

※ご使用前にこの説明書を良くお読みになり十分に理解してください。
Before beginning assembly, please read these instructions thoroughly!

FAW309

アルミリヤハブ (FZD2 / L / R)

Aluminum Rear Hub (FZD2 / L / R)



取扱説明書
INSTRUCTION SHEET
No.FAW309

お買い上げありがとうございます。ご使用前にこの取扱説明書とキットの取扱説明書を合せてお読みください。
Thank you for purchasing this product. Before installation, please carefully read and follow the instructions on this sheet in conjunction with the instruction manual of your kit.

●説明書に使われているマーク
Symbols used throughout the
instruction sheet, comprise:



別購入
Must be purchased
separately!



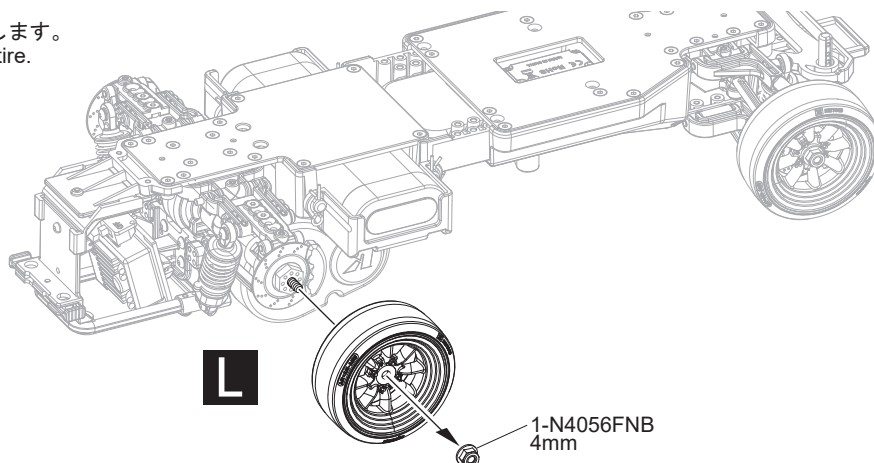
左側用。
For Left.



左右同じように組立てる。
Assemble left and right
sides the same way.

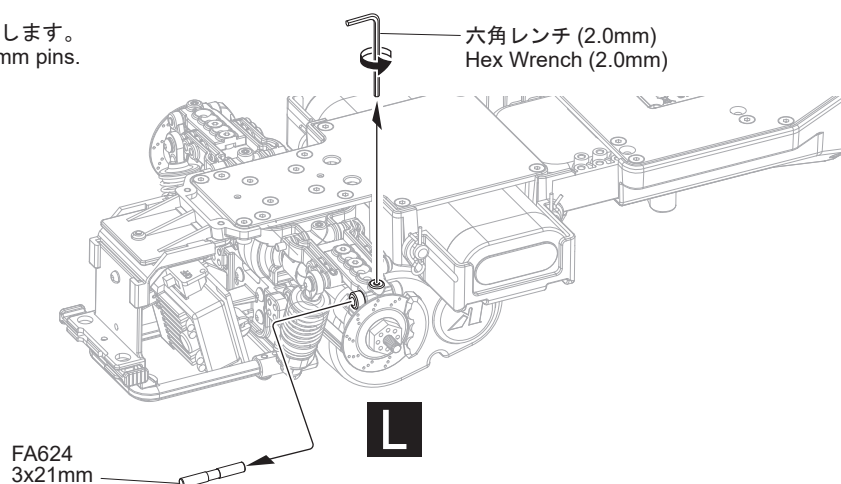
1

▶ リヤタイヤを外します。
Remove the reartire.



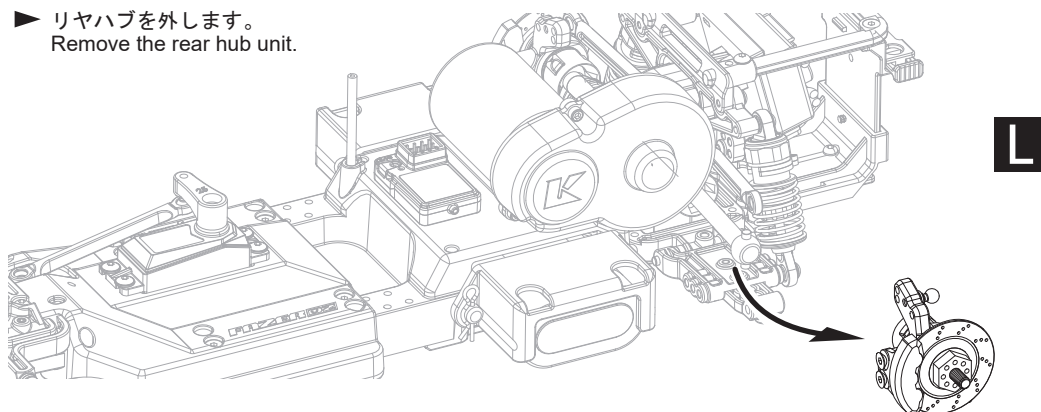
2

▶ 3x21mm ピンを外します。
Remove the 3x21mm pins.



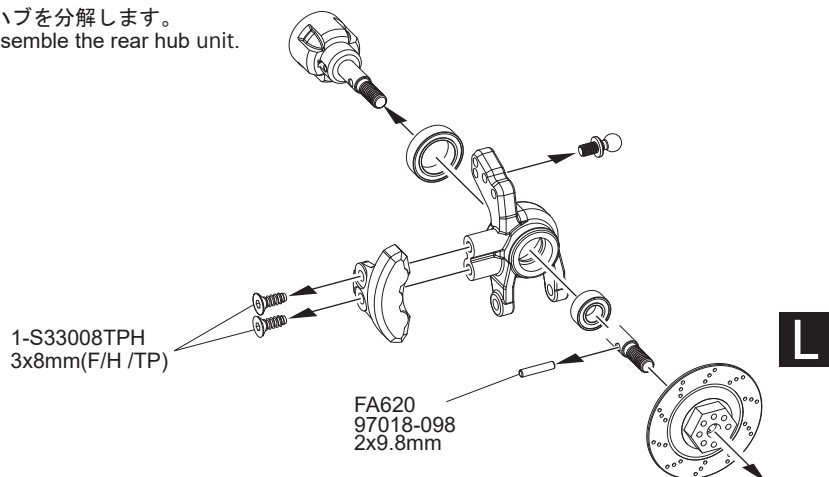
3

▶ リヤハブを外します。
Remove the rear hub unit.

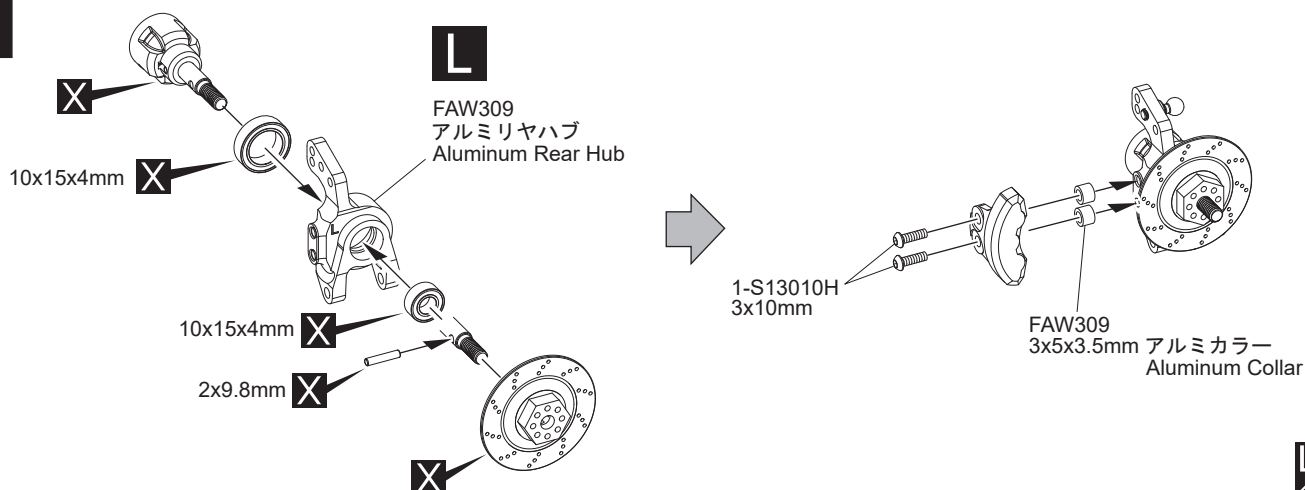


4

▶ リヤハブを分解します。
Disassemble the rear hub unit.



5



6

▶ 1 ~ 4 で分解した逆の手順で組立てます。
Assemble in the reverse order of disassembly from 1 to 4 .

スペアパーツ SPARE PARTS

品番 No.	パーツ名 Part Names
1-S13010H	ボタンビス(M3x10)(ヘックス/10入) Button Screw(Hex/M3x10/10pcs)

品番 No.	パーツ名 Part Names
97018-098	ピン (2x9.8mm/5入) Pin (2x9.8mm/5pcs)

メーカー指定の純正部品を使用して
安全にR/Cを楽しみましょう。

京商ホームページ
www.kyosho.com



京商株式会社

〒243-0021 神奈川県厚木市 岡田3050 厚木アクストメインタワー7F

●ユーザー相談室直通電話 046-229-4115

お問い合わせは：月曜～金曜(祝祭日を除く) 13:00～18:00

32232412-1 PRINTED IN CHINA

※製品改良のため、予告なく仕様を変更する場合があります。
*SPECIFICATIONS ARE SUBJECT TO CHANGE WITHOUT NOTICE.
© Copyright 2025 KYOSHO CORPORATION / 禁無断転載複製
FAW309-T01