

※ご使用前にこの説明書を良くお読みになり十分に理解してください。
Before beginning assembly, please read these instructions thoroughly!

FAW303

ステアリングクランクピン (FZD2 / 2 入) Steering Clank Pin (FZD2 / 2pcs)



取扱説明書
INSTRUCTION SHEET
No.FAW303

お買い上げありがとうございます。ご使用前にこの取扱説明書とキットの取扱説明書を合せてお読みください。
Thank you for purchasing this product. Before installation, please carefully read and follow the instructions on this sheet in conjunction with the instruction manual of your kit.

●説明書に使われているマーク
Symbols used throughout the instruction sheet, comprise:



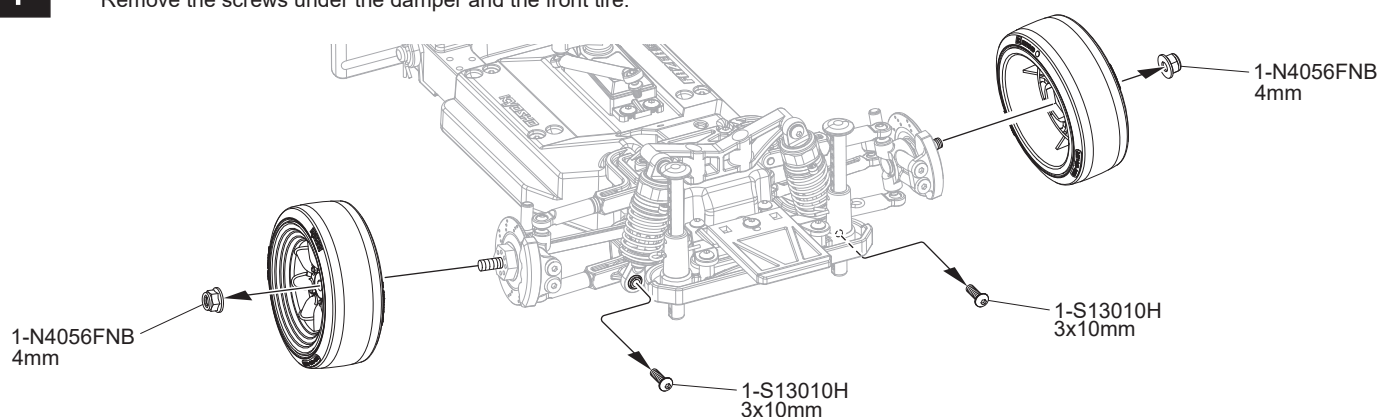
別購入
Must be purchased separately!



向きに注意。
Note the direction

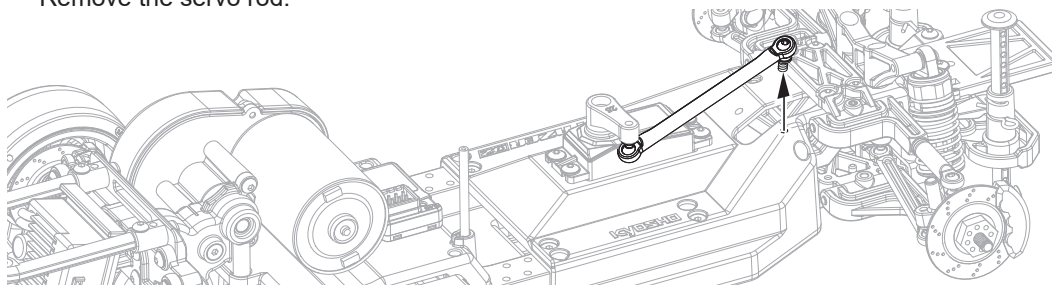
1

▶フロントタイヤとダンパーの下側のビスを外します。
Remove the screws under the damper and the front tire.



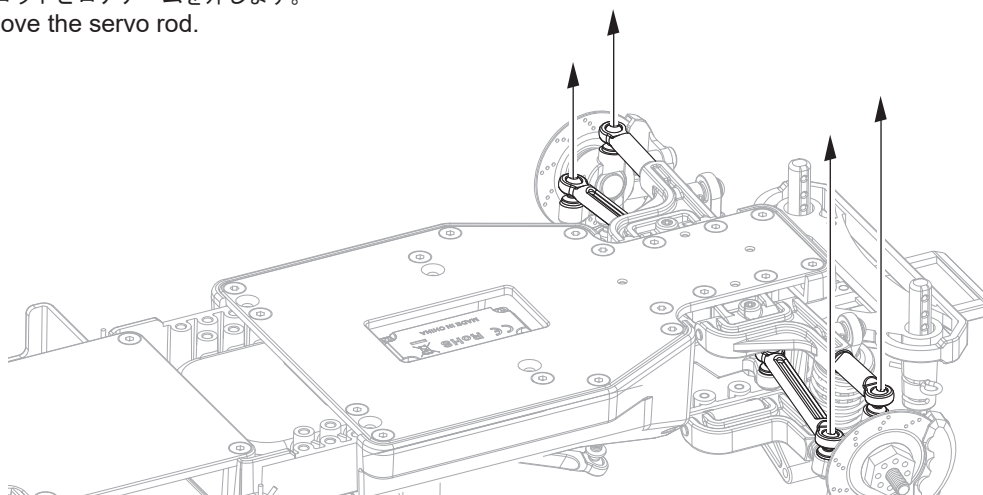
2

▶サーボロッドを外します。
Remove the servo rod.



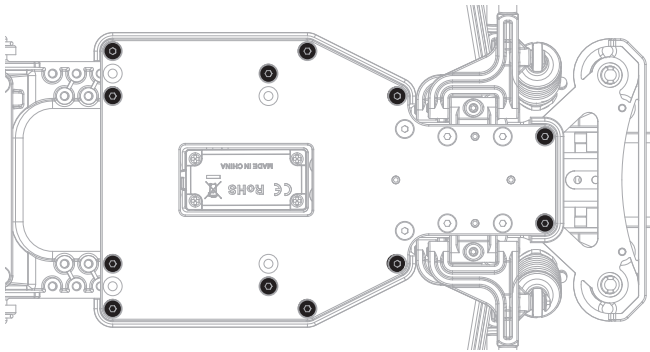
3

▶タイロッドとロアアームを外します。
Remove the servo rod.



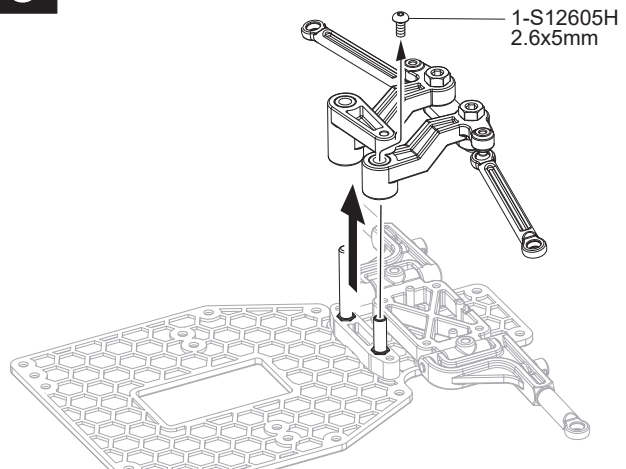
4

- ▶ シャーシのビス（黒丸部分）を外します。
Remove the chassis screws. (Black circle part)



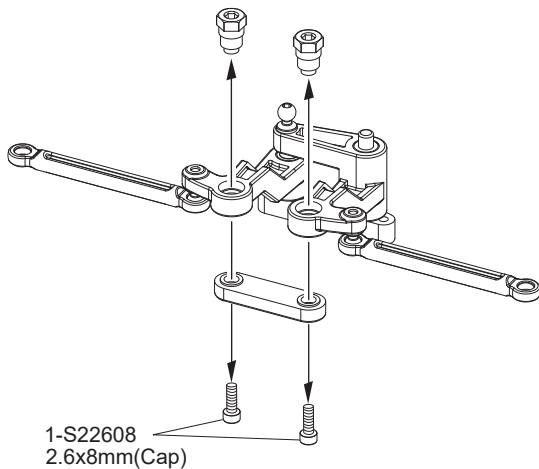
5

- ▶ ステアリングクランクユニットを外します。
Remove the steering crank unit.

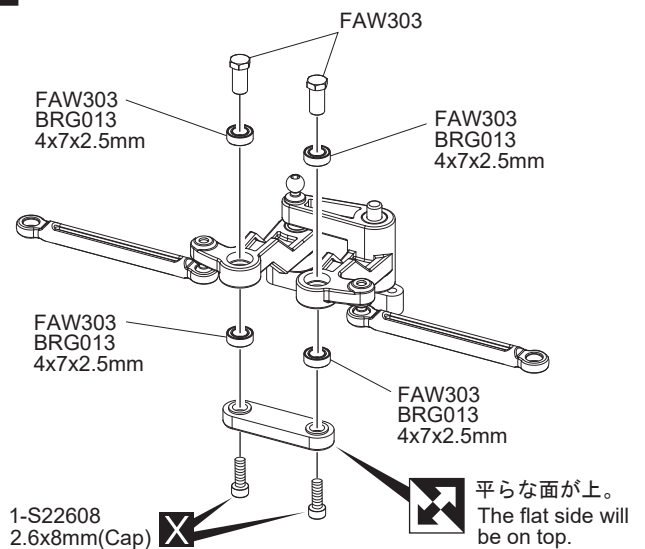


6

- ▶ ステアリングクランクユニット分解します。
Disassemble the steering crank unit.



7



8

- ▶ 1～5 で分解した逆の手順で組立てます。
Assemble in the reverse order of disassembly from 1 to 5.

スペアパーツ SPARE PARTS

品番 No.	パーツ名 Part Names
1-S22608	キャップビス(M2.6x8/5入) Cap Screw(M2.6x8/5pcs)
BRG013	シールドベアリング(4x7x2.5) 2入 Shield Bearing(4x7x2.5) 2Pcs

品番 No.	パーツ名 Part Names
1-S12605H	ボタンビス(M2.6x5)(ヘックス/10入) Button Screw(Hex/M2.6x5/10pcs)

メーカー指定の純正部品を使用して
安全にR/Cを楽しみましょう。

京商ホームページ
www.kyosho.com

KYOSHO
THE FINEST RADIO CONTROL MODELS

京商株式会社

〒243-0021 神奈川県厚木市 岡田3050 厚木アクストメインタワー7F

●ユーザー相談室直通電話 046-229-4115

お問い合わせは：月曜～金曜(祝祭日を除く) 13:00～18:00

32232412-1 PRINTED IN CHINA

※製品改良のため、予告なく仕様を変更する場合があります。
*SPECIFICATIONS ARE SUBJECT TO CHANGE WITHOUT NOTICE.
© Copyright 2025 KYOSHO CORPORATION / 禁無断転載複製
FAW303-T01