

※ご使用前にこの説明書を良くお読みになり十分に理解してください。
Before beginning assembly, please read these instructions thoroughly!

ラリーカーボンリヤダンパーステー FZ02-R

Rally Carbon Rear Shock Stay FZ02-R



取扱説明書
INSTRUCTION SHEET
No.FAW243

ご購入ありがとうございます。本製品は高剛性カーボン材を採用したフェーザーMK2 FZ02-Rラリーカーシャシー用リヤダンパーステーです。ダンパー取付け位置を4段階に変更する事でダンパーの利き具合を変えて走行フィーリングを調整できます。ご使用前にこの取扱説明書とキットの取扱説明書を合せてお読みください。

Thank you for your purchasing this rear shock stay for the FAZER MK2 FZ02-R Rally car chassis with high rigidity carbon. With the change to 4 shock mounting positions, damping effectiveness can be adjusted to change driving feel. Please read this instruction manual together with the instruction manual for the kit before use.

セット内容 Content



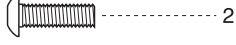
3 x 15mm ボタンヘックスビス
Button Hex Screw



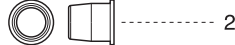
3mm ナイロンナット
Nylon Nut



3 x 10mm ボタンヘックスビス
Button Hex Screw



ダンパーマウントブッシュ
Shock Mount Bushing



●説明書に使われているマーク
Symbols used throughout the
instruction manual, comprise:

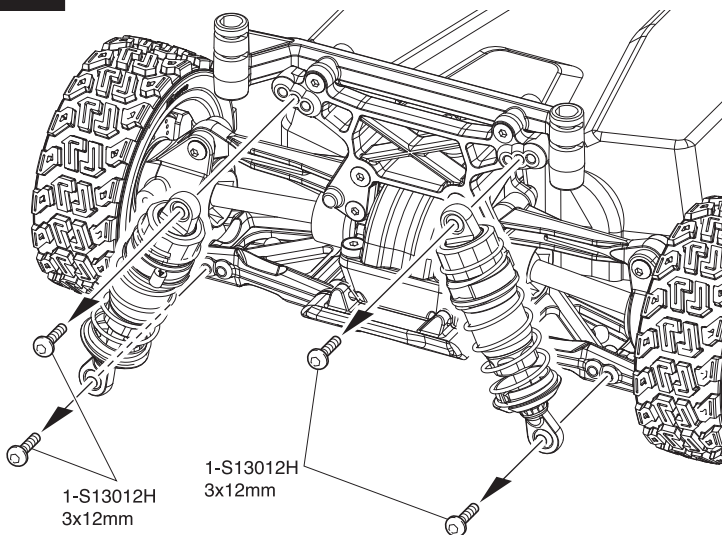


注意して組立てる所。
Pay close attention here!



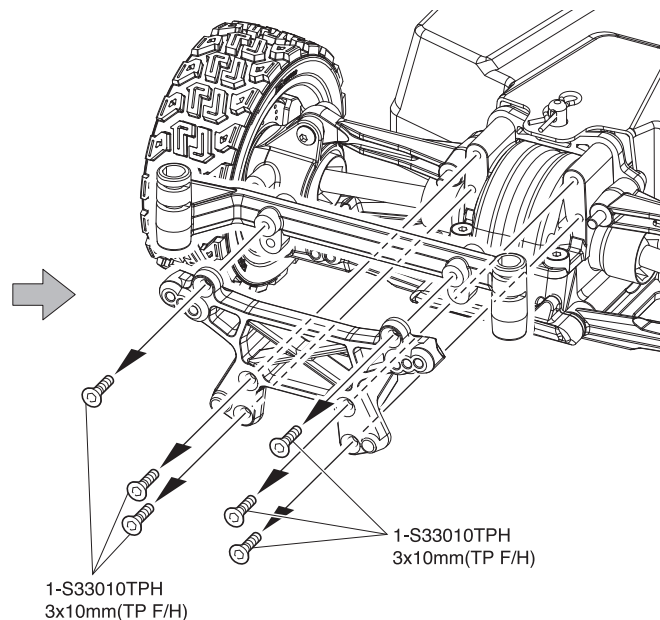
左右同じように組立てる。
Assemble left and right
sides the same way.

1 リヤダンパーステーの分解 Disassembling of Rear Shock Stay



1-S13012H
3x12mm

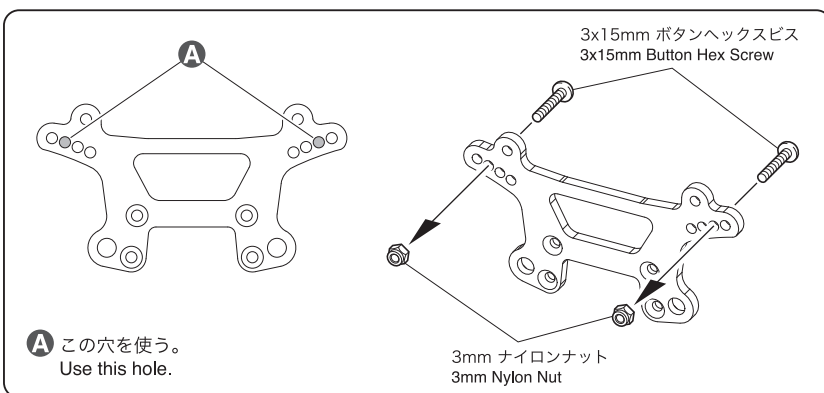
1-S13012H
3x12mm



1-S33010TPH
3x10mm(TP F/H)

1-S33010TPH
3x10mm(TP F/H)

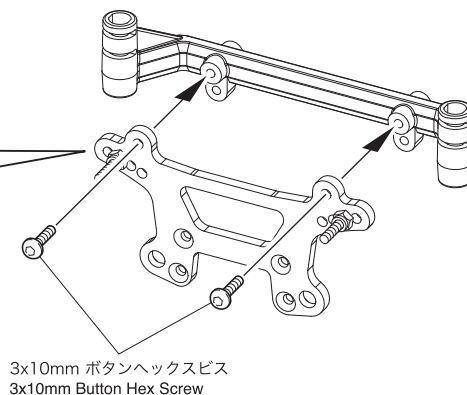
2 リヤダンパーステーの組立 Assembling Rear Shock Stay



A この穴を使う。
Use this hole.

3x15mm ボタンヘックスビス
3x15mm Button Hex Screw

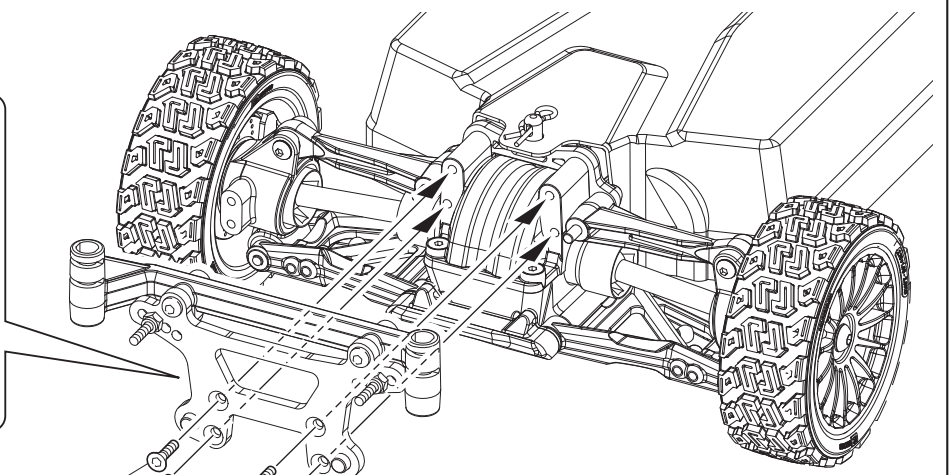
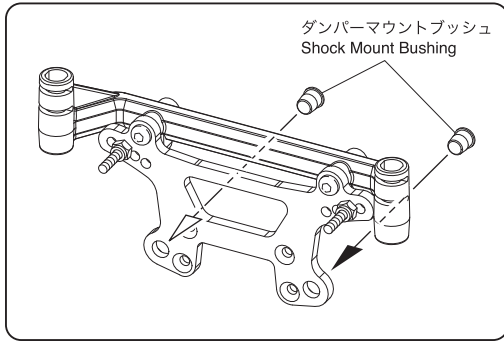
3mm ナイロンナット
3mm Nylon Nut



3x10mm ボタンヘックスビス
3x10mm Button Hex Screw

3

リヤダンパーステーの取付 Installation of Rear Shock Stay



1-S33010TPH
3x10mm(TP F/H)

1-S33010TPH
3x10mm(TP F/H)

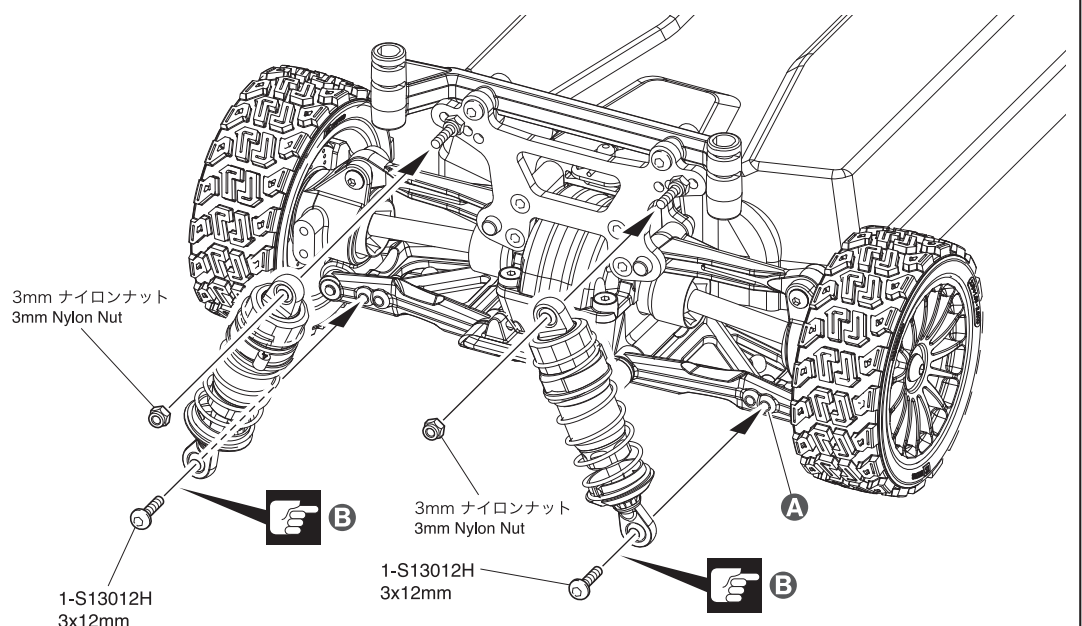
4

ダンパーの取付 Installation of Shocks

A この穴を使う。
Use this hole.



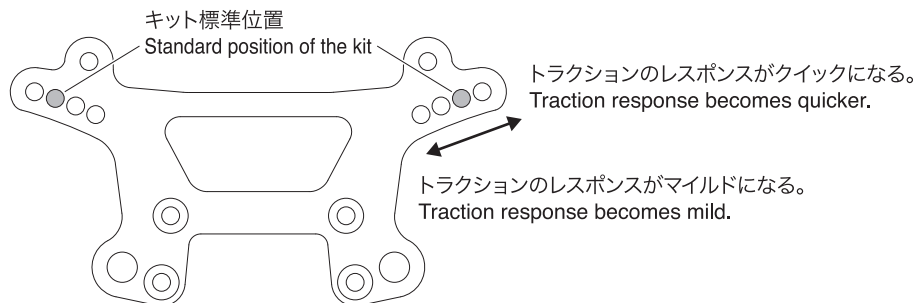
B 締め過ぎないように注意する。
Don't tighten too much.



● 調整方法 Setting

ダンパーステーの穴位置は4ヶ所選ぶ事ができます。
それぞれの位置でダンパーの利き具合が変化して走行フィーリングが変わります。
外から2番目の穴がキットの標準位置です。
外側の穴を使うとトラクションのレスポンスがクイックになります。
内側の穴を使うとトラクションのレスポンスがマイルドになり、扱い易くなります。

Four hole positions on the shock stay are available to choose from.
Each hole position produces a different level of damping effectiveness that changes the driving feel.
The hole 2nd from the outside is the standard position of the kit.
Traction response becomes quicker if using the outer holes.
Using the inner holes makes traction response mild and easy to handle.



メーカー指定の純正部品を使用して
安全にR/Cを楽しみましょう。

京商ホームページ
www.kyosho.com



京商株式会社 〒243-0021 神奈川県厚木市岡田3050 厚木アクストメインタワー7F

●ユーザー相談室直通電話 046-229-4115

お問い合わせは：月曜～金曜（祝祭日を除く）13：00～18：00

※製品改良のため、予告なく仕様を変更する場合があります。
*SPECIFICATIONS ARE SUBJECT TO CHANGE WITHOUT PRIOR NOTICE.
© Copyright 2024 KYOSHO CORPORATION / 禁無断転載複製
FAW243-T01

31112403-1 PRINTED IN CHINA