

※ご使用前にこの説明書を良くお読みになり十分に理解してください。
Before beginning assembly, please read these instructions thoroughly.

dNaNo FX シリーズ用

NISSAN GT-R GT500 2008 ボディ組立キット(未塗装)

for dNaNo FX Series

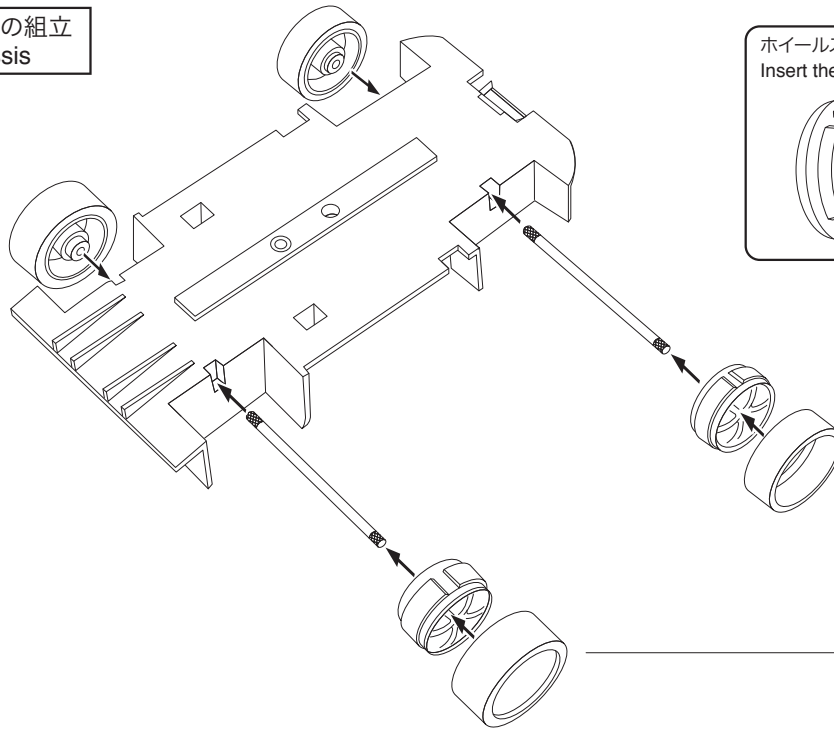
NISSAN GT-R GT500 2008 Body Assemble (Non Decoration)



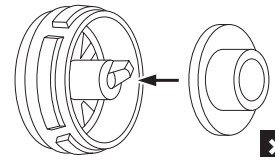
取扱説明書
INSTRUCTION SHEET
No.DNB410

- 組立てに必要な物
Tools : Must be prepared.
 - プラスチック用接着剤
*Adhesive for plastic
 - カッターナイフ
*Cutter Knife.
 - ニッパー
*Nippers
 - ⊕精密ドライバーか、⊖ドライバー(小)
*A Phillips Screwdriver
(Precision type or a small sized)
-

1 ディスプレイシャーの組立 Preparation of Chassis



ホイールスペーサーをホイールに組み込む。
Insert the wheel spacer into the wheel.

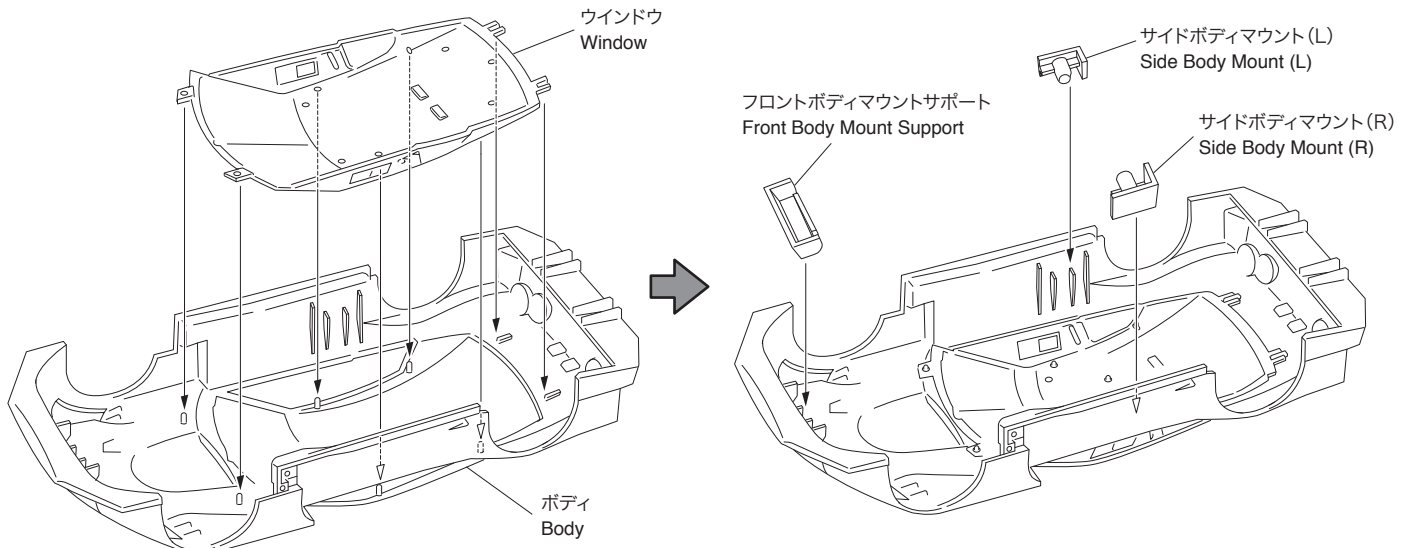


x4

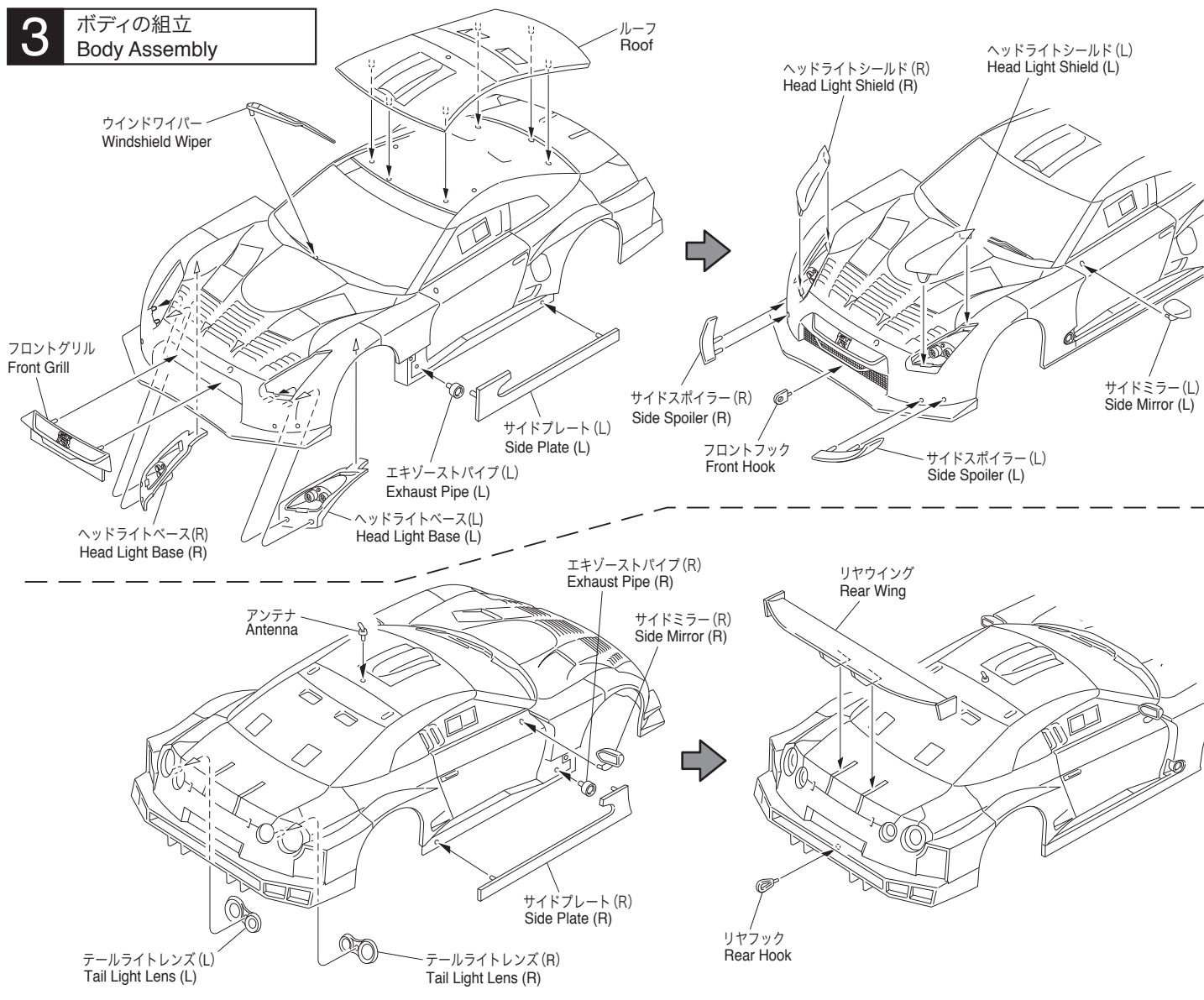
2 ボディの組立 Body Assembly

- ▶ 塗装する場合は、組立てる前に作業してください。
Painting should be done before assembling.
- ▶ 塗装する場合は、プラスチックモデル用塗料で塗装します。
For painting, use plastic model paints.

- ▶ 各パーツは接着してください。
Attach each part as required.



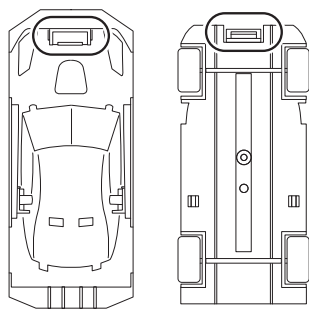
3 ボディの組立 Body Assembly



4 ボディの取付 Body Mounting

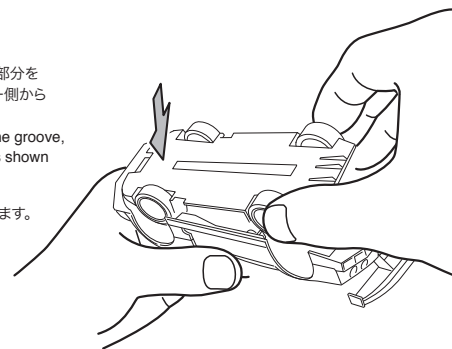
▶ 番号の順に取付けます。
Mount in orderly sequence.

- 1** ボディの凸部およびディスプレイシャシーの凹部(図のそれぞれ○で囲まれた部分)を差し込む。
Insert the 凸 section of the body into the 凹 section of the display chassis (as shown with the ○ outline in the diagram).

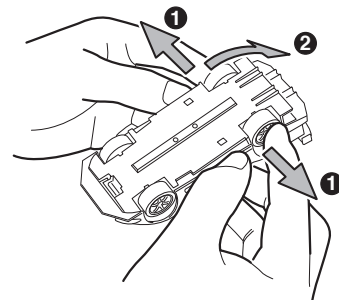


- 2** 差し込んだままの状態、接続部分を図のようにディスプレイシャシー側から押し込んで接続する。
With the chassis inserted in the groove, push the display chassis in as shown in the diagram.

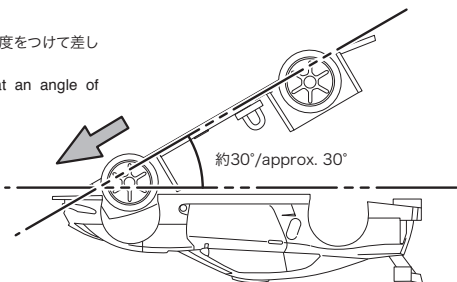
▶ 「パチン」と音がする場合があります。
You may hear a "click" noise.



- 3** ボディを広げてディスプレイシャシーへ取付けます。
Spread the sides of the body apart and attach on to the display chassis.



▶ ボディに対して約30°程度の角度をつけて差し込んでください。
Insert the display chassis at an angle of about 30° to the body.



メーカー指定の純正部品を使用して
安全にR/Cを楽しみましょう。

※製品改良のため、予告なく仕様を変更する場合があります。
*SPECIFICATIONS ARE SUBJECT TO CHANGE WITHOUT NOTICE.
© Copyright 2010 KYOSHO CORPORATION / 禁無断転載複製

京商ホームページ
www.kyosho.com

dNaNo専用ホームページ
www.dnano.jp

京商株式会社
〒243-0034 神奈川県厚木市船子153
●ユーザー相談室直通電話 046-229-4115
お問い合わせは:月曜～金曜(祝祭日を除く)13:00～19:00

61921011-1 PRINTED IN JAPAN