

※ご使用前にこの説明書を良くお読みになり十分に理解してください。
Before commencing assembly, please read these instructions thoroughly.

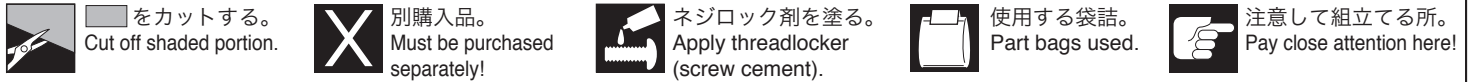
IFW423 RX フロントバッテリープレートセット

IFW423 RX Front Battery Plate Set

KYOSHO[®]
THE FINEST RADIO CONTROL MODELS

追加説明書
INSTRUCTION SHEET
IFW423

説明書に使われているマーク
Symbols used throughout the instruction manual, comprise:

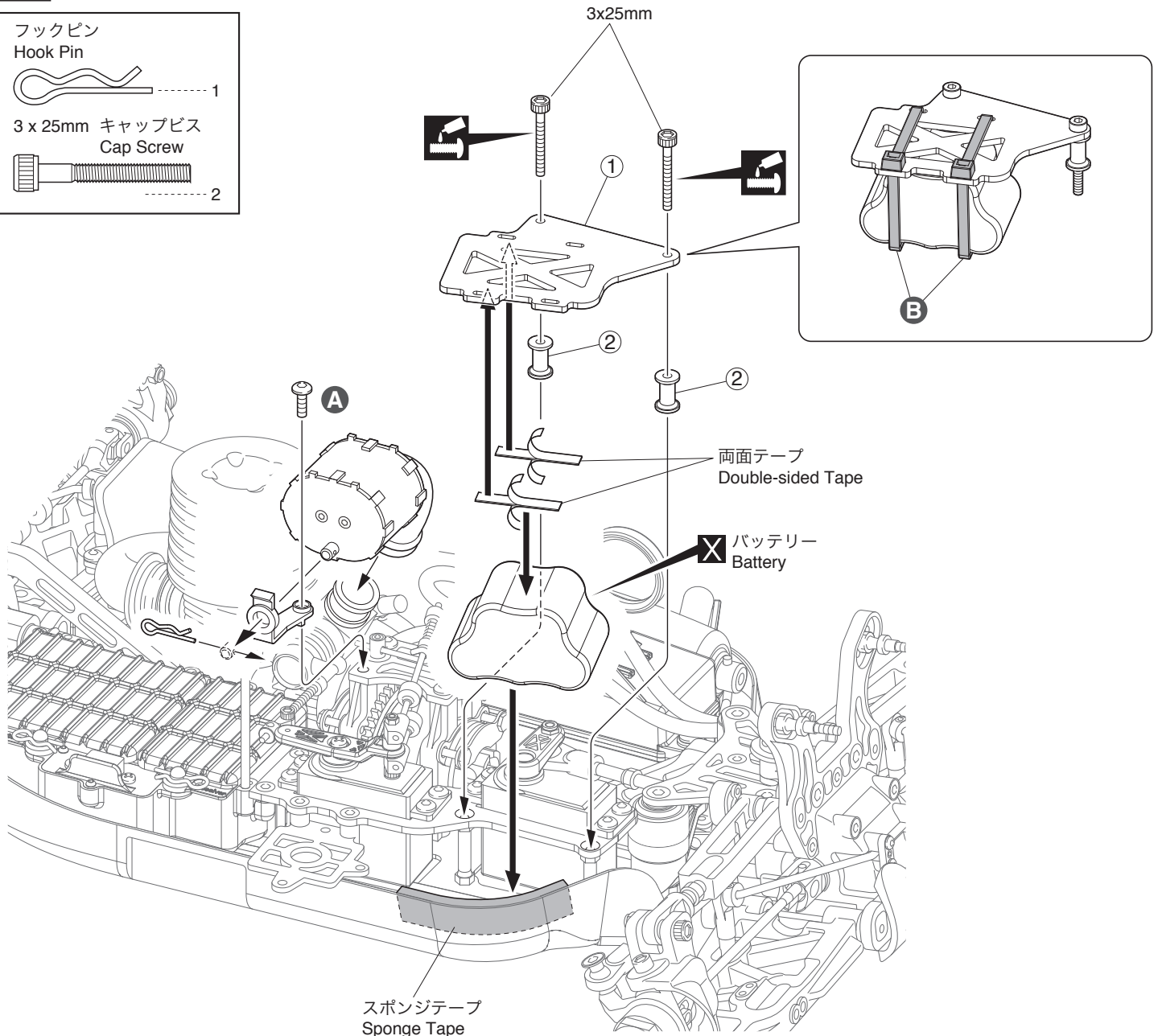
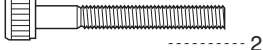


1

フックピン
Hook Pin



3 x 25mm キャップビス
Cap Screw

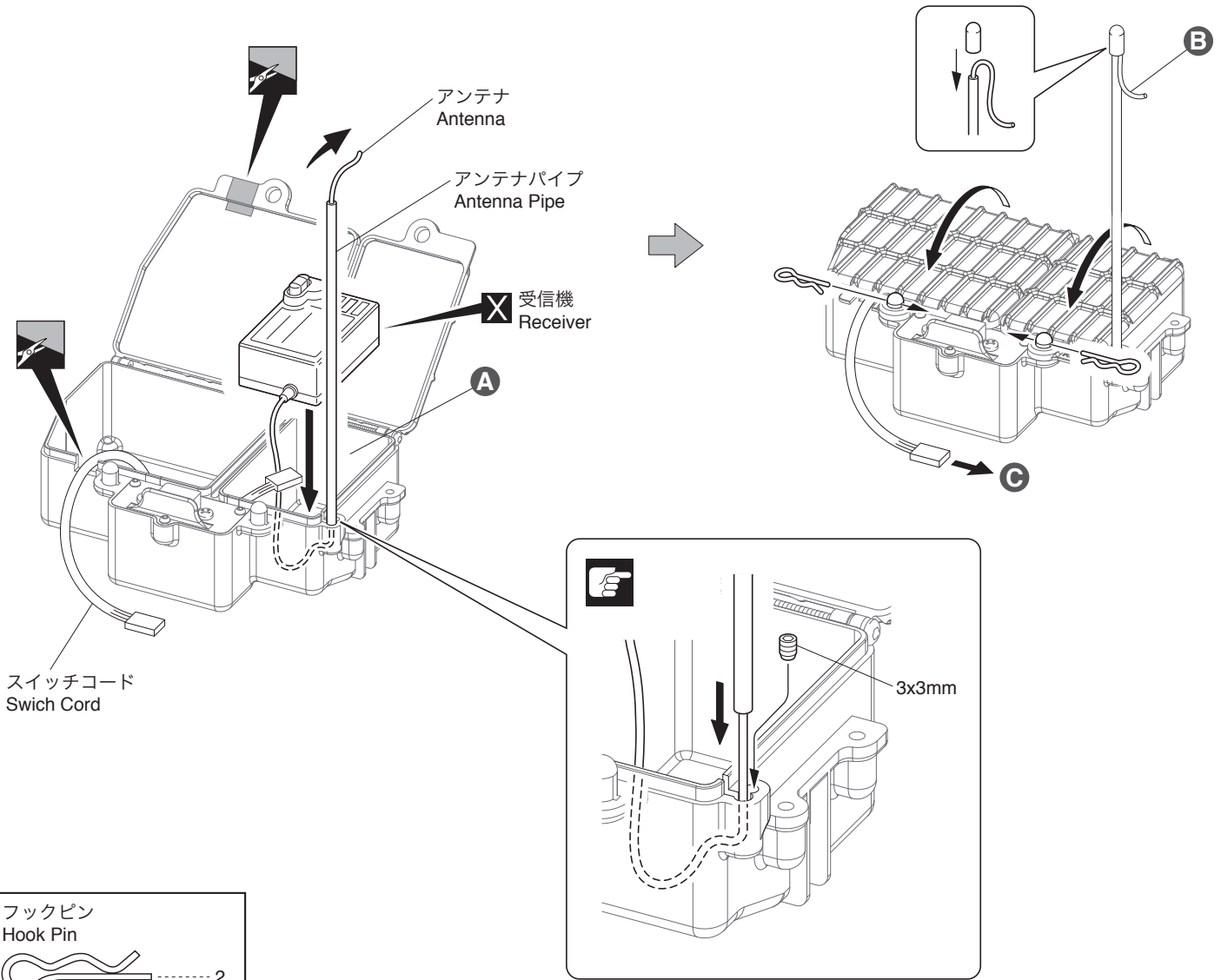


A 仮止めのビスを外して使う。
Remove these screws and retighten after installing (185).

B 付属のナイロンストラップで固定する。
Secure and fix batteries with nylon straps.

2

No.7
その他
Other



- フックピン
Hook Pin
..... 2
- 3 x 3mm セットビス
Set Screw
..... 1

- A** メカボックスのすき間には、スポンジ等を入れると良い。
Better to fill some sponge between radio box and receiver as well as battery.
- B** 使用する受信機によっては折り曲げずに取付ける。
詳しくはご使用になるプロポの説明書に従ってください。
Will not require bending depending the receiver used.
For details, refer to R/C system instruction manual.
- C** バッテリーへ。
Cord for the Rx battery
- プロポの説明書を参考に、コネクターを接続する。
Connect as per radio instruction manual.

スペアパーツ SPARE PARTS

★ FOR JAPANESE MARKET ONLY.

品番 No.	パーツ名 Part Names	内容(キー No. と入数) Quantity	★定価(税込)	
IFW423	RX フロントバッテリープレートセット (MP9) RX Front Battery Plate Set (MP9)	① x 1 ② x 2 3x25mm キャップビス 3x25mm Cap Screw x 2 両面テープ x 1 Double-sided Tape x 1	ナイロンストラップ x 2 Sponge Tape x 1 Nylon Strap x 2	3045
IFW423-01	RX フロントバッテリープレート (MP9) RX Front Battery Plate (MP9)	① x 1 両面テープ x 1 Double-sided Tape x 1	ナイロンストラップ x 2 Nylon Strap x 2	2310
IFW423-02	カラーセット (RX フロントバッテリープレート用 / MP9) Collar Set (for RX Front Battery Plate / MP9)	② x 2 3x25mm キャップビス 3x25mm Cap Screw x 2		840
1-S23025	キャップビス (M3x25 / 5 入) Cap Screw (M3x25 / 5pcs)	x 5		210

メーカー指定の純正部品を使用して
安全にR/Cを楽しみましょう。

※製品改良のため、予告なく仕様を変更する場合があります。
*SPECIFICATIONS ARE SUBJECT TO CHANGE WITHOUT NOTICE.
© Copyright 2011 KYOSHO CORPORATION / 禁無断転載複製

京商株式会社
〒243-0034 神奈川県厚木市船子153
●ユーザー相談室直通 TEL.046-229-4115
お問い合わせは：月曜～金曜(祝祭日を除く) 13:00～19:00
60111101-1 PRINTED IN JAPAN