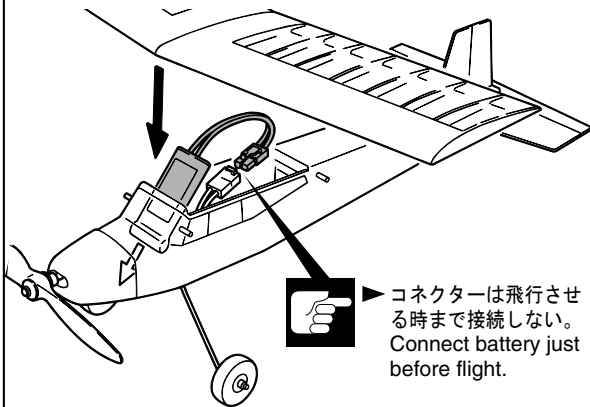


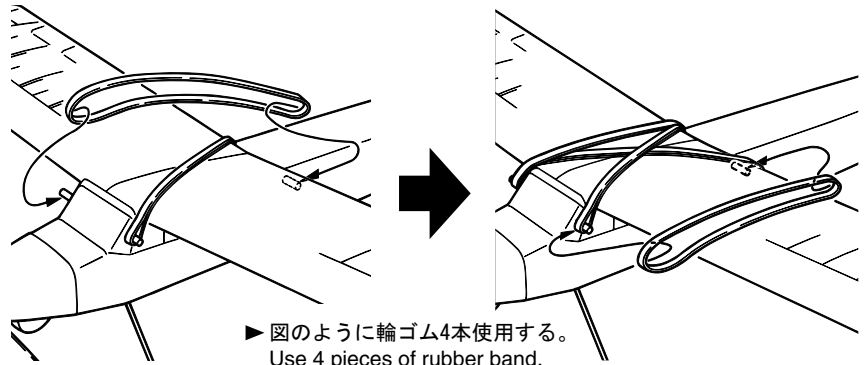
# 12 サーボ Servo



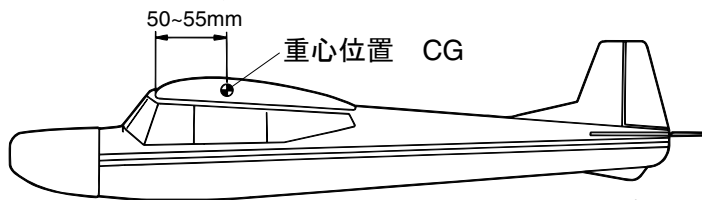
▶ コネクターは飛行させる時まで接続しない。  
Connect battery just before flight.

**警告**  
Warning!

▶ 確実に取付ける。飛行中にはずれると操縦不能になり事故につながります。  
Securely glue together. If coming off during flights, you lose control of your airplane which leads to accidents!



▶ 図のように輪ゴム4本使用する。  
Use 4 pieces of rubber band.



重心位置 CG

**警告**  
Warning!

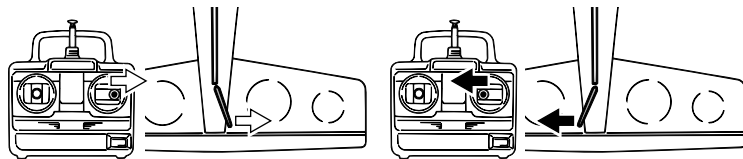
▶ 重心のチェックをする前に飛行は、おこなわない。  
重心位置が正しくないと操縦不能になり事故につながります。  
Do not fly before confirming the correct location of the CG.  
If the CG is incorrect, you lose control of your airplane which leads to accidents!



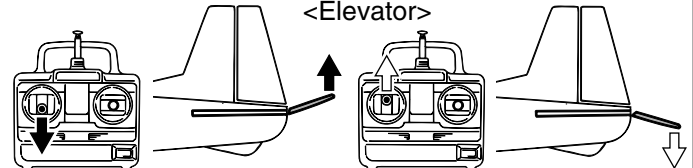
▶ あってない時は送信機の  
リバーススイッチで調整する。  
If tail fin moving direction is not correct,  
Switch the reverse of transmitter.

▶ プロポの動作の確認  
Check radio system working correctly.

<ラダー>  
<Rudder>



<エレベーター>  
<Elevator>



**警告**  
Warning!

- 無線操縦飛行機が初めてという方は、調整等を経験者のアドバイスを受けながら確実に組立ててください。中途半端な組上がりの機体を飛ばすのは大変危険です。
- 無線操縦飛行機が初めてという方には、単独飛行はできませんので、必ず経験者の指導を受けてください。
- この機体は、電動用に設計されていますのでこれ以上のモーターやエンジンを使用し、過激な飛行をおこなうと破損するだけでなく、大変危険ですので絶対におやめください。
- First-time fliers should seek advice for hints in pre-flight adjustments and assembly from experienced fliers. Be reminded that flying a badly assembled or badly adjusted aircraft is very dangerous!
- In the beginning, first-time fliers should always be assisted by an experienced flier and never fly alone!
- This model aircraft is designed to be powered by a electric-motor. Installing a powerful engine or flying this model aggressively may lead to serious damages and accidents!

※完成機のフィルムを補修する場合は「スーパーモノコート」を利用してください。  
When repairing the covering, please use model airplane covering film.

注意して組立てる所。  
Pay close attention here!

**警告**  
Warning!  
●重要な注意事項があるマークです。必ずお読みください。  
Do not overlook this symbol!

## パーツリスト PARTS LIST

★: FOR JAPANESE MARKET ONLY.

品番 No.	パーツ名 Part Names	内容 Qty.	★定価	★送料
90418	プロペラ Propeller	x2	1200	130
90511	オートカトリレー Auto Cut unit (8.4V)	x1	2400	130
90710	380ギヤダウンユニット Gear down unit	x1	1500	130

品番 No.	パーツ名 Part Names	内容 Qty.	★定価	★送料
71721	ニカドバッテリー Ni-Cd Battery	x1	5200	TEL
72701	DCクイックチャージャーⅢ(ミニブレ用) DC Quick Charger III	x1	3400	TEL

TELマークは、地域によって送料が異なりますので、『ユーザー相談室』宛、電話にてお問い合わせ下さい。

メーカー指定の純正部品を使用して  
安全にR/Cを楽しみましょう。

パーツの価格には、消費税は含まれておりません。また、定価、送料、消費税は平成9年12月1日現在のもので、法規改正、運賃改定、諸事情などにもない変更になりますので、ご了承ください。