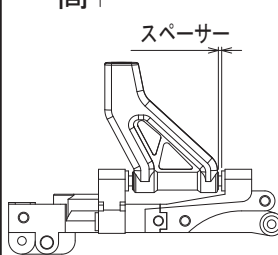
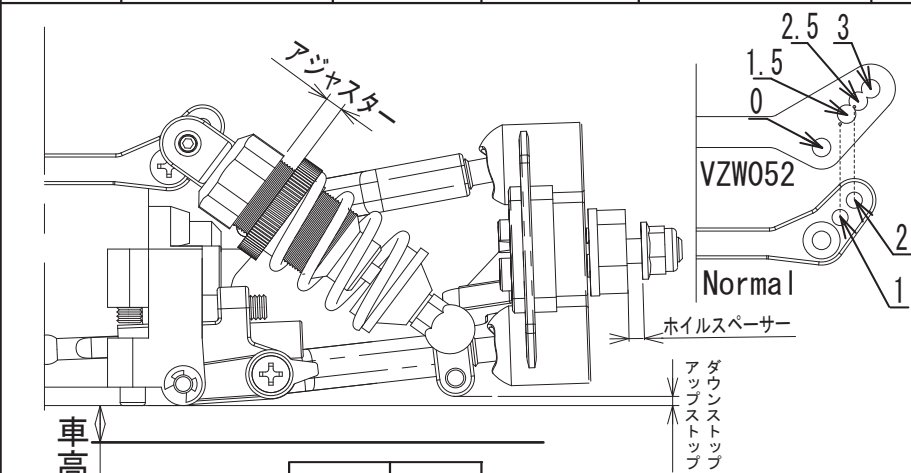


V-ONE rrr Shimo EDITION

SETTING DATA Ver 1.01

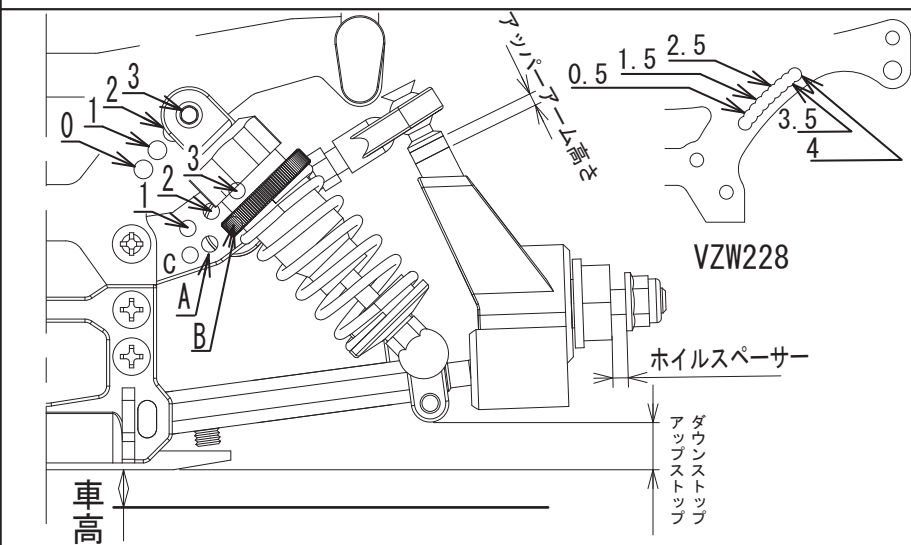
| | | | | | | | |
|-----|------------|------|----|-----------|---------------|------|-------------|
| 名前 | 下 高章 | 温度 | °C | エンジン | OS SPEED 12XZ | マフラー | OS T-1050SC |
| 日付 | 2010/02/20 | 湿度 | % | ヘッドクリアランス | mm | 燃料 | COSMO 20% |
| コース | KYOSHO | グリップ | % | プラグ No. | OS RP6 | プロポ | Futaba 4PK |



| スペーサー | キャスト角 |
|-------|-------|
| 2mm | 8.5° |
| 1mm | 10.5° |
| 0mm | 12.5° |

| | |
|--------------|---------------|
| サーボセーバー | A B C 10 ① 12 |
| ステアリング舵角 | 100% |
| アッパーアーム高さ | ① ② ③ ④ |
| ナックルスペーサー | 0 mm |
| ナックルタイプ | ①° 1° 2° |
| デフワンウェイ/リジッド | #30000 |

| | |
|-------------|--|
| ダンパーオイル | 300 350 400 450 ⑤ 550 600 700 800 |
| ダイヤフラム | N W5017 |
| ダンパーピストン | N Knack φ1.1-3HOLE |
| スプリング | Knack BLUE |
| スプリングアジャスター | mm |
| ダンパー位置 | 0 1 ①.5 2 2.5 3 |
| キャスト角 | 1 mm |
| キャンバー角 | 左 0 0.5 ① 1.5 2 2.5 3 右 0 0.5 ① 1.5 2 2.5 3 |
| トー角 | -1° |
| フロント全幅 | 199.5 mm |
| アップストップ | - mm |
| ダウンストップ | -1 mm |
| スタビライザー | SOFT HARD |
| タイヤ | ACTIVE HOBBY AFSPH |
| ホイールオフセット | 0 ① 2 |
| タイヤ直径 | φ 62.0 mm |
| 車高 | 7.0 mm |
| ホイールスペーサー | 1 mm |



| ギヤ | ギヤレシオ | ギヤ | ギヤレシオ | ギヤ | ギヤレシオ | ギヤ | ギヤレシオ | ギヤ | ギヤレシオ | | | | | |
|----|-------|------|-------|----|-------|----|-------|------|-------|----|------|----|----|------|
| 15 | 61 | 8.13 | 15 | 60 | 8.00 | 15 | 59 | 7.87 | 20 | 56 | 5.60 | 20 | 55 | 5.50 |
| 16 | 61 | 7.63 | 16 | 60 | 7.50 | 16 | 59 | 7.38 | 21 | 56 | 5.33 | 21 | 55 | 5.24 |
| 17 | 61 | 7.18 | 17 | 60 | 7.06 | 17 | 59 | 6.94 | 22 | 56 | 5.09 | 22 | 55 | 5.00 |
| | | | | | | | | | 23 | 56 | 4.87 | 23 | 55 | 4.78 |

| | |
|-------------|--|
| ダンパーオイル | 300 350 400 450 ⑤ 550 600 700 800 |
| ダイヤフラム | N W5017 |
| ダンパーピストン | ① N φ1.1-2HOLE |
| スプリング | SERPENT NEW RED |
| スプリングアジャスター | mm |
| ダンパー位置 | 0/0.5/1/1.5 ② 2.5/3/3.5/4 |
| ホイールスペーサー | ① 0mm/1mm/1.5mm/2mm/2.5mm |
| アッパーアーム高さ | 2 mm 1 / 2 / 3 / A / B ③ C |
| キャンバー角 | 左 0 0.5 1 1.5 2 ②.5 3 3.5 4 右 0 0.5 1 1.5 2 ②.5 3 3.5 4 |
| トー角 | +3.0° |
| リア全幅 | 199.5 mm |
| ダウンストップ | 2 mm |
| スタビライザー | 1.8/2.0/2.3/①.3ADJ |
| タイヤ | ACTIVE HOBBY 37DH |
| ホイールオフセット | 0 ① 2 |
| タイヤ直径 | φ 65.0 mm |
| 車高 | 8 mm |

| | | | |
|-----------|-------------------|--------|--|
| クラッチタイプ | ① VZW229 SIRIO | ピニオンギヤ | 15 ① 17 / 20 ① 22 23 |
| クラッチシュー | ① グレー/ SIRIO BLUE | スパークギヤ | 59 60 ① 61 ① 55 56 |
| クラッチウェイト | ① N | 駆動比 | 0mm 差 (24Tプーリー 387ベルト) ① 2mm 差 (23Tプーリー 384ベルト) |
| クラッチスプリング | FM432 (4D) | ブレーキ | WHO' s % |
| クリアランス | 0.4 mm | リヤデフ | #20000 |
| アジャストナット | 0.9 mm | | |

| | |
|--------|------------|
| ボディ | XCEED AUDI |
| ボディー位置 | N mm |
| ウイング高さ | N mm |
| ウイング角度 | N ° |

メモ