

名前	日付	レース名	クラス	ボディ	送信機
	2020/2/4		Open	Corvette ZR1	Noble NB4

□にチェックマークを入れてください。  
数値記入箇所には数値を記入してください。

路面パターン	バッテリー
カーペット・ウレタン	アルカリ電池 ( )
その他 ( )	ニッケル水素 (SPEED HOUSE 800HV)

- シャシータイプ
- RWD  ナロー
- EVO  ワイド

- モーターケース
- HM  MM
- MM2  LM
- RM  RML

- デフギヤ
- ギヤデフ
- ボールデフ

- モーター
- ノーマル  XSPEED V
- MZ603  MZ604
- MZ605  MZ606
- ピニオンギヤ
- 6T  7T  8T  9T

- ホイールベース
- S  M  L  LL  3L

- デフボール
- ノーマル
- タングステン
- シャフト
- ノーマル
- チタン

- リヤダンパー (有・無)

- スプリング  ソフト (赤)
- ノーマル (緑)
- ハード (黄)
- その他 ( )

- ノーマル  オイルダンパー
- オイル No. #200
- スペーサー          mm

- フリクション
- カーボン  プラスチック (LM/MM2 用)
- プレート  上  下

- サスプレート (Tバー)

- ノーマル
- カーボン  FRP
- タイプ
- 0.5  ソフト
- 0.6  ミディアム
- ハード

- タイロッド

- 2
- ノーマル -0°
- +2
- +4
- +6°

- フロントタイヤ

- ナロー  ワイド
- ハイグリップ  LM
- レーシングラジアル  ローホワイト
- 硬度 30 度 タイヤ径 23.2 mm

- ジャイロユニット

- 装着済み

- ボールベアリング

- 装着済み

- リヤタイヤ

- ナロー  ワイド
- ハイグリップ  LM
- レーシングラジアル
- 硬度 30 度 タイヤ径 24.7 mm

- フロント ホイール

- (いずれか1つで可)
- 品番 No. MZH131W-N15
- オフセット +1.5 mm

- リヤホイール

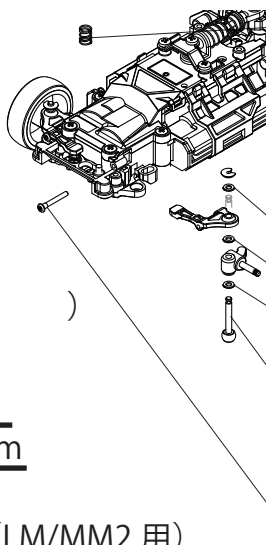
- (いずれか1つで可)
- 品番 No. MZH131W-W0
- オフセット 0 mm

- その他装着パーツ

No.MZW309 / No.MZW310 / No.MZW444W

No.R246-1311 / No.MZW420B

- メモ



- フロントサスペンション

- スプリング (MZW401/423)
- ソフト (赤)  ミディアムソフト (紫)
- ミディアム (緑)
- ミディアムハード (オレンジ・ノーマル)
- ハード (黄)

- サスリミッター
- A          mm
- B 0.8 mm
- C 0.5 mm

- キングピン
- ノーマル
- SP  ロング

- アッパーサスシャフト
- ノーマル  SP

- アッパーサスアーム
- ノーマル
- インナーチューブ
- アルミ
- ハード
- MZW445 (1°/2°/3°)

- 4.7mm ボール
- ノーマル
- ハードフッ素コート