

# 12V-10A 安定化電源 PS-10 LCD パワーサプライ

取扱説明書  
No.R246-8812

## 安全のための注意事項

- 使用中は本体が発熱しますので、取扱に注意してください。
- 誤った取扱をすると過度に発熱したり、故障の原因になり、最悪の場合は、発火する可能性もあります。
- 誤った取扱は、充電器やバッテリーの発熱、故障の原因になります。

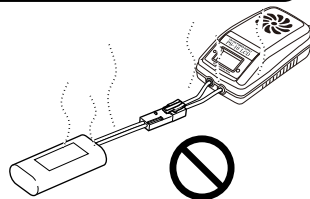
安全に取り扱うために下記の事項を、必ずお守りください



この説明を守らないと生命や身体に重大な被害が発生する可能性が高い危険を示します。

危険

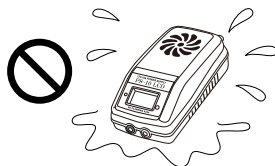
- 充電器などを正しく接続して、定格を守り使用してください。
- 分解、改造をしないでください。
- バッテリーを直接、接続しないでください。
- AC100V～240V以外の電源を使用しないでください。
- RCモデル専用の充電器などの電源目的以外に使用しないでください。
- 濡れた手で取扱しないでください。
- ご使用される機器を正しく接続して、定格を守り使用してください。



この説明を守らないと生命や身体に重大な被害が発生する可能性がある危険を示します。

警告

- 出力端子に機器のわにロクリップを接続するときは、プラス、マイナスの向きを確かめてください。
- 使用中に、安定化電源、充電器、バッテリーの異常に気が付いた時は、ただちに使用を中止してください。
- 燃えやすい物や、樹脂など熱で変形しやすい物の近くで使用しないでください。
- 水や海水につけたり、濡らさないでください。
- 接続する充電器の取扱説明書をよくお読のうえ、正しく充電してください。
- 冷却ファンの通風口をふさいだり、異物を混入しないでください。
- プラグにほこりが付着したり、差し込みのゆるみなど無い様に確実に差し込んでください。



この説明を守らないと軽症程度の被害または、物損事故が発生する恐れがあります。

注意

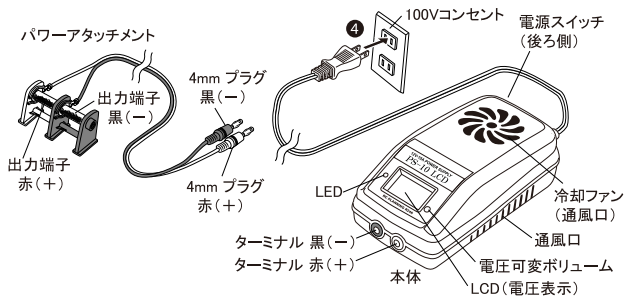
- 直射日光の下など高温になる場所では、使用しないでください。風通しの良い日陰などで使用してください。
- 使用するときは0℃～38℃の環境温度範囲内で使用してください。
- 使用中は、安定化電源、充電器、バッテリーのそばを離れないでください。
- 連続使用しないでください。
- 使用しない時は、コンセントからプラグをぬいてください。
- 落としたり、大きなショックを与えないでください。
- 湿気やほこりの多い場所で保管しないでください。
- 乳幼児の手の届かないところでご使用、保管してください。



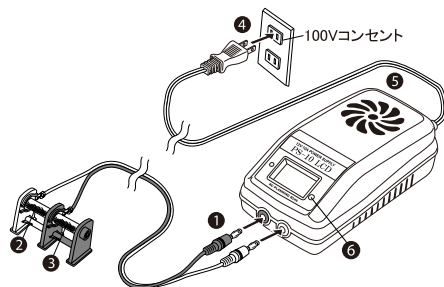
## 定格

入力	AC100V～240V 90VA 50-60Hz
出力電圧	DC 11.8V ～15.8V(可変式)
出力	10A(最大)
安全回路	逆接時オートストップ 保護回路内蔵 (回避後復帰します。)

## 各部の名称



## 操作の方法



- 4mmプラグを同色のターミナルに差し込む。  
赤い4mmプラグを赤のターミナルに接続(プラス側)  
黒い4mmプラグを黒のターミナルに接続(マイナス側)
- 赤の出力端子に機器のプラス側のわにロクリップを接続。
- 黒の出力端子に機器のマイナス側のわにロクリップを接続。
- 本体のプラグを100Vコンセントに差し込む。
- 電源スイッチの一侧を押すとLEDが点灯し冷却ファンが回り、電源が入ります。○側を押すと電源が切れます。
- 電圧可変ボリュームを+ドライバー(小)で好みの電圧に調整する。(一般的には13.8Vでご使用下さい。)
- 機器を使用する。(機器の使用に関しては機器の取扱説明書に従ってご使用ください。

注意: 冷却ファンは出力量により自動で回転速度を変化させます。

注意: タイヤセッターなどの瞬間的に負荷が大きくなる機器はご使用できません。また、10Aを超える負荷の大きい機器と10Aを超える充電器の同時使用はおやめください。故障の原因になる場合があります。

## 正常に使用できない場合

プラグをコンセントに差し込み電源スイッチを入れても、LEDが点灯せず、LCDに電圧が表示されず、ファンが回転しない。

プラグが正しくコンセントに差し込まれていない、またはコンセントに電源が供給されていない。(ブレーカーが落ちているなど)

機器の接続方法が正しくない。 → 機器の説明書を参考にして、正しく接続する。

機器の故障。 → 機器を修理に出す。

他の項目に該当しない。 → 安定化電源本体の故障。修理に出す。

LED点灯、LCD表示、ファンの回転のいずれかが動作しているが、充電できない。

機器の故障。 → 機器を修理に出す。

他の項目に該当しない。 → 安定化電源本体の故障。修理に出す。

《注》正しくセットしても、正常に作動しない場合は、何らかの異常が考えられます。そのまま使用しないで、お買い上げの販売店か、当社ユーザー相談室にお問い合わせください。

## RC PLANNING R246

発売元: 京商株式会社

〒243-0034 神奈川県厚木市船子153

●ユーザー相談室直通電話 046-229-4115 お問い合わせは: 月曜～金曜(祝祭日を除く)13:00～19:00

※製品改良のため、予告なく仕様を変更する場合があります。

\*SPECIFICATIONS ARE SUBJECT TO CHANGE WITHOUT NOTICE.

© Copyright 2011 KYOSHO CORPORATION / 禁無断転載複製

No.R246-8812-T01

メーカー指定の純正部品を使用して  
安全にR/Cを楽しみましょう。

ROUTE 246 ホームページ  
www.rc-r246.com

PRINTED IN TAIWAN

67711101-1