

□ご使用前にこの説明書を良くお読みになり十分に理解してください。  
Before beginning assembly, please read these instructions thoroughly!

# Front Torque Transfer Oneway Unit

## FTTワンウェイユニット(R4Evo.2/R4s II)

## FTT Oneway Unit (R4Evo.2/R4s II)



取扱説明書  
INSTRUCTION SHEET  
No.VZW447

お買い上げありがとうございます。ご使用前にこの取扱説明書とキットの取扱説明書を合せてお読みください。  
Thank you for purchasing this product. Before installation, please carefully read and follow the instructions on this sheet in conjunction with the instruction manual of your kit.

●説明書に使われているマーク  
Symbols used throughout the instruction sheet, comprise:



別購入  
Must be purchased separately!



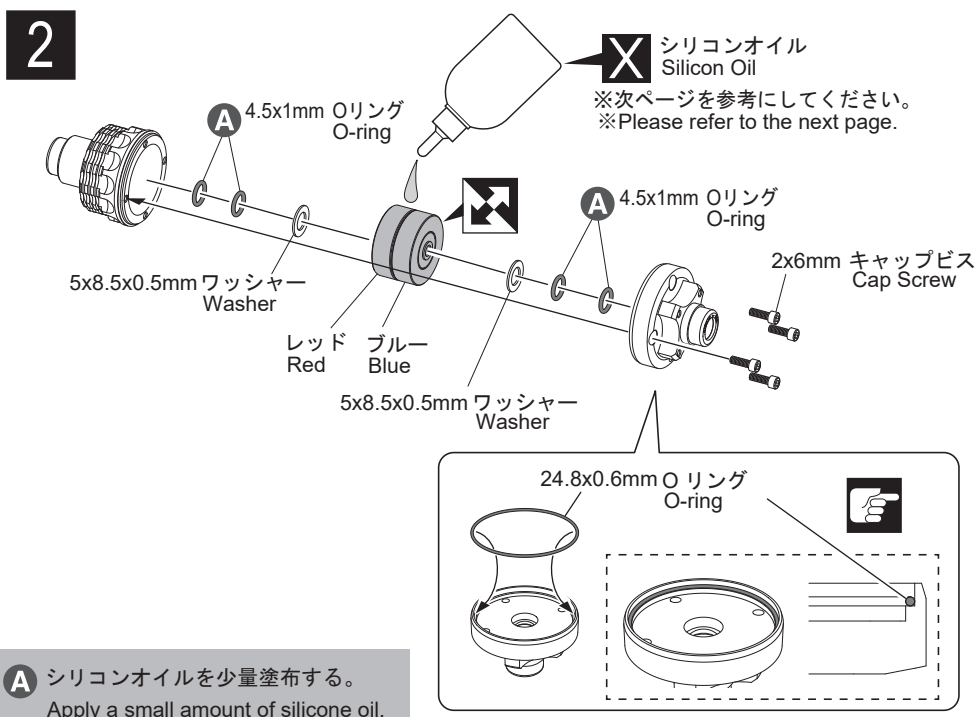
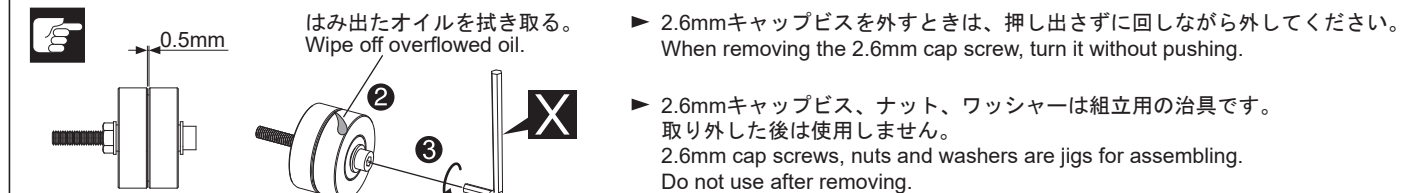
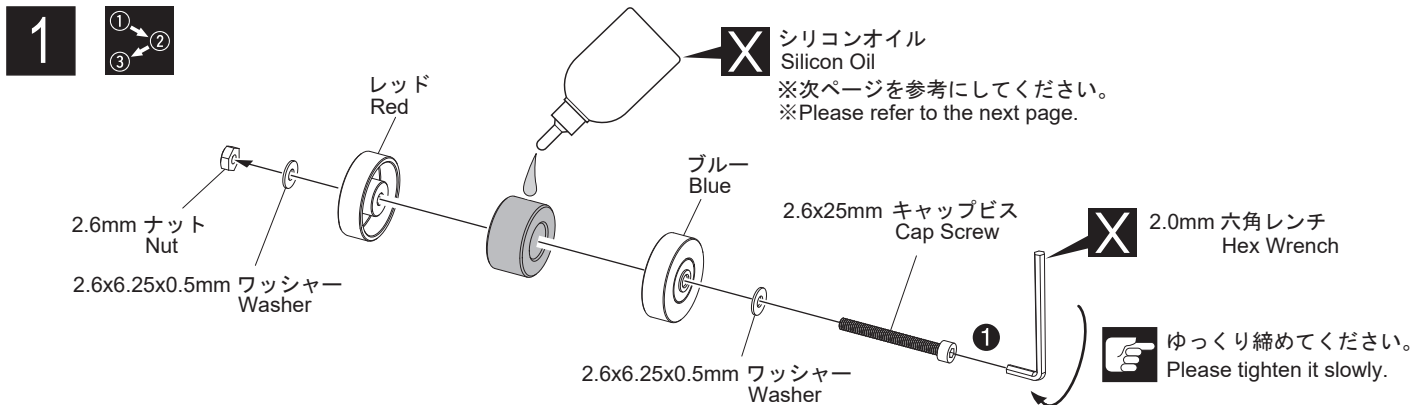
番号の順に組立てる。  
Assemble in the specified order.



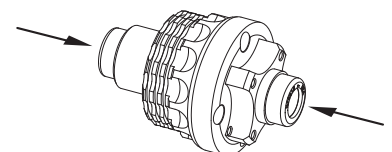
向きに注意。  
Note the direction



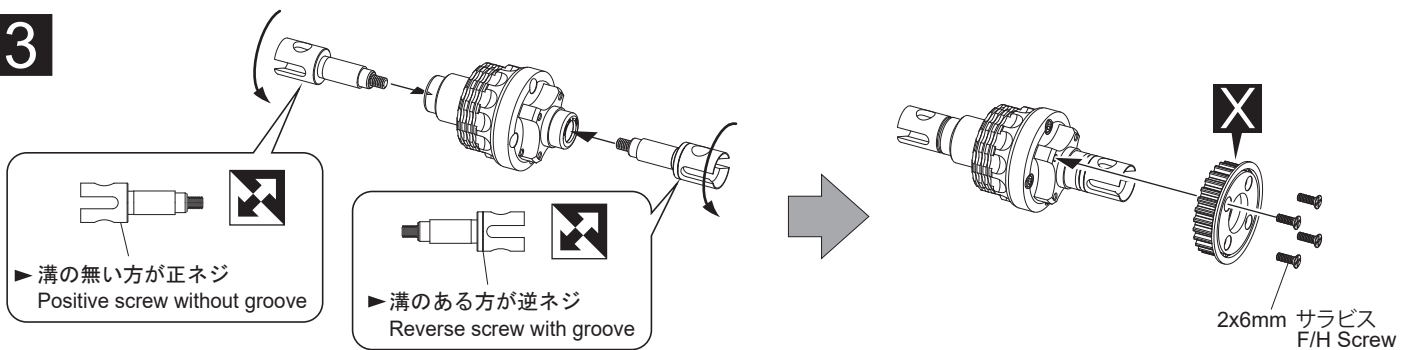
注意して組立てる所。  
Pay close attention here!



▶余分なオイルをティッシュで拭き取ってください。  
その際ワンウェイベアリングにクリーナーは使用しないでください。  
Wipe off excess oil with a tissue. Do not use a cleaner for one-way bearing.



3



### ●セッティングのアドバイス / Setting advice

- ▶ ゴムタイヤ、スポンジタイヤに関わらず最初は内側と外側は同じ硬さのシリコンオイルで始めてください。  
ゴムタイヤの場合は#300000～#500000、スポンジタイヤの場合は#500000～#1000000が基本になります。  
ブレーキをあまり使わない、もしくは回頭性を重視する場合は全体のオイルを軟らかめにし、ブレーキを多用したい場合は硬めのオイルにすると良いでしょう。

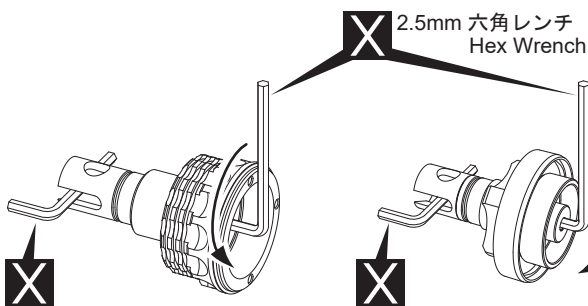
Whether it use with rubber tires or foam tires, initially start with silicone oil by same hardness both inside and outside. #300000 to #500000 for rubber tires and #500000 to #1000000 for foam tires are standard. If you do not use the brakes often or focusing turning property, recommended to use softer oil. If you want to use the brakes a lot, recommended to use harder oil.

- ▶ コーナーの途中で車をより安定させたい場合は、内側のシリコンオイルを硬くしてください。  
If you want to make your car more stable in the middle of corner, use harder silicone oil to inside.

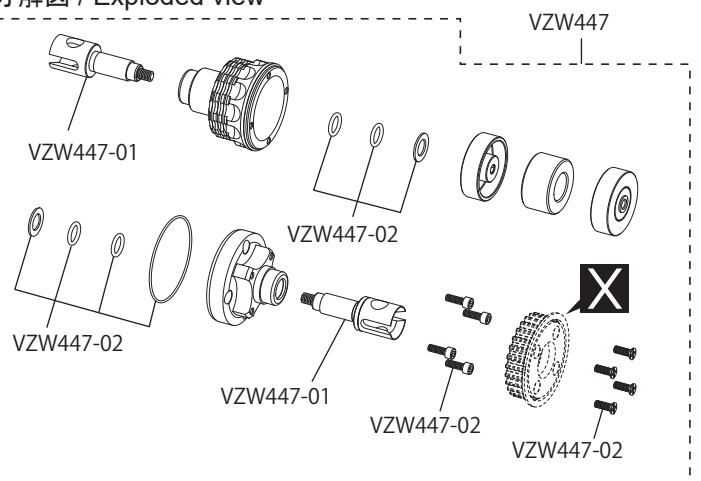
- ▶ ゴムタイヤ仕様推奨  
基本は#300000、ブレーキが難しいと感じたら内側を#500000～#1000000にする。  
Recommended for Rubber Tire  
The basic setup is #300000, and if you feel that braking is difficult, use #500000 to #1000000 to inside.

- ▶ スポンジタイヤ仕様推奨  
基本は#500000、高速コースなら内側のみ、もしくは全体を#1000000にする。  
Recommended for Foam Tire  
The basic setup is #500000, if it is a high-speed track, use #1000000 to inside or whole.

### ●分解の方法 / How to disassemble



### ●分解図 / Exploded view



### スペアパーツ SPARE PARTS

品番 No.	パーツ名 Part Names
VZW447-01	ワンウェイシャフトセット(VZW447用) Oneway Shaft Set(for VZW447)

品番 No.	パーツ名 Part Names
VZW447-02	メンテナンスキット(VZW447用) Maintenance Kit (for VZW447)

### オプションパーツ OPTIONAL PARTS

品番 No.	パーツ名 Part Names
SIL300000	シリコンオイル #300000 (40cc) Silicone OIL #300000 (40cc)
SIL500000	シリコンオイル #500000 (40cc) Silicone OIL #500000 (40cc)

品番 No.	パーツ名 Part Names
SIL1000000	シリコンオイル #1000000 (20cc) Silicone OIL #1000000 (20cc)

メーカー指定の純正部品を使用して  
安全にR/Cを楽しみましょう。

京商ホームページ  
[www.kyosho.com](http://www.kyosho.com)

※製品改良のため、予告なく仕様を変更する場合があります。  
\*SPECIFICATIONS ARE SUBJECT TO CHANGE WITHOUT NOTICE.  
© Copyright 2022 KYOSHO CORPORATION / 禁無断転載複製  
VZW447-T02

**KYOSHO**  
THE FINEST RADIO CONTROL MODELS

京商株式会社

〒243-0021 神奈川県厚木市 岡田3050 厚木アクストメンテナンス7F

●ユーザー相談室直通電話 046-229-4115

お問い合わせは：月曜～金曜(祝祭日を除く) 13:00～18:00

60112006-1 PRINTED IN JAPAN