

※ご使用前にこの説明書を良くお読みになり十分に理解してください。  
Before beginning assembly, please read these instructions thoroughly!



# 2D クラッチ ASSY (V-ONE RRR Evo.用)

## 2D Clutch Assembly (For V-ONE RRR Evo.)

取扱説明書  
INSTRUCTION SHEET  
No.VZW222

この取扱説明書と、キットの組立/取扱説明書を、合わせて読んでください。  
Before installation, please carefully read and follow the instructions on this sheet in conjunction with the instruction manual in your kit.

この説明書に使われているマーク。  
Symbols used throughout the instruction sheet.



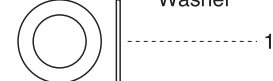
ネジロック剤を塗る。  
Apply threadlocker  
(screw cement).



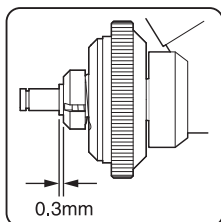
別購入品。  
Must be purchased separately!

### 1 クラッチ Clutch

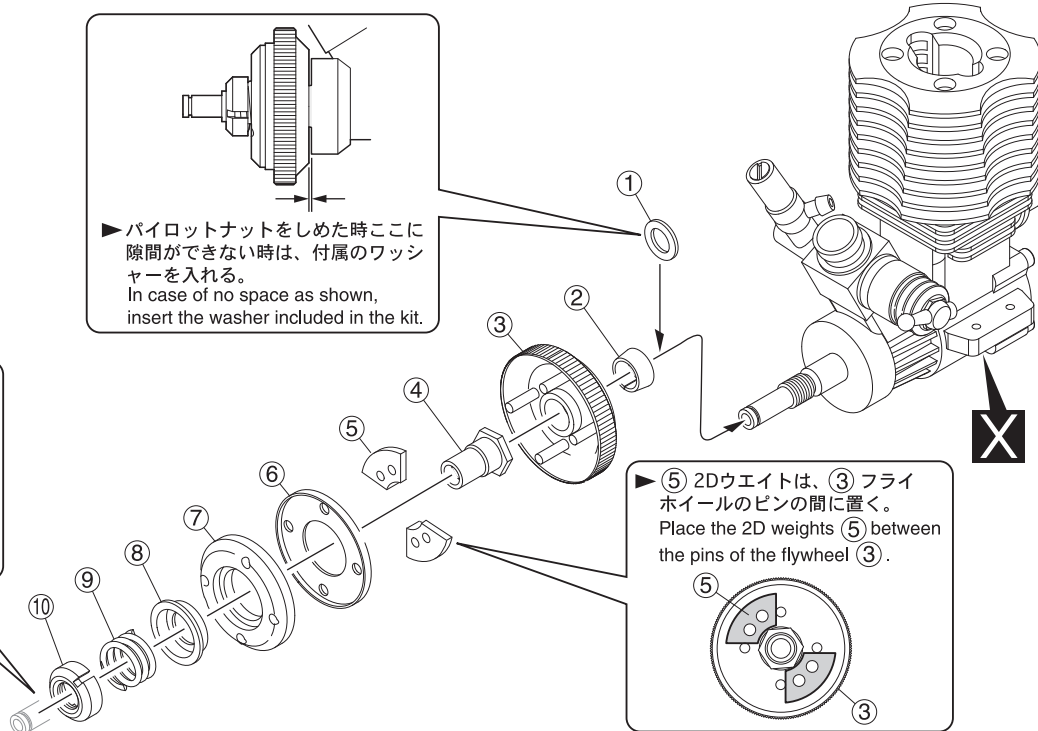
① 7 x 11mm ワッシャー  
Washer



● SGシャフト (パイロットシャフト)  
仕様専用です。  
For SG shaft (Pilot shaft) type.



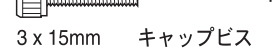
▶ パイロットナットをしめた時ここに隙間ができない時は、付属のワッシャーを入れる。  
In case of no space as shown, insert the washer included in the kit.



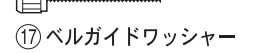
▶ ⑤ 2Dウエイトは、③ フライホイールのピンの間に置く。  
Place the 2D weights ⑤ between the pins of the flywheel ③.

### 2 エンジン Engine

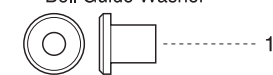
3 x 12mm キャップビス  
Cap Screw



3 x 15mm キャップビス  
Cap Screw



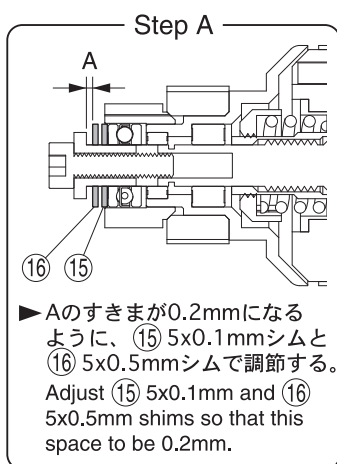
⑬ ベルガイドワッシャー  
Bell Guide Washer



⑪ 5 x 10 x 4mm ベアリング  
Ball Bearing

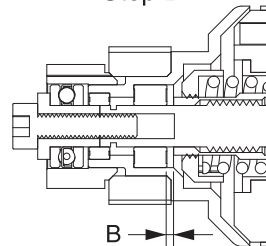


⑬ 5 x 8 x 2.5mm ベアリング  
Ball Bearing



▶ Aのすきまが0.2mmになるように、⑮ 5x0.1mmシムと⑯ 5x0.5mmシムで調節する。  
Adjust ⑮ 5x0.1mm and ⑯ 5x0.5mm shims so that this space to be 0.2mm.

#### Step B



▶ Aの後、一旦3mmキャップビスを外し、クラッチベルを外し、Bのすきまがなくなりクラッチベルのガタがなくなるまで⑯ 5x0.5mmシムと⑮ 5x0.1mmシムをBに入れる。  
Please add ⑯ 5x0.5mm shim and ⑮ 5x0.1mm shim so that there is not gap and the clutch bell is free turning.

▶ 使用するエンジンに合わせる。  
Select according to the engine you use.

3x12mm  
3x15mm

▶ ⑭の向きに注意。  
Note the direction.



4.8mm  
5.0mm  
エンジン側  
Engine

# スペアパーツ SPARE PARTS

★ FOR JAPANESE MARKET ONLY.

品番 No.	パーツ名 Part Names	内容 (キーNo.と入数) Quantity	★定価 (税込)	★発送手数料
FM353	スプリングナット Spring Nut	⑩ x 1	263	210 一律 (税込)
FM429	4Dウエイト 4D Weight	⑤ x 4	1260	
FM430	4Dクラッチディスク 4D Clutch Disk	⑥ x 1	630	
FM432	4Dクラッチスプリング (φ1.9x1.5巻) 4D Clutch Spring (φ1.9x1.5)	⑨ x 1	315	
FM434	クラッチシュー (レッド) Clutch Shoe (Red)	⑦ x 1	1785	
UM213	テーパコレット Tapered Collet	① ② x 1	263	
VZ093	3Dスプリング受け 3D Spring Catch	⑧ x 1	315	
VZ215	クラッチベル (RRR) Clutch Bell (RRR)	⑫ x 1	1260	
VZ245	ベルガイドワッシャー (RRR / RRR Evo.) Bell Guide Washer (RRR / RRR Evo.)	⑰ x 1 ⑰ x 3	315	

品番 No.	パーツ名 Part Names	内容 (キーNo.と入数) Quantity	★定価 (税込)	★発送手数料
VZW222-01	SPフライホイール (2Dクラッチ用 / RRR / RRR Evo.用) SP Flywheel (For 2D Clutch / RRR / RRR Evo.)	③ x 1	1995	210 一律 (税込)
VZW222-02	パイロットナット (2Dクラッチ用 / L=14.5 / RRR / RRR Evo.用) Pilot Nut (For 2D Clutch / L=14.5 / RRR / RRR Evo.)	④ x 1	525	
BRG001	シールドベアリング (5x10x4) Shield Bearing (5x10x4)	⑪ x 4	1050	
BRG002	シールドベアリング (5x8x2.5) Shield Bearing (5x8x2.5)	⑬ x 4	1050	
BRG103	スラストベアリング (4.8x10x4) Thrust Bearing (4.8x10x4)	⑭ x 1set	1050	
96643	シムセット (5x7mm) 5x7mm Shim Set	⑮ x 10	473	

# オプションパーツ OPTIONAL PARTS

★ FOR JAPANESE MARKET ONLY.

品番 No.	パーツ名 Part Names	内容 (キーNo.と入数) Quantity	★定価 (税込)	★発送手数料
VZ115-20	1速ベルギヤ (0.8M/20T) (RR Evo./FW05) 1st Gear (0.8M/20T) (RR Evo./FW05)	コース・レイアウト等に合せて使用してください。 Select the number of teeth, depending on the circuit.	525	210 一律 (税込)
VZ115-21	1速ベルギヤ (0.8M/21T) (RR Evo./FW05) 1st Gear (0.8M/21T) (RR Evo./FW05)		525	
VZ115-22	1速ベルギヤ (0.8M/22T) (RR Evo./FW05) 1st Gear (0.8M/22T) (RR Evo./FW05)		525	
VZ115-23	1速ベルギヤ (0.8M/23T) (RR Evo./FW05) 1st Gear (0.8M/23T) (RR Evo./FW05)		525	
VZ214-15	1速ギヤ (0.8M/15T) (RRR) 1st Gear (0.8M/15T) (RRR)		525	
VZ214-16	1速ギヤ (0.8M/16T) (RRR) 1st Gear (0.8M/16T) (RRR)	525		
VZ214-17	1速ギヤ (0.8M/17T) (RRR) 1st Gear (0.8M/17T) (RRR)	525		

品番 No.	パーツ名 Part Names	内容 (キーNo.と入数) Quantity	★定価 (税込)	★発送手数料
80160	クラッチスプリングアジャストツール Clutch Spring Adjust Tool	1目盛 (0.05mm) Scale (0.05mm)	1575	210 一律 (税込)
FM433	4Dクラッチシュー (ブラック) 4D Clutch Shoe (Black)	⑦と交換。 Replaces ⑦.	1260	
FM435	4Dクラッチシュー (グレー) 4D Clutch Shoe (Gray)	⑦と交換。 Replaces ⑦.	1260	

パーツの定価に消費税が含まれております。また、定価、送料、消費税は平成18年10月1日現在のもので、法規改正、運賃改定、諸事情などにもない変更になりますのでご了承ください。

京商ホームページ  
http://www.kyosho.com

メーカー指定の純正部品を使用して  
安全にR/Cを楽しみましょう。

※製品改良のため、予告なく仕様を変更する場合があります。  
\*SPECIFICATIONS ARE SUBJECT TO CHANGE WITHOUT NOTICE.  
© 2006 KYOSHO CORPORATION / 禁無断転載複製



京商株式会社 〒243-0034 神奈川県厚木市船子153  
●ユーザー相談室直通電話 046-229-4115  
お問い合わせは：月曜～金曜(祝祭日を除く)10:00～18:00

60110610-1 PRINTED IN JAPAN