

※ご使用前にこの説明書を良くお読みになり十分に理解してください。  
Before beginning assembly, please read these instructions thoroughly!

FAW230

# FAZER Mk2 FZ02-RCV ラリーコンバージョンセット FAZER Mk2 FZ02-RCV Rally Conversion Set



取扱説明書  
INSTRUCTION SHEET  
No.FAW230

ご購入ありがとうございます。ご使用前にこの説明書とFZ02の取扱説明書を合わせてお読みください。

Thank you for purchasing this product. Before installation, please carefully read and follow the instructions on this sheets in conjunction with the instruction manual of the FZ02.



- ▶ お手持ちのFZ02の説明書を参考に各パーツを分解してください。  
Disassemble each part of the chassis referring to the instruction manual of your FZ02.
- ▶ ビス類は、基本的に取り外したものを使用しますので無くさないように注意してください。  
Please keep the screws and nuts as they will be used when re-assembling.

● 説明書に使われているマーク  
Symbols used throughout the instruction sheet.



注意して組立てる所。  
Pay close attention here!



番号の順に組立てる。  
Assemble in the specified order.



2セット組立てる。(例)  
Assemble as many times as specified.



左右同じように組立てる。  
Assemble left and right sides the same way.



別購入品。  
Must be purchased separately!



左側用。  
For Left.



右側用。  
For Right.

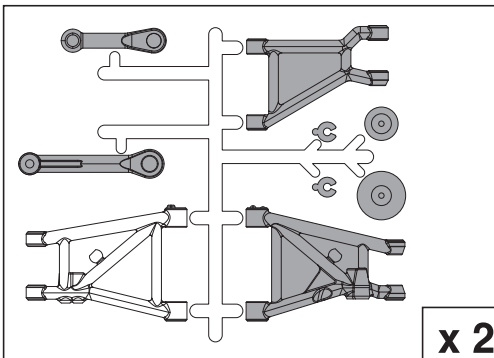


向きに注意。  
Note the direction

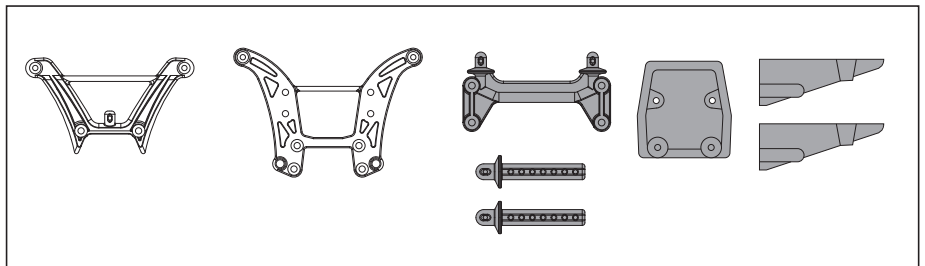
## 内容物 Contents

▶ 部分の部品は、使用しません。  
Shaded parts are not used.

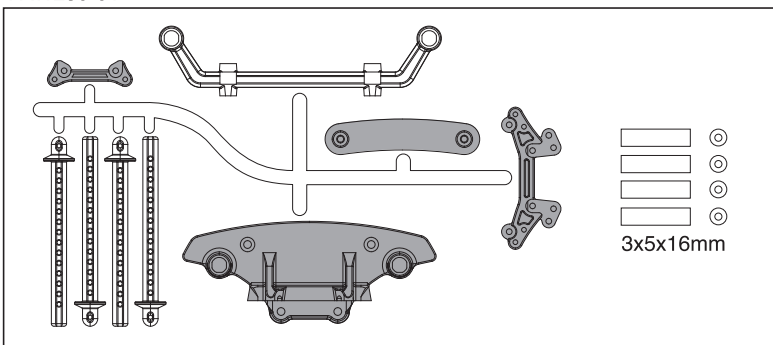
FAW230-02



FA532B



FAW230-01

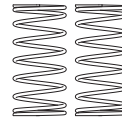


W0143GM

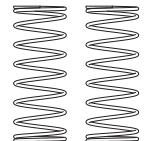


3x7x3mm

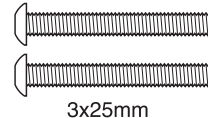
W5309-34



W5310-21

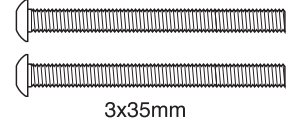


1-S13025H



3x25mm

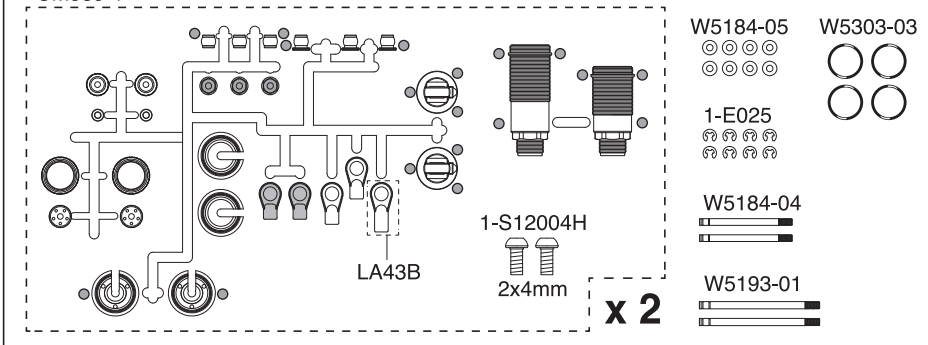
1-S13035H



3x35mm

UM589

UM589-1



W5184-05



W5303-03



1-E025



W5184-04



W5193-01



1-S12004H



2x4mm

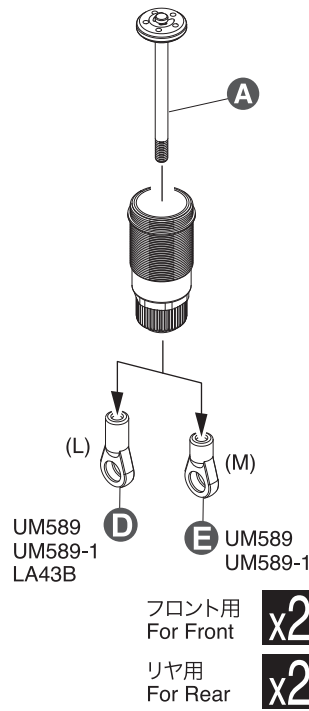
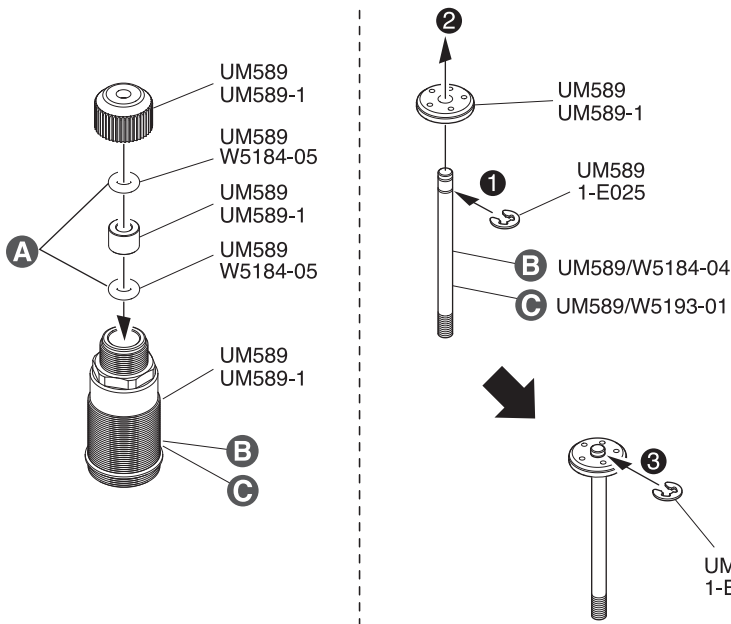
LA43B

## セットの他にそろえる物 ITEMS REQUIRED FOR OPERATION

- ダンパーオイル  
Shock Oil  
#300~#450



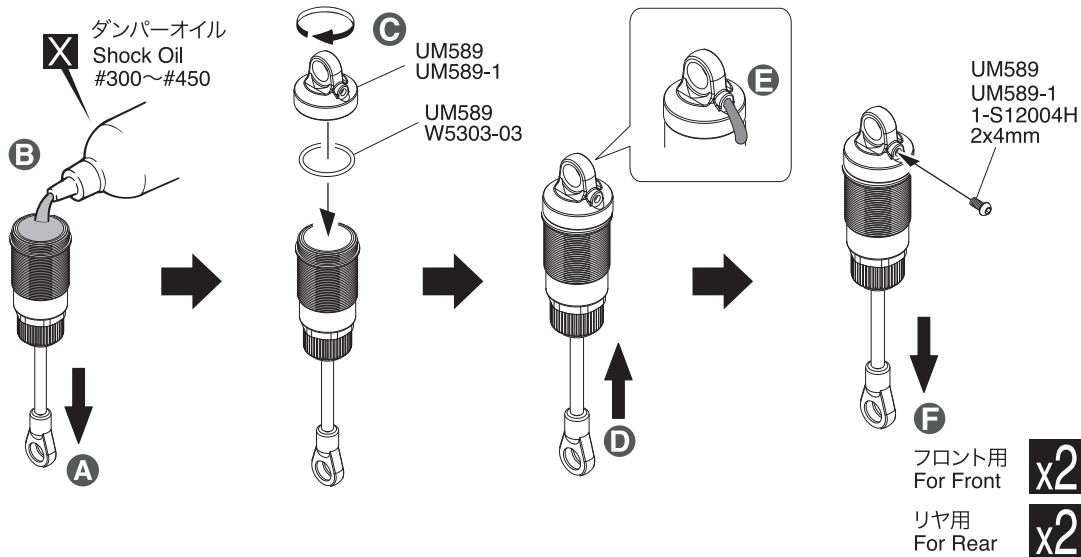
# 1 オイルダンパー Oil Shock



# 1

- E2.5 Eリング  
E-ring ..... 8
- Oリング  
O-ring ..... 8
- 5.8mm ボールエンド(M)  
Ball End (M) ..... 2
- 5.8mm ボールエンド(L)  
Ball End (L) ..... 2
- 3 x 6.5 x 5mm カラー  
Collar ..... 4
- A** オイルを少し付ける。  
Put a little oil.
- B** フロント用(短)  
For Front (Short)
- C** リヤ用(長)  
For Rear (Long)
- D** フロント用(長)  
For Front (Long)
- E** リヤ用(短)  
For Rear (Short)

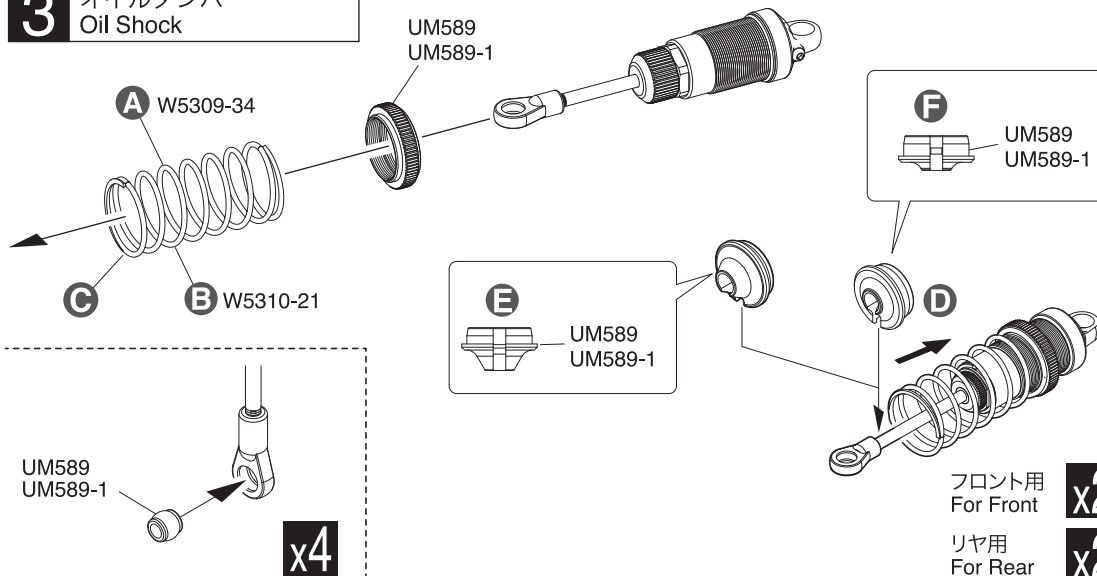
# 2 オイルダンパー Oil Shock



# 2

- 2 x 4mm ボタンヘックスビス  
Button Hex Screw ..... 4
- Oリング(大)  
O-ring (Large) ..... 4
- A** 伸ばしておく。  
Keep expanded.
- B** オイルを入れる。  
Pull the oil.
- C** キャップを締める。  
Tighten the cap.
- D** シャフトをゆっくり押し込む。  
Insert the shaft slowly.
- E** 余分なオイルが出る。  
Surplus oil comes out.
- F** 2x4mmビスを最後まで締め込みシャフトを伸ばす。  
Tighten the 2x4mm screw, and pull the shaft.

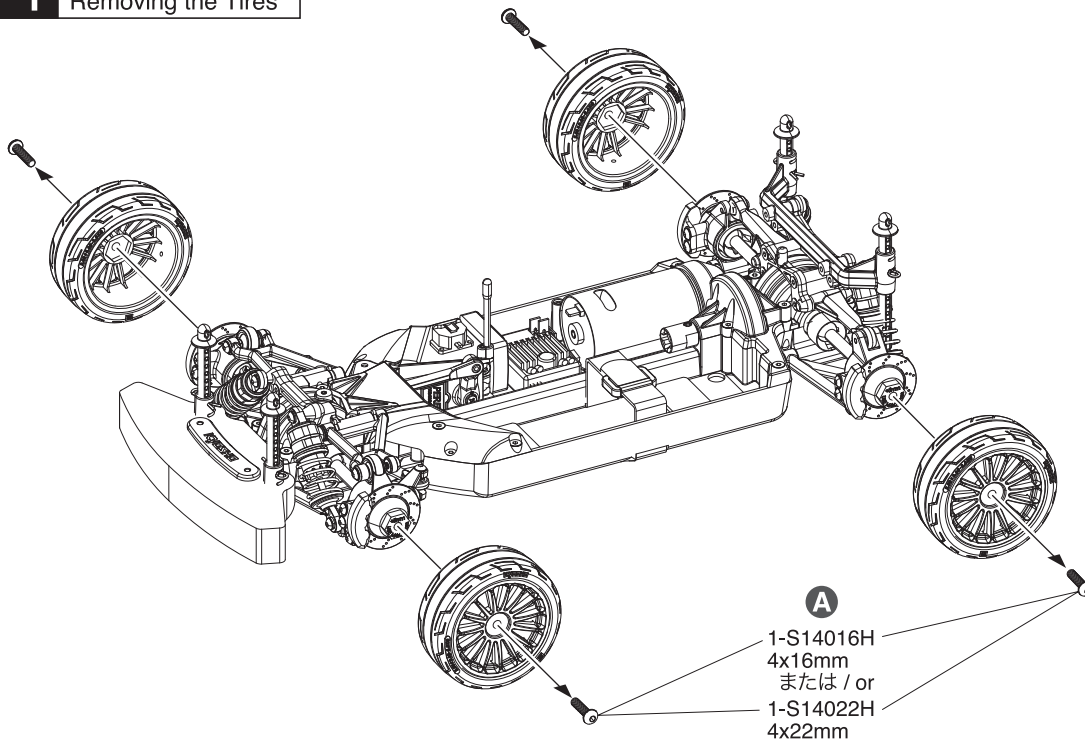
# 3 オイルダンパー Oil Shock



# 3

- ダンパーボール  
Shock Bush ..... 4
- A** フロント用(短)  
for Front (Short)
- B** リヤ用(長)  
for Rear (Long)
- C** ダンパーコイルを取り付ける前に2~3回潰してください。  
Shrink the spring 2 or 3 times before attaching the spring to the oil shock.
- D** スプリングを縮めてスプリングシートを入れる。  
Compress the spring and install spring sheet.
- E** フロント用(厚)  
for Front (thick)
- F** リヤ用(薄)  
for Rear (thin)

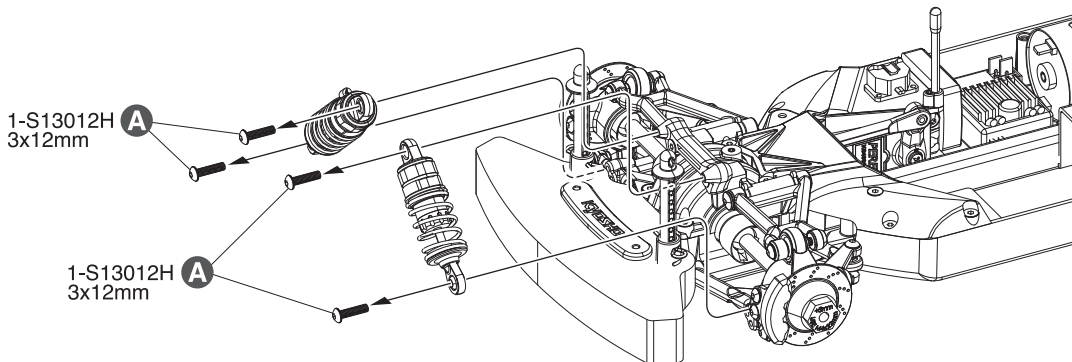
**4** タイヤの取り外し  
Removing the Tires



**4**

**A** 取り外したビスはあとで再使用します。  
The removed screws will be reused later.

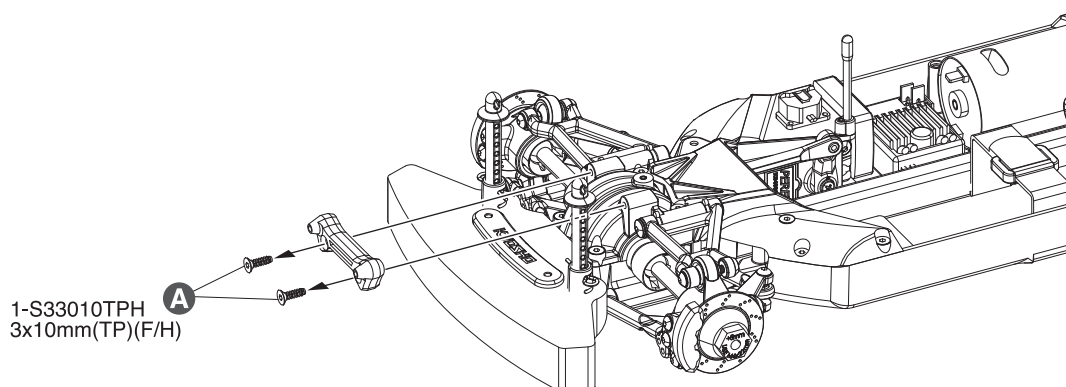
**5** フロントダンパーの取り外し  
Removing the Front Shock



**5**

**A** 取り外したビスはあとで再使用します。  
The removed screws will be reused later.

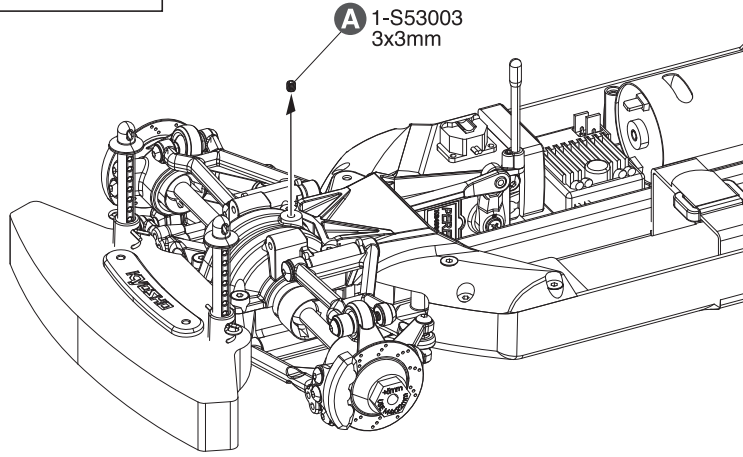
**6** フロントダンパーステーの取り外し  
Removing the Front Shock Stay



**6**

**A** 取り外したビスはあとで再使用します。  
The removed screws will be reused later.

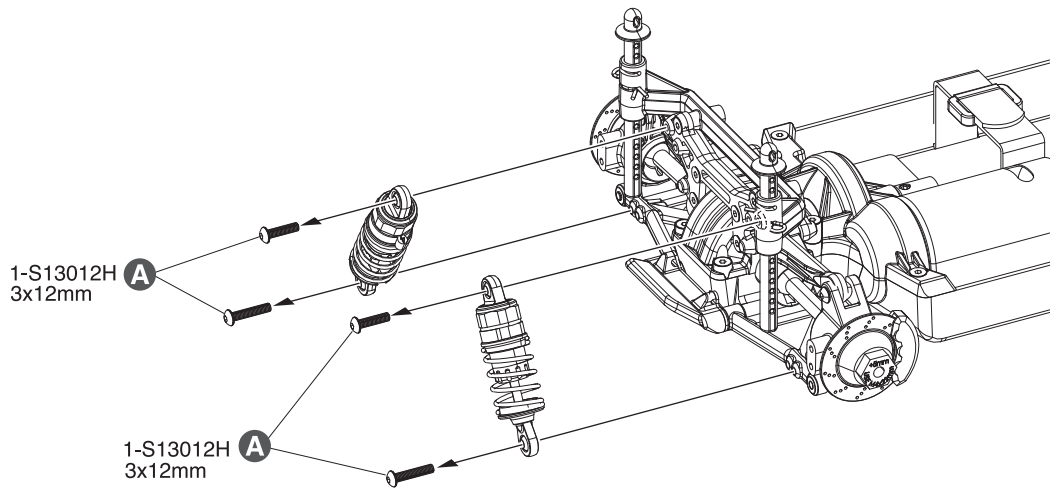
**7** フロントバルク  
Front Bulkhead



**7**

**A** 取り外したビスは  
使用しません。  
The removed screws  
will not be used.

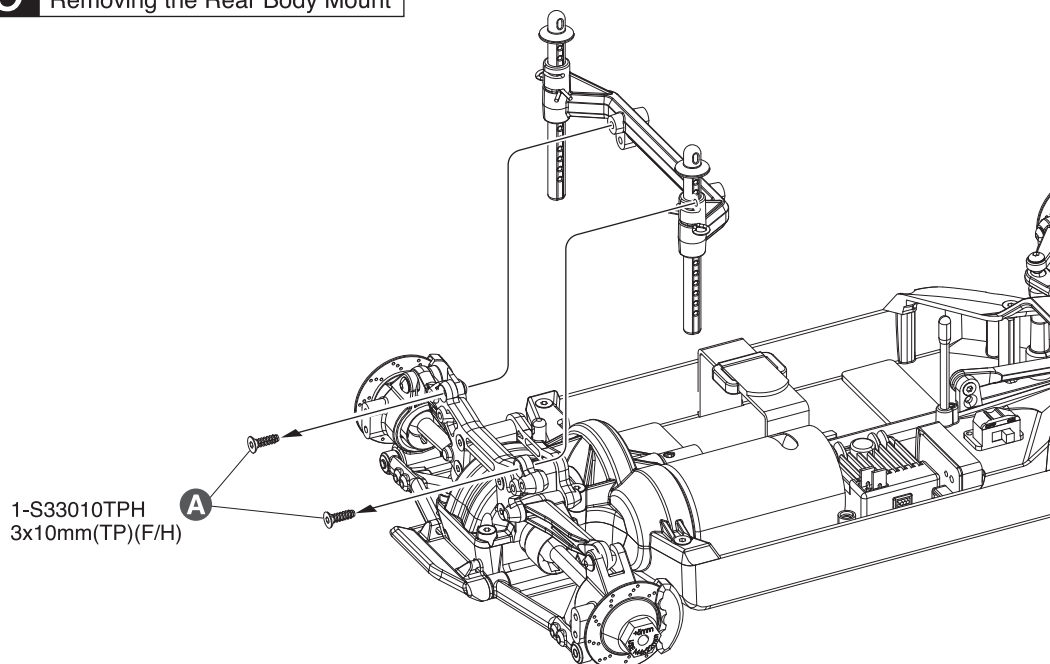
**8** リヤダンパーの取り外し  
Removing the Rear Shock



**8**

**A** 取り外したビスはあとで  
再使用します。  
The removed screws  
will be reused later.

**9** リヤボディマウントの取り外し  
Removing the Rear Body Mount

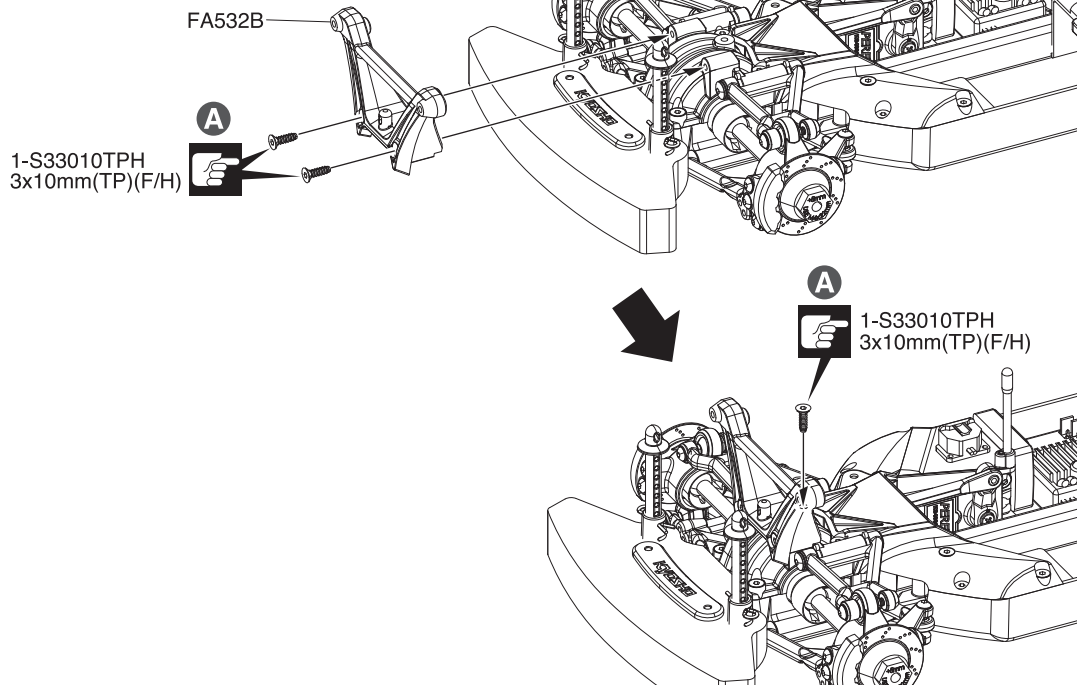


**9**

**A** 取り外したビスはあとで  
再使用します。  
The removed screws  
will be reused later.



## 10 フロントダンパーステーの取り付け Installing the Front Shock Stay



## 10

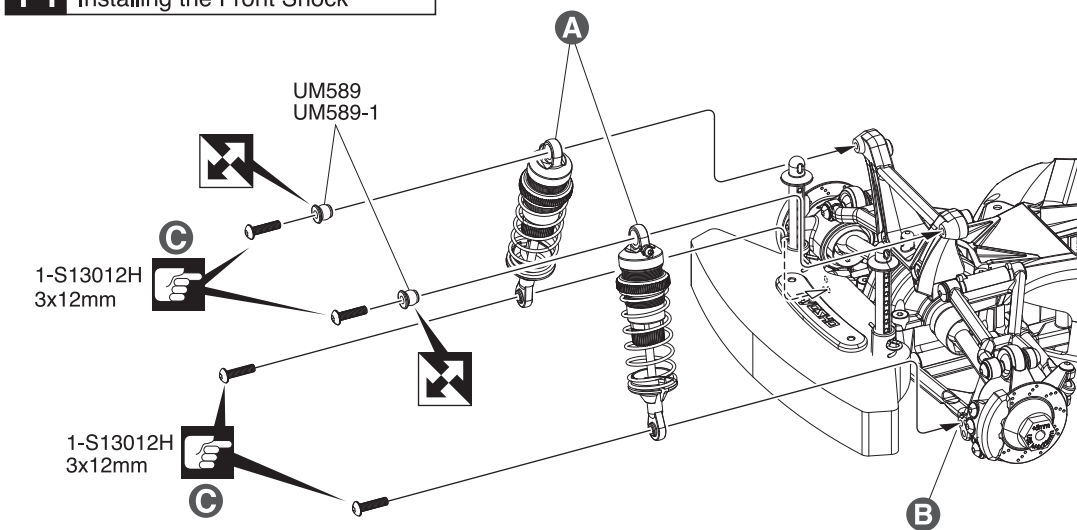
- A** 取り外したビスを使用する。  
The removed screws  
will be used.

3 x 10mm TPサラヘックスビス  
TP F/H Hex Screw



3

## 11 フロントダンパーの取り付け Installing the Front Shock



## 11

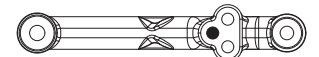
座付きダンパーボール  
Flange Shock Bush



2

- A** 1 ~ 3 で組み立てた  
フロントダンパー  
Front shock assembled  
in 1 - 3

- B** この穴を使用  
Use this hole



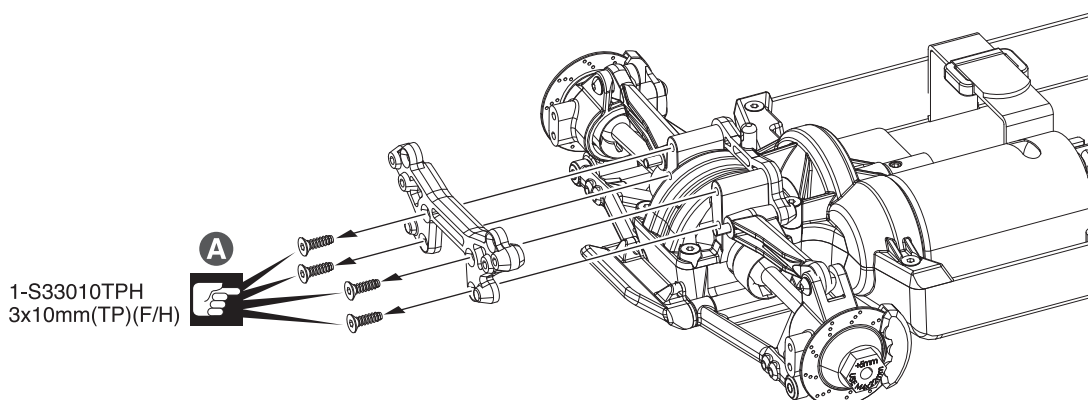
- C** 取り外したビスを使用する。  
The removed screws  
will be used.

3 x 12mm ボタンヘックスビス  
Button Hex Screw



4

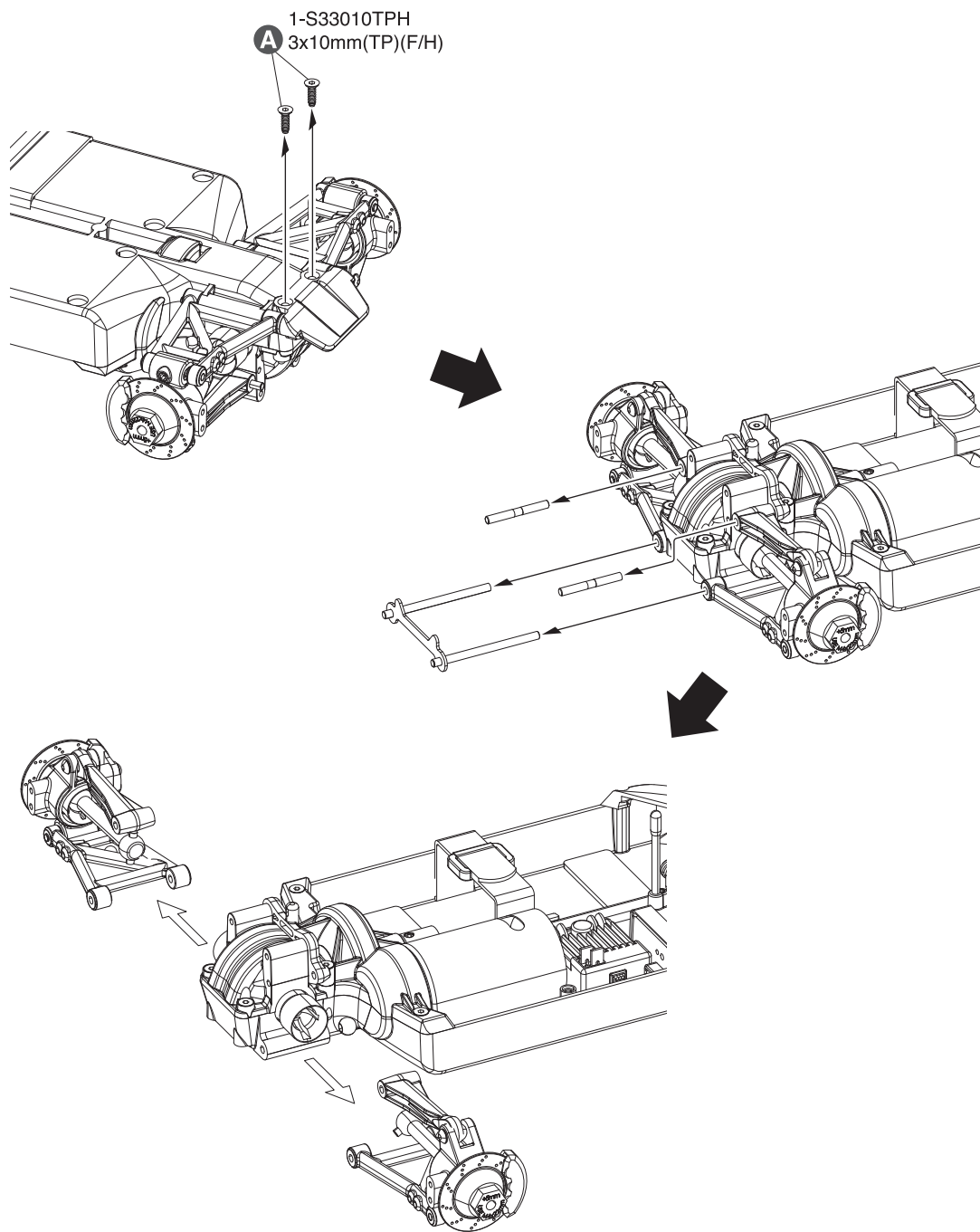
## 12 リヤダンパーステーの取り外し Removing the Rear Shock Stay



## 12

- A** 取り外したビスはあとで  
再使用します。  
The removed screws  
will be reused later.

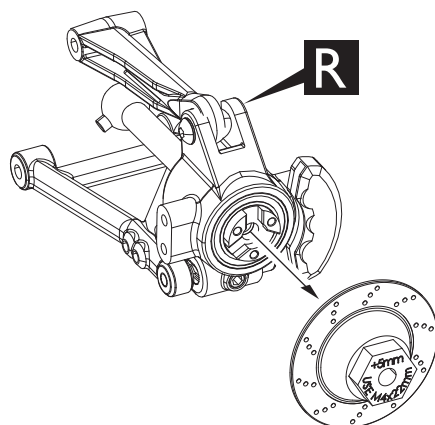
**13** リヤサスアームの取り外し  
Removing the Rear Suspension Arm



**13**

**A** 取り外したビスはあとで再使用します。  
The removed screws will be reused later.

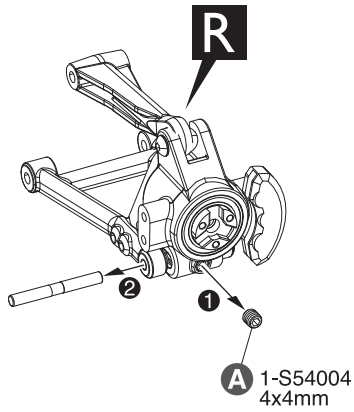
**14** ブレーキディスクの取り外し  
Removing the Brake Disc



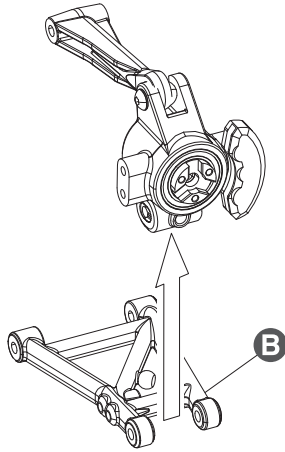
**14**



**15** リヤサスアームの取り外し  
Removing the Rear Suspension Arm



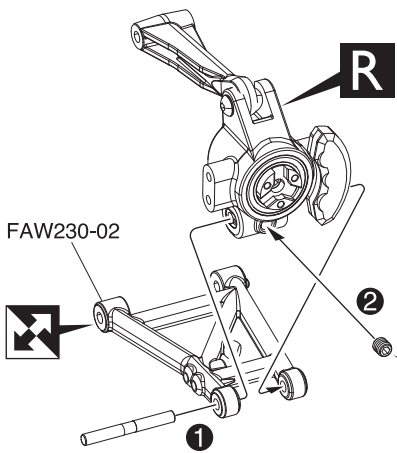
**A** 1-S54004  
4x4mm



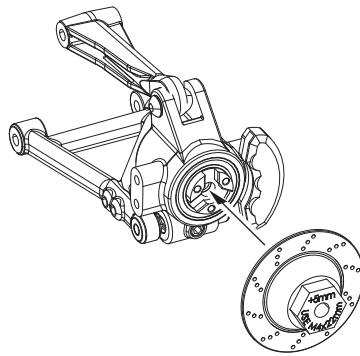
**15**

- A** 取り外したビスはあとで再使用します。  
The removed screws will be reused later.
- B** 取り外したサスアームは使用しません。  
The removed suspension arm will not be used.

**16** リヤサスアームの取り付け  
Installing the Rear Suspension Arm



**A** 1-S54004  
4x4mm

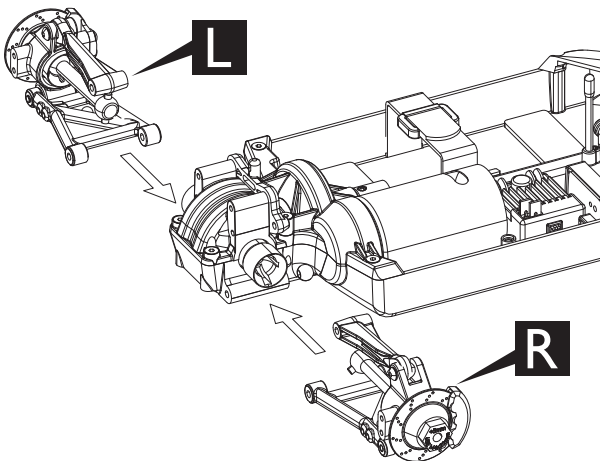


**16**

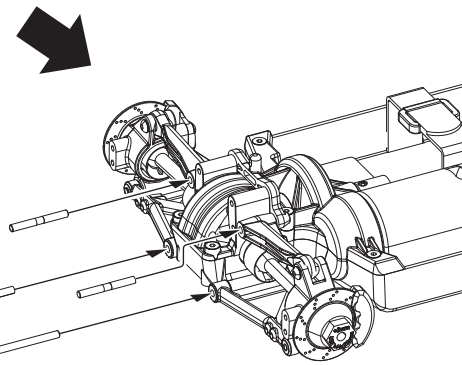
- A** 取り外したビスを使用する。  
The removed screws will be used.



**17** リヤサスペンションの取り付け  
Installing the Rear Suspension



1-S33010TPH  
3x10mm(TP)(F/H)

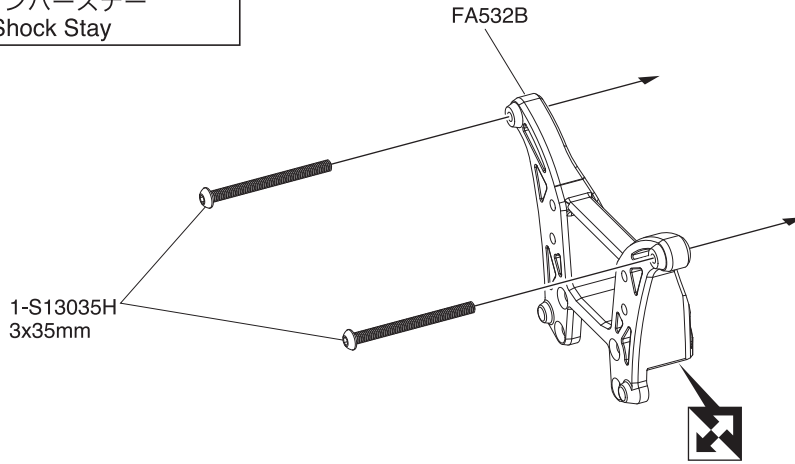


**17**

- A** 取り外したビスを使用する。  
The removed screws will be used.



**18** リヤダンパーステー  
Rear Shock Stay

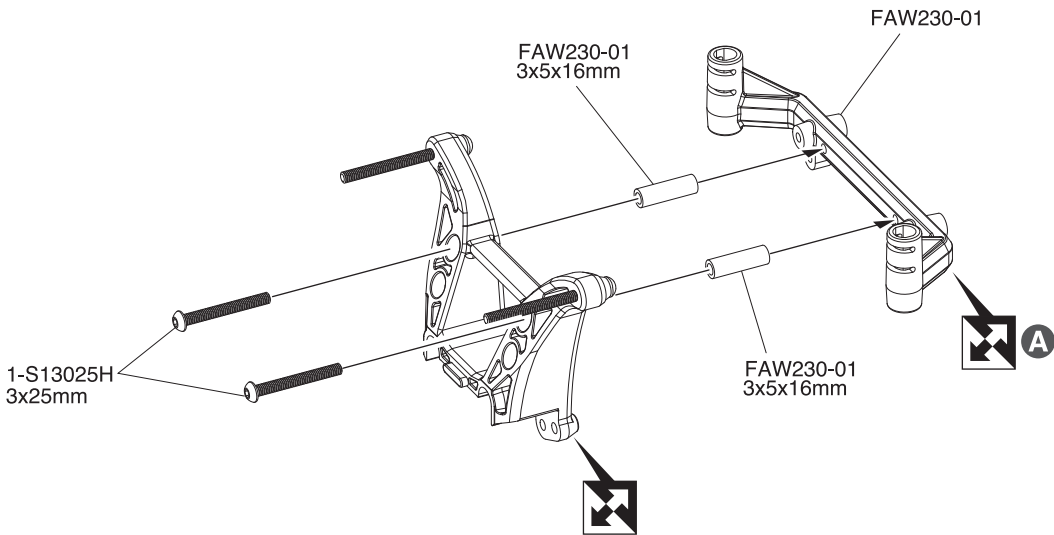


**18**

3 x 35mm ボタンヘックスビス  
Button Hex Screw  
----- 2

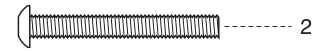


**19** リヤボディマウントの取り付け  
Installing the Rear Body Mount

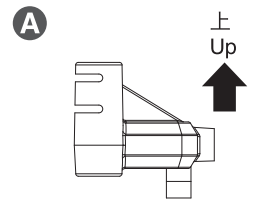


**19**

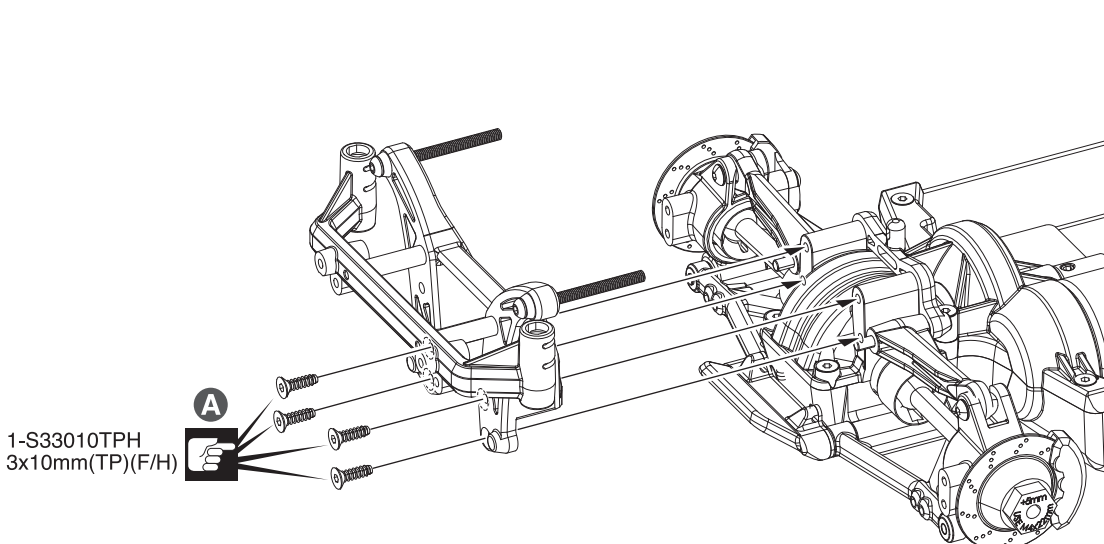
3 x 25mm ボタンヘックスビス  
Button Hex Screw  
----- 2



3 x 5 x 16mm アルミカラー  
Aluminum Collar  
----- 2



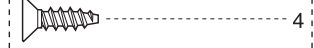
**20** リヤダンパーステーの取り付け  
Installing the Rear Shock Stay



**20**

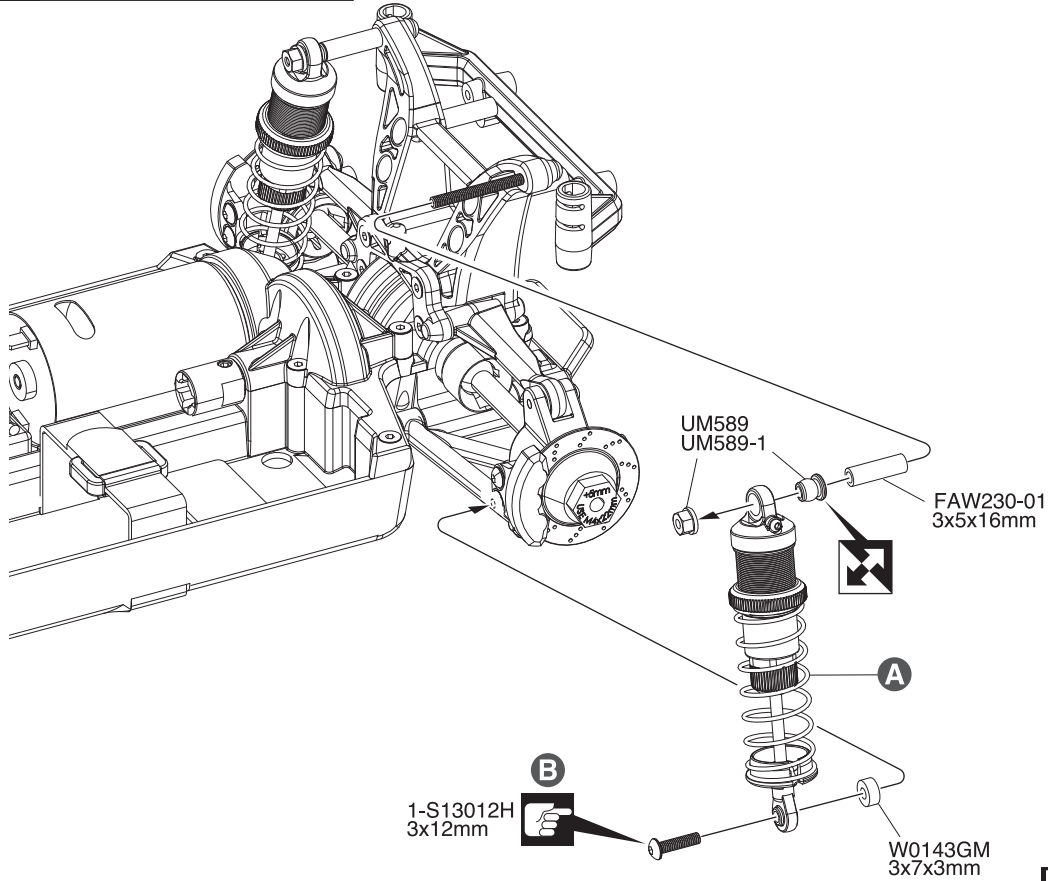
**A** 取り外したビスを使用する。  
The removed screws  
will be used.

3 x 10mm TPサラヘックスビス  
TP F/H Hex Screw  
----- 4





## 21 リヤダンパーの取り付け Installing the Rear Shock

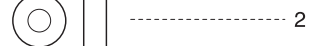


## 21

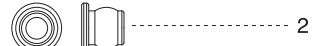
3 x 5 x 16mm アルミカラー  
Aluminum Collar



3 x 7 x 3mm アルミカラー  
Aluminum Collar



座付きダンパーボール  
Flange Shock Bush



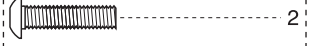
3 mm プラナット  
Plastic Nut



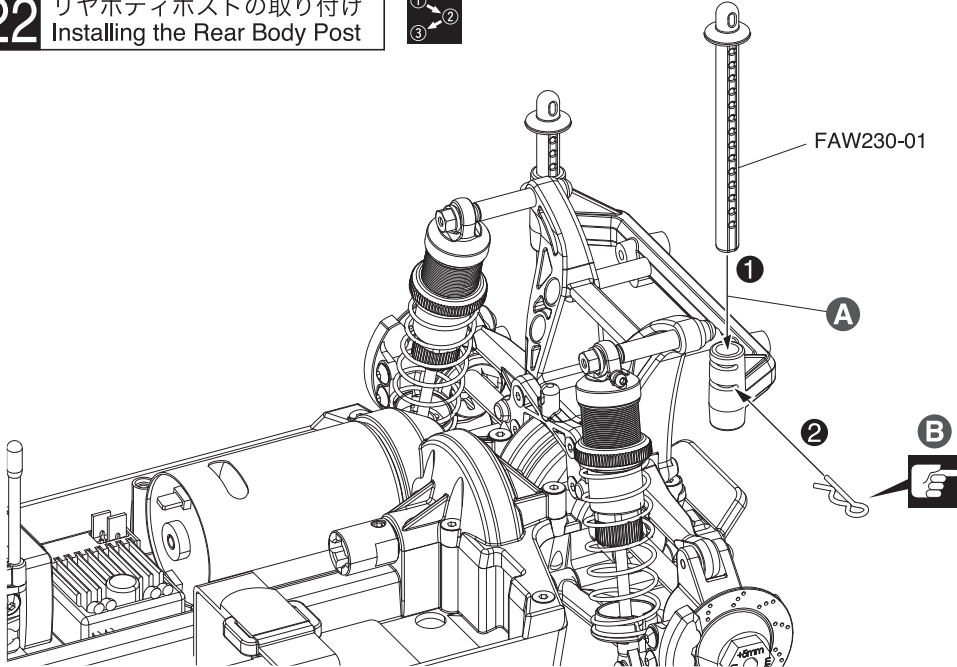
**A** 1 ~ 3 で組み立てた  
リヤダンパー  
Rear shock assembled  
in 1 - 3

**B** 取り外したビスを使用する。  
The removed screws  
will be used.

3 x 12mm ボタンヘックスビス  
Button Hex Screw



## 22 リヤボディポストの取り付け Installing the Rear Body Post



## 22

**A** 使用するボディに合わせる。  
Match with the body that  
you will use.

**B** 取り外したものを使用する。  
The removed Hook Pin  
will be used.

フックピン  
Hook Pin



## 23 タイヤの取り付け Installing the Tires

- ▶ タイヤを取り付けて完成です。  
Once the tires are installed, the assembly is complete.

## 23

## スペアパーツ SPARE PARTS

品番 No.	パーツ名 Part Names
FA532B	ダンパーステーセット FZ02L-B Shock Stay Set FZ02L-B
FAW230-01	バンパー&ボディマウントセット FZ02-RCV Bumper & Body Mount Set FZ02-RCV
FAW230-02	サスアームセット FZ02-RCV Suspension Arm Set FZ02-RCV
LA43B	ボールエンド(5.8mm/ブラック/12入) Ball End (5.8mm/Black/12pcs)
UM589	オイルダンパーセット(アルティマ SB) Oil Shock Set (Ultima SB)
UM589-1	ダンパープラパーツセット(アルティマ SB) Shock Plastic Parts Set (Ultima SB)
W0143GM	アルミカラー(3x7x3mm/ガンメタリック/6入) Aluminum Collar (3x7x3mm/Gunmetal/6pcs)
W5184-04	ショックシャフト(42/2入) Shock Shaft (42/2pcs)
W5184-05	ダンパーOリング(8入) Shock O-Ring (8pcs)

品番 No.	パーツ名 Part Names
W5193-01	ダンパーシャフト(L=50/2入) Shock Shaft (L=50/2pcs)
W5303-03	ショックシール(L/4入/ビッグボアショック用) Shock Seal (L/4pcs/ For Big Bore Shock)
W5309-34	ビッグボアスプリング(L=44/3.4/2入) Big Bore Shock Spring (L=44/3.4/2pcs)
W5310-21	ビッグボアスプリング(L=63/2.1/2入) Big Bore Shock Spring (L=63/2.1/2pcs)
1-E025	Eリング(E2.5/10入) E-Ring (E2.5/10pcs)
1-S12004H	ボタンビス(M2x4)(ヘックス/10入) Button Screw (Hex/M2x4/10pcs)
1-S13025H	ボタンビス(M3x25)(ヘックス/5入) Button Screw (Hex/M3x25/5pcs)
1-S13035H	ボタンビス(M3x35)(ヘックス/5入) Button Screw (Hex/M3x35/5pcs)

## オプションパーツ OPTIONAL PARTS

品番 No.	パーツ名 Part Names
JK3201SS	1/10 Rally AVANTGARDE タイヤ インナー付(4入) 1/10 Rally AVANTGARDE Tire w/insert (4pcs)
JK3202SS	1/10 Rally COURAGIA タイヤ インナー付(4入) 1/10 Rally COURAGIA Tire w/insert (4pcs)
VZH003BK	ホイール(15本スポーク/ブラック/24mm/2入) Wheel (15-Spoke/Black/24mm/2pcs)
VZH003GB	ホイール(15本スポーク/ゴールド/24mm/2入) Wheel (15-Spoke/Gold/24mm/2pcs)
SIL0300-8	シリコンオイル #300(80cc) Silicone OIL #300 (80cc)
SIL0350-8	シリコンオイル #350(80cc) Silicone OIL #350 (80cc)
SIL0400-8	シリコンオイル #400(80cc) Silicone OIL #400 (80cc)
SIL0450-8	シリコンオイル #450(80cc) Silicone OIL #450 (80cc)

品番 No.	パーツ名 Part Names
ORG03XB	X断面型 Oリング(P3/ダンパー用)8ヶ入 Grooved O-Ring (P3/for oil shock) 8pcs
ORG03RB	X断面型 Oリング(P3/ダンパー用/オレンジ)8ヶ入 Grooved O-Ring (P3/for Oil Shock/Orange) 8pcs
W5309GMB	VVCトリプルキャップスレッドビッグボアショックセット(30) VVC Triple Cap Thread Big Bore Shock Set (30)
W5310GMB	VVCトリプルキャップスレッドビッグボアショックセット(38) VVC Triple Cap Thread Big Bore Shock Set (38)
W5303-09	ショックピストン(2穴/2入/ビッグボアショック用) Shock Piston (2-Hole/2pcs/Big Bore Shock)
W5303-10	ショックピストン(3穴/2入/ビッグボアショック用) Shock Piston (3-Hole/2pcs/Big Bore Shock)
W5303-11	ショックピストン(4穴/2入/ビッグボアショック用) Shock Piston (4-Hole/2pcs/Big Bore Shock)
W5303-13	ショックピストン(2穴/1.7/2入/ビッグボアショック用) Shock Piston (2-Hole/1.7/2pcs/Big Bore Shock)

# FAZER Rally SET UP SHEET



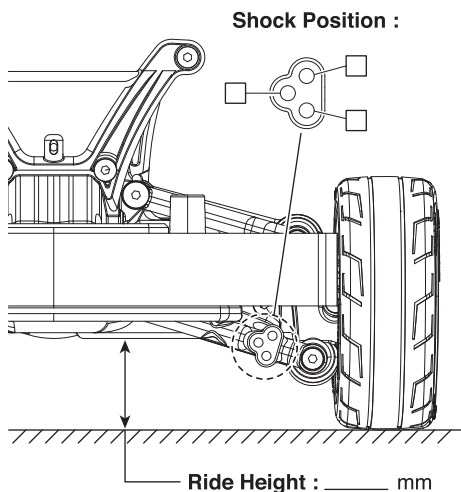
Name \_\_\_\_\_

Date / / \_\_\_\_\_

Truck/City \_\_\_\_\_

Event \_\_\_\_\_

## Front



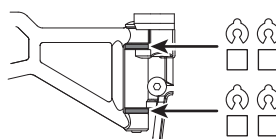
### Camber :

- Std.  
 FAW205  
 Type 1    Type 2    Type 3
- 

### Tie Rod :

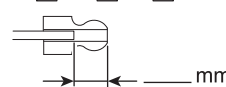
- Std.  
 Adjustable
- 

### Caster Spacer :



### Sway Bar :

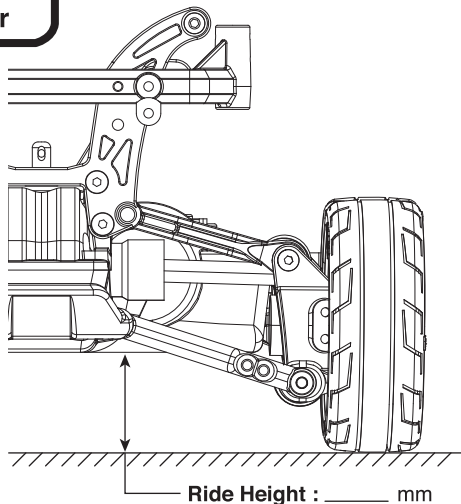
- NONE  
 FAW208  
 S    M    H



### Front Diff. :

- Gear Diff.  
 2 Bevel  
 4 Bevel  
 Diff. Oil # \_\_\_\_\_  
 Ball Diff.  
 Spool

## Rear



### Upper Arm Position :

- Std.  
 FAW206
- 

### Sway Bar :

- NONE  
 FAW208  
 S    M    H

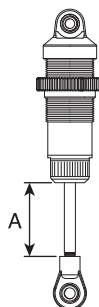


### Rear Diff. :

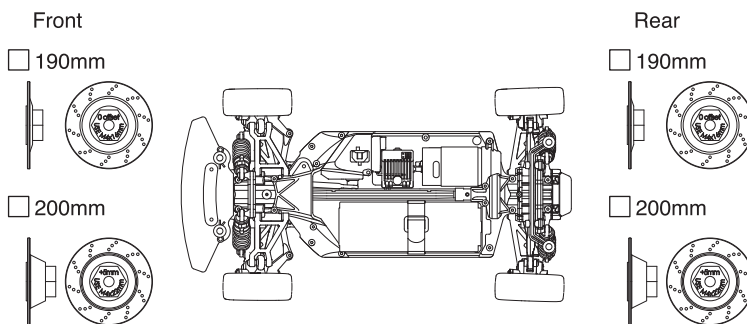
- Gear Diff.  
 2 Bevel  
 4 Bevel  
 Diff. Oil # \_\_\_\_\_  
 Ball Diff.

## Shock

	Front		Rear	
Shock Piston:	_____	_____	_____	_____
Shock Oil:	# _____	# _____	# _____	# _____
Shock Spring:	_____	_____	_____	_____
Limiters:	in _____ out _____	mm _____ mm _____	in _____ out _____	mm _____ mm _____
Shock Length(A):	_____ mm	_____ mm	_____ mm	_____ mm
O-ring:	_____	_____	_____	_____
Ball End type:	Front : <input type="checkbox"/> S <input type="checkbox"/> M <input type="checkbox"/> L		Rear : <input type="checkbox"/> S <input type="checkbox"/> M <input type="checkbox"/> L	



## Chassis



Battery : \_\_\_\_\_

## Tire

Tire \_\_\_\_\_

Tire Insert \_\_\_\_\_

Wheel \_\_\_\_\_

## Body

Body \_\_\_\_\_

## Others

Motor \_\_\_\_\_

Pinion/Spur \_\_\_\_\_

ESC \_\_\_\_\_

## Truck Condition

- |   |                                    |                                      |
|---|------------------------------------|--------------------------------------|
| <input type="checkbox"/> Smooth         | <input type="checkbox"/> Wet       | <input type="checkbox"/> Blue Groove |
| <input type="checkbox"/> Bumpy          | <input type="checkbox"/> Dry       | <input type="checkbox"/> Clay        |
| <input type="checkbox"/> Low Truaction  | <input type="checkbox"/> Sandy     | <input type="checkbox"/> Dusty       |
| <input type="checkbox"/> Med. Truaction | <input type="checkbox"/> Soft Dirt | <input type="checkbox"/> Other       |
| <input type="checkbox"/> Higt Truaction | <input type="checkbox"/> Grass     |                                      |

Comments : \_\_\_\_\_

\_\_\_\_\_

\_\_\_\_\_



京商ホームページ  
[www.kyosho.com](http://www.kyosho.com)

メーカー指定の純正部品を使用して  
安全にR/Cを楽しみましょう。

京商株式会社

〒243-0021 神奈川県厚木市岡田3050 厚木アクストメインタワー7F

●ユーザー相談室直通電話 046-229-4115

お問い合わせは：月曜～金曜(祝祭日を除く)13：00～18：00

60112210-1 PRINTED IN JAPAN