

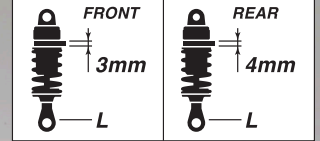
1:10 Scale Radio Controlled Electric Powered 4WD FAZER Mk2 FZ02L Series readyset

# 1970 Dodge Charger Sublime (with Syncro KT-231P+)

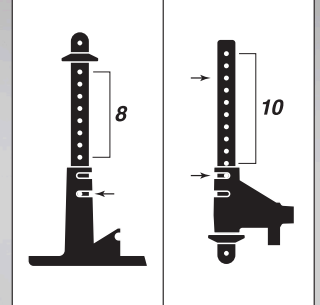
**FZ02L**  
Chassis



## Shock



## Body Post



# FAZER-Mk2- **FZ02L** Chassis OPTIONAL PARTS CATALOG



No.FAW205  
**HDフロントハブ FZ02 (2個入)**  
**HD Front Hub FZ02 (2pcs)**

サスアームやステアリングの動きを確実にタイヤに伝える事ができ、キャンバー角を変える事でコーナリングの走行フィーリングを変更できる。  
CNC machined aluminum front hubs allow precise and linear steering response and smooth suspension movement.  
Allows camber angle adjustments.



No.FAW222  
**TCカーボンフロントダンパーステー FZ02**  
**TC Carbon Front Shock Stay FZ02**

路面からの入力を実際にダンパーに伝える事が出来、ダンパーの角度も4段階に調整可能。  
Durable light weight shock towers allows 4 shock setting adjustments.



No.FAW210  
**HDセンターシャフトL (FZ02L)**  
**HD Center Shaft L (FZ02L)**

軽量、高剛性により高回転域での耐久性がアップし、スムーズに駆動を伝達する。  
Durable precision made center shaft for high power motors / high gear ratio setups.

**FZ02L**  
Chassis


No.FAW226  
**TC カーボンバンパーサポート FZ02**  
**TC Carbon Bumper Support FZ02**

フロントバンパーとバルクヘッドの間に装着してフロントボディマウント周りの剛性をアップさせる事でステアリングフィールをアップさせる。  
Supports bumper and increases chassis rigidity.

前後共用  
Common to the front and rear



No.FAW225  
**TC アルミダンパーセット FZ02 (2入)**  
**TC Aluminum Shock Set FZ02 (2pcs)**

ブラダンパーに比べ安定した減衰力を得られ、スムーズな動作により細かなセッティングが可能。  
Allows a stable damping force than plastic shocks and fine setting is available with smooth function.

前後共用  
Common to the front and rear



No.FAW202  
**TCユニバーサルスイングシャフト (FZ02/2入)**  
**TC Universal Swing Shaft (FZ02/2pcs)**

レースなどでクラッシュしてもシャフトが脱落せず、ステアリングを切ってジョイント部の角度が大きくなった時でも等速に駆動を伝達しスムーズな回転を可能にする。  
Protects failing off the shafts when crash and improves drive efficiency.

最新オプションパーツ情報はコチラ！

Click here for the latest optional parts information!

<https://rc.kyosho.com/jp/34417t2.html> (日本語HP)

<https://rc.kyosho.com/en/34417t2.html> (English HP)



日本語



English





No.FAW206  
**HDリアハブ FZ02 (2個入)**  
**HD Rear Hub FZ02 (2pcs)**

サスアームやステアリングの動きを確実にタイヤに伝える事ができ、アッパーアーム取付位置を変える事でキャンバー角を2段階に変化できコーナリングの走行フィーリングを変更できる。  
CNC machined aluminum rear hubs allow smoother suspension movement.  
Allows 2 camber angle adjustments.



No.FAW223  
**TCカーボンリヤダンパーステー FZ02**  
**TC Carbon Rear Shock Stay FZ02**

路面からの入力を実際にダンパーに伝える事が出来、さらにダンパーの角度も4段階に調整可能となり、細かなセッティングが可能になる。  
Durable light weight shock towers allows 4 shock setting adjustments.



No.FAW218  
**モーターヒートシンク FZ02**  
**Motor Heatsink FZ02**

大型フィンを車体の進行方向に立てる事で冷却効果を高め、夏場のハードな走行でのモーターのオーバーヒートや熱ダレによるパワーダウンを防ぐ。  
Keeps motor temperature low efficiently.

前後共用  
Common to the front and rear



No.FAW208  
**スタビライザーセット FZ02**  
**(S/M/H/各2入)**  
**Stabilizer Set FZ02**  
**(S/M/H/2pcs)**

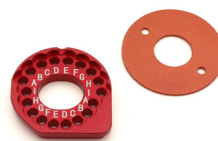
ロール時の走行安定性を高め、走行フィーリングを変更できる。  
Adjust the roll characteristics for more efficient cornering.

前後共用  
Common to the front and rear



No.FAW224  
**TCスプリングセット FZ02**  
**(ミディアム/ソフト/スーパーソフト/2入)**  
**TC Spring Set FZ02**  
**(Medium/Soft/Super Soft/2pcs)**

グリップの低い路面に対応するためのセッティングパーツ。  
Setting parts for low grip road surface.



No.FAW217  
**HDモーターマウント FZ02**  
**HD Motor Mount FZ02**

ジュラルミン削り出しレッドアルマイト仕上げ高精度強化モーターマウントとダストプレートのセット。  
CNC machined aluminum motor mount.

最新オプションパーツ情報はコチラ！

Click here for the latest optional parts information!

<https://rc.kyosho.com/jp/34417t2.html> (日本語HP)

<https://rc.kyosho.com/en/34417t2.html> (English HP)



日本語



English



**FAW202**  
TCユニバーサルスイング  
シャフト  
TC Universal Swing Shaft



**FAW202-01**  
アクスルブッシング(4個入)  
Axle Bushing (4pcs)



**FAW205**  
HDフロントハブ FZ02  
(2個入)  
HD Front Hub FZ02  
(2pcs)



**FAW205-01**  
ボールカップ (4個入)  
Ball Cup (4pcs)



**FAW206**  
HDリアハブ FZ02 (2個入)  
HD Rear Hub FZ02 (2pcs)



**FAW207**  
HD デフシャフト FZ02  
(2個入)  
HD Diff. Shaft FZ02 (2pcs)



**FAW208**  
スタビライザーセット FZ02  
(S/M/H/各2入)  
Stabilizer Set FZ02  
(S/M/H/2pcs)



**FAW210**  
HDセンターシャフトL FZ02L  
HD Center Shaft L FZ02L  
**FZ02L**  
Chassis



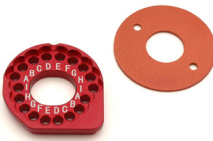
**FAW211**  
HDセンターシャフトカップ  
FZ02  
HD Center Shaft Cup F  
FZ02



**FAW212**  
HDセンターシャフトカップR  
FZ02  
HD Center Shaft Cup R  
FZ02



**FAW214**  
HDメタルサーボセーバー  
FZ02  
HD Metal Servo Saver  
FZ02



**FAW217**  
HDモーターマウント FZ02  
HD Motor Mount FZ02



**FAW218**  
モーターヒートシンク FZ02  
Motor Heatsink FZ02



**FAW219**  
HDステアリングボール FZ02  
(4入)  
HD Steering Ball FZ02  
(4pcs)



**FAW221**  
STボールインアウトツール  
ST Ball In-Out Tool



**FAW222**  
TCカーボンフロントダンパー  
ステー FZ02  
TC Carbon Front Shock  
Stay FZ02



**FAW223**  
TCカーボンリヤダンパー  
ステー FZ02  
TC Carbon Rear Shock  
Stay FZ02



**FAW224**  
TCスプリングセット FZ02  
(ミディアム/ソフト/スーパーソフト/2入)  
TC Spring Set FZ02  
(Medium/Soft/Super Soft/2pcs)



**FAW225**  
TC アルミダンパーセット  
FZ02 (2入)  
TC Aluminum Shock Set  
FZ02 (2pcs)



**FAW226**  
TC カーボンバンパー  
サポート FZ02  
TC Carbon Bumper  
Support FZ02



**FAW227**  
ボールデフ40T  
(FZ02 TC用)  
Ball Diff. 40T  
(for FZ02 TC)



**FAW227-01**  
ボールデフギヤ  
(FZ02 TC用)  
Ball Diff. Gear  
(for FZ02 TC)



**FAH701BK**  
ホイール FZ02  
(マッスルカー/黒) (2本入)  
Wheel FZ02  
(Muscle Car/Black) (2pcs)



**FAH703BK**  
ロススタイルホイール FZ02  
(ブラック) (2本入)  
Rostyle Wheel FZ02  
(Black) (2pcs)  
※ オフセット +2.5mm / Offset +2.5mm



**FAH703SM**  
ロススタイルホイール FZ02  
(メッキ) (2本入)  
Rostyle Wheel FZ02  
(Plating) (2pcs)  
※ オフセット +2.5mm / Offset +2.5mm



**FAH705BK**  
5スポークレーシングホイール  
(ブラック/2本入)  
5-Spoke Racing Wheel  
(Black / 2pcs)



**FAH705GY**  
5スポークレーシング  
ホイール(グレー/2入)  
5-Spoke Racing Wheel  
(Gray/2pcs)



**FAH706BK**  
8スポーク ワタナベホイール  
(ブラックメタリック/2本入)  
8-Spoke Watanabe Wheel  
(Black Metallic/2pcs)  
※ オフセット +2.5mm / Offset +2.5mm



**FAH707SM**  
クラシックラリーホイール  
(メッキ/2本入)  
Classic Rally Wheel  
(Plating / 2pcs)  
※ オフセット +2.5mm / Offset +2.5mm



**FAT701M**  
TCタイヤ FZ02 (M) (2本入)  
TC Tire FZ02 (M) (2pcs)





**FAT703M**  
ビンテージTCタイヤ  
FZ02 (M) (2本入)  
Vintage TC Tire  
FZ02 (M) (2pcs)



**FATH701BKM**  
接着済みTCタイヤ  
FZ02 (M) (2本入)  
Premounted TC Tire  
FZ02 (M/2pcs)



**FATH702BKM**  
接着済み TC タイヤ  
(15本スポーク)FZ02(M) (2本入)  
Glued TC Tire (15-Spoke)  
FZ02(M) (2pcs)



**FATH703SMM**  
接着済みビンテージTCタイヤ FZ02(M)  
(ロスタイルメッキホイール) (2本入)  
Glued Vintage TC Tire FZ02 (M)  
(Rostyle Plating wheel) (2pcs)  
※ オフセット +2.5mm / Offset +2.5mm



**FATH705BKM**  
接着済みTCタイヤ FZ02(M) (5スポーク  
レーシングホイール / ブラック / 2本入)  
Glued TC Tire FZ02(M) (5-Spoke  
Racing Wheel / Black / 2pcs)



**FATH706BKM**  
接着済みV-TCタイヤFZ02(M/8S  
ワタナベホイール/ブラックM/2入)  
Glued TC Tire FZ02 (M/8S  
watanabe Wheel/BL/2pcs)  
※ オフセット +2.5mm / Offset +2.5mm



**FATH707SMM**  
接着済みクラシックラリータイヤ  
FZ02(M) (メッキ / 2本入)  
Glued Classic Rally Tire  
FZ02(M)(Plating / 2pcs)  
※ オフセット +2.5mm / Offset +2.5mm



**VZH003BK**  
ホイール (15本スポーク /  
ブラック/24mm/2入)  
Wheel (15-Spoke/  
Black/24mm/2pcs)



**VZH010CM**  
ホイール (5本スポーク /  
クローム/24mm/2入)  
Wheel (5-Spoke/  
Plating/24mm/2pcs)



**FAB701**  
ダッジチャレンジャー  
ノンデコレーションボディセット  
Clear Body Set  
(Dodge Challenger)



**FAB701BL**  
2015 ダッジチャレンジャー-SRT ヘルキャット  
B5 ブルーデコレーションボディセット  
2015 Dodge Challenger SRT Hellcat  
B5 Blue Decoration Body Set



**FAB701P**  
ダッジチャレンジャー-2015 T1 パープル  
デコレーションボディセット  
2015 Dodge Challenger SRT Hellcat  
Purple Decoration Body Set



**FAB702**  
シボレーシェベル SS™ 454 LS6  
ノンデコレーションボディセット  
Chevy® Chevelle® SS™ 454 LS6  
Non Decoration Body Set



**FAB702S**  
シボレーシェベル SS™ 454 LS6  
コルテツシルバーデコレーションボディセット  
Chevy® Chevelle® SS™ 454 LS6  
Cortez Silver Decoration Body Set



**FAB702BK**  
1970 シボレーシェベル SS™ 454 LS6  
タキシードブラックデコレーションボディセット  
1970 Chevy® Chevelle® SS™ 454 LS6  
Tuxedo Black Decoration Body Set



**FAB703B**  
ダッジチャージャー 1970  
ノンデコレーションボディセット  
Dodge Charger 1970  
Non Decoration Body Set



**FAB703OR**  
ダッジチャージャー 1970 ヘミオレンジ  
デコレーションボディセット  
Dodge Charger 1970 Hemi Orange  
Decoration Body Set



**FAB703GN**  
1970 ダッジチャージャー サブライム  
デコレーションボディセット  
1970 Dodge Charger Sublime  
Decoration Body Set



**FAB705**  
1969 シボレー エルカミーノ SS 396  
ノンデコレーションボディセット  
1969 Chevy® El Camino® SS 396®  
Non Decoration Body Set



**FAB705BK**  
1969 シボレー エルカミーノ SS 396  
タキシードブラックデコレーションボディセット  
1969 Chevy® El Camino® SS 396®  
Tuxedo Black Decoration Body Set



**FAB705SL**  
1969 シボレー エルカミーノ SS 396®  
コルテツシルバーデコレーションボディセット  
1969 Chevy® El Camino® SS 396®  
Cortez Silver Decoration Body Set



**FAB706**  
1967 ポンティアック GTO™  
ノンデコレーションボディセット  
1967 Pontiac® GTO™  
Non Decoration Body Set



**FAB706CH**  
1967 ポンティアック GTO™  
シャンパンメタリックデコレーションボディセット  
1967 Pontiac® GTO™ Champagne Metallic  
Decoration Body Set



**FAB707**  
1970 ダッジチャージャー スーパーチャージャー  
仕様 VE グレーデコレーションボディセット  
1970 Dodge Charger Supercharged VE  
Non Decoration Body Set



**FAB707GY**  
1970 ダッジチャージャー スーパーチャージャー  
仕様 VE グレーデコレーションボディセット  
1970 Dodge Charger Supercharged VE  
Gray Decoration Body Set



**FAB707-01SM**  
スーパーチャージャーセット  
Supercharger Set



**FAB708**  
2021 トヨタ タンドラ ワイドボディ・バージョン  
ノンデコレーションボディセット  
2021 Toyota Tundra Wide Body Ver.  
Non-Decoration Body Set



**FAB708OR**  
2021 トヨタ タンドラ ワイドボディ・バージョン  
インフェルノデコレーションボディセット  
2021 Toyota Tundra Wide Body Ver.  
Inferno Decoration Body Set



**FAB709**  
1957 シボレー ベルエアー クーペ  
ノンデコレーションボディセット  
1957 Chevy Bel Air Coupe  
Non-Decoration Body Set



**FAB709TQ**  
1957 シボレー ベルエアー クーペ トロピカル  
ターコイズデコレーションボディセット  
1957 Chevy Bel Air Tropical  
Turquoise Decoration Body Set

## ジャイロ内蔵受信機KRG-331の紹介 (別売)

Introduction of KRG-331 Receiver with built-in gyro (Sold Separately)

Einführung des KRG-331-Empfängers mit eingebautem Gyro (nicht im Bausatz enthalten!)

Introduction du récepteur KRG-331 avec gyroscope intégré (Non incluse)

Introducción al receptor KRG-331 con giroscopio integrado (no incluida)



No.82146

Syncro KRG-331 受信機 with KSS

Syncro KRG-331 Receiver with KSS

ジャイロ内蔵受信機KRG-331は、KSS (Kyosho Stability System) を搭載しており、滑りやすい路面やステアリングがとられる凸凹路面での直進性を補正する機能とコーナリング中のスピンを防ぎ、より速い速度でコーナーを立ち上げられるトラクション補正機能が付いています。ユーザーの好みに合わせて補正の調整が可能なので、路面状況や車体に合せてセッティングを施すことも出来ます。

The KRG-331 receiver features a built-in gyro equipped with KSS (Kyosho Stability System) that allows stable control on slippery roads.

Traction correction function maintains straight lines on uneven road surfaces and prevents spinouts to allow faster acceleration through corners. The degree of correction can be adjusted to the driver's preference and also to suit different road surface conditions and vehicles.

Der KRG-331 Receiver verfügt über einen eingebauten Gyro, der mit dem KSS (Kyosho Stability System) ausgestattet ist und eine wahre Kontrolle auf rutschigen Straßen ermöglicht. Die Traktionskorrekturfunktion hält das Modell grade, selbst auf unebenen Straßenoberflächen, und erlaubt eine schnellere Beschleunigung in Kurven da sie das Modell hindert von der Strasse abzukommen. Der Korrekturgrad kann an die Vorlieben des Fahrers angepasst werden, sowie an unterschiedliche Oberflächenbedingungen und Fahrzeuge.

Le récepteur KRG-331 dispose d'un gyroscope intégré, équipé du KSS (Kyosho Stability System) qui permet un contrôle stable sur les pistes glissantes.

La fonction de correction de traction permet un maintien en ligne droite sur des surfaces de piste accidentées, empêchant le patinage de la motricité et offrant une accélération plus rapide dans les virages. Le degré de correction peut être ajusté selon les préférences du pilote et également en fonction de l'état de la piste et du modèle.

El receptor KRG-331 cuenta con un giroscopio incorporado equipado con KSS (Estabilizador Kyosho) que permite un control estable en suelos resbaladizos.

La función de estabilización mantiene las líneas rectas en superficies irregulares de la carretera y evita los derrapes para permitir una aceleración más rápida en las curvas. El grado de estabilización puede ser ajustado a las preferencias del piloto y adecuarse a distintas condiciones del suelo y diferentes vehículos.



●ステアリングとスロットルの基本動作 / Basic operation of steering and throttle / Grundlegende Bedienung von Lenkung und Beschleunigung  
Fonctionnement de base de la direction et de l'accélérateur / Operaciones básicas de dirección y acelerado

右コーナリング時、テールが左方向へ滑り出していく場合。ステアリングとスロットルのジャイロを効かせている時は、ジャイロが反応して自動でカウンターステアをあて、スロットルの出力を無くして滑りを止める補正を行います。

ドリフト中のステアリングとスロットル操作が容易となり、上手くドリフト走行が出来るようになります。

When the rear slides to the left when cornering to the right, the steering and throttle gyros react and automatically apply counter steer and reduce throttle output to prevent slide.

It is easy to control the steering and throttle operation during drifting and can be good drifting control.

Wenn das Heck bei rechten Kurven nach links gleitet, reagieren automatisch die Lenk- und Gas.

Sie betätigen die Gegenlenkung und reduzieren die Beschleunigung um ein Verrutschen zu verhindern.

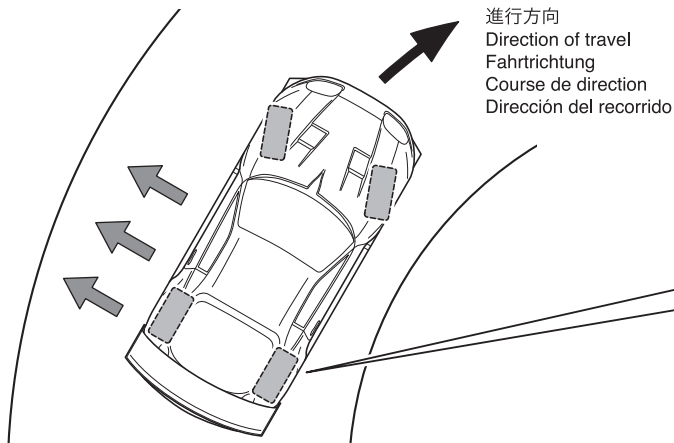
Es ist einfach, den Lenk- und Gasbetrieb während des Driftens zu steuern und er kann eine gute Driftkontrolle sein.

Lorsque l'arrière glisse vers la gauche dans un virage à droite, les gyroscopes de direction et d'accélération réagissent et appliquent automatiquement le contre-braquage en réduisant la puissance de l'accélérateur pour éviter le glissement.

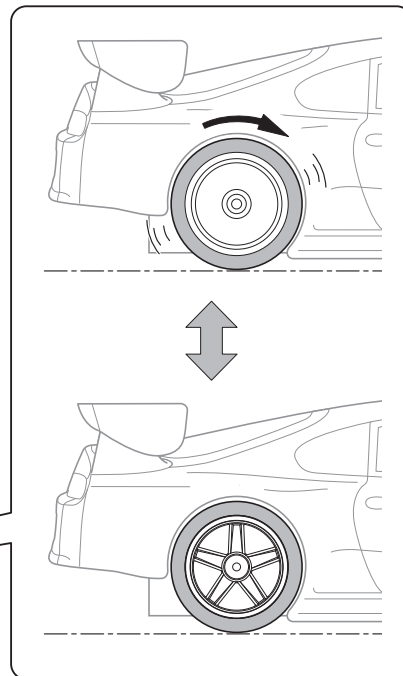
Il est facile de contrôler le fonctionnement de la direction et de l'accélération pendant le drift (glissade).

Cuando la parte trasera derrapa hacia la izquierda al tomar una curva hacia la derecha, los giroscopios de dirección y acelerador reaccionan y aplican automáticamente la dirección contraria y reducen la salida del acelerador para evitar el derrape.

Es fácil controlar la dirección y el funcionamiento del acelerador durante el drift y puede ser un buen control del mismo.



進行方向  
Direction of travel  
Fahrtrichtung  
Course de direction  
Dirección del recorrido



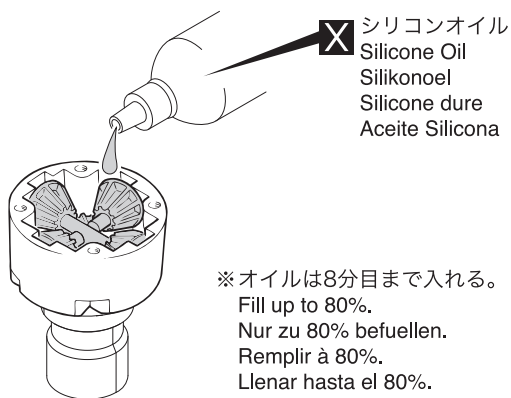
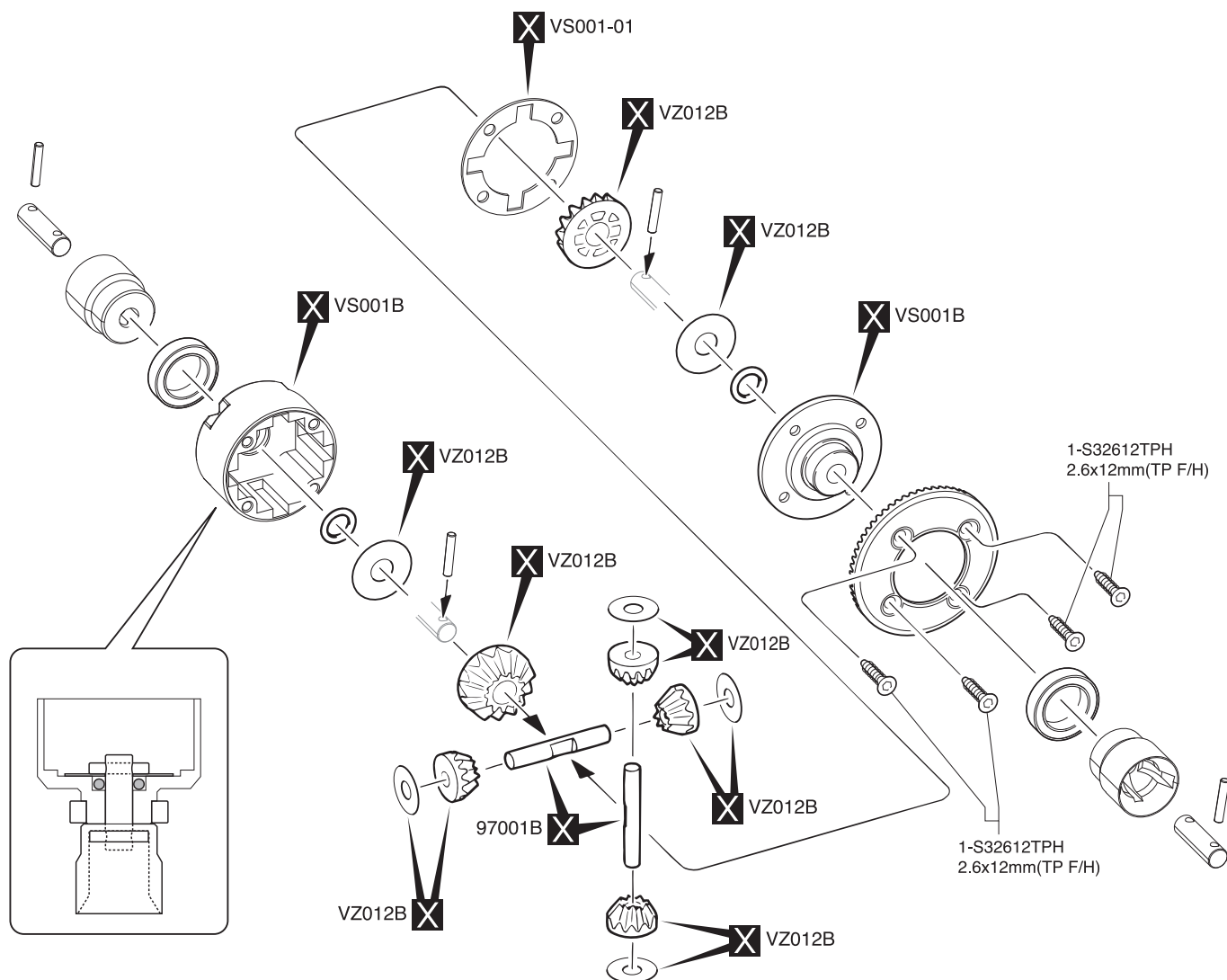
デフを4ベベル化する場合

If installing 4-bevel gear differential

Umbau der Differential in Vorder- und Hinterachse

Montage d'un différentiel avant ou de 4 pignons de diff sur l'arrière

Si instala diferencial delantero o diferencial 4 piñones trasero



シリコンオイル  
Silicone Oil  
Silikonoel  
Silicone dure  
Aceite Silicona

フロント : #40000~#50000

Front: #40000~#50000

Vorne: #40000~#50000

Avant: #40000~#50000

Delantera: #40000~#50000

リヤ : #2000~#3000

Rear: #2000~#3000

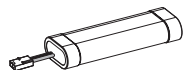
Hinten: #2000~#3000

Arrière: #2000~#3000

Trasera: #2000~#3000

品番 No.	パーツ名 Part Names
VS001B	デフケース Differential Case
VS001-01	デフパッキン (4入) Differential Packing (4pcs)
VZ012B	デフギヤセット Differential Gear Set
97001B	ベベルシャフト (4x27mm/6入/BS107) Bevel Shaft (4x27mm/6pcs/BS107)
1-S32612TPH	TPサラビス (M2.6x12mmヘックス/10入) TP Flat Head Screw (M2.6x12 HEX/10pcs)





## バッテリー BATTERY

品番 No.	パーツ名 Part Names	内容 Description
71322	SPEED HOUSE 7.2V 22HV Ni-MH バッテリー SPEED HOUSE 7.2V 22HV Ni-MH Battery	高出力タイプ Ni-MH バッテリー High power type Ni-MH battery.

品番 No.	パーツ名 Part Names	内容 Description
71324	SPEED HOUSE 7.2V 36HV Ni-MH バッテリー SPEED HOUSE 7.2V 36HV Ni-MH Battery	大容量、高出力タイプ Ni-MH バッテリー High capacity and high power type Ni-MH battery.
GAB4202	Gens ace LiPo 4000 ストレートパック (60C/7.4V) GA-B-60C-4000- 2S1P-HardCase-8	リポバッテリー Li-Po Battery 高出力タイプバッテリー High power type battery



## ケミカル・オイル CHEMICAL・OIL

品番 No.	パーツ名 Part Names	内容 Description
96162	リングギヤグリス (3g) Ring Gear Grease (3g)	フッ素樹脂特殊グリス Fluorine special grease. ギヤの磨耗を減少 Reduces wearing of gear
96508	HG ジョイントグリス HG Joint Grease	ジョイント部用グリス Grease for joint part. 金属パーツの干渉部に使用 磨耗を抑える Use into metal joint parts. Reduces the wear

品番 No.	パーツ名 Part Names	内容 Description
96501	デフギヤグリス #1000 Diff. Gear Grease #1000	
96502	デフギヤグリス #3000 Diff. Gear Grease #3000	
96503	デフギヤグリス #5000 Diff. Gear Grease #5000	
96504	デフギヤグリス #15000 Diff. Gear Grease #15000	
96505	デフギヤグリス #30000 Diff. Gear Grease #30000	

## シリコンオイル SILICONE OIL

品番 No.	パーツ名 Part Names	内容 Description
SIL 0300-8	シリコンオイル#300 (80cc) Silicone Oil #300 (80cc)	ダンパー用 for shocks.
SIL 0350-8	シリコンオイル#350 (80cc) Silicone Oil #350 (80cc)	
SIL 0400-8	シリコンオイル#400 (80cc) Silicone Oil #400 (80cc)	
SIL 0450-8	シリコンオイル#450 (80cc) Silicone Oil #450 (80cc)	
SIL 0500-8	シリコンオイル#500 (80cc) Silicone Oil #500 (80cc)	
SIL 0550-8	シリコンオイル#550 (80cc) Silicone Oil #550 (80cc)	
SIL 0600-8	シリコンオイル#600 (80cc) Silicone Oil #600 (80cc)	
SIL 0650-8	シリコンオイル#650 (80cc) Silicone Oil #650 (80cc)	
SIL 0700-8	シリコンオイル#700 (80cc) Silicone Oil #700 (80cc)	
SIL 0750-8	シリコンオイル#750 (80cc) Silicone Oil #750 (80cc)	
SIL 0800-8	シリコンオイル#800 (80cc) Silicone Oil #800 (80cc)	
SIL 0850-8	シリコンオイル#850 (80cc) Silicone Oil #850 (80cc)	

品番 No.	パーツ名 Part Names	内容 Description
SIL 2000B	シリコンオイル#2000 (40cc) Silicone Oil #2000 (40cc)	デフ用 for diffs.
SIL 3000B	シリコンオイル#3000 (40cc) Silicone Oil #3000 (40cc)	
SIL 4000B	シリコンオイル#4000 (40cc) Silicone Oil #4000 (40cc)	
SIL 5000B	シリコンオイル#5000 (40cc) Silicone Oil #5000 (40cc)	
SIL 6000B	シリコンオイル#6000 (40cc) Silicone Oil #6000 (40cc)	
SIL 7000B	シリコンオイル#7000 (40cc) Silicone Oil #7000 (40cc)	
SIL 8000B	シリコンオイル#8000 (40cc) Silicone Oil #8000 (40cc)	
SIL 9000B	シリコンオイル#9000 (40cc) Silicone Oil #9000 (40cc)	
SIL 10000B	シリコンオイル#10000 (40cc) Silicone Oil #10000 (40cc)	
SIL 15000B	シリコンオイル#15000 (40cc) Silicone Oil #15000 (40cc)	
SIL 20000B	シリコンオイル#20000 (40cc) Silicone Oil #20000 (40cc)	
SIL 30000B	シリコンオイル#30000 (40cc) Silicone Oil #30000 (40cc)	

品番 No.	パーツ名 Part Names	内容 Description
SIL 40000B	シリコンオイル#40000 (40cc) Silicone Oil #40000 (40cc)	デフ用 for diffs.
SIL 50000B	シリコンオイル#50000 (40cc) Silicone Oil #50000 (40cc)	
SIL 60000B	シリコンオイル#60000 (40cc) Silicone Oil #60000 (40cc)	
SIL 100000B	シリコンオイル#100000 (40cc) Silicone Oil #100000 (40cc)	
SIL 200000	シリコンオイル#200000 (40cc) Silicone Oil #200000 (40cc)	
SIL 300000	シリコンオイル#300000 (40cc) Silicone Oil #300000 (40cc)	
SIL 500000	シリコンオイル#500000 (40cc) Silicone Oil #500000 (40cc)	
SIL 1000000	シリコンオイル#1000000 (20cc) Silicone Oil #1000000 (20cc)	

## アクセサリ ACCESSORY

品番 No.	パーツ名 Part Names	内容 Description
36218	ダンパーピットスタンド (マグネット付) Shock Absorber Pits Holder W/Magnet	ダンパーの作業時に最適なスタンド Suitable Stand for shock maintenance
GAC0100	Gens ace LiPo(バッテリー)プロテクター (2-6セル/充電用) Gens ace LiPo Battery Protector (2-6cell/for Charging)	充電時の LiPo バッテリーを守るプロテクター Protector that protects the LiPo battery when charging
GAC0101	Gens ace LiPo(バッテリー)セーフバッグ (BOXタイプ) Gens ace LiPo Battery Safe Bag (BOX type)	充電時、保管時に便利な保護バッグ Protective bag that is convenient for charging and storage

品番 No.	パーツ名 Part Names	内容 Description
72002B	SPEED HOUSE C-02B ACピークチャージャー SPEED HOUSE C-02B AC PEAK CHARGER	出力 1A のオートカット充電器。 1A Output Auto Cut-Off Charger.
80907	KYOSHO SPEED HOUSE マルチバッテリーチェッカー KYOSHO SPEED HOUSE MULTI BATTERY CHECKER	バッテリーのコンディションを簡単計測 Easy measurement of battery condition
72203	7.2V NiMH 用 USB チャージャー 7.2V USB Charger for NiMH	S プラグの NiCd または NiMH バッテリー専用 の USB デルタピーク方式オートカット充電器。 USB Charger for 7.2V NiMH battery packs(Super Plug Type).

※ 一部パーツ販売していないパーツがあります。  
その場合、代替パーツ品番が記入されています。  
Note that some parts are not sold as spare parts!

※ スペア/オプションパーツ価格はWEBサイトをご覧ください。  
Please see the website for spare & option parts prices.

www.kyosho.com



京商株式会社

〒243-0021 神奈川県厚木市岡田3050 厚木アクストメインタワー7F

●ユーザー相談室直通電話 046-229-4115

お問い合わせは：月曜～金曜(祝祭日を除く)13：00～18：00

32232304-1 PRINTED IN CHINA