

※ご使用前にこの説明書を良くお読みになり十分に理解してください。
Before beginning assembly, please read these instructions thoroughly!

スタビライザーセット (マッドクラッシャー) Stabilizer Set (Mad Crusher)



取扱説明書
INSTRUCTION SHEET
No.MAW024

お買い上げありがとうございます。ご使用前にこの取扱説明書とキットの取扱説明書を合わせてお読みください。
Thank you for purchasing this set. Before installation, please carefully read and follow the instructions on this sheet in conjunction with the instruction manual of your kit.

説明書に使われているマーク

Symbols used throughout the instruction manual, comprise:

x2 2セット組立てる(例)。
Assemble as many times as specified.

①②③ 番号の順に組立てる。
Assemble in the specified order.

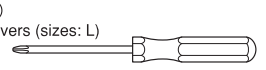
組立てに必要な物
Tools: Must be prepared

■六角レンチ (1.5mm, 2mm, 2.5mm)
Hex wrenches (1.5mm, 2mm, 2.5mm)

■十字レンチ (小)
Cross Wrench (Small)

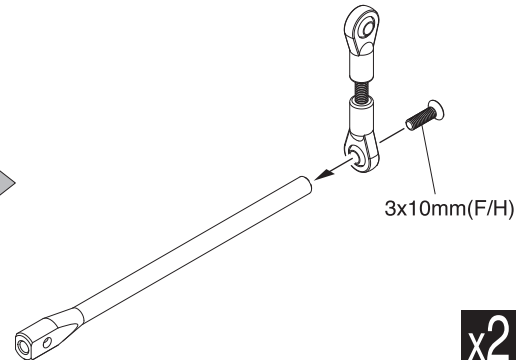
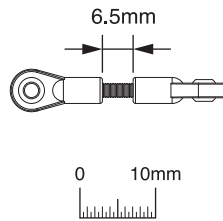
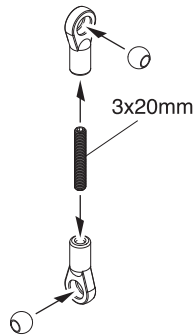


■⊕ドライバー (大)
A Phillips screwdrivers (sizes: L)



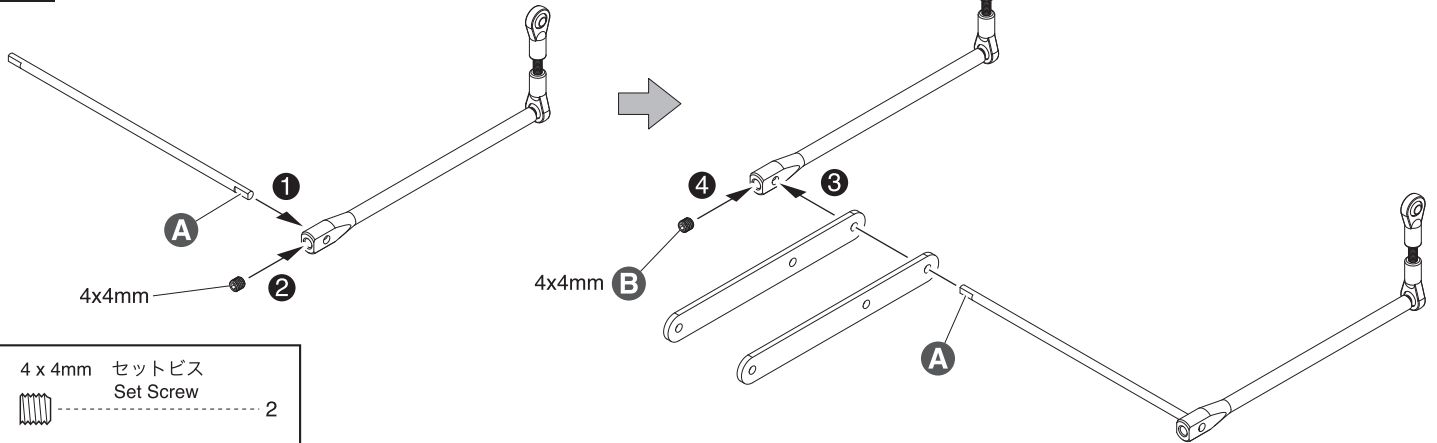
1

- 3 x 10mm サラビス
F/H Screw 2
- 3 x 20mm セットビス
Set Screw 2
- 5.8mm ボール
Ball 4

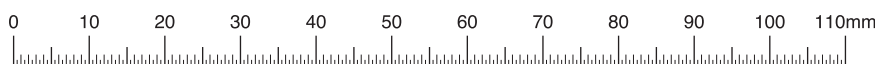
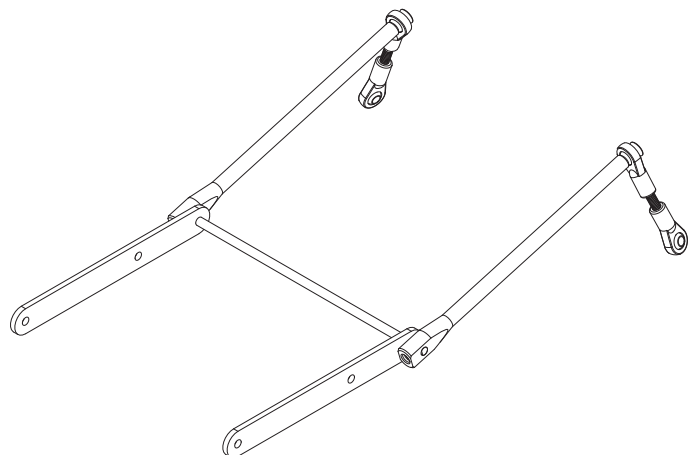
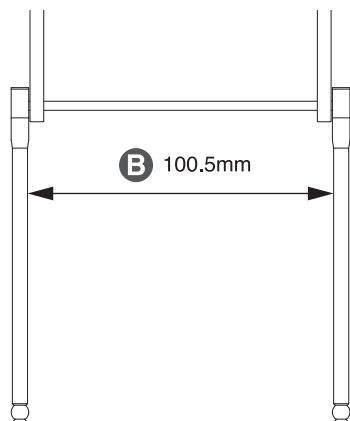


x2

2



- 4 x 4mm セットビス
Set Screw 2



A 平らな面にセットビスを固定する。
Firmly tighten the set screws onto the flat spots.

3

3 x 10mm サラビス

F/H Screw



2

3 x 18mm キャップビス

Cap Screw



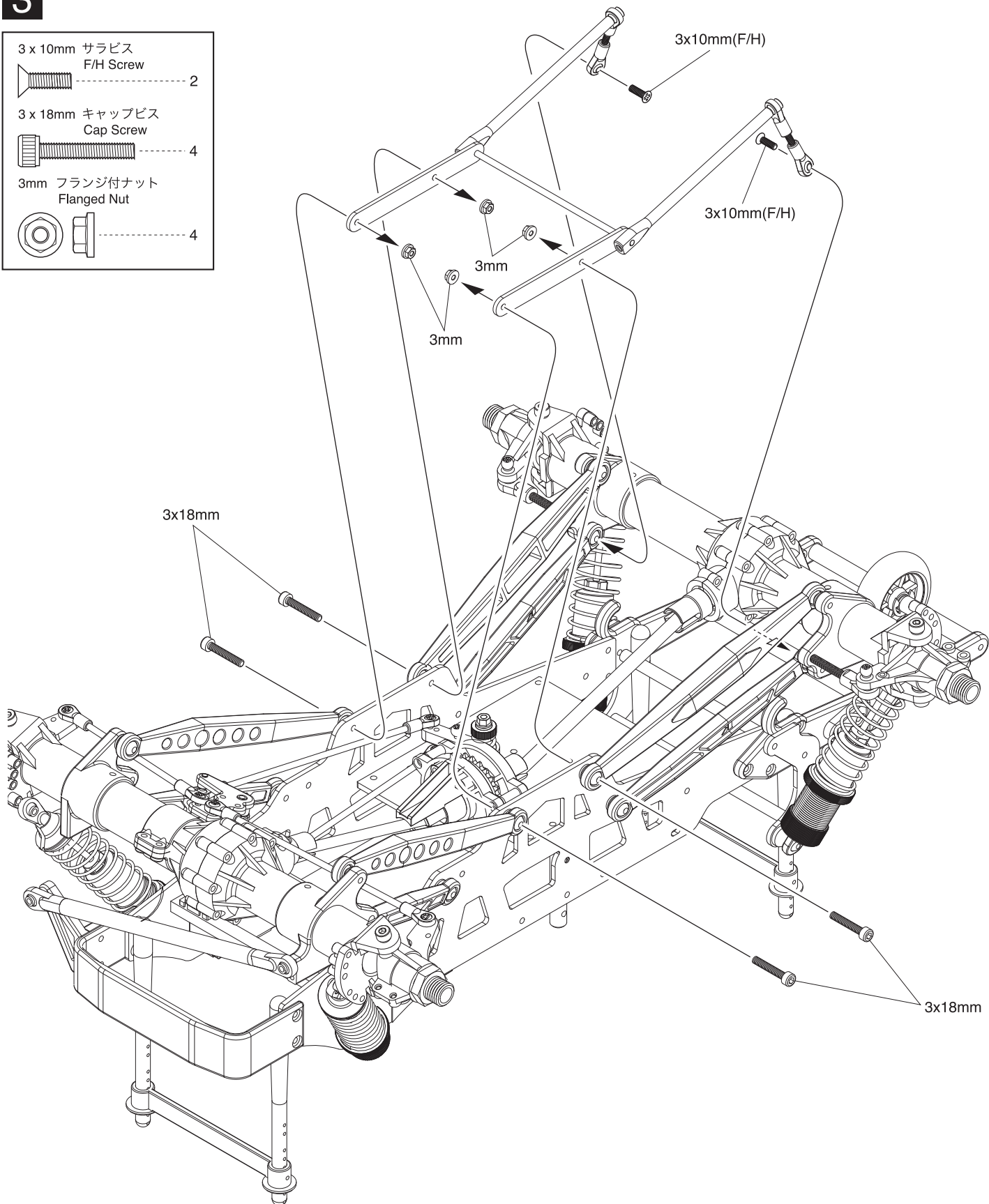
4

3mm フランジ付ナット

Flanged Nut



4



メーカー指定の純正部品を使用して
安全にR/Cを楽しみましょう。

京商ホームページ
www.kyosho.com

※製品改良のため、予告なく仕様を変更する場合があります。
*SPECIFICATIONS ARE SUBJECT TO CHANGE WITHOUT NOTICE.
© Copyright 2017 KYOSHO CORPORATION / 禁無断転載複製



京商株式会社

〒243-0034 神奈川県厚木市船子153

●ユーザー相談室直通電話 046-229-4115

お問い合わせは：月曜～金曜(祝祭日を除く)13:00～19:00

61921710-1 PRINTED IN JAPAN