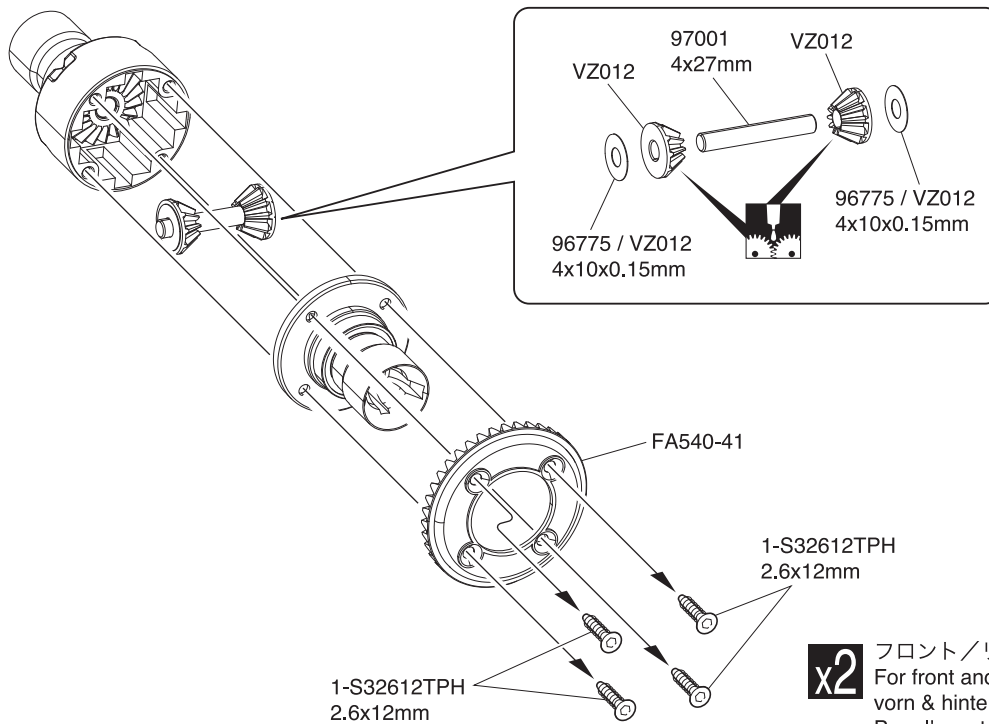


17 デフギヤの分解 / Replacing Diff Gear / Differential austauschen
Remplacement du différentiel / Cambio del piñón del diferencial

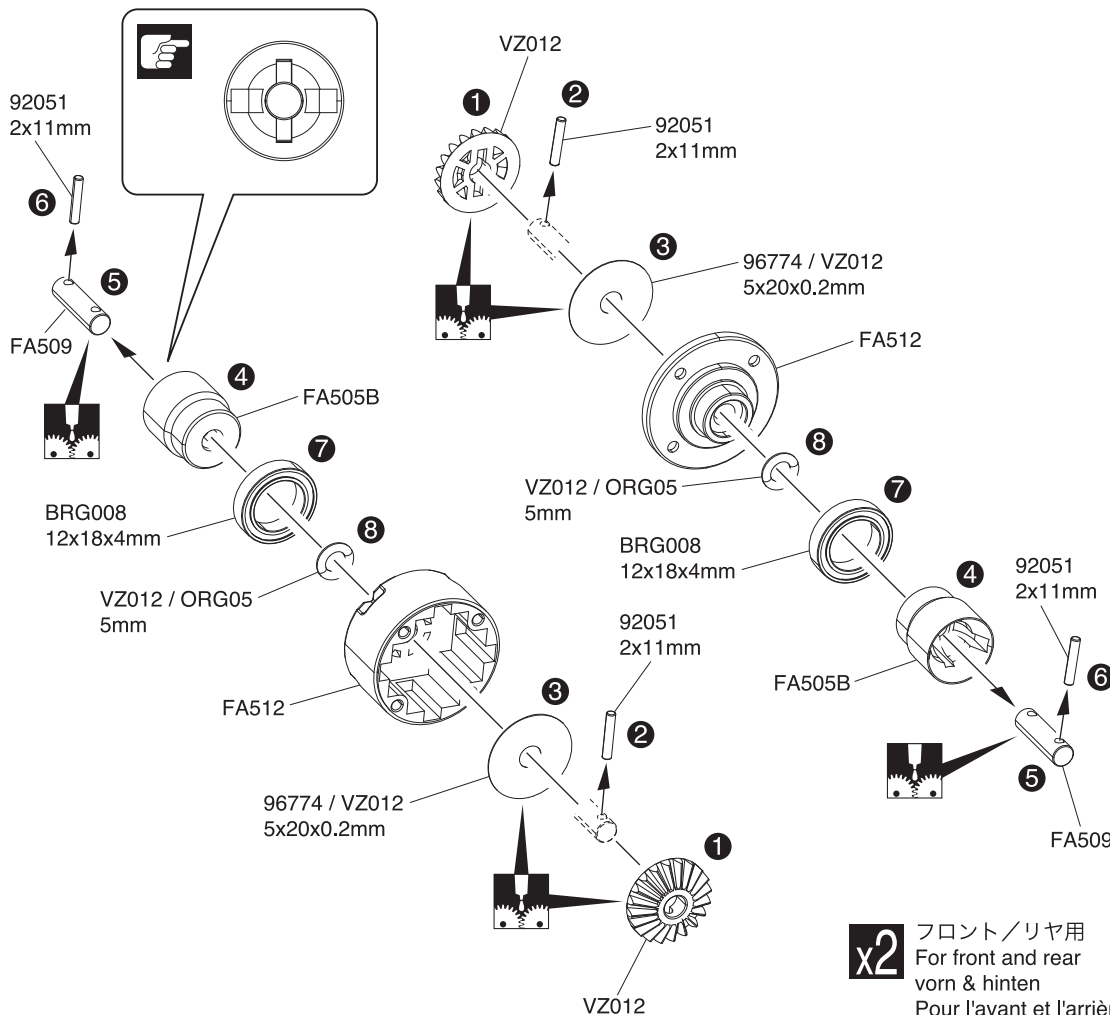


x2 フロント/リヤ用
For front and rear
vorn & hinten
Pour l'avant et l'arrière
Delantero y Trasero

17

- 2.6 x 12mm TPサラヘックスビス
TP F/H Hex Screw
Sechskant-Linsenkopftreibrschraube
Vis hexagonale TP F / H
Tornillo hexagonal TP/F/H
- 4 x 10 x 0.15mm シム
Shim
Unterlegscheibe
Rondelle de callage
Arandela
- 4 x 27mm シャフト
Shaft
Welle
Axe 4x27mm
Eje 4x27mm

18 デフギヤの分解 / Replacing Diff Gear / Differential austauschen
Remplacement du différentiel / Cambio del piñón del diferencial



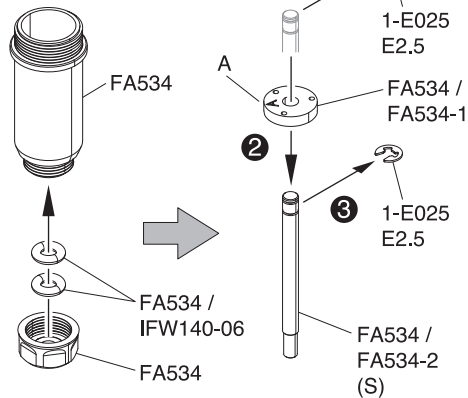
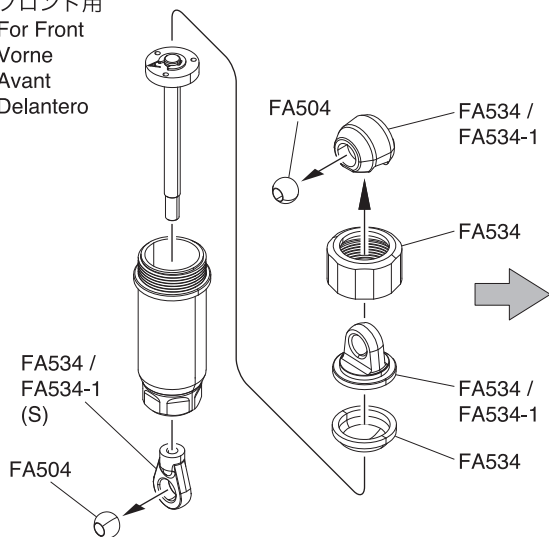
x2 フロント/リヤ用
For front and rear
vorn & hinten
Pour l'avant et l'arrière
Delantero y Trasero

18

- 2 x 11mm ピン
Pin
Stift
Axe 2x11mm
Pasador
- 12 x 18 x 4mm ベアリング
Ball Bearing
Kugellager
Roulements à billes
Rodamiento
- 5mm Oリング
O-ring
O-Ring
Joint torique
Junta Tórica
- 5 x 20 x 0.2mm シム
Shim
Unterlegscheibe
Rondelle de callage
Arandela
- デフシャフト
Diff Shaft
Differentialwelle
Axe de différentiel
Eje del diferencial

19 オイルダンパーの分解 / Disassembling Oil Shocks / Oeldruckstosdaempfer zerlegen / Démontage des amortisseurs à huile / Desmontar los amortiguadores de aceite

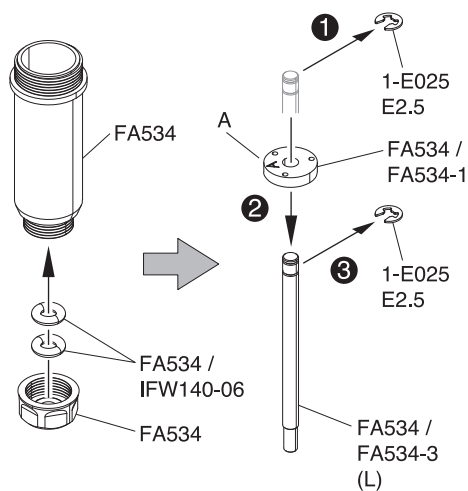
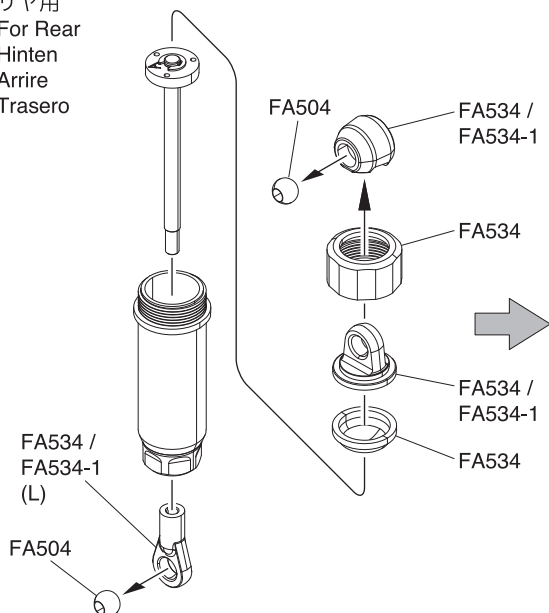
●フロント用
For Front
Vorne
Avant
Delantero



19

- E2.5 Eリング E-ring E-Ring E2.5 Clips 2.5mm Clip E2.5 8
- ボールエンド (S) Ball End (S) Kugelpfanne (S) Chape (S) Rtula (S) 2
- ボールエンド (L) Ball End (L) Kugelpfanne (L) Chape (L) Rtula (L) 2
- ダンパーシャフト (S) Shock Shaft (S) Kolbenstange (S) Tige d'amortisseur (S) Eje amortiguador (S) 2
- ダンパーシャフト (L) Shock Shaft (L) Kolbenstange (L) Tige d'amortisseur (L) Eje amortiguador (L) 2

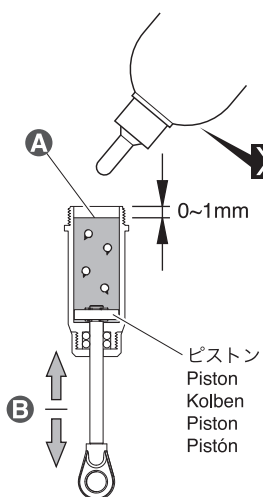
●リヤ用
For Rear
Hinten
Arrière
Trasero



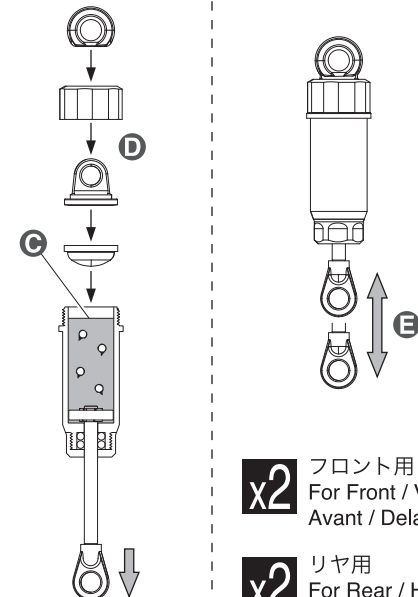
20

- A** ピストンを下げ、オイルを図の位置まで入れる。
Pull down the piston and slowly fill in oil.
Kolben nach unten ziehen, langsam mit Öl befüllen.
Placer le piston en position basse puis remplir doucement d'huile.
Tire del pistn hacia abajo y rellene con aceite.
- B** ゆっくり上下させ、気泡をとる。
Then, gently move the piston up and down to get rid of air bubbles.
Bewegen Sie den Kolben langsam auf und ab, bis keine Luftblasen mehr im Öl sind.
Puis, actionner doucement le piston de bas en haut, afin d'liminer les bulles d'air.
Ahora mueva el pistn hacia arriba y hacia abajo para eliminar las burbujas de aire.
- C** もう一度図の位置までオイルを足す。
Add oil one more time up to the brim.
Dmpfer nochmals bis zum Rand befüllen.
Ajouter de l'huile encore une fois, jusqu'au niveau.
Rellene de aceite hasta el borde.
- D** 図の様にキャップを取り付け、あふれたオイルを拭き取る。
Remove the cap as per the diagram and wipe off excess oil.
Nehmen Sie die Kappe ab wie gezeigt und wischen Sie das ueberfluessige Öl ab.
Retirez le capuchon comme indiqué sur le schéma et essuyez l'excédant d'huile.
Quitar la tapa de acuerdo con el diagrama y elimine el exceso de aceite.
- E** スムーズに動くか確認する。
Smoothly move the piston.
Ensure smooth piston movement. Should a piston not move smoothly. Der Dmpfer mu sich leicht bewegen lassen, ggf. die Befüllung wiederholen.
S'assurer que le piston puisse opre doucement. sinon. Asegurarse que el pistn se mueve suavemente arriba y abajo.

20 オイルダンパーの組立 / Assembling oil shocks / Oeldruckstosdaempfer zusammenbauen / Assemblage des amortisseurs à huile / Montar los amortiguadores de aceite

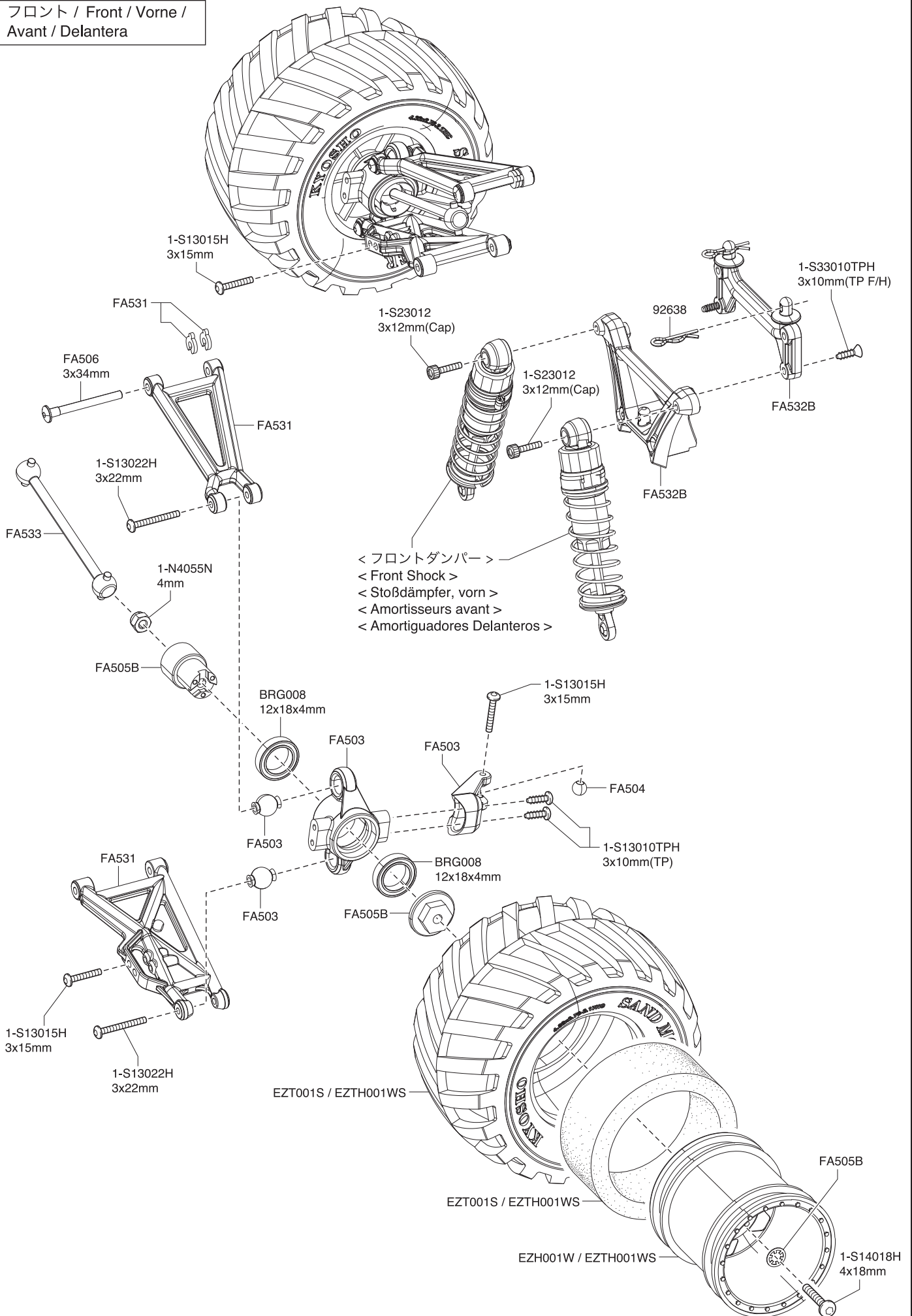


標準はダンパーオイル #100 相当です。
The standard is equivalent to damper oil # 100.
Der Standard entspricht dem Dämpferöl Nr. 100.
La norme équivaut à l'huile d'amortisseur n° 100.
El estándar es equivalente al aceite para amortiguadores # 100.

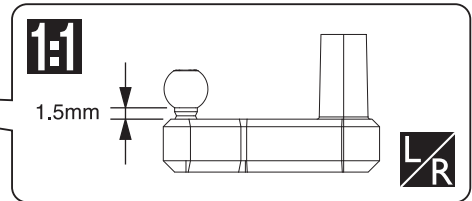
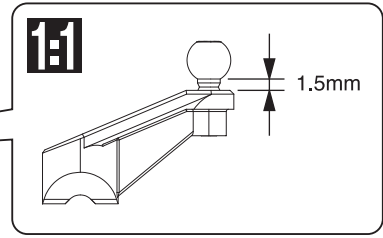
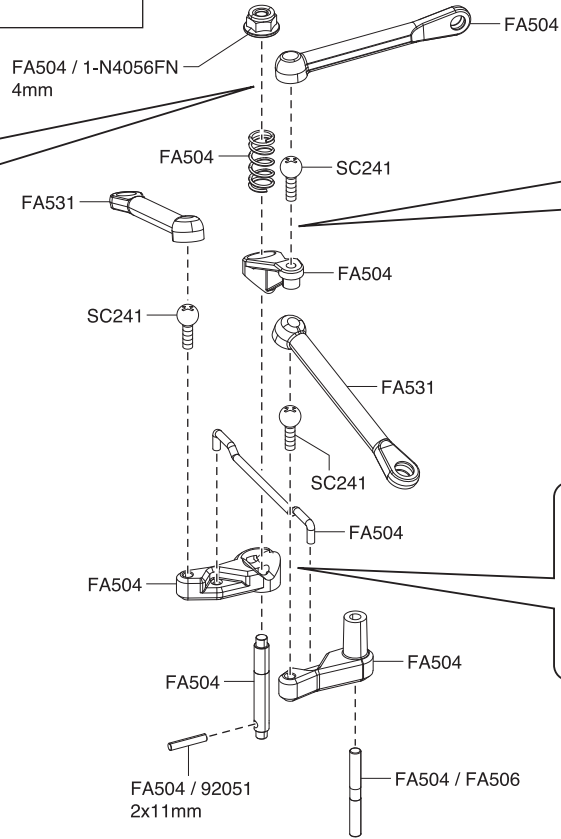
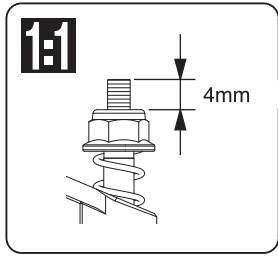


- x2** フロント用
For Front / Vorne
Avant / Delanteros
- x2** リヤ用
For Rear / Hinten
Arrière / Traseros

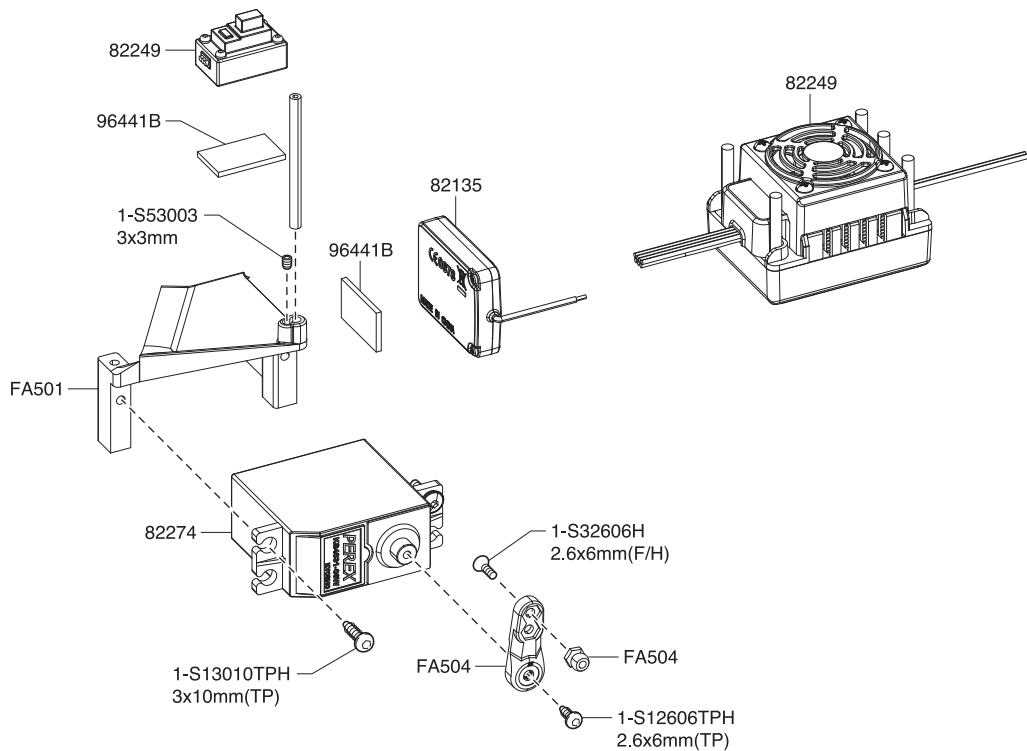
フロント / Front / Vorne /
Avant / Delantera



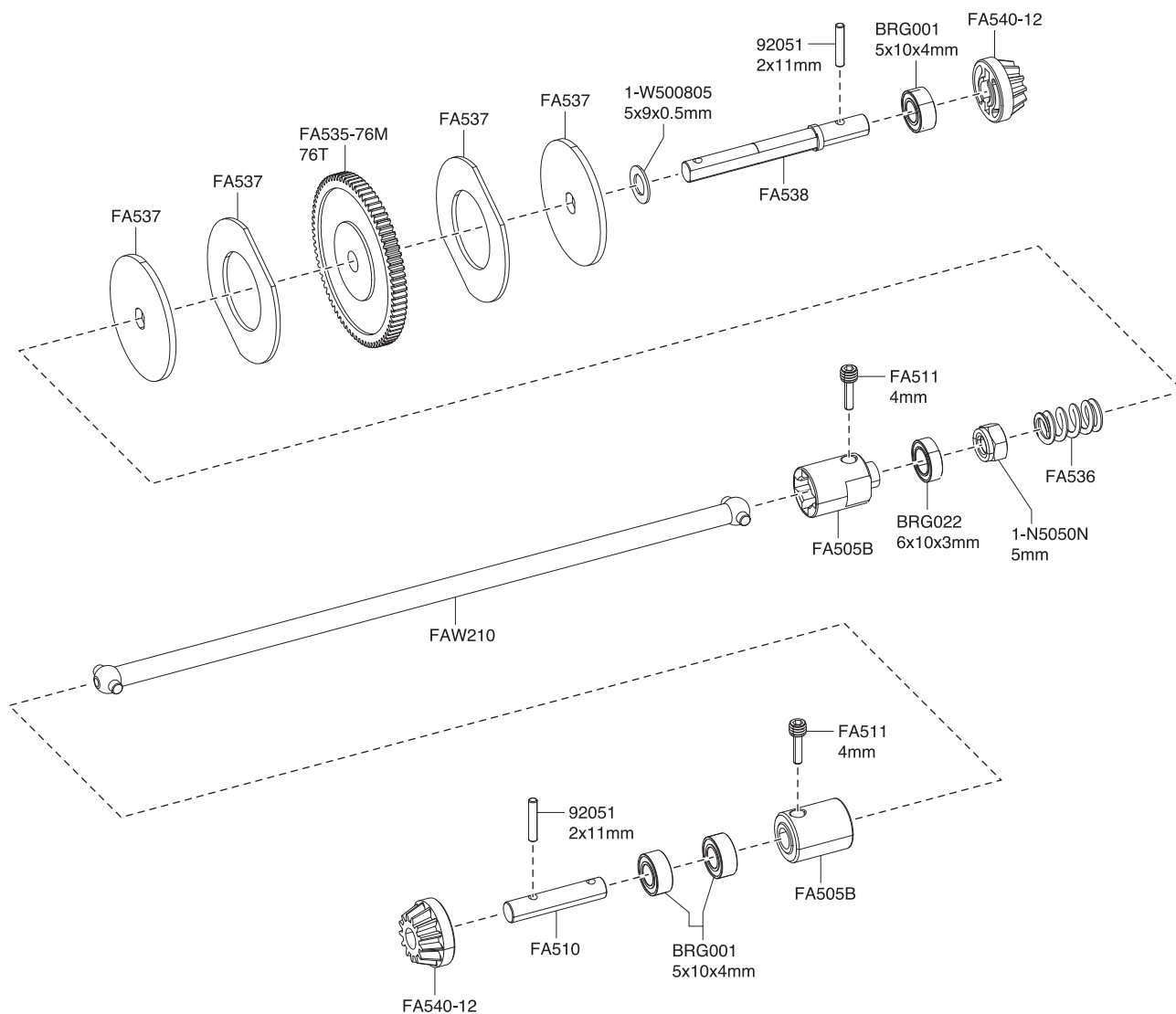
サーボセイバー / Servo Saver / Servo Saver
 Sauve-servo / Salvaservos



アップシャーシ / Upper Chassis / Obere Chassisplatte
 Châssis supérieur / Chasis Superior



センターシャフト / Center Shaft / Getriebeeinheit
 Axe de différentiel central / Palier Central



モーター / Motor / Motor
 Moteur / Motor

