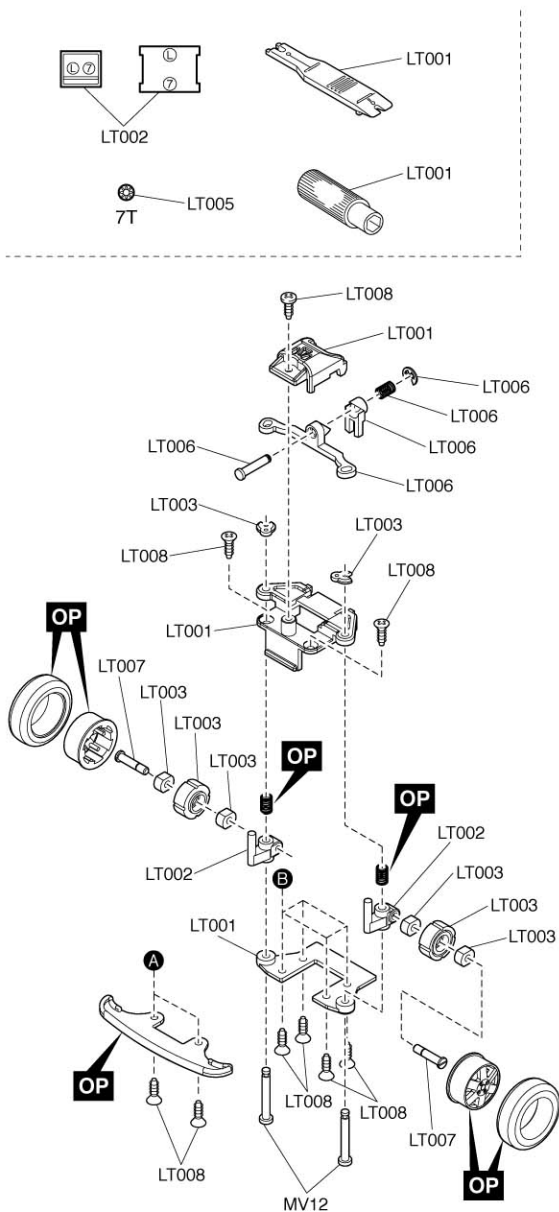


Exploded View / Explosionszeichnung / Eclaté / Despiece / 分解図

Spare Parts / Ersatzteile / Pieces detachees. / Repuestos / スペアパーツ

No. 品番	Description パーツ名	★定価 (税込)	★発送 手数料 210 一律 (税込)
LT001	Chassis set シャーシセット	735	
LT002	Gearbox small parts set ギヤボックス小物セット	630	
LT003	Wheel & small parts set ホイール小物セット	525	
LT004	Diff gear assembly デフギヤアッセンブリー	630	
LT005	Gear set ギヤセット	420	
LT006	Servo saver assembly サーボセイバーアッセンブリー	420	
LT007	Front axle shaft フロントアクスルシャフト	315	
LT008	Screw set ビスセット	315	
LT009	Loop antenna ループアンテナ	210	
LT010	Motor モーター	630	
LT011	R/C unit set R/Cユニットセット	6300	
LT012	Servo gear shaft set サーボギヤシャフトセット	315	
LT013	Charger 充電器	3885	
LT014	Mini-Z Lit battery ミニッツLitバッテリー	1260	
MZ8-1	Servo gear set サーボギヤセット	420	
MZ10	Antenna set アンテナセット	368	
MV12	Shaft set シャフトセット	368	



▶ The optional parts should be used for the parts marked with **OP**.

▶ **OP** の印が付いたパーツはオプションパーツをご利用ください。

© 2006 KYOSHO CORPORATION / 禁無断転載複製



LT009

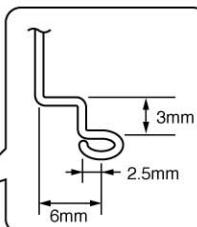
▶ When using Spare Parts MZ10, bend it as illustrated and then install.

Bei Verwendung von MZ10, biegen wie dargestellt und erst dann montieren.

Pour utiliser la pièce MZ10, la courber comme indiqué et l'installer.

Al utilizar el repuesto MZ10, dóblelo e instale tal como se indica.

スベアパーツMZ10を使用する場合は、図のように曲げてシャーシに取付けてください。



MZ10

LT008

LT001

OP

LT002

LT002

LT010

LT005

LT002

LT002

LT001

LT008

LT003

LT003

LT003

LT003

LT004

LT004

LT004

LT004

LT004

LT004

LT004

LT004

LT004

LT004

LT004

LT004

LT004

LT004

LT004

LT004

LT004

LT004

LT004

LT004

OP

B

A

LT001

LT014

LT008

LT003

LT003

LT003

LT003

LT003

LT003

LT003

LT003

LT003

LT003

LT003

メーカー指定の純正部品を使用して
安全にR/Cを楽しみましょう。