

※ご使用前にこの説明書を良くお読みになり十分に理解してください。
Before beginning assembly, please read these instructions thoroughly.

MINI-Z Racer
MR-03

ミニッツレーサー MR-03
GTリミテッド

MINI-Z Racer MR-03
GT Limited



ASF24GHz
System
AUTO SELECTED FREQUENCY SYSTEM

SUPPLEMENTARY INSTRUCTION SHEET

追加説明書

この度は“ミニッツレーサー MR-03 GT リミテッド”をお買い上げ頂きまして誠にありがとうございます。
この製品はミニッツレーサー MR-03シリーズの特別仕様となっており、即レースに参戦可能な厳選したオプションパーツを多数装備した限定セットです。製品に付属の組立/取扱説明書にこの追加説明書の内容が追加されますので、合わせてお読みになり、十分に理解してください。

Thank you for purchasing the GT Limited from the MINI-Z Racer MR-03 Series.

This product is a special version of the MINI-Z Racer MR-03 Series including selected race-ready optional parts.

Please use this instruction sheet together with the main instruction manual included with the model.

◆ 製品の特徴

Special Features

- オプションパーツについては付属するオプションパーツの取扱説明書をご覧ください。
Please refer to the instructions included with the optional parts.
- 以下のオプションパーツが追加されます。
The optional parts below are included as special features.

No.MZW1

ボールベアリングセット
Ball Bearing Set

No.MZW13BL

カラーナイロンナット (ブルー)
Color Nylon Nut (Blue)

No.MZW37-30

レーシングラジアルタイヤ (フロント : ナロー30)
Racing Radial Tire (Front: Narrow 30*)
(標準のタイヤは付属しません)
(Standard tires are not included)

No.MZW38-20

レーシングラジアルタイヤ (リヤ : ワイド20)
Racing Radial Tire (Rear: Wide 20*)
(標準のタイヤは付属しません)
(Standard tires are not included)

No.MZW206

ボールデフセット
Ball Differential Set

No.MZW207

リヤオイルダンパーセット
Rear Oil Shock Set

No.MZW216

フリクションダンパーセット (RM)
Friction Shock Set (RM)

No.MZW401

フロントスプリングセット
Front Spring Set

No.MZW402

セッティングタイロッドセット
Setting Tie-Rod Set

No.MZW404

カーボンリヤサスプレートセット (RM/HM用)
Carbon Rear Suspension Plate Set (for RM/HM)

No.MZW412

SPロングキングピンボールセット
SP Long King Pin Ball Set

- 電池端子のグレードアップ (金メッキ端子を採用)

Higher grade battery terminals (gold plated terminals).

※ スペアパーツについてはノーマルの電池端子となります。

Note: Spare chassis is equipped with normal type battery terminals.

<オプションパーツについて>

< Optional Parts >

下記のオプションパーツのセッティングの詳細は付属するそれぞれのオプションパーツ取扱説明書をご覧ください。(オプションパーツ取扱説明書のイラストはMR-03とは異なりますが、同様に使用できます。)

Refer to the instructions included for details on settings for the optional parts listed below.

(The chassis shown on the instructions of the optional parts are not the MR-03 but can be installed the same way.)

●No.MZW206

ボールデアセット

Ball Differential Set

工場出荷状態では、アジャストカラーが仮組みの状態になっています。走行する路面の状況に応じて調整を行ってください。

At time of shipment, the adjustable collar is only temporarily set. Adjust properly to suit the driving conditions.

●No.MZW216

フリクションダンパーセット (RM)

Friction Shock Set (RM)

フリクションダンパーの適合によっては装着できないボディがあります。本編の3ページに記載されているホームページアドレスよりMR-03のオプションパーツリスト(4 データ表)を参照し、MZW216の適合を確認してください。

Some car body shell are not compatible with the friction shock. Go to the website

shown on page 3 and refer to the option parts list for the MR-03 (data table 4) to confirm compatibility with MZW216.

●No.MZW207

リヤオイルダンパーセット

Rear Oil Shock Set

工場出荷状態では、ダンパーオイルが入っていません。必ずオイルダンパーセットの取扱説明書に従って、オイルを入れてご使用ください。

At time of shipment, the oil shock is not filled with oil. Refer to the instructions for the Oil Shock Set and fill with oil.

3ページ Page 3

はじめに

About This Model

< BCS または CS について >

< BCS or CS >

本製品は本追加説明書に指示のあるもの以外は、取扱説明書の3ページ BCS の RM type の項目を参照してください。

For items included that are not referred to in the supplementary instruction sheet, refer to BCS RM type on page 3 of the main manual .

BCS

*ボディ/シャシーセット
*Body / Chassis Set

CS

*シャシーセット
*Chassis Set

9ページ Page 9

セット内容

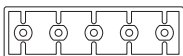
Included in the Box

▶ 以下のものは既にシャシーに組込まれているか、不要となっています。

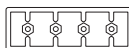
Items shown below are already installed or not required.

●スタートパック

Start Pack



2mmスペーサー
2mm Spacers



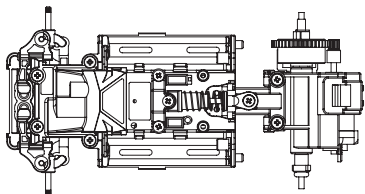
ホイールナット
Wheel Nuts



3mmスペーサー
3mm Spacer

セット内容 Included in the Box

▶ 以下のものは既にシャシーに組込まれているか、不要となっています。
Items shown below are already installed or not required.



RMシャシーセット (ノーマル)
RM Chassis Set (Normal)

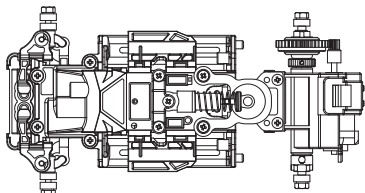


ホイールナット (スペア)
Wheel Nuts (Spare)



タイロッド
Tie-Rod

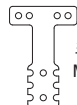
▶ 以下のものが追加になります。
Items below are additional.



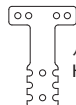
シャシー (GTリミテッド)
Chassis (GT Limited)



0.5mmサスリミッター
0.5mm Suspension Limiter

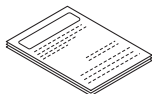


ミディアム
Medium



ハード
Hard

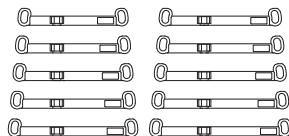
カーボンリヤサスプレート2種
Carbon Rear Suspension Plate 2 types



*オプションパーツ取扱説明書
*Option Parts Instruction Manual



フロントスプリング4種
Front Spring 4 types



タイロッドセット
Tie-Rod Set



*ボールデフセット付属品
*Ball Differential Set Contents

• 1.5mm六角レンチ
1.5mm Hex Wrench

• ボールデファジャストツール
Ball Differential Adjust Tool

• 3x3mmセットビス
3x3mm Set Screw

• Eリング (E2.0)
E2 E-ring

• Oリング P4 x 2
O-ring P4 x 2

• シム ϕ 3x5x0.2mm
3x5x0.2mm Shim



*フリクションダンパーセット (RM) 付属品
*Friction Shock Set (RM) Contents

• 3mmワッシャー
3mm Washer

• グリス (袋入り)
Hobby Grease (sachet)



*リヤオイルダンパーセット付属品
*Rear Oil Shock Set Contents

• ダイアフラム
Diaphragm

• 調整スペーサー x 3
Adjustment Spacers x 3

• シリコンオイル (ボトル入り #200)
Silicone Oil (bottle #200)

スタートガイド Start Guide

1

- ▶ 作業の必要はありません。
No work required.

2

- ▶ 左リヤ以外の2mmブラメタル、および、3mmブラメタルは、それぞれ2x6x2.5mmベアリング、3x6x2.5mmベアリングに変更になります。ホイールレンチでカラーナイロンナットを外し、**2** に従って取付けてください。

Except for the rear left, all 2mm and 3mm plastic bushings have been replaced with 2x6x2.5mm and 3x6x2.5mm bearings. Use the wheel wrench to remove the color nylon nuts and install wheels as per **2**.

※左リヤに組込み済みの2mmおよび3mmブラメタルはそのまま使用してください。

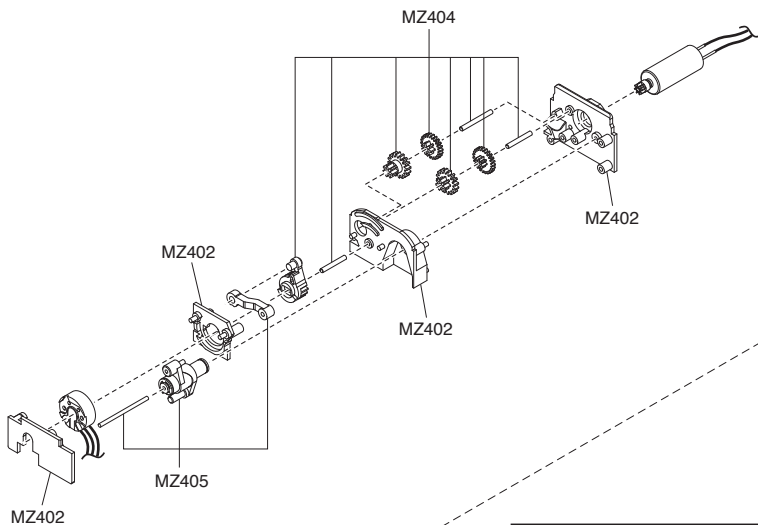
詳しくはボールデフセットの取扱説明書をご覧ください。

Continue to use the 2mm and 3mm plastic bushings that are installed on the rear left. Refer to the instructions for the ball differential set for further details.

分解図 Exploded View

ステアリングサーボ
Steering Servo

メーカー指定の純正部品を使用して
安全にR/Cを楽しみましょう。



スペアパーツ / Spare Parts

品番 No.	パーツ名 Description	定価 (税込)
MZW1	ボールベアリングセット Ball Bearing Set	2520
MZW13BL	カラーナイロンナット Color Nylon Nut	525
MZW206	ボールデフセット Ball Differential Set	3360
MZW207	リヤオイルダンパーセット Rear Oil Shock Set	1050
MZW216	フリクションダンパーセット (RM) Friction Shock Set (RM)	1995
MZW401	フロントスプリングセット (MR-03) Front Spring Set (for MR-03)	1050
MZW402	セッティングタイロッドセット (MR-03) Setting Tie Rod Set (for MR-03)	840
MZW404	カーボンリヤサスペンションプレートセット (RM/H/M用/MR-03) Carbon Rear Suspension Plate Set (RM/H/M/MR-03)	1365
MZW412	SPロングキングピンボールセット (MR-03) SP Long King Pin Ball Set (MR-03)	1470
MZW412-1	SPロングキングピンボールカラーセット (MR-03) Color Set of Long King Pin Ball (MR-03)	630

※平成22年3月15日現在。

▶ この他のスペアパーツについては取扱説明書のスペアパーツリスト66、67ページを参照してください。

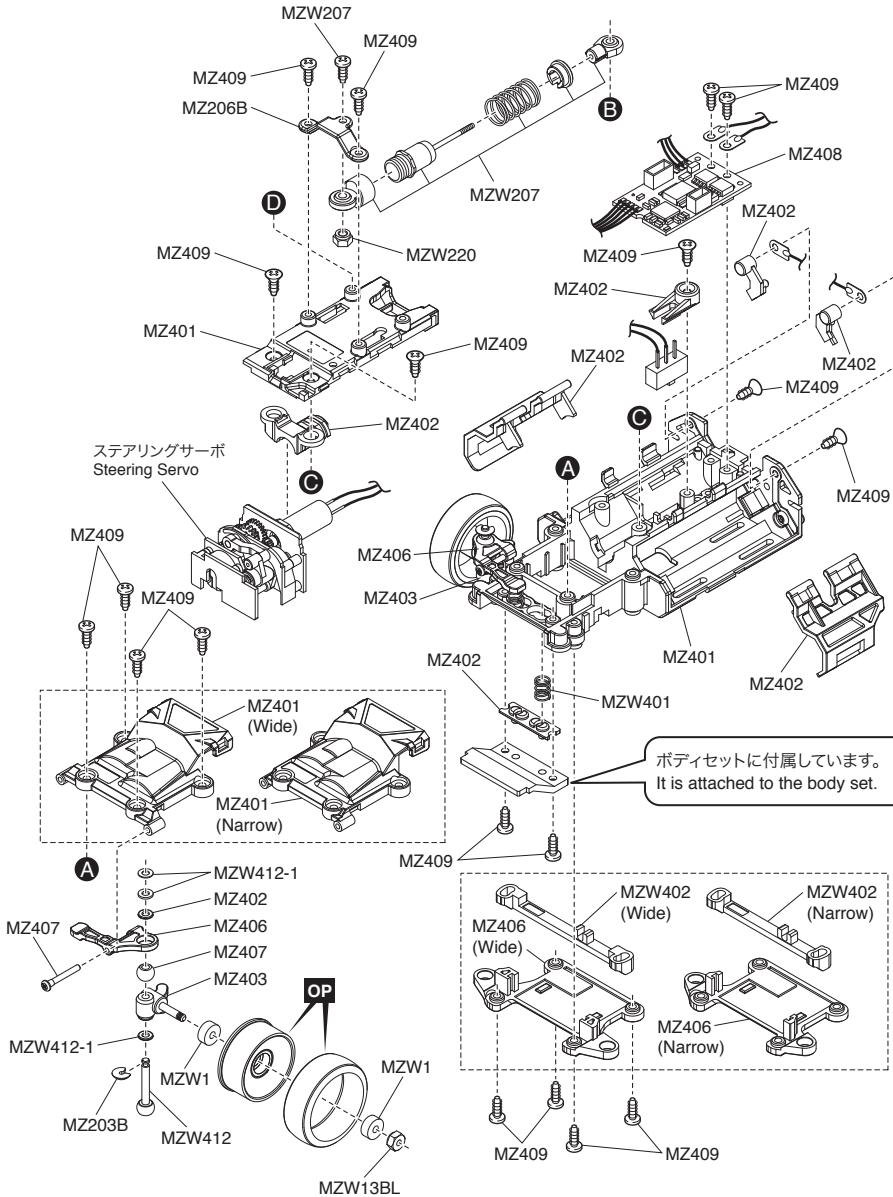
Refer to spare parts list on page 66 and 67 of the instruction manual regarding spare parts not listed above.

▶ **OP** の印が付いたパーツはオプションパーツをご利用ください。

▶ The optional parts should be used for the parts marked with **OP**.

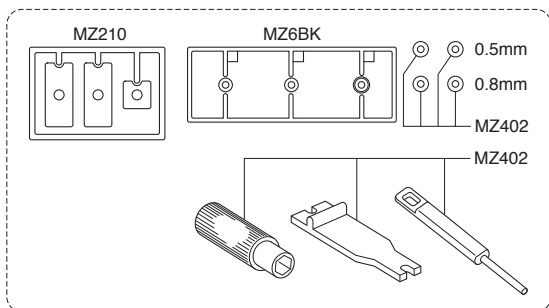
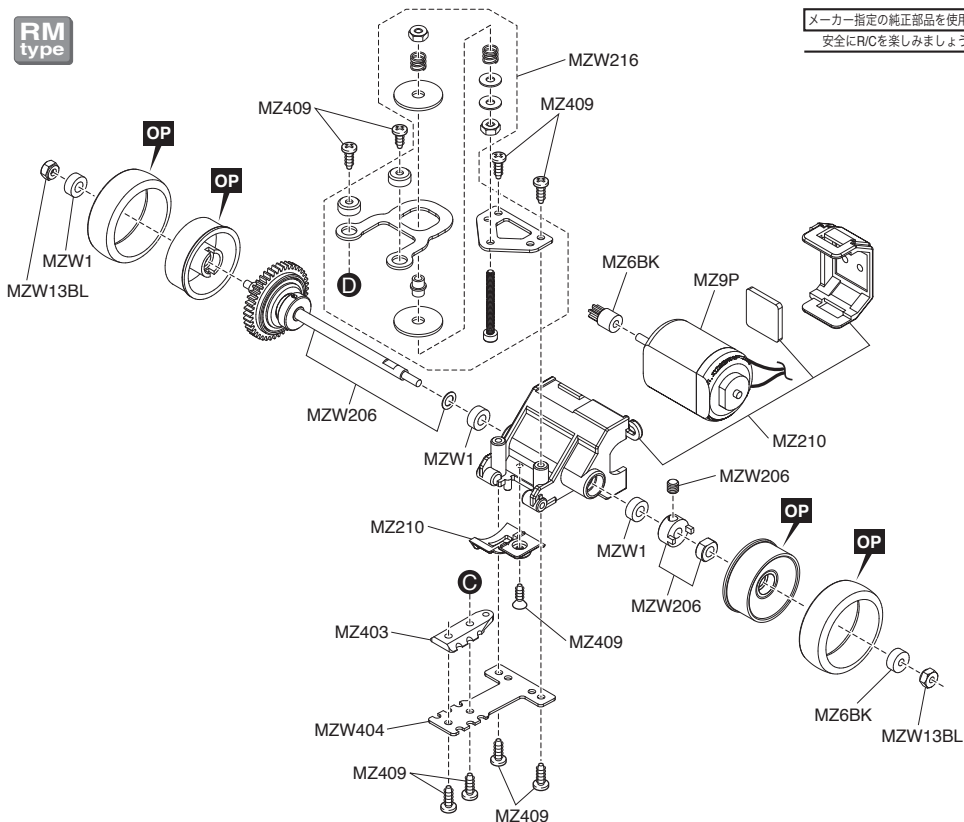
分解図
Exploded View

メーカー指定の純正部品を使用して
安全にRCを楽しみましょう。



分解図 Exploded View

RM
type

 メーカー指定の純正部品を使用して
安全にR/Cを楽しみましょう。


▶ **OP** の印が付いたパーツはオプションパーツをご利用ください。

▶ Optional parts should be used for the parts marked with **OP**.



メーカー指定の純正部品を使用して
安全にR/Cを楽しみましょう。

京商ホームページ
www.kyosho.com

ミニッツ専用ホームページ
www.mini-z.jp/

京商株式会社

〒243-0034 神奈川県厚木市船子153

※製品改良のため、予告なく仕様を変更する場合があります。

*SPECIFICATIONS ARE SUBJECT TO CHANGE WITHOUT NOTICE.

© Copyright 2010 KYOSHO CORPORATION / 禁無断転載複製

●ユーザー相談室直通電話 046-229-4115

お問い合わせは：月曜～金曜（祝祭日を除く）13：00～19：00

61921005-1 PRINTED IN JAPAN