

※ご使用前にこの説明書を良くお読みになり十分に理解してください。  
Before beginning assembly, please read these instructions thoroughly!

ミニッツ4x4シリーズ用  
ブラスリヤアクスルキャップ(2個入り)  
for MINI-Z 4x4 Series  
Brass Rear Axle Cap (2pcs)

**KYOSHO**<sup>®</sup>  
THE FINEST RADIO CONTROL MODELS  
取扱説明書  
INSTRUCTION SHEET  
No.MXW004

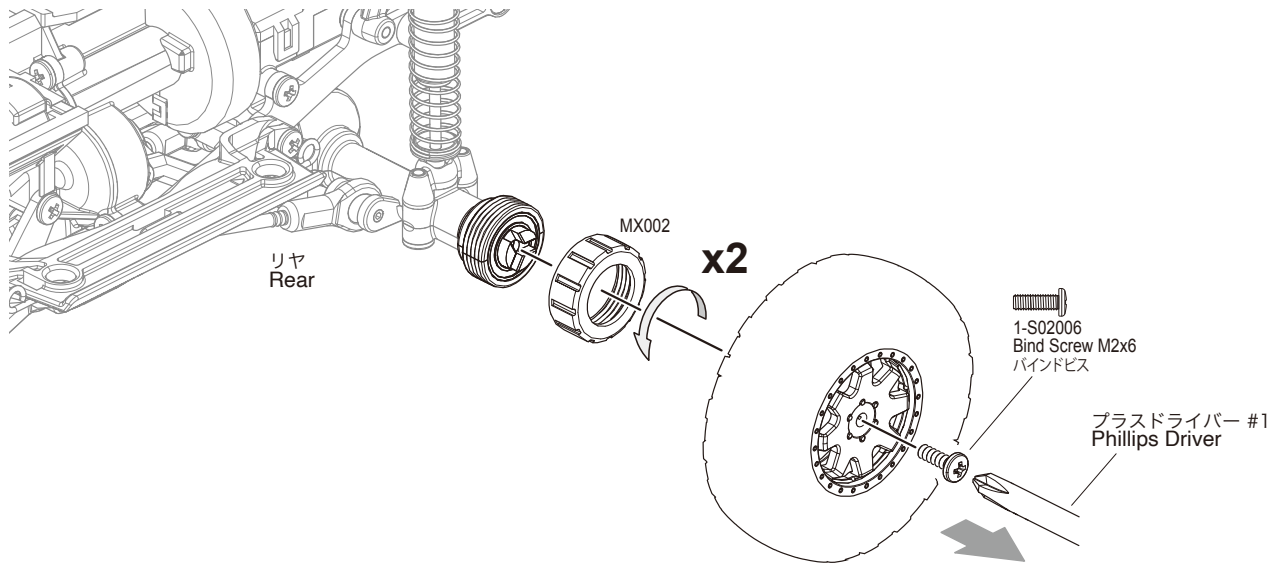
2個で25g、トラクションの良い路面でさらにグリップを高める事が可能です。  
リヤの加重を増やすことで下りのパフォーマンスを上げる事が可能になります。  
Weighs 25g per pair. Increases grip on high traction surfaces.  
Descent performance can be enhanced by the additional weight on the rear.

組み立てに必要な工具  
Tools required

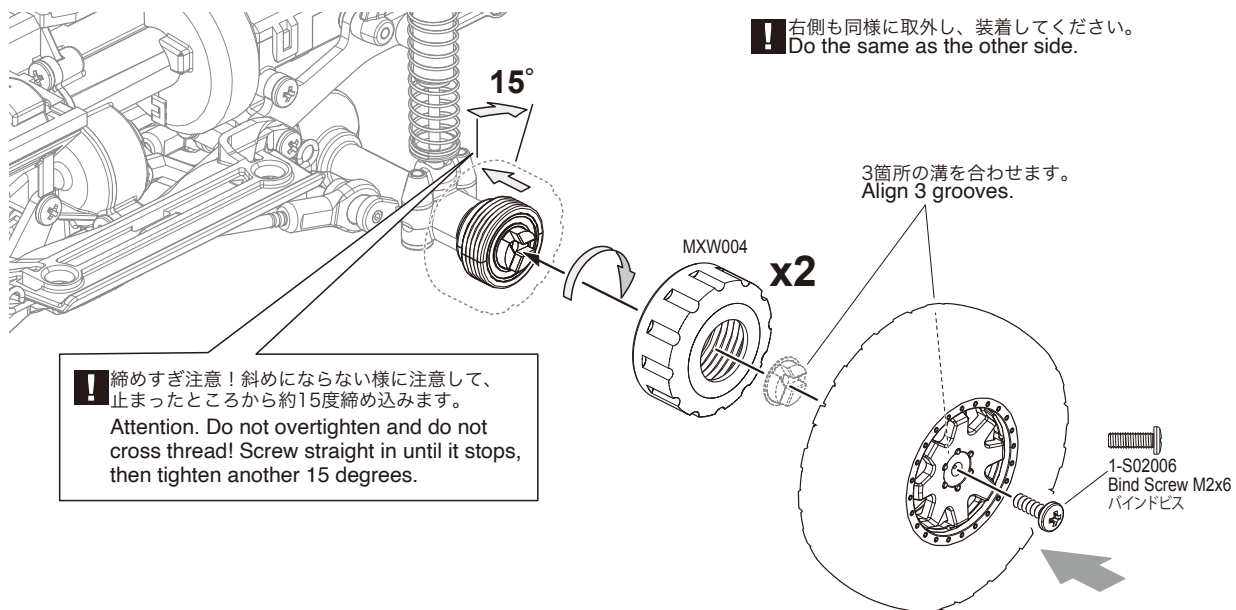
プラスドライバー #1  
Phillips Driver #1



**1** 図のように左右のリヤアクスルキャップを外します。  
Remove left and rear axle caps as shown in the figure.



**2** ブラスリヤアクスルキャップの組み立て  
Brass rear axle cap assemble.



**!** 右側も同様に取外し、装着してください。  
Do the same as the other side.

**!** 締めすぎ注意！斜めにならない様に注意して、止まったところから約15度締め込みます。  
Attention. Do not overtighten and do not cross thread! Screw straight in until it stops, then tighten another 15 degrees.

メーカー指定の純正部品を使用して  
安全にR/Cを楽しみましょう。

京商ホームページ  
www.kyosho.com

京商株式会社 〒243-0021 神奈川県厚木市岡田3050 厚木アクストメインタワー7階

●ユーザー相談室直通電話 046-229-4115

お問い合わせは：月曜～金曜（祝祭日を除く）13：00～18：00

※製品改良のため、予告なく仕様を変更する場合があります。  
\*SPECIFICATIONS ARE SUBJECT TO CHANGE WITHOUT NOTICE.  
© Copyright 2020 KYOSHO CORPORATION / 禁無断転載複製  
MXW004-T01

32512007-1 PRINTED IN JAPAN