

※ご使用前にこの説明書を良くお読みになり十分に理解してください。
Before beginning assembly, please read these instructions thoroughly!

ミニッツ AWD (DWS)用
アルミダンパーボール
for MINI-Z AWD (DWS)
Aluminum Shock Ball

KYOSHO
THE FINEST RADIO CONTROL MODELS
取扱説明書
INSTRUCTION SHEET
No.MDW108

お買い上げありがとうございます。ご使用前にこの説明書とミニッツ AWDの組立説明書を合せてお読みください。
Thank you for purchasing this set. Before installation, please carefully read and follow the instructions on this sheet in conjunction with the instruction manual in your MINI-Z AWD.



本製品を装着することにより、リヤサスペンションの取付部の精度が向上し、スムーズな動作が実現します。
Installing this item realizes improved rear suspension function and smoother movement.



注意
CAUTION

●シャシーの分解、組立ては必ず走行用電池を外してから作業を行ってください。
Be sure to remove the battery before assembling or disassembling the chassis.

●説明書に使われているマーク
Symbols used throughout the instruction sheet.



別購入品。
Must be purchased separately!



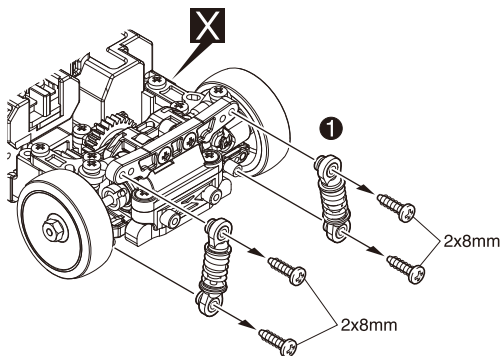
左右同じように組立てる。
Assemble left and right sides the same way.

組立てに必要な物
Tools : Must be prepared

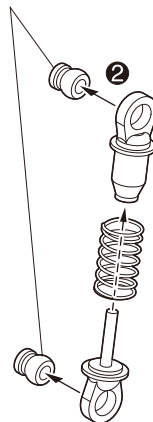
■ ⊕精密ドライバーか、⊕ドライバー (小)
*A Phillips Screwdriver (Precision type or a small sized)



1



▶下図を参考に、アルミダンパーボールに交換してください。
Refer to diagram below to install Aluminum Shock Ball.



2

行程 1 を参考にし、逆の手順で組立てる。
Follow steps above in reverse order to re-assemble.

メーカー指定の純正部品を使用して
安全にR/Cを楽しみましょう。

京商ホームページ
www.kyosho.com

ミニッツ専用ホームページ
www.mini-z.jp

※製品改良のため、予告なく仕様を変更する場合があります。
*SPECIFICATIONS ARE SUBJECT TO CHANGE WITHOUT NOTICE.
© Copyright 2011 KYOSHO CORPORATION / 禁無断転載複製
MDW108-T01

京商株式会社
〒243-0034 神奈川県厚木市船子153
●ユーザー相談室直通電話 046-229-4115
お問い合わせは：
月曜～金曜(祝祭日を除く) 13:00～19:00
31021109-1 PRINTED IN JAPAN