

※ご使用前にこの説明書を良くお読みになり十分に理解してください。
Before beginning assembly, please read these instructions thoroughly!

ミニッツバギー MB-010用
アルミフロントサスマウント
for MINI-Z Buggy MB-010
Aluminum Front Suspension Mount



ご購入ありがとうございます。ご使用前にこの説明書とミニッツバギーMB-010の組立説明書を合わせてお読みください。
Thank you for purchasing this set. Before installation, please carefully read and follow the instructions on this sheet in conjunction with the instruction manual in your MINI-Z Buggy MB-010.



本製品を装着することにより、フロントサスペンションの精度が向上し、スムーズな動作が実現します。
Installing this item realizes improved front suspension function and smoother movement.



注意
CAUTION

シャシーの分解、組立ては必ず走行用電池を取外してから行ってください。
Be sure to remove the battery for operation before assembling or disassembling the chassis.

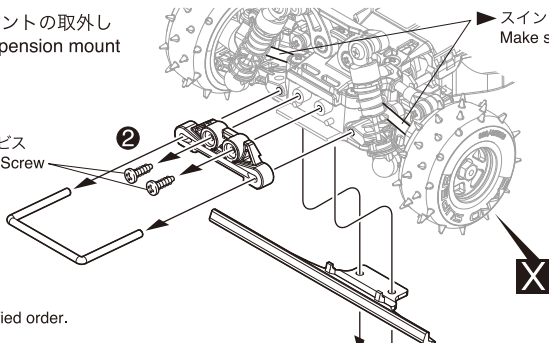
組立てに必要な物
Tools :
Must be prepared

■ ⊕ 精密ドライバーか、⊕ドライバー(小)
*A Phillips Screwdriver (Precision type or a small sized)



1 フロントサスマウントの取外し
Remove front suspension mount

2 x 6mm TPビス
TP Screw



スイングシャフトの脱落に注意する。
Make sure swing shafts don't drop out

①②③ 番号の順に組立てる。
Assemble in the specified order.

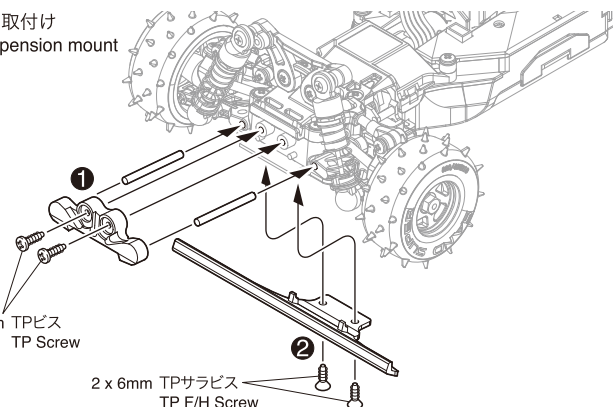
X 別購入品。
Must be purchased separately!

2 x 6mm TPサラビス
TP F/H Screw



2 アルミフロントサスマウントの取付け
Installing the aluminum front suspension mount

2 x 6mm TPビス
TP Screw



2 x 6mm TPサラビス
TP F/H Screw

メーカー指定の純正部品を使用して
安全にR/Cを楽しみましょう。

京商ホームページ
www.kyosho.com

ミニッツ専用ホームページ
www.mini-z.jp

※製品改良のため、予告なく仕様を変更する場合があります。
*SPECIFICATIONS ARE SUBJECT TO CHANGE WITHOUT NOTICE.
© Copyright 2011 KYOSHO CORPORATION / 禁無断転載複製
MBW024-T01

京商株式会社
〒243-0034 神奈川県厚木市船子153
●ユーザー相談室直通電話 046-229-4115
お問い合わせは：
月曜～金曜(祝祭日を除く) 13:00～19:00
31111110-1 PRINTED IN CHINA