

※ご使用前にこの説明書を良くお読みになり十分に理解してください。
Before beginning assembly, please read these instructions thoroughly!

ミニッツバギー MB-010用
アルミリヤダンパーステー
for MINI-Z Buggy MB-010
Aluminum Rear Shock Stay

KYOSHO
THE FINEST RADIO CONTROL MODELS

取扱説明書
INSTRUCTION SHEET
No.MBW016

お買い上げありがとうございます。ご使用前にこの説明書とミニッツバギーMB-010の組立説明書を合わせてお読みください。
Thank you for purchasing this set. Before installation, please carefully read and follow the instructions on this sheet in conjunction with the instruction manual in your MINI-Z Buggy MB-010.

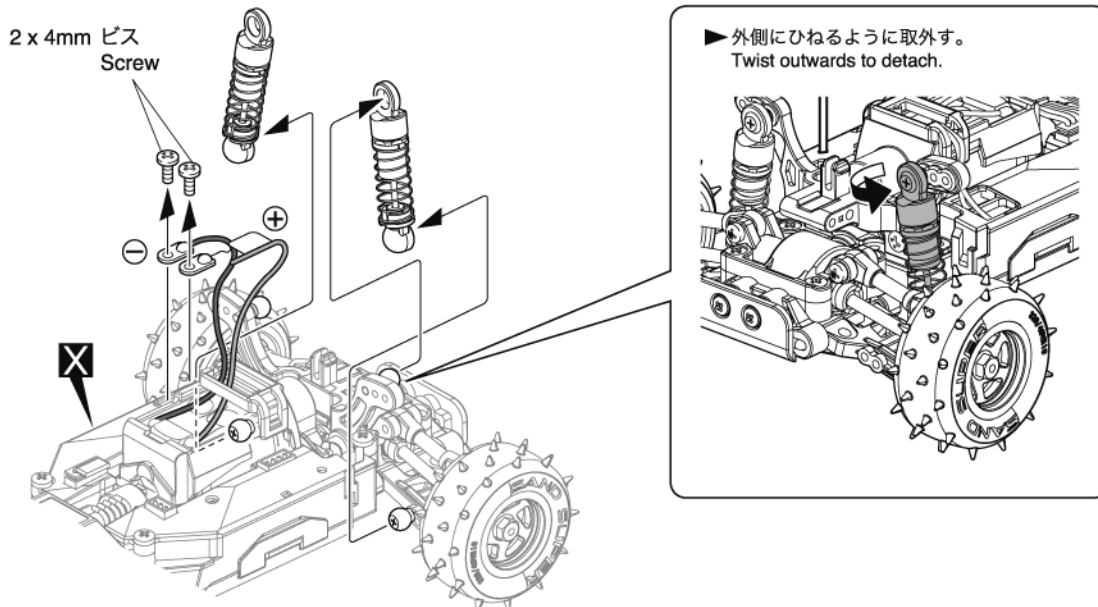


本製品を装着することによって、リヤダンパーの支持剛性が向上。より確実なサスペンション作動を実現します。
Installing this item reinforces support of the rear shock absorbers for precision suspension movement.



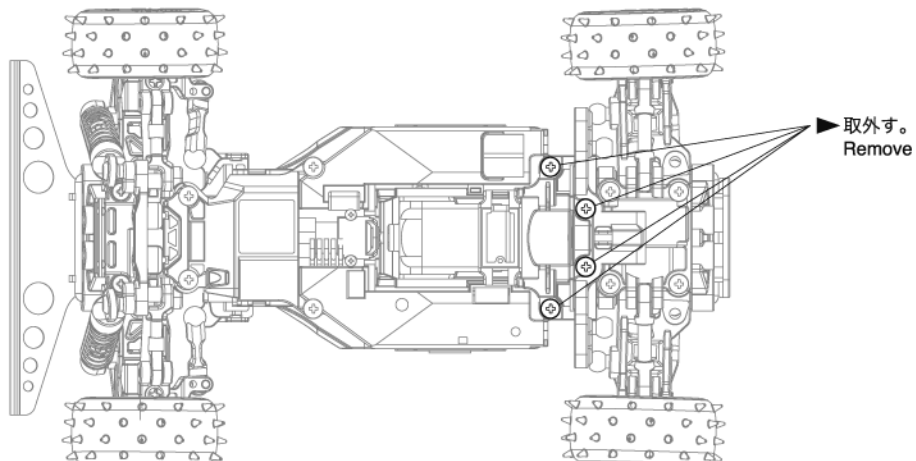
注意 シャシーの分解、組立には必ず走行用電池を取外してから作業を行ってください。
CAUTION Be sure to remove the battery for operation before assembling or disassembling the chassis.

1

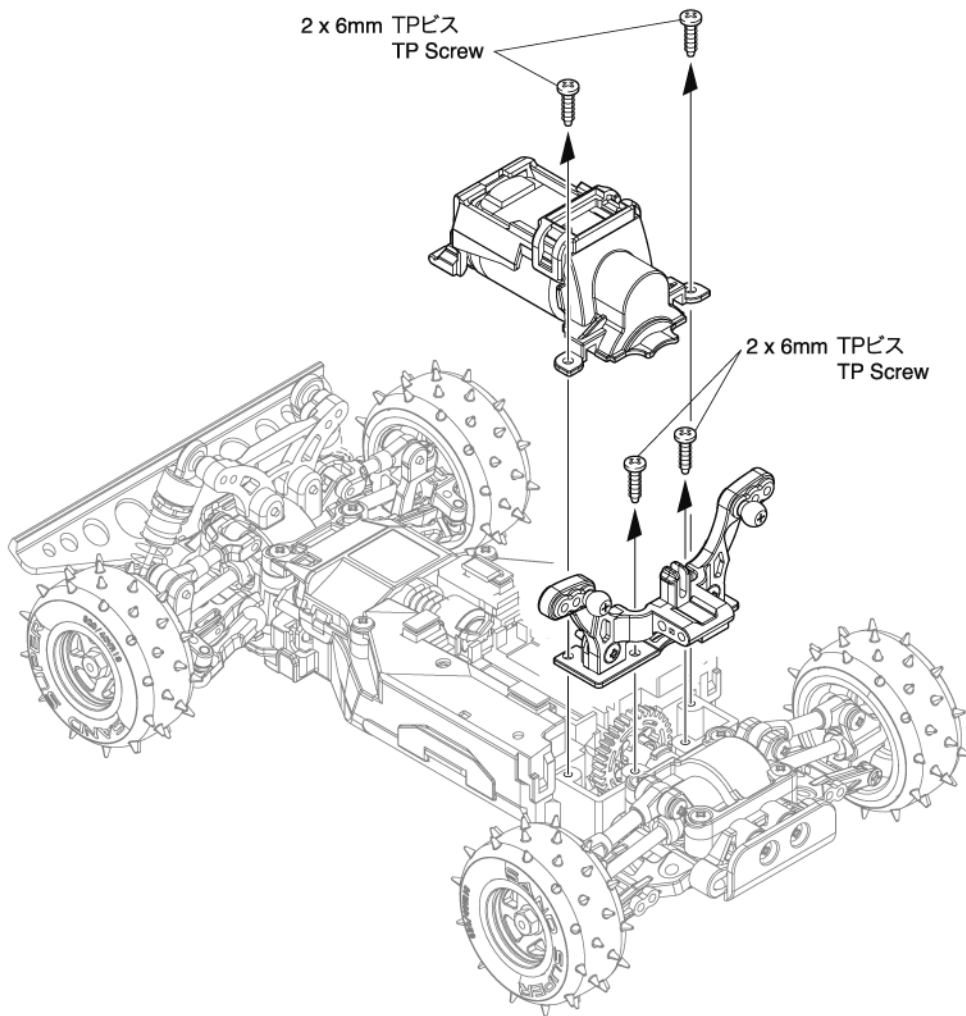


X 別購入品。
Must be purchased separately!

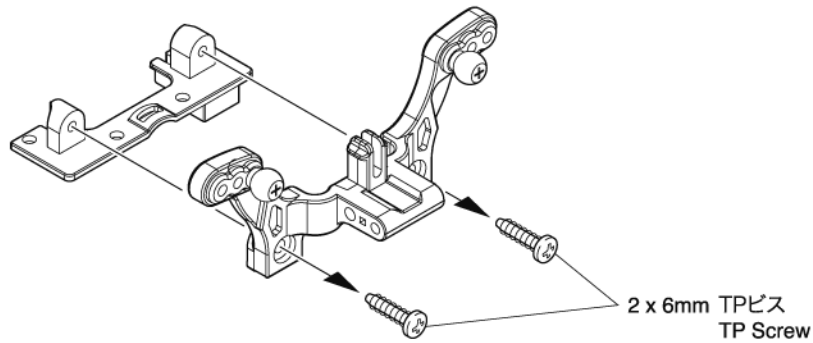
2



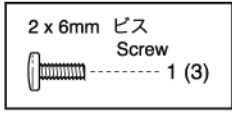
3



4

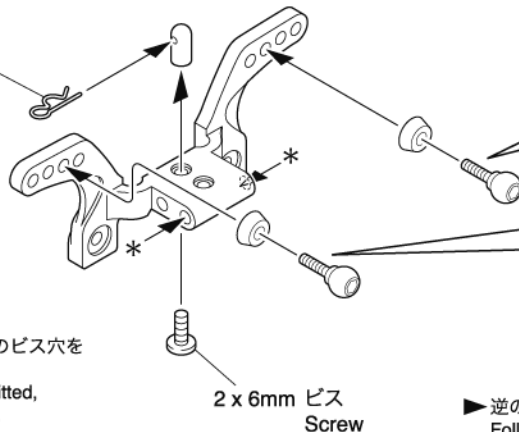


5



▶ ボディを固定する時は、ボディピンを使用する。
Use body pins to secure body in place.

* ウイングステーを取付ける車種は、このビス穴を使用し、2x6mmビスで固定する。
For cars that require a wing stay to be fitted, use 2x6mm screws to fit to these holes.



X 別購入品。
Must be purchased separately!

▶ ネジロック剤の使用を推奨します。
Using screw cement is recommended.

■ ネジロック剤
Screw Cement



X No.96178

● ロックタイト (中強度/10cc)
Loctite (Medium Strength / 10cc)

▶ 逆の手順で組立てる。
Follow steps above in reverse order to re-assemble.

メーカー指定の純正部品を使用して
安全にR/Cを楽しみましょう。

京商ホームページ
www.kyosho.com

ミニッツ専用ホームページ
www.mini-z.jp

※製品改良のため、予告なく仕様を変更する場合があります。
*SPECIFICATIONS ARE SUBJECT TO CHANGE WITHOUT NOTICE.
© Copyright 2011 KYOSHO CORPORATION / 禁無断転載複製

京商株式会社
〒243-0034 神奈川県厚木市船子153
●ユーザー相談室直通電話 046-229-4115
お問い合わせは：月曜～金曜(祝祭日を除く)13:00～19:00
3111110-1 PRINTED IN CHINA