

# スペアパーツ SPARE PARTS

★ FOR JAPANESE MARKET ONLY.

品番 No.	パーツ名 Part Names	内容 (キーNo.と入数) Quantity	★定価 (税抜)
BRG001	シールドベアリング (5x10x4) 4入 Shield Bearing (5x10x4) 4pcs	③⑧ x 4	1000
BRG005	シールドベアリング (8x16x5) 2入 Shield Bearing (8x16x5) 2pcs	⑤ x 2	650
BRG022	シールドベアリング (6x10x3) 2入 Shield Bearing (6x10x3) 2pcs	⑤⑦ x 2	1000
IF7	ナックルアームカラー (4入) Knuckle Arm Collar (4pcs)	⑥⑨ x 4	800
IF21	ドライブベベルギヤ (13T) Drive Bevel Gear (13T)	⑩⑧ x 1	1200
IF28-1	ブレーキカム (L/1入/インファノ/GT/GT2) Brake Cam (L/1pc/Inferno GT/GT2)	⑧⑧ x 1	350
IF30-1	デフケースパッキン (5入/ノンアスベスト) Diff. Case Packing (5pcs/Non asbestos)	⑮ x 5	450
IF35	ステアリングピン Steering Pin	⑨⑧ ⑨⑨ x 2	450
IF54	6.8mmツバ付ボール (2入) 6.8mm Taper Ball (2pcs)	⑦⑥ x 2	300
IF55	7.8mmツバ付ボール (2入) 7.8mm Taper Ball (2pcs)	④⑧ x 2	300
IF102	デフベベルセット Differential Bevel Set	② x 2 ⑩ ⑪ x 4	400
IF103	デフケース Differential Case	① ⑮ x 1	500
IF106	φ38ベベルギヤ (43T) φ38 Bevel Gear 43T	⑫ x 1	2500
IF108B	エンジンマウント (2入/H=12.5/21-28用) Engine Mount (2pcs/H=12.5/for 21-28)	④⑤ x 2	600
IF110	φ2.6x17ピン φ2.6x17 Pin	⑤④ x 4	200
IF113 BK	サスペンションプレートセット (ブラック) Suspension Plate Set (Black)	②② ②③ x 1	550
IF114B	リヤハブキャリア Rear Hub Carrier	③④ ③⑤ x 1 ③⑥ x 2	550
IF119	リヤホイールシャフト Rear Wheel Shaft	④④ x 2	750
IF123	アッパーササアームセット Upper Sus. Arm Set	④① x 4 ⑦② ⑦④ x 2	700
IF124B	サスホルダー Suspension Holder	⑥① ⑥② ⑨② x 1	550
IF125	ユニバーサルスイングシャフト (フロント) Universal Swing Shaft (Front)	⑤② x 2	3200
IF128	サーボセイバーセット Servo Saver Set	⑨③ ⑨④ x 1set ⑨⑤ ⑨⑥ x 2	1300
IF130 BK	ステアリングプレート (ブラック) Steering Plate (Black)	⑨⑦ x 1	600
IF131	センターデフマウント Center Diff. Mount	②⑦① x 2	500
IF132	ブレーキカムセット Brake Cam Set	⑧⑧ x 1 ⑧⑨ x 2	650
IF133	ブレーキディスク Brake Disk	⑧① x 2	550
IF134	ブレーキディスクセット Brake Disk Set	⑦⑧ ⑦⑨ x 4 ⑧① x 2	1200
IF135B	メカボックス Receiver Box	⑫② ⑫③ x 1 ⑫④ x 4	800
IF137 -1	防振ゴム Vibration Protection Rubber	⑫③ x 4	200
IF143B	センターシャフト (L=95/1入) Center Shaft (L=95/1pc)	②⑥③ x 1	450
IF145	フロントハブキャリア Front Hub Carrier	⑥④ ⑥⑤ x 1	750
IF205 BK	フロントアッパープレート (ブラック) Front Upper Plate (Black)	②⑧⑧ x 1	550
IF218	ジョイントカップ (4mm/L=17/2入/FM185) Joint Cup (4mm/L=17/2pcs/FM185)	⑫① x 2	700
IF221	ナックルアーム (L,R/IF6B) Knuckle Arm (L,R/IF6B)	⑥⑥ ⑥⑦ x 1	1000
IF233	フロントロアササアーム (INFERNO NEO) Front Lower Suspension Arm (INFERNO NEO)	⑦① x 2 4x12mmセットビス 先 4x12mm Set Screw x 2	700
IF234B	リアロアササアーム (INFERNO NEO) Rear Lower Suspension Arm (INFERNO NEO)	③⑦ x 2 4x12mmセットビス 先 4x12mm Set Screw x 2	700
IF242B	マフラー (ポリッシュ/MP9 RS) Muffler (Polish/MP9 RS)	②⑧⑧ x 1	7200
IF243B	マニホールド (MP9 RS/NEO RACE SPEC) Manifold (MP9 RS/NEO RACE SPEC)	②⑤⑤ x 1	2400
IF244	フランジピン (4x78mm/2入) Flange Pin (4x78mm/2pcs)	④⑥⑨ ④⑦① x 2 3x3mmセットビス 3x3mm Set Screw x 2	400
IF284	バルクヘッドセット (ハード/NEO/NEO ST/ST-RR Evo) Bulk Head Set (Hard/NEO/NEO ST/ST-RR Evo)	⑮⑥ ⑮⑦ ②②② x 1 ④⑨ x 2	600
IF285	サイドガード (NEO 2.0/GT2) Side Guard (NEO 2.0/GT2)	⑮⑦④ ⑮⑦⑤ x 1	900

品番 No.	パーツ名 Part Names	内容 (キーNo.と入数) Quantity	★定価 (税抜)
IF287	ハードアッパーアジャストロッド (スチール/リヤ/2入) Hard Upper Adjust Rod (Steel/Rear/2pcs)	⑤① x 2	1000
IF288	タイロッドセット (スチール/4x40mm) Tie Rod Set (Steel/4x40mm)	⑤④ x 2 ⑤⑧ x 4	700
IF289	リンケージセット (NEO) Linkage Set (NEO)	⑨① ⑩⑥ ⑩⑦ ①④③ ①④⑥ x 2 ①③⑨ ②②⑤ x 4 ①④④ ②①⑨ x 1 3x3mmセットビス x 4	1200
IF290	エンジンマウントプレート (t=4.0/L,R) Engine Mount Plate (t=4.0/L,R)	④④④ x 2	700
IF351	シリコンスイッチブーツ (1入/MP777/ST-RR) Silicone Switch Boots (1pc/MP777/ST-RR)	①⑨⑥ x 1	500
IF412	デフシャフト (2入/MP9) Diff. Shaft (2pcs/MP9)	⑧ x 2	950
IF502	トルクロッドセット (VE) Torque Rod Set (VE)	⑤①⑤ ⑤①⑥ x 1	450
IFW53	3PCクラッチスプリング (1.00) 3PC Clutch Spring (1.00)	⑤②① x 3	400
IFW54B	3PCフライホイールナット (SGシャフト用/1入/IFW54) 3PC Flywheel Nut (for SG-Shaft/1pc/IFW54)	①①⑦ x 1	400
IFW107 GM	ホイールハブ (ガンメタリック/4入) Wheel Hub (Gunmetal/4pcs)	③③ ⑤④ x 4	1100
IFW108	スペシャルアッパーロッド (フロント) Special Upper Rod (Front)	⑦③ x 2	500
※ IFW110	3PCフライホイール (φ34) 3PC Flywheel (φ34)	②①⑤ x 1	1500
IFW140 -05	Oリングセット O-ring Set	①⑥⑤ x 2	800
IFW143B	フライホイールテーパードレットセット Flywheel Tapered Collet Set	②①④ x 1 ②①⑦ x 4	450
IFW472 GM	ホイールナット (ガンメタ/4入/セレーション付) Wheel Nut (Gunmetal/4pcs/for Serration)	①⑦③ x 4	1300
※ IG001	GTダンパーセット GT Shock Set	②⑤⑤ ②⑤⑥ ②⑤⑦ ②⑤⑧ ②⑤⑨ ③①① ③①② ③①③ ③①④ ③①⑤ x 2	2300
IG001 -1B	ダンパーブラパーツ (インファノ/GT/DBX) Shock Plastic Parts (for Inferno GT/DBX)	③②⑨ ③③① ③③② ③③③ x 2	500
IG001 -2	ダンパーピストン (4入) Shock Piston (4pcs)	③⑤⑤ x 4	600
IG001 -3GM	スプリングアジャスター (ガンメタリック/2入) Spring Adjuster (Gunmetal/2pcs)	③②⑦ ③②⑧ x 2	500
IG002	バンパー (インファノ/GT) Bumper (INFERNO GT)	②⑦③ ②⑦⑤ x 1 ②⑦⑥ x 2	500
IG003	ウレタンバンパー Urethane Bumper	②⑦④ x 1	400
IG005 BK	センターバルクアッパープレート (ブラック) Center Bulk Upper Plate (Black)	⑨① x 1	300
IG006B	5.8mmボールピボット (4入/H=12.3mm/IG006) 5.8mm Ball Pivot (4pcs/H=12.3mm/IG006)	③①⑦ x 4	600
IG103B	ダンパーステーセット (インファノ/GT/GT102B) Shock Stay Set (Inferno GT/GT102B)	②⑥ ⑥③ ⑤① x 1	500
IG104	ボディマウントセット (インファノ/GT/GT106B) Body Mount Set (INFERNO GT/GT106B)	①⑦① ③①① ③①③ x 1 ③①② x 4	700
IG105	ロールバーセット (インファノ/GT/GT104) Roll Bar Set (INFERNO GT/GT104)	①①① x 2 ②⑧④ x 1	600
IG107	1速ハウジング (インファノ/GT/GT26) 1st Housing (INFERNO GT/GT26)	⑤①① x 1	2500
IG111	クラッチベル (インファノ/GT/GTW26) Clutch Bell (INFERNO GT/GTW26)	⑤①⑨ x 1	1000
IG112 -15B	1速ギヤ (15T / インファノ/GT/GTW26-15) 1st Gear (15T / INFERNO GT/GTW26-15)	⑤①⑦ x 1	900
IG113 -18B	2速ギヤ (18T/インファノ/GT/GTW26-18) 2nd Gear (18T/Inferno GT/GTW26-18)	⑤①⑧ x 1	900
IGH007 BK	ホイール (5本スポーク/ブラック/2入) Wheel (5-Spoke/Black/2pcs)	③①⑧ x 2	1100
IGT004	タイヤ&インナー スポンジ (インファノ/GT2/2入) Tire & Inner Sponge (Inferno GT/2pcs)	③①⑨ ③①⑩ x 2	1800
IGW008 -01	2スピードシャフトセット (シュー式/GT/GT2用) 2-Speed Shaft Set (Shoe Type/GT/GT2)	⑤②⑦ ⑤①③ ⑤①④ x 1 ⑤①② x 2	1200
IGW008 -02	2スピードギヤセット (シュー式/43T-46T/GT/GT2) 2-Speed Gear Set (Shoe Type/43T-46T/GT/GT2)	⑤①⑨ ⑤①① x 1	900
IGW008 -03	2スピードクラッチドラム (シュー式/GT/GT2) 2-Speed Clutch Drum (for Shoe Type/GT/GT2)	⑤①⑧ x 1	900
IGW008 -04	2スピードシューセット (GT/GT2用) 2-Speed Shoe Set (for GT/GT2)	⑤①② ⑤①③ ⑤①④ ⑤①⑤ x 2	850
IS051B	燃料タンク (150cc/ST-R) Fuel Tank (150cc/ST-R)	⑫②① x 1	2000
IS111 BK	ハードメインシャーシ (NEO ST RACESPEC) Hard Main Chassis (NEO ST RACESPEC)	⑤②② x 1	5000
LA43	ボールエンド 5.8φ (12入) 5.8mm Ball End (12pcs)	③①① x 12	300
MA024	スイングシャフト (114L) Swing Shaft (114L)	⑧⑥ x 1	600

# スペアパーツ SPARE PARTS

★ FOR JAPANESE MARKET ONLY.

品番 No.	パーツ名 Part Names	内容 (キーNo.と入数) Quantity	★定価 (税抜)
IGW051	ラジオボックスユニットセット (GT2/NEO ST/MP9 Type) Radio Box Unit Set (GT2/NEO ST/MP9 Type)	(131) (132) (134) (134) (135) (136) (138) (139) x 1 (130) x 2 (142) (143) x 4 2x18.5mmヘックスビス x 1 2x18.5mm Hex Screw 2x28.5mmヘックスビス x 1 2x28.5mm Hex Screw 3x3mmセットビス x 1 3x3mm Set Screw 3x10mmサラヘックスビス x 4 3x10mm Flat Head Hex Screw 3x8mmヘックスビス x 4 3x8mm Hex Screw 2.6x6mmサラヘックスビス x 4 2.6x6mm Flat Head Hex Screw 2x5mmヘックスビス x 5 2x5mm Hex Screw	5200
	シリコンOリング (P6/オレンジ) 15入 Silicone O-ring (P6/Orange) 15pcs	(6) x 15	
OTW12	アジャストロッド (M) Adjustable Rod (M)	(81) x 2	300
TRW158-04	2スピードホルダー (DRX用) 2 Speed Holder (for DRX)	(506) x 1	700
W0141V	M3x6 テーパーワッシャー M3x6 Tapered Washer	(103) x 10	450
W0202	6.8φ スチールボール (10入) 6.8φ Steel Ball (10pcs)	(59) x 10	700
1-W701110	ワッシャー (M7x11x1.0/5入) Washer (M7x11x1.0/5pcs)	(217) x 5	200
1284	ピロボール (5.8φ) Pillow Ball (5.8φ)	(302) x 8	200
1701 BK	カラーストラップ (M/ブラック) 18入 Color Strap (M/Black) 18pcs	(186) x 18	250
1708	カラーアンテナ黒キャップツキ (4入) Color Antenna (Black/4pcs)	(131) x 4	500
74026-04B	クランクシャフトカラー (3x5x10.3mm/2入/74026-04) Crank Shaft Collar (3x5x10.3/2pcs/74026-04)	(401) x 1	350
74032	KE25SP エンジン KE25SP Engine	(411) x 1	24000
74032-09	スプリング (マニホールド用/1入/KE25SP) Spring for Manifold (1pc/KE25SP)	(406) x 1	400
74905	Gグロープラグ (74904) G-Glow Plug (74904)	x 1	800
82135	Syncro KR-331 受信機 (単品) Syncro KR-331 Receiver	(224) x 1	5000
82141	バッテリーホルダー (Syncro用/3ピン) Battery Holder (Syncro/3pin)	(526) x 1	400
82142	スイッチ (Syncro.受信機用/3ピン) Switch (Syncro for Receiver/3pin)	(525) x 1	500

品番 No.	パーツ名 Part Names	内容 (キーNo.と入数) Quantity	★定価 (税抜)
82273	サーボ KS-5031-09MW SERVO KS-5031-09MW	(223) x 1	6000
82276	サーボホーン (2入) Servo Horn Set (2pcs)	(523) (524) x 2	500
※ 92304	HDエアークリーナー HD Air Cleaner	(291) (292) (293) (294) x 1	800
	耐熱マフラージョイントパイプ (21用/2入) Muffler Joining Pipe (for 21/2pcs)	(289) x 2	1000
92638	スナップピン (10入) Snap Pin (10pcs)	(130) x 10	200
92703	マフラーステー (2入) Muffler Stay (2pcs)	(185) x 2	300
92843B	7.8mm座付ボール (4入) 7.8mm Flanged Ball (4pcs)	(45) x 4	500
96183 BL	カラーシリコンチューブ (2.3x1000/ブルー) (1790BL) Color Silicone Tube (2.3x1000/Blue)	(124) x 1	550
96643	5x7mmシムセット 5x7mm Shim Set	5x7x0.1 / 0.2 / 0.3mm 各10入 5x7x0.1 / 0.2 / 0.3mm 10pcs	450
96772	13x16x0.15mmシム SUS (10入) 13x16x0.15mm Shim SUS	x 10	450
96774	5x20x0.2mmシム (5入) 5x20x0.2mm Shim (5pcs)	x 5	300
96775	4x10x0.15mmシム (10入) 4x10x0.15mm Shim (10pcs)	x 10	300
97001	ベベルシャフト (4x27mm/6入/BS107) Bevel Shaft (4x27mm/6pcs/BS107)	(9) x 6	600
97002	ボディピン (1.6mm/10入/FM29) Body Pin (1.6mm/10pcs/FM29)	(179) x 10	250
97009-52	ダンパーシャフト (3x52mm/2入/BSW74) Shock Shaft (3x52mm/2pcs/BSW74)	(296) x 2	700
97011-128B	ピン (2.5x12.8mm/6入) Pin (2.5x12.8mm/6pcs)	(4) x 6	350
97039-25	スクリューピン (3x25mm/4入) Screw Pin (3x25mm/4pcs)	(46) x 4	350
97039-40	スクリューピン (3x40mm/2入) Screw Pin (3x40mm/2pcs)	(47) x 2	400
97039-42	スクリューピン (3x42mm/4入) Screw Pin (3x42mm/4pcs)	(272) x 4	400
97039-46	スクリューピン (3x46mm/2入) Screw Pin (3x46mm/2pcs)	(468) x 2	400
97045	マフラーガスケット (21-28クラス/5入) Muffler Gasket (21-28 Class/5pcs)	(213) x 5	1200
97052	6.8mmボールエンド (8入/1296) 6.8mm Ball End (8pcs/1296)	(58) x 8	400
97053	3PC ADCクラッチシューセット 3PC ADC Clutch Shoe Set	(520) (521) x 3	900

※一部パーツ販売していないパーツがあります。  
その場合、代替パーツ品番が記入されています。

Note that some parts are not sold as spare parts!

Einige Teile sind nicht einzeln erhältlich!

Attention ! Certaines pièces ne sont pas vendues au détail.

Algunas piezas no se venden por separado.

## オプションパーツ (1)

## OPTIONAL PARTS (1)

★ FOR JAPANESE MARKET ONLY.

品番 No.	パーツ名 Part Names	内容 Description	★定価 (税抜)
IF117	リヤスタビライザーセット Rear Stabilizer Set	リヤのロールを抑える Prevent chassis rolling of rear.	1000
IF125	ユニバーサルスイングシャフト (フロント) Universal Swing Shaft (Front)	(40), (47), (68) と交換 2入 instead of (40), (47), (68). 2 pcs	3200
IF415	ブレーキローター (30mm/MP9) Brake Rotor (30mm/MP9)	(80) と交換 instead of (80).	2000
IF463H	7.8mm 座付ハードボール (2入 /IF56) 7.8mm Flanged Hard Ball (2pcs/IF56)	(45) と交換 instead of (45).	500
IFW53 H	3PCクラッチスプリング (1.10) 3PC Clutch Spring (1.10)	(520) と交換 3ピースクラッチ用 (1.10) instead of (520). for 3-piece clutch. (1.10)	400
IFW53 M	3PCクラッチスプリング (0.95) 3PC Clutch Spring (0.95)	(520) と交換 3ピースクラッチ用 (0.95) instead of (520). for 3-piece clutch. (0.95)	400
IFW53 S	3PCクラッチスプリング (0.90) 3PC Clutch Spring (0.90)	(520) と交換 3ピースクラッチ用 (0.90) instead of (520). for 3-piece clutch. (0.90)	400
IFW104B	フロントスタビライザーセット Front Stabilizer Set	フロントのロールを抑える Prevent chassis rolling of front.	1600
IFW136	3PC アルミクラッチシュー 3PC Aluminum Clutch Shoe	(521) と交換 instead of (521).	1500
IFW326 GM	ホイールハブ (ナロー/MP9/777/ガンメタリック/4入) Wheel Hub (Narrow/MP9/777/Gunmetal/4pcs)	薄型ホイールハブ Thin-type wheel hubs	1100
IFW332	アルミナックルアーム (L,R/ブッシュ付) Aluminum Knuckle Arm (L,R/With Bush)	アルミ削り出しのナックルアーム Machine cut aluminum knuckle arms	9500
IFW336 BL	ナイロン付ホイールナット (ブルー/4入) Wheel nut with nylon (Blue/4pcs)	緩み止めタイプのホイールナット Self-locking wheel nuts	1200

品番 No.	パーツ名 Part Names	内容 Description	★定価 (税抜)
IFW336 GM	ナイロン付ホイールナット (ガンメタリック/4入) Wheel nut with nylon (Gun Metallic/4pcs)	緩み止めタイプのホイールナット Self-locking wheel nuts	1200
IFW336 R	ナイロン付ホイールナット (レッド/4入) Wheel nut with nylon (Red/4pcs)	緩み止めタイプのホイールナット Self-locking wheel nuts	1200
IFW444 GM	フロントワイドホイールハブ (2入/ガンメタリック/MP9) Front Wide Wheel Hub (2pcs/Gunmetal/MP9)	厚型のホイールハブ Thick-type wheel hubs	750
IFW448	アルミロングレンジステアリングサーボホーン (フタバ/KO用/MP9/ST-RR) Al Long Range Steering Servo Horn (FUTABA/KO/MP9/ST-RR)	アルミ製 Aluminum	1400
IFW449	アルミロングレンジステアリングサーボホーン (サンワ/KO用/MP9/ST-RR) Al Long Range Steering Servo Horn (SANWA/KO/MP9/ST-RR)	アルミ製 Aluminum	1400
IFW454	アルミスロットルサーボホーン (フタバ用/MP9) Aluminum Throttle Servo Horn (FUTABA/MP9)	アルミ製 Aluminum	2500
IFW455	アルミスロットルサーボホーン (サンワ用/MP9) Aluminum Throttle Servo Horn (SANWA/KO/MP9)	アルミ製 Aluminum	2500
IG112-13B	1速ギヤ (13T/DRX/インファerno GT) 1st Gear (13T/DRX/Inferno GT)	(517) と交換 instead of (517).	900
IG112-14B	1速ギヤ (14T/インファerno GT/GTW26-14) 1st Gear (14T/Inferno GT/GTW26-14)	(517) と交換 instead of (517).	900
IG112-15B	1速ギヤ (15T/インファerno GT/GTW26-15) 1st Gear (15T/Inferno GT/GTW26-15)	(517) と交換 instead of (517).	900
IG113-16B	2速ギヤ (16T/DRX/インファerno GT) 2nd Gear (16T/DRX/Inferno GT)	(518) と交換 instead of (518).	900
IG113-17B	2速ギヤ (17T/インファerno GT/GTW26-17) 2nd Gear (17T/Inferno GT/GTW26-17)	(518) と交換 instead of (518).	900

# オプションパーツ (2) OPTIONAL PARTS (2)

★ FOR JAPANESE MARKET ONLY.

品番 No.	パーツ名 Part Names	内容 Description	★定価 (税抜)
IG113-18B	2速ギヤ(18T/インファerno/GT/GTW26-18) 2nd Gear (18T/Inferno GT/GTW26-18)	⑤18と交換 instead of ⑤18.	900
IG113-19B	2速ビニオンギヤ(19T/インファerno/GT用) 2nd Pinion Gear (19T/Inferno GT)	⑤18と交換 instead of ⑤18.	900
IG113-20	2速ビニオンギヤ(20T/インファerno/GT用) 2nd Pinion Gear (20T/Inferno GT)	⑤18と交換 instead of ⑤18.	700
IG113-21	2速ビニオンギヤ(21T/インファerno/GT用) 2nd Pinion Gear (21T/Inferno GT)	⑤18と交換 instead of ⑤18.	700
IGH005BK	ホイール(10スポーク/ブラック/2入) Wheel (10-Spoke/Black/2pcs)	③08と交換 instead of ③08.	1100
IGH005SM	ホイール(10スポーク/シルバーメッキ/2入) Wheel (10-Spoke/Silver Plating/2pcs)	③08と交換 instead of ③08.	1600
IGH005W	ホイール(10スポーク/ホワイト/2入) Wheel (10-Spoke/White/2pcs)	③08と交換 instead of ③08.	1100
IGT003-45	KCスリックタイヤ(#45/インナー付/インファerno/GT/2入) KC-Slicks Tire (#45/With Inner/GT/2pcs)	③09、③10と交換 instead of ③09、③10.	2300
IGT003-55	KCスリックタイヤ(#55/インナー付/インファerno/GT/2入) KC-Slicks Tire (#55/With Inner/GT/2pcs)	③09、③10と交換 instead of ③09、③10.	2300
IGW001GM	アルミフロントハブキャリア(ガンメタリック/インファerno/GT2) Al Front Hub Carrier (Gunmetal/Inferno GT2)	⑥4、⑥5と交換 instead of ⑥4、⑥5.	5800
IGW002GM	アルミリアハブキャリア(ガンメタリック/インファerno/GT2) Al Rear Hub Carrier (Gunmetal/Inferno GT2)	③4、③5と交換 instead of ③4、③5.	5800
IGW004-5521	ダンパースプリング(5.5-2.1/L=45/グリーン/2入) Shock Spring (5.5-2.1/L=45/Green/2pcs)	④04と交換 instead of ④04.	800
IGW004-6021	ダンパースプリング(6-2.1/L=45/ブルー/2入) Shock Spring (6-2.1/L=45/Blue/2pcs)	④04と交換 instead of ④04.	800
IGW004-6521	ダンパースプリング(6.5-2.1/L=45/イエロー/2入) Shock Spring (6.5-2.1/L=45/Yellow/2pcs)	④04と交換 instead of ④04.	800
IGW004-8022	ダンパースプリング(8-2.2/L=45/ブラック/2入) Shock Spring (8-2.2/L=45/Black/2pcs)	④04と交換 instead of ④04.	800
IGW004-9022	ダンパースプリング(9-2.2/L=45/シルバー/2入) Shock Spring (9-2.2/L=45/Silver/2pcs)	④04と交換 instead of ④04.	800

品番 No.	パーツ名 Part Names	内容 Description	★定価 (税抜)
IGW052	ハードステアリングプレート(7075/R246-3501用) Hard Steering Plate (7075/for R246-3501)	7075製の強化タイプ High strength 7075 grade	2400
IGW053	3Dバンパー(インファerno/GT2用) 3D Bumper (for Inferno GT2)	ボディのバタつきを抑える効果あり Effective control of body shake.	2500
IGW054	SPフロントダンパーステー(7075/ブラック/インファerno/GT2) SP Front Shock Stay (7075/Black/GT2)	アルミ製強化タイプ Aluminum reinforced type	3700
IGW055	SPリアダンパーステー(7075/ブラック/インファerno/GT2) SP Rear Shock Stay (7075/Black/GT2)	アルミ製強化タイプ Aluminum reinforced type	3700
IGW056	軽量PCクラッチベル(インファerno/GT2) Light Weight PC Clutch Bell (for GT2)	軽量タイプでアクセルレスポンスがアップ Lightweight for improved acceleration response	1500
IGW057	リヤロアサスプレート(0/7075/ブラック/GT2) Rear Lower Sus. Plate (0/7075/Black/GT2)	リヤのスキッド角をなくすことでトラクションがアップ Removal of rear skid angle realises increased traction.	2000
IGW058	リヤセンターユニバーサルシャフト(L=110/1入/GT2 Type-R) Rear Center Universal Shaft (L=110/1pc)	センタードライブシャフトをユニバーサル化 Changed to universal center drive shaft.	2100
IGW059	スペシャルメインシャシー(ステンカラー/17S/GT2 Type-R) Special Main Chassis (Stainless Color/17S/GT2 Type-R)	シャシーの剛性感がアップ Increased chassis rigidity	8400
IGW060	アルミメカポスト(ブラック/GT2/NEO2.0/NEO ST) Aluminum Radio Post (Black/GT2/NEO2.0/NEO ST)	アルミ製 Aluminum made	1200
TRW105	オイルダンパーセット(DBX/DST/GT2) Oil Shock Set (DBX/DST)	アルミ製 Aluminum made	4200
1876	燃料フィルター Fuel Tank Filter	燃料タンクからの不純物をシャットダウン Stops impurities from entering fuel tank	1000
92213	燃料チューブ(2.4x6x1000mm) Fuel Tube (2.4x6x1000mm)	肉厚タイプで破損を防止 Thick type prevents damage	700
92511	マフラスター Muffler Stay	①85と交換 instead of ①85. 脱着が容易でメンテナンス性がアップ Easy removal improves maintenance efficiency	600

※一部パーツ販売していないパーツがあります。  
その場合、代替パーツ品番が記入されています。  
Note that some parts are not sold as spare parts!  
Einige Teile sind nicht einzeln erhältlich!  
Attention! Certaines pièces ne sont pas vendues au détail.  
Algunas piezas no se venden por separado.

★ FOR JAPANESE MARKET ONLY.



## ボディ (ボディ、デカール、ウィング、マスキングシート) BODY SHELL (Body, Decals, Masking Sheet)

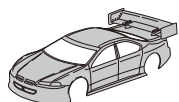
品番 No.	パーツ名 Part Names	★定価 (税抜)
612061B	CORVETTE C7.Rボディ (GT2/WB360mm/1546-40) CHEVROLET CORVETTE C7.R Clear Body (GT2)	5800
IGB152B	シボレー コルベット C6-R™ 2007 ボディセット (GT2) Chevrolet® Corvette® C6-R™ 2007 Body Set (GT2)	7500
IGB160	2018 ダッジチャレンジャー ノンデコレーションボディセット 2018 Dodge Challenger Non Decoration Body Set	9500

★ FOR JAPANESE MARKET ONLY.

## スポンサーデカール (デカール、スポンサーデカール) SPONSOR DECAL (Body Decals, Sponsor Decals)

品番 No.	パーツ名 Part Names	★定価 (税抜)
IGB152-1	スポンサーデカール (シボレー コルベット C6-R™ 2007) Sponsor Decal (Chevrolet® Corvette® C6-R™ 2007)	2100

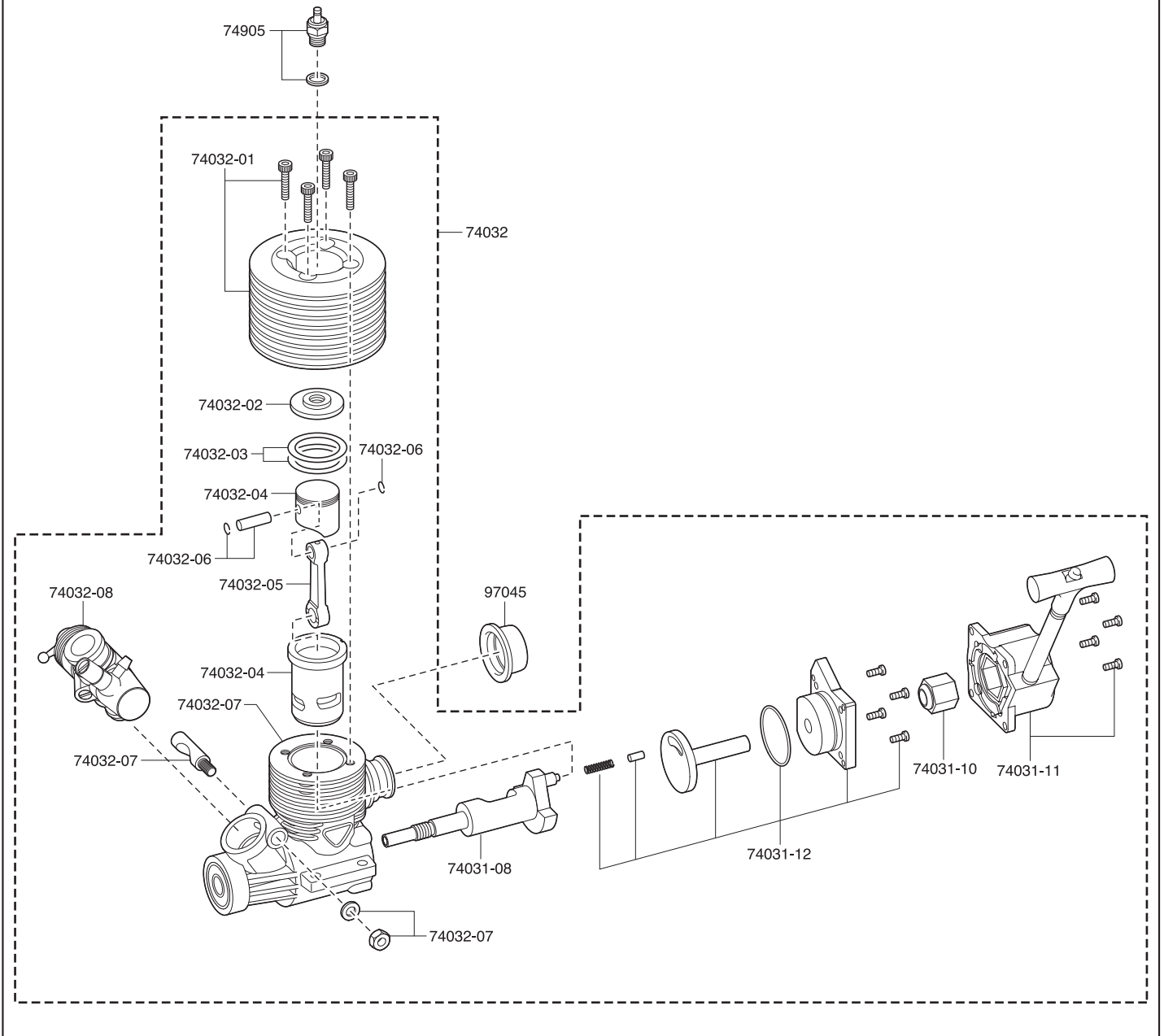
★ FOR JAPANESE MARKET ONLY.



## 塗装済完成ボディセット (塗装済完成) PAINTED COMPLETE BODY SHELL (Painted complete body shell)

品番 No.	パーツ名 Part Names	★定価 (税抜)
IGB111OR	2018 ダッジチャレンジャー デコレーションボディセット 2018 Dodge Challenger Decoration Body	12000

KE25SPエンジン分解図 / EXPLODED VIEW / EXPLOSIONSZEICHNUNG / VUE ECLATEE / DESPIECE



スペアパーツ SPARE PARTS

★ FOR JAPANESE MARKET ONLY.

品番 No.	パーツ名 Part Names	★定価 (税抜)
74032	KE25SPエンジン Assembly KE25SP Engine	24000
74031-08	クランクシャフト (KE21 SP) Crankshaft (KE21SP)	3300
74032-01	シリンダーヘッド (KE25SP) Cylinder Head (KE25SP)	2400
74032-02	アンダーヘッド (KE25SP) Under Head (KE25SP)	1200
74032-03	ヘッドガスケット (KE25SP) Head Gasket (KE25SP)	580
74032-04	ピストン・シリンダーセット (KE25SP) Piston & Cylinder Set (KE25SP)	5000
74032-05	コンロッド (KE25SP) Connecting Rod (KE25SP)	2400
74032-06	ピストンピン (KE25SP) Piston Pin (KE25SP)	800
74032-07	クランクケースセット (KE25SP) Crankcase (KE25SP)	5500
74032-08	スライドキャブアッセンブリー (KE25SP) Slide Carburetor Assembly (KE25SP)	5600

品番 No.	パーツ名 Part Names	★定価 (税抜)
74031-10	ワンウェイベアリングセット (KE21 SP) Oneway Bearing Set (KE21SP)	2000
74031-11	リコイルスターターアッセンブリー (KE21 SP) Recoil Starter Assembly (KE21SP)	2100
74031-12	バックプレートセット (KE21 SP) Back Plate (KE21SP)	3000
74905	Gグロープラグ (74904) G-Glow Plug (74904)	800
97045	マフラーガスケット (21-28クラス/5入) Muffler Gasket (21-28 class / 5pcs)	1200

\*表示価格は2020年1月1日現在のものです。