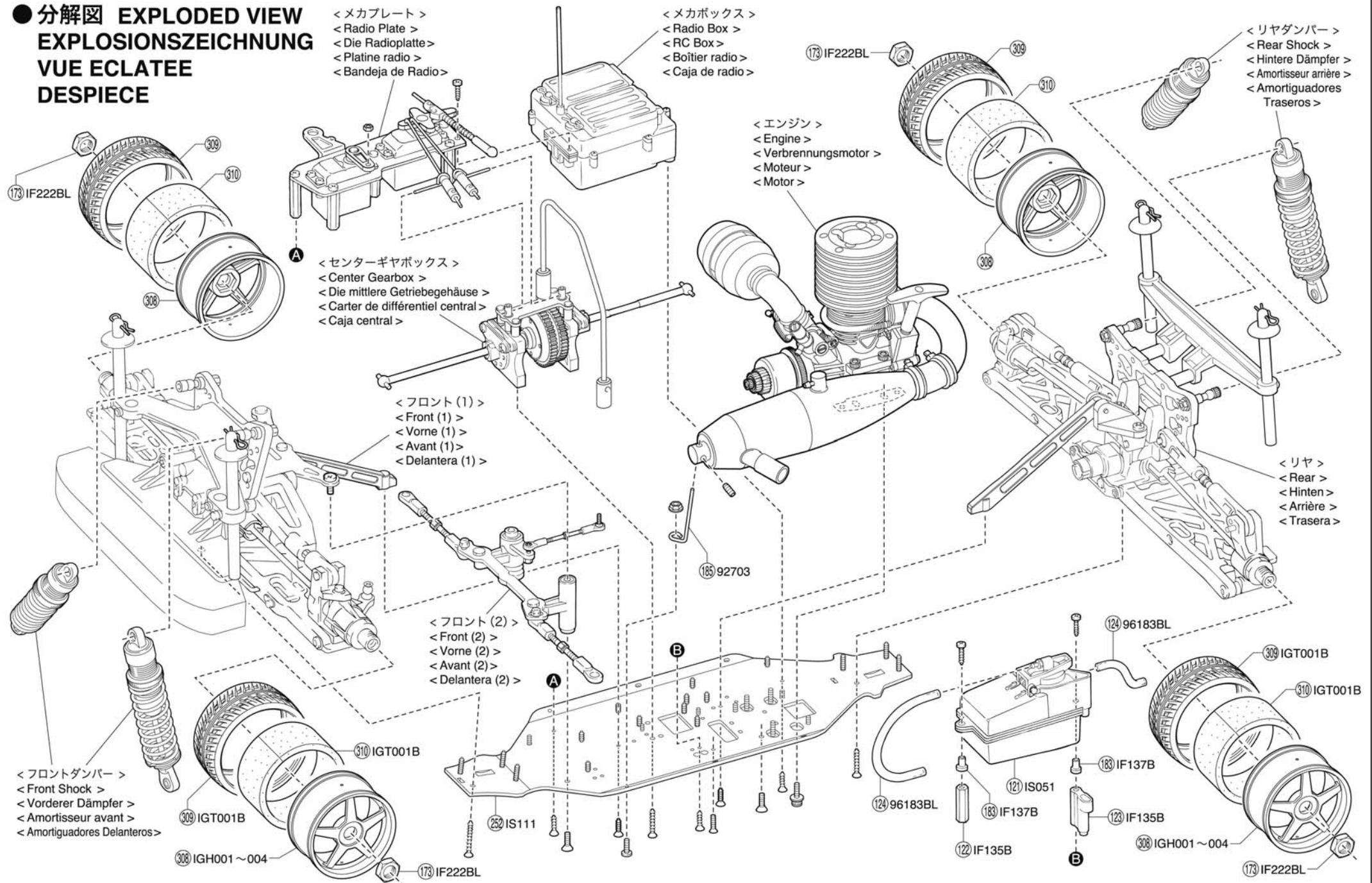
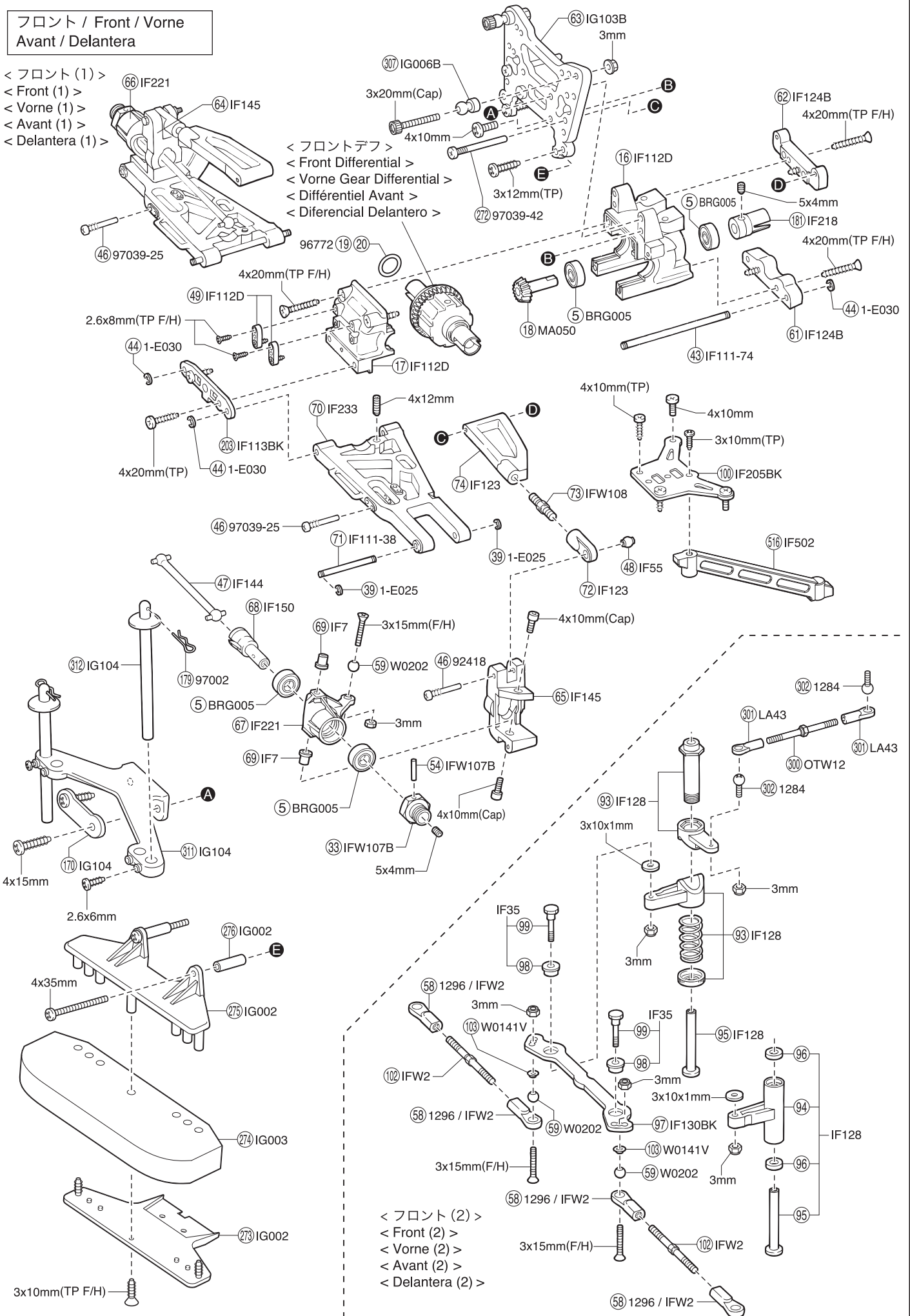


● 分解図 EXPLODED VIEW  
EXPLOSIONSZEICHNUNG  
VUE ECLATEE  
DESPIECE

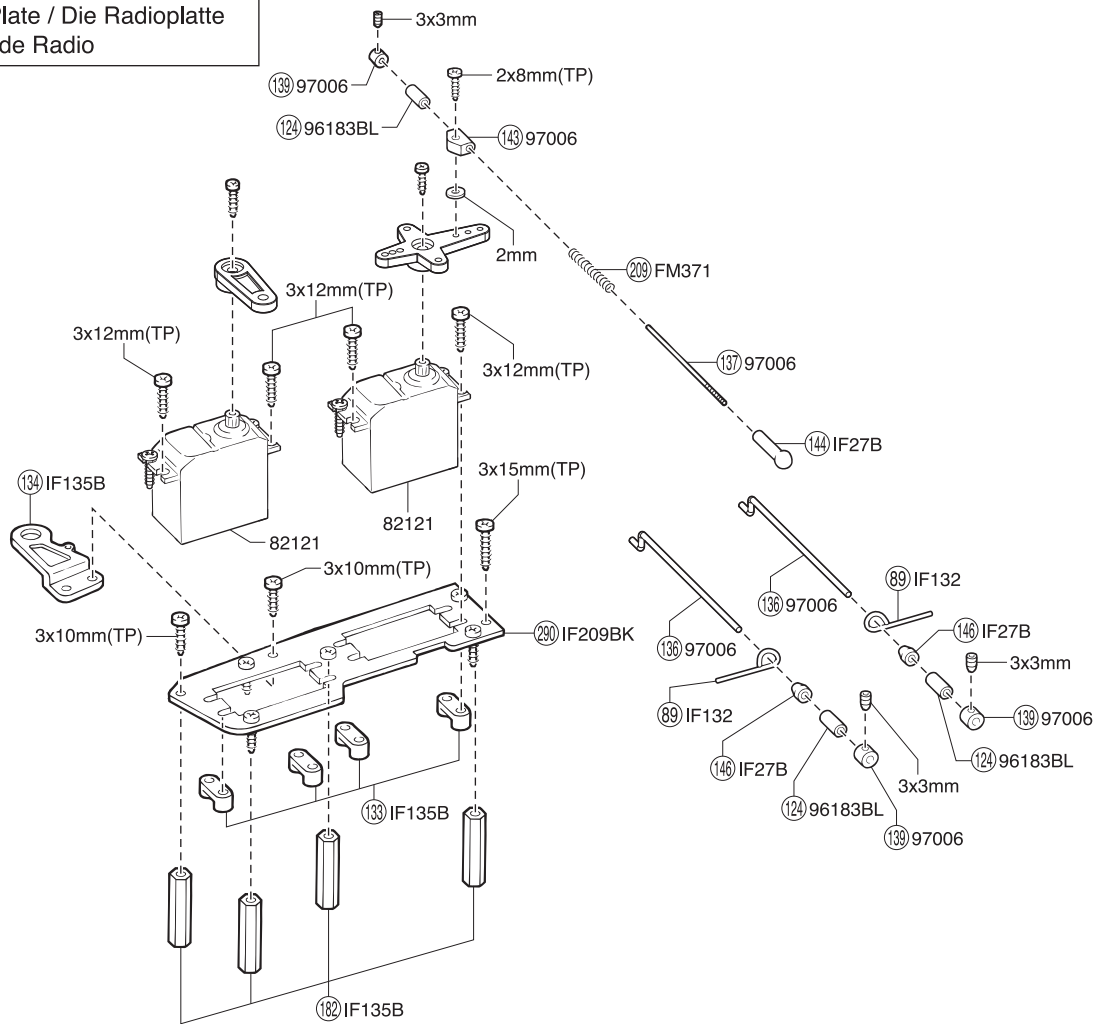


フロント / Front / Vorne  
Avant / Delantera

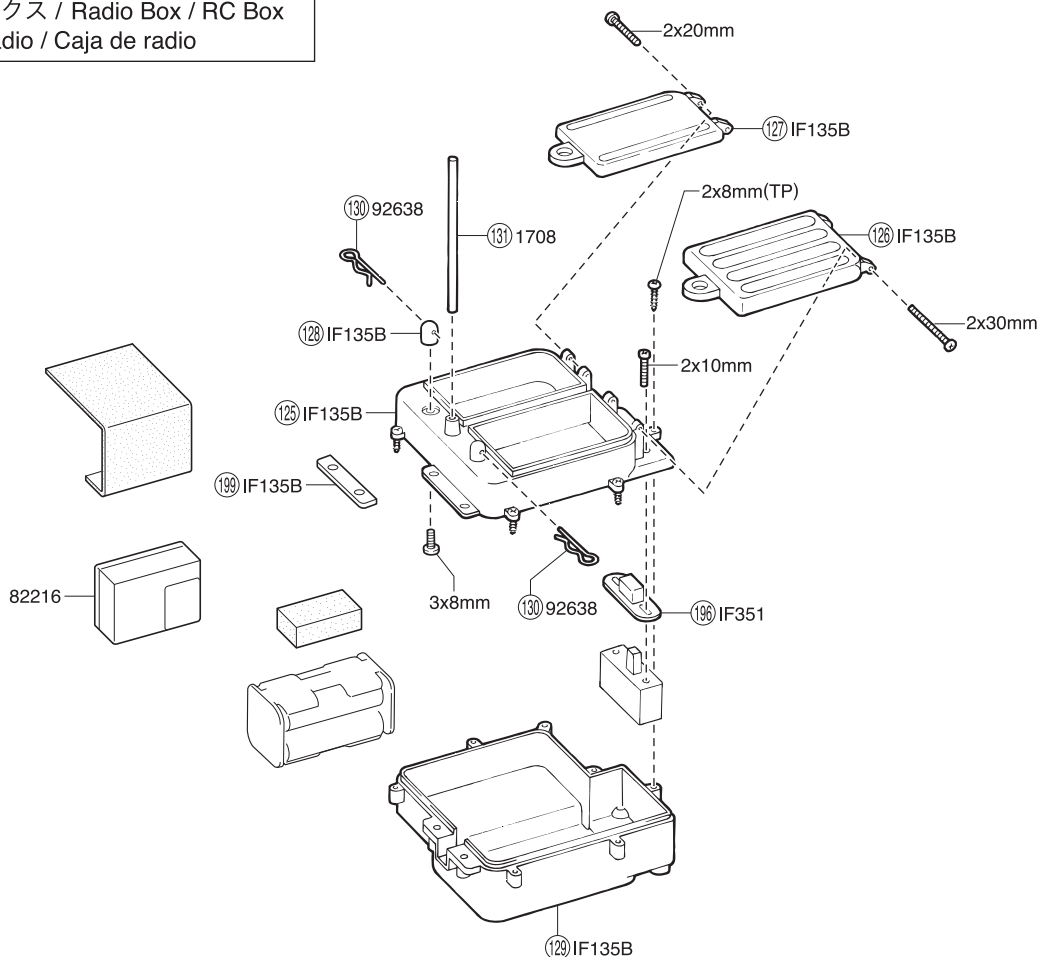
- < フロント (1) >
- < Front (1) >
- < Vorne (1) >
- < Avant (1) >
- < Delantera (1) >



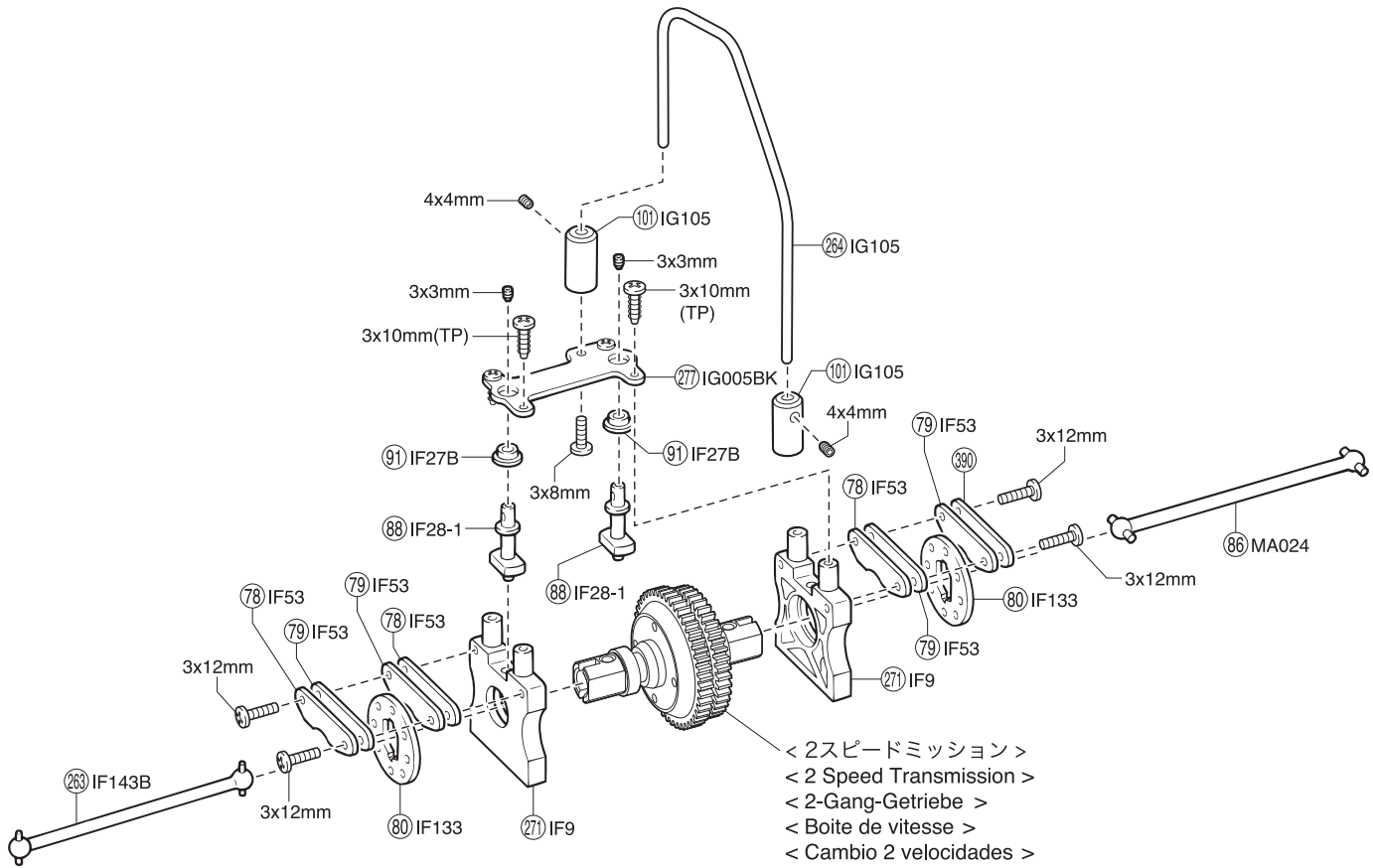
メカプレート / Radio Plate / Die Radioplatte  
 Platine radio / Bandeja de Radio



メカボックス / Radio Box / RC Box  
 Boîtier radio / Caja de radio



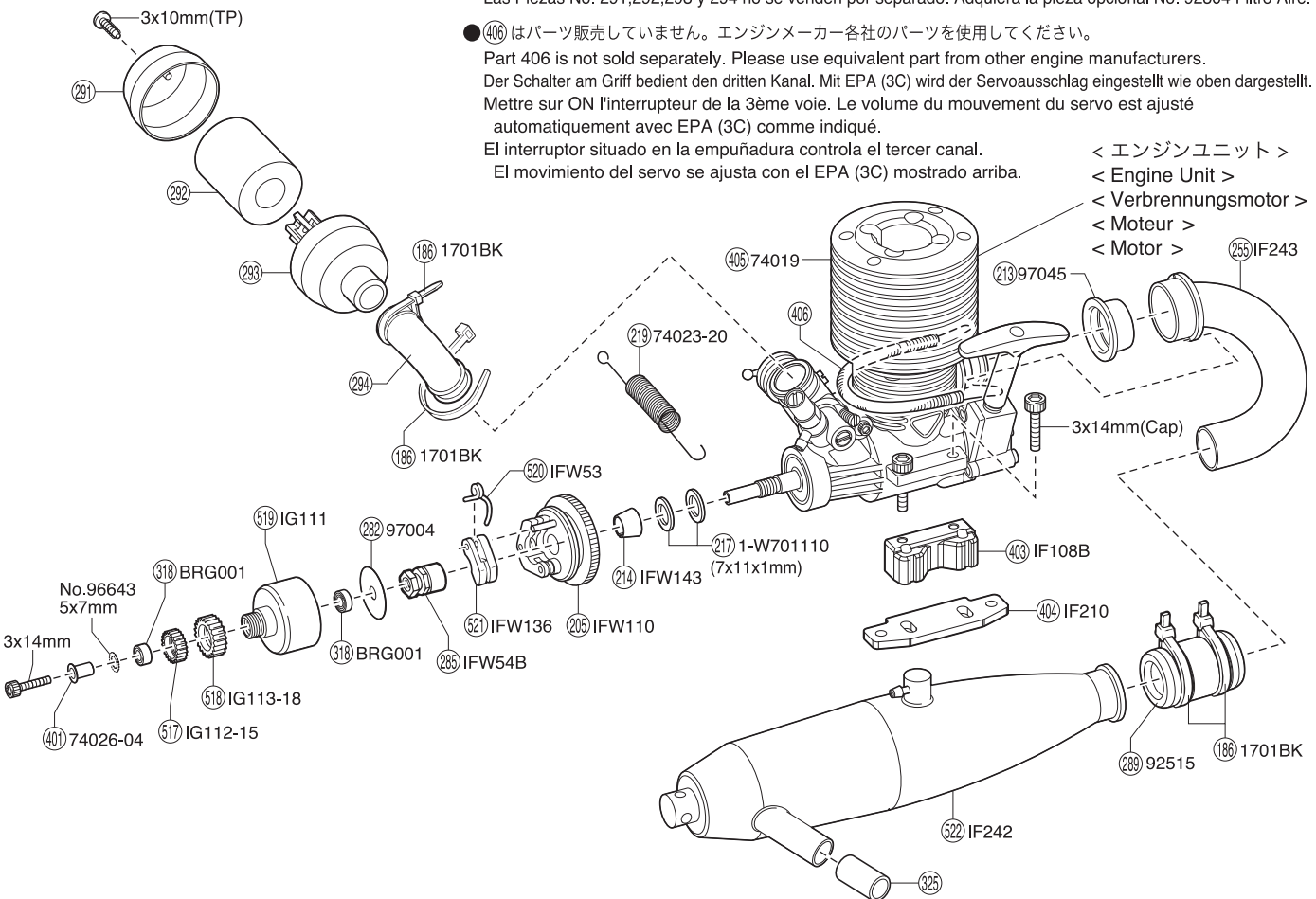
センターギヤボックス / Center Gearbox / Die mittlere Getriebegehäuse  
 Carter de différentiel central / Caja central



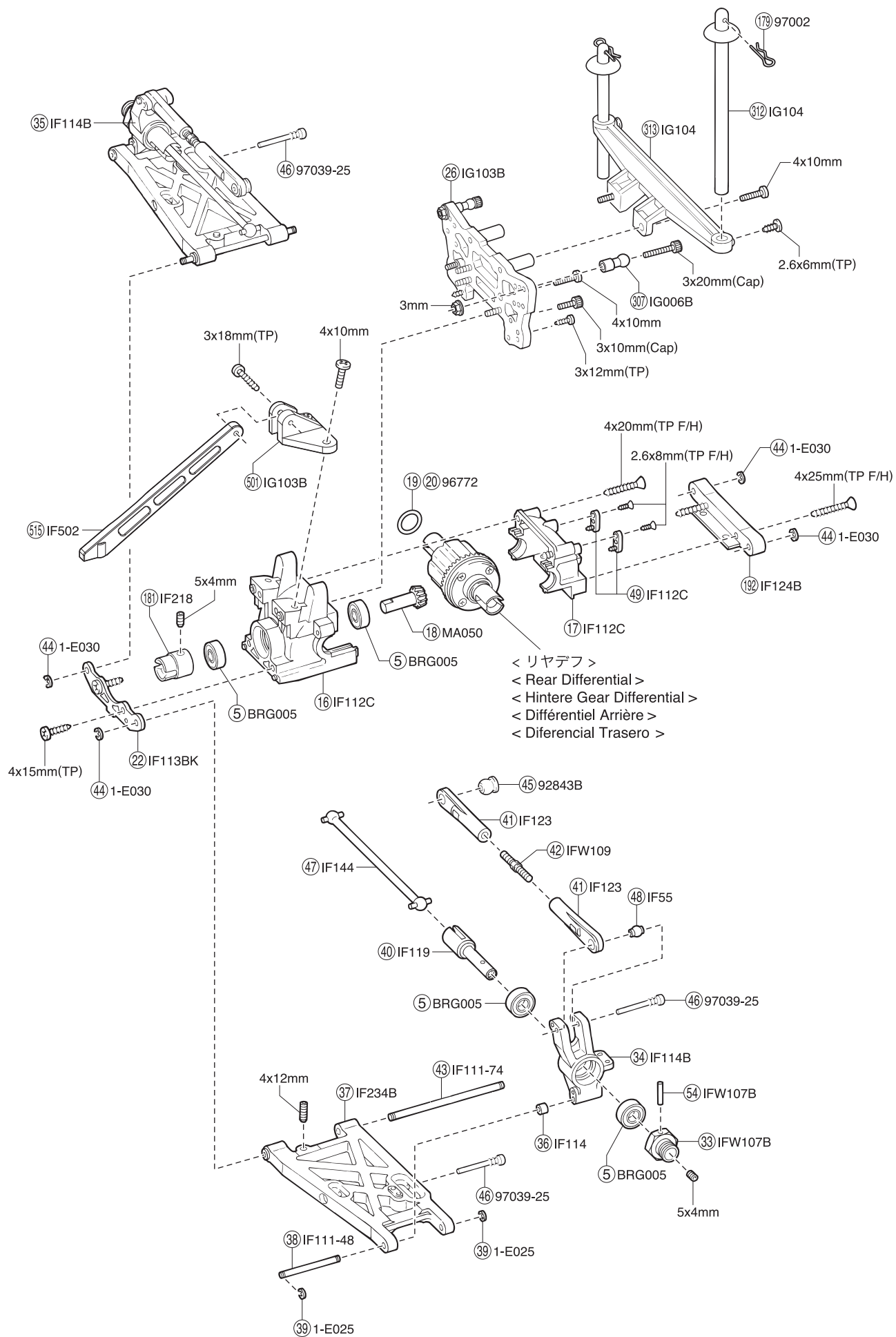
エンジン / Engine / Verbrennungsmotor  
 Moteur / Motor

● (291), (292), (293), (294) はパーツ販売していません。No.92304 HDエアークリーナーを使用してください。  
 Key No. 291,292,293 and 294 are not available as spare parts. Please purchase optional "No.92304 HD Air Cleaner" instead.  
 Die Teile 291, 292, 293 & 294 sind nicht als Ersatzteile erhältlich. Bitte verwenden Sie dafür den Luftfilter mit der Best.-Nr. 92304.  
 Les pièces No. 291, 292, 293 et 294 ne sont pas vendues séparément. Pour les remplacer, se procurer le filtre à air, réf. 92304.  
 Las Piezas No. 291,292,293 y 294 no se venden por separado. Adquiera la pieza opcional No. 92304 Filtro Aire.

● (406) はパーツ販売していません。エンジンメーカー各社のパーツを使用してください。  
 Part 406 is not sold separately. Please use equivalent part from other engine manufacturers.  
 Der Schalter am Griff bedient den dritten Kanal. Mit EPA (3C) wird der Servoauschlag eingestellt wie oben dargestellt.  
 Mettre sur ON l'interrupteur de la 3ème voie. Le volume du mouvement du servo est ajusté automatiquement avec EPA (3C) comme indiqué.  
 El interruptor situado en la empuñadura controla el tercer canal.  
 El movimiento del servo se ajusta con el EPA (3C) mostrado arriba.

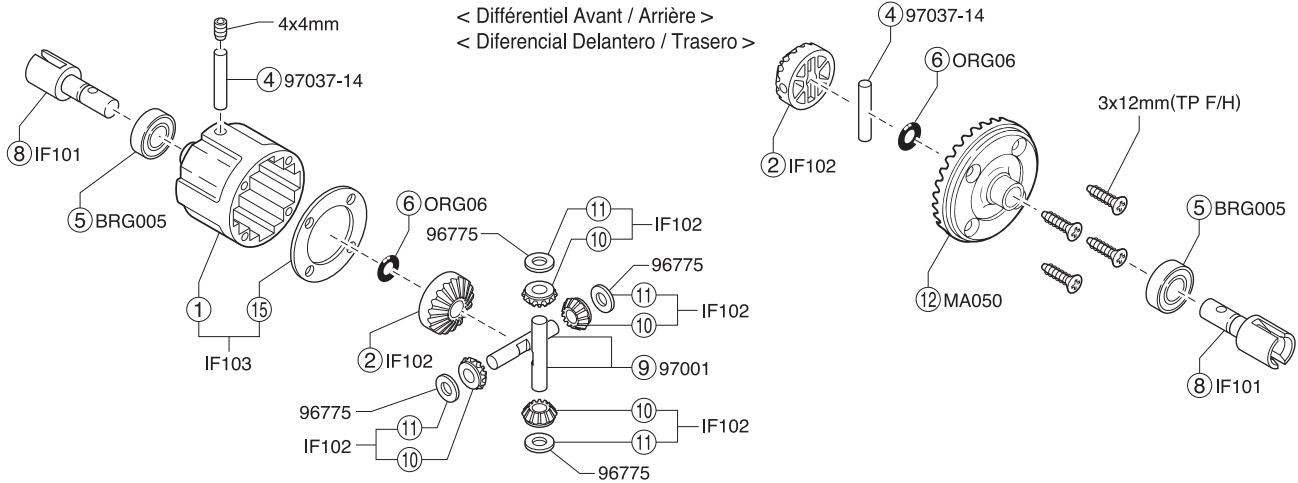


リヤ / Rear / Hinten  
Arrière / Trasera

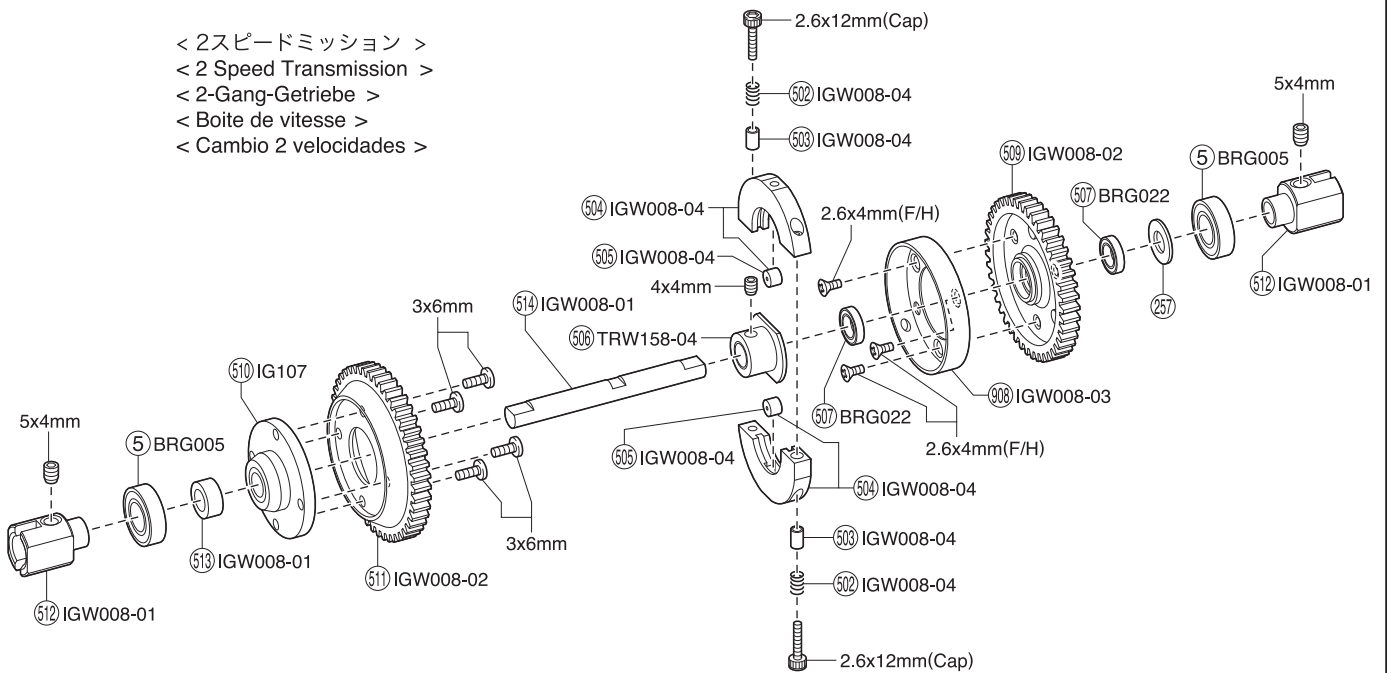


デフギヤ / Differential / Gear Differential  
Différentiel / Diferencial

< フロント/リヤデフ >  
< Front / Rear Differential >  
< Vorne / Hintere Gear Differential >  
< Différentiel Avant / Arrière >  
< Diferencial Delantero / Trasero >

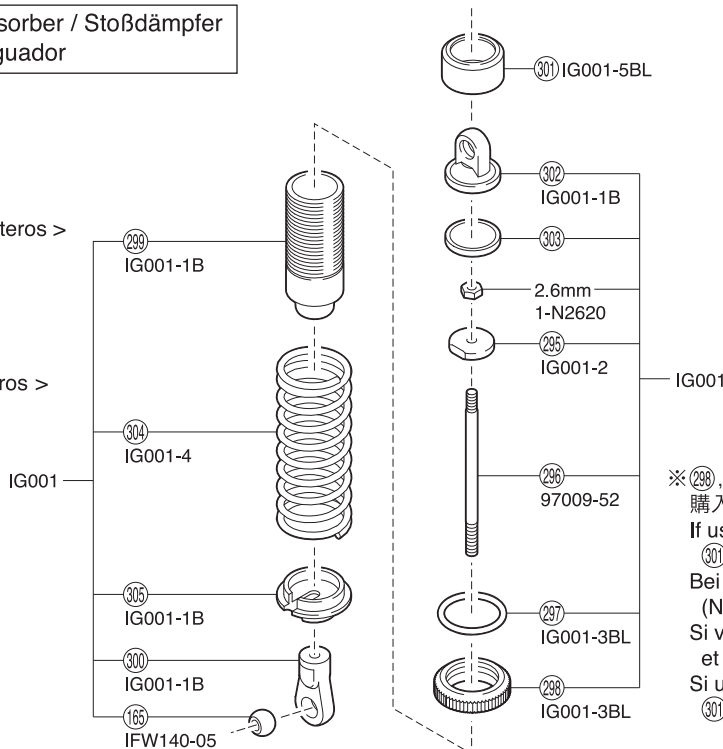


< 2スピードミッション >  
< 2 Speed Transmission >  
< 2-Gang-Getriebe >  
< Boite de vitesse >  
< Cambio 2 velocidades >



ダンパー / Shock Absorber / Stoßdämpfer  
Amortisseur / Amortiguador

< フロントダンパー >  
< Front Shock >  
< Vorderer Dämpfer >  
< Amortisseur avant >  
< Amortiguadores Delanteros >  
  
< リヤダンパー >  
< Rear Shock >  
< Hintere Dämpfer >  
< Amortisseur arrière >  
< Amortiguadores Traseros >



※(298),(301)はNO.IG001 GTダンパーセットで  
購入した場合、色はシルバーとなります。  
If using No.IG001 GT Shock Set, (298) and  
(301) are silver.

Bei Verwendung von dem GT Stoßdämpfer Set  
(Nr. IG-01) sind Teil (298) und Teil (301) silber.  
Si vous utilisez les amortisseurs #IG001, (298)  
et (301) sont grises.  
Si utiliza el amortiguador No.IG001 GT, (298) y  
(301) son plateados.