

※ご使用前にこの説明書を良くお読みになり十分に理解してください。  
**Before beginning assembly, please read these instructions thoroughly!**

# CA700 BLS モーター H/25/14

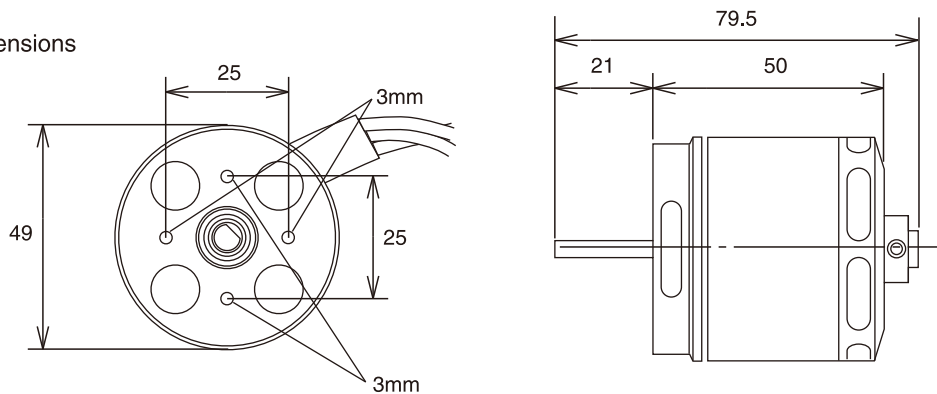
## CA700 BLS Motor H/25/14



取扱説明書  
 INSTRUCTION SHEET  
 No.70278

- 本製品はEPキャリバー700用に開発された高回転と耐久性に優れたブラシレスモーターです。コントロールには必ずブラシレスモーター専用スピードコントローラーを使用してください。高性能を発揮させる為適切なギヤ比でご使用ください。  
 This high performance brushless motor, high RPM and durability has been developed specially for the EP Caliber 700. Only use a speed controller for brushless motors. Use an optimal gear ratio to extract the highest performance.

### 1 ●各部寸法 Motor Dimensions



### 2 ●配線 Wiring

3本のコードを接続します。  
 機体に搭載する前にスピードコントローラーの動作確認を行ってください。  
 逆回転する場合は3本の内2本のコードを入れ替えてください。  
 Solder the connectors onto the motor output wires on the speed controller (for brushless motors), and connect the 3 wires.  
 Before mounting on the helicopter, check the speed controller is working properly. If it rotates in wrong direction, swap 2 of the 3 wires.



モーターが急に回転する事があります。  
 機体に搭載した後にスピードコントローラーを再調整する際はプーリーを外してから調整してください。  
**Sometimes the motor will suddenly start spinning.**  
**When adjusting the speed controller after it has been mounted, remove the pulley, then adjust.**

### 3 ●プーリー Pulley

EPキャリバー700に使用する際にはキット付属のピニオンギヤを使用してください。  
 When using this motor with the EP Caliber 700, please use the pulley which is supplied with the kit.

品番 No.	パーツ名 Part Names	内容(キーNo.と入数) Quantity	★定価 (税込)
CA3116	プーリー (20T) Pulley (20T)	1個入り 1pcs	2100

### 4 ●スペック Specification

定格電圧 Voltage	KV値 KV	最大入力 Max Input	重量 Weight	シャフト径 Shaft dia.
22.2V	1400	1700W	308g	5mm

メーカー指定の純正部品を使用して  
 安全にRCを楽しみましょう。

京商ホームページ  
[www.kyosho.com](http://www.kyosho.com)

※製品改良のため、予告なく仕様を変更する場合があります。  
 \*SPECIFICATIONS ARE SUBJECT TO CHANGE WITHOUT NOTICE.  
 © Copyright 2009 KYOSHO CORPORATION / 禁無断転載複製  
 70278-T01

京商株式会社  
 〒243-0034 神奈川県厚木市船子153  
 ●ユーザー相談室直通電話 046-229-4115  
 お問い合わせは：月曜～金曜(祝祭日を除く)10：00～18：00  
 6990909-1 PRINTED IN CHINA