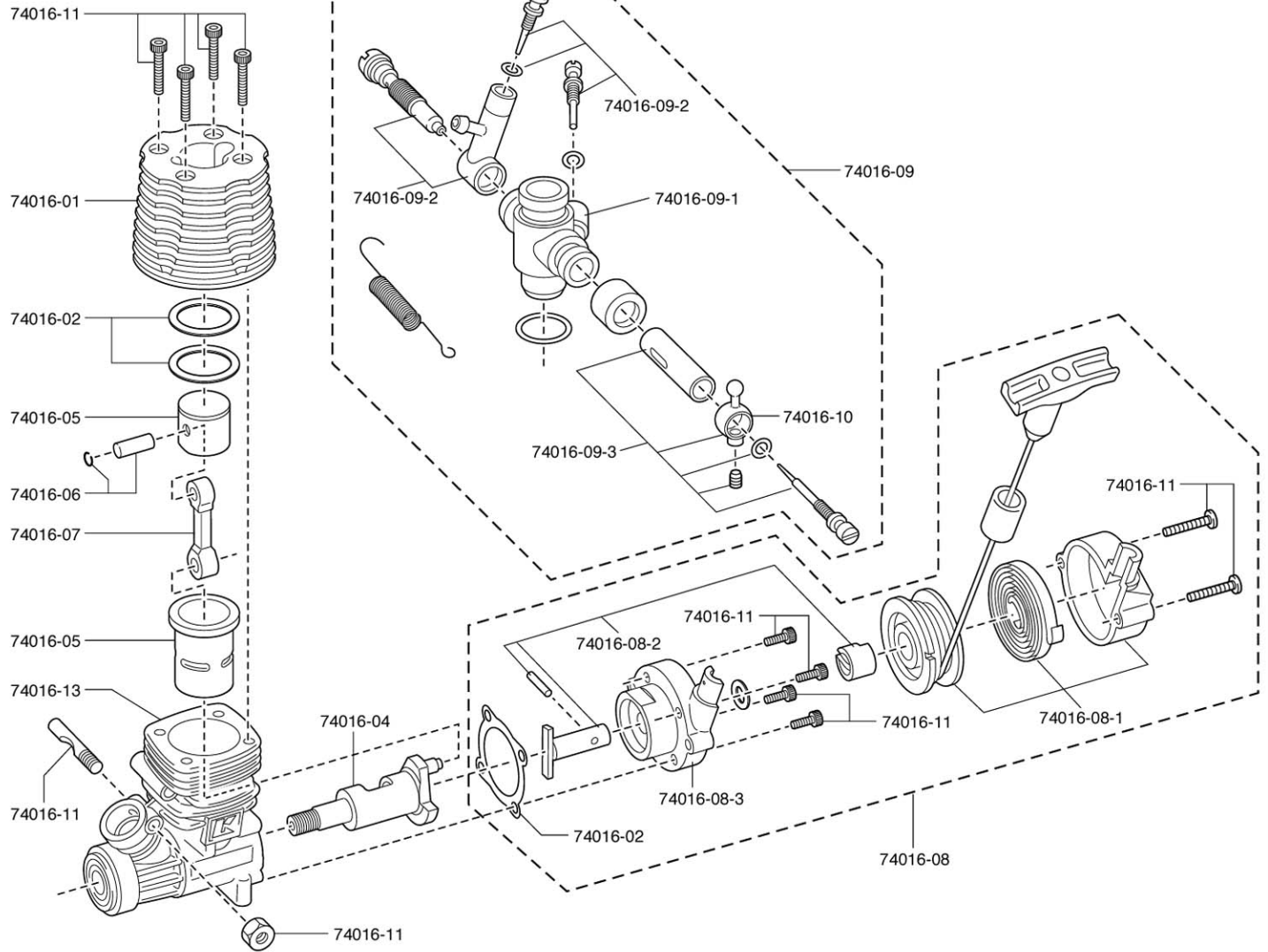


GXR-15エンジン分解図



★ FOR JAPANESE MARKET ONLY.

| 品番 No. | パーツ名 Part Names | ★定価 (税込) | ★発送 手数料 |
|------------|---|-------------|-------------------|
| 74016B | GXR-15エンジン GXR-15 Engine | 13650 | 210 一律 (税込) |
| 74016-01 | シリンダーヘッド (GXR-15) Cylinder Head (GXR-15) | 1890 | |
| 74016-02 | ヘッドガスケット (GXR-15) Head Gasket (GXR-15) | 315 | |
| 74016-13 | クランクケース (GXR-15) Crank Case (GXR-15) | 3990 | |
| 74016-03-1 | フロントベアリング Front Ball Bearing | 840 | |
| 74016-03-2 | リヤベアリング Rear Ball Bearing | 945 | |
| 74016-04 | クランクシャフト (GXR-15) Crankshaft (GXR-15) | 1785 | |
| 74016-05 | ピストン・シリンダーセット (GXR-15) Piston & Cylinder Set (GXR-15) | 2415 | |
| 74016-06 | ピストンピン (GXR-15) Piston Pin (GXR-15) | 420 | |
| 74016-07 | コンロッド (GXR-15) Connecting Rod (GXR-15) | 945 | |
| 74016-08 | リコイルスターターアッセンブリー (GXR-15) Recoil Starter Assembly (GXR-15) | 2520 | |
| 74016-08-1 | リコイルスターターユニット (GXR-15) Recoil Starter Unit (GXR-15) | 1365 | |
| 74016-08-2 | スターターシャフト (GXR-15) Starter Shaft (GXR-15) | 1260 | |

| 品番 No. | パーツ名 Part Names | ★定価 (税込) | ★発送 手数料 |
|------------|--|-------------|-------------------|
| 74016-08-3 | スターターホルダー (GXR-15) Starter Holder (GXR-15) | 735 | 210 一律 (税込) |
| 74016-09 | キャブレターアッセンブリー (GXR-15) Carburetor Assembly (GXR-15) | 3780 | |
| 74016-09-1 | キャブレターケース (GXR-15) Carburetor Case (GXR-15) | 1365 | |
| 74016-09-2 | ニードルセット (GXR-15) Needle Set (GXR-15) | 1365 | |
| 74016-09-3 | スライドバルブセット (GXR-15) Slide Valve Set (GXR-15) | 1680 | |
| 74016-10 | ボールジョイント (GXR-15) Ball Joint (GXR-15) | 420 | |
| 74016-11 | ビスセット (GXR-15) Screw Set (GXR-15) | 420 | |
| 74016-12 | スロットルリターンスプリング (GXR-15) Throttle Return Spring (GXR-15) | 210 | |
| 74902 | GSグロープラグ GS Glow Plug | 525 | |
| 92023 | エアークリーナー Air Cleaner | 420 | |
| 92023-01 | エアークリーナー スポンジ (3個入) Air Cleaner Sponge (3 pcs) | 315 | |

パーツの定価に消費税が含まれております。また、定価、発送手数料、消費税は平成18年6月1日現在のものです。法規改正、運賃改定、諸事情などにもない変更になりますのでご了承ください。

京商ホームページ
<http://www.kyosho.com>

メーカー指定の純正部品を使用して
安全にR/Cを楽しみましょう。

※製品改良のため、予告なく仕様を変更する場合があります。
© 2006 KYOSHO CORPORATION / 禁無断転載複製



京商株式会社

〒243-0034 神奈川県厚木市船子153

●ユーザー相談室直通電話 046-229-4115

お問い合わせは：月曜～金曜(祝祭日を除く)10:00～18:00