

※ご使用前にこの説明書を良くお読みになり十分に理解してください。
Before beginning assembly, please read these instructions thoroughly!

DBX / DST / DRT / DRX用
スタビライザーセット (フロント & リヤ用)
for DBX / DST / DRT / DRX
Stabilizer Set (for Front & Rear)



取扱説明書
INSTRUCTION SHEET
No. TRW152

●説明書に使われているマーク
Symbols used throughout the instruction sheet, comprise:



原寸図
True-to-scale diagram.



別購入品
Must be purchased separately!



可動するように組立てる。
Ensure smooth non-binding movement while assembling.



左右同じように組立てる。
Assemble left and right sides the same way.



2セット組立てる (例)。
Assemble as many times as specified (here: twice).

1

③ 3 x 3mm セットビス
Set Screw

----- 2

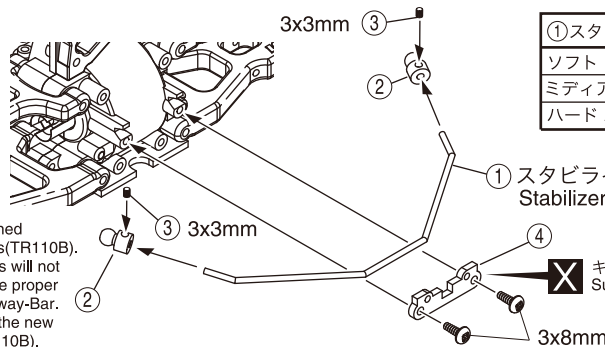
3 x 8mm TPビス
TP Screw

----- 2

② 5.8mm ハードボール
Hard Ball

----- 2

※旧型のバルクには取付できません。TR110Bをお買い求めください。
This Sway-bar is designed to fit the new Bulkheads (TR110B). The previous Bulkheads will not have the groove and the proper screw holes to fit the Sway-Bar. Installation will require the new version Bulkheads (TR110B).



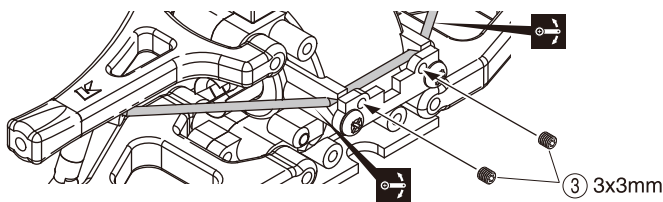
①スタビライザーバー / Stabilizer Bar	
ソフト / Stabilizer Bar	1.8mm
ミディアム / Medium	2.0mm
ハード / Hard	2.2mm

✕ キット付属
Supplied with the kit.

2

③ 3 x 3mm セットビス
Set Screw

----- 2



3

⑦ ボールエンド (L)
Ball End (L)

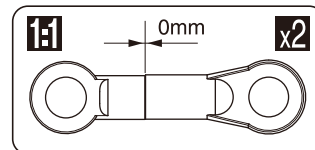
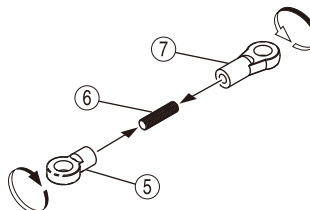
----- 2

⑤ ボールエンド (S)
Ball End (S)

----- 2

⑥ 3 x 12mm セットビス
Set Screw

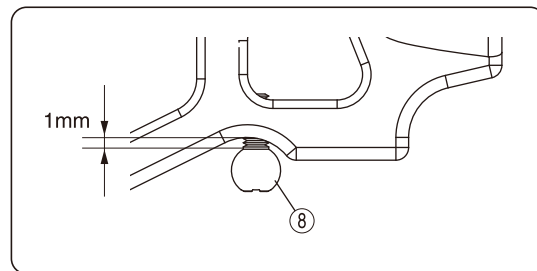
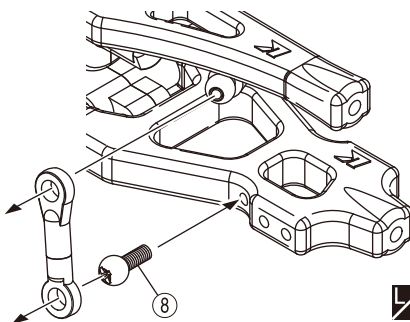
----- 2



4

⑧ 5.8mm ピロボール
Pillow Ball

----- 2



品番 No.	パーツ名 Part Names	内容 (キーNo.と入数) Quantity	★定価 (税込)
TRW152	スタビライザーセット (フロント&リヤ用 / DRX) Stabilizer Set (for Front & Rear / DRX)	②⑤⑥⑦⑧ x2 ③x4 ① (ソフト、ミディアム、ハード) x各1pc	1365
W5015	ダンパーエンド Shock End	⑤ x4	210
LA43	ボールエンド* 5.8φ (12pcs) 5.8mm Ball End (12pcs)	⑦ x12	360
1160	セットビス (M3x6・12・14・16) Set Screw (M3x6,12,14,16)	⑥ x4	210

品番 No.	パーツ名 Part Names	内容 (キーNo.と入数) Quantity	★定価 (税込)
1161	セットビス (M3x3・4・5・10) Set Screw (M3x3,4,5,10)	③ x4	210
92053	5.8mmハードボールジョイント (2.8mm穴/4pcs) 5.8mm Hard Ball Joint (w/2.8mm Hole/4pcs)	②③ x4	630
TR110B	バルクヘッド* (DBX/DST/DRT/DRX) Bulkhead (DBX/DST/DRT/DRX)	④ x1	630
1284	ピロボール (5.8/8pcs) Pillow Ball (5.8/8pcs)	⑧ x8	210

※①は単品販売していません。

※平成21年9月1日現在。

メーカー指定の純正部品を使用して
安全にRCを楽しみましょう。

京商ホームページ
www.kyosho.com

※製品改良のため、予告なく仕様を変更する場合があります。
*SPECIFICATIONS ARE SUBJECT TO CHANGE WITHOUT NOTICE.
© Copyright 2009 KYOSHO CORPORATION / 禁無断転載複製
TRW152-T01

京商株式会社 〒243-0034 神奈川県厚木市船子153

●ユーザー相談室直通電話 046-229-4115

お問い合わせは：月曜～金曜 (祝祭日を除く) 10：00～18：00

60110909-1 PRINTED IN JAPAN