

※ご使用前にこの説明書を良くお読みになり十分に理解してください。  
Before beginning assembly, please read these instructions thoroughly!

- IF470 スレッドビックダンパーセット (M/MP9 TKI2)  
Threaded Big Shock Set (M/MP9 TKI2)
- IF471 スレッドビックダンパーセット (S/MP9 TKI2)  
Threaded Big Shock Set (S/MP9 TKI2)
- IS116 スレッドビックダンパーセット (L/ST-RR Evo)  
Threaded Big Shock Set (L/ST-RR Evo)

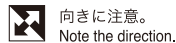


ご使用には、スチールダンパーブッシュ(No. IF346-04)の同時装着が必要です。

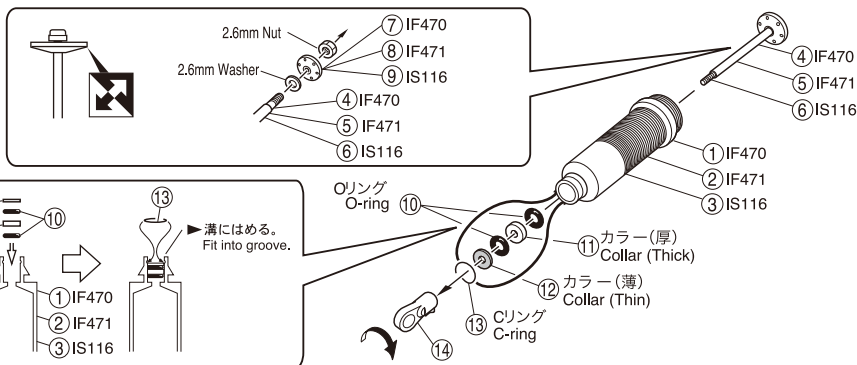
To install the big shocks, following parts are required.

- Steel Shock Bush : IF346-04

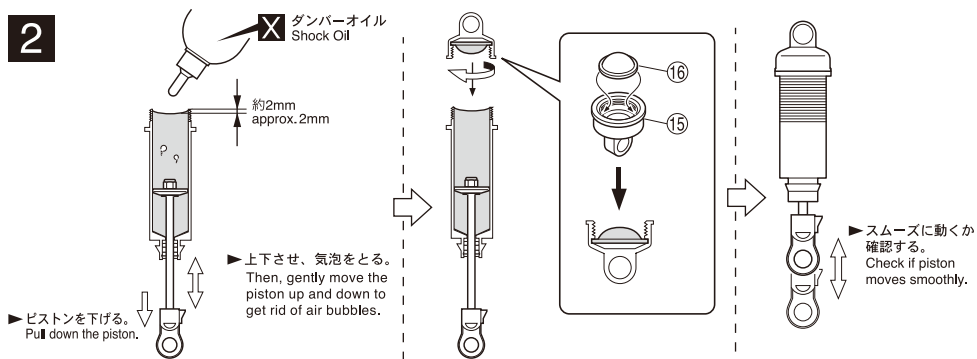
説明書に使われているマーク  
Symbols used throughout  
the instruction sheet.



1



2

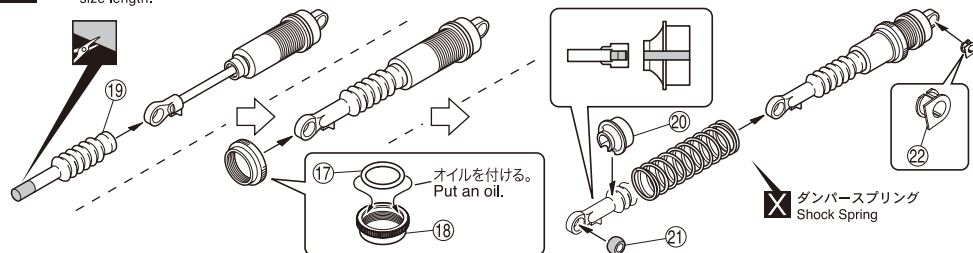


3

サイズに合わせてカットする。  
Cut according to  
size length.



⑳がササアームに干渉する場合は、ササアームの干渉部をカットして使用する。  
In case the suspension arm contacts the big shocks,  
please scrape off or cut off those areas.



# スペアパーツ SPARE PARTS

★ FOR JAPANESE MARKET ONLY.

品番 No.	パーツ名 Part Names	内容(キ-No.と入数) Quantity	定価(税込)	★発送手数料
IF337	ダンパーシャフト(L=66) Shock Shaft(L=66)	⑥ × 2	945	210一律(税込)
IF346-03	ダイアフラム(ビッダグ)用(4pcs) Diaphragm(For Big Shock/4pcs)	⑩ × 4	420	
IF346-04	スチールダンパーブッシュ(ビッダグ)用(4pcs) Steel Shock Bush(For Big Shock/4pcs)	× 4	945	
IF346-05B	ダンパーエンドキャップ(ビッダグ)用(4個) Shock End Set(For Big Shock/4Set)	⑪⑫⑭⑯ × 4	630	
IF346-07	カラー調整アダプター(ビッダグ)用(4個) Adjustment color (For Big Shock/4Set)	⑳ × 4	420	
IF346-08	ダンパーブーツ(ビッダグ)用(4pcs) Shock Boots(For Big Shock/4pcs)	⑲ × 4	840	
IF347-136	ダンパーピストン(1.367mm)用(2pcs) Big Shock Piston(φ1.367mm/2pcs) For Big Shock	⑨ × 2	525	
IF470	スレッドビッダグキャップ(M/M/MP9 TK12) Threaded Big Shock Set (M/MP9 TK12)	①④⑦⑪⑫⑬⑭⑮⑯⑰⑱⑲⑳㉑ × 2 ⑩ × 4	6510	
IF470-01	スレッドビッダグケース(M/L=55/2pcs) Threaded Big Shock Case (ML=55/2pcs)	① × 2	3465	
IF470-02	スレッドビッダグキャップ(ビッダグ)用(4pcs) Threaded Big Shock Cap (Big Shock/4pcs)	⑮ × 4	1890	
IF470-03	ダンパー調整ダイヤル(ビッダグ)用(2pcs) Shock Adjust Dial (For Big Shock/2pcs)	⑰⑱ × 2	788	
1-W200604	ワッシャー(M2x6x0.4/10ヶ入) Washer(M2x6x0.4/10pcs)	× 10	210	

品番 No.	パーツ名 Part Names	内容(キ-No.と入数) Quantity	定価(税込)	★発送手数料
IF471	スレッドビッダグキャップ(M/M/MP9 TK12) Threaded Big Shock Set (S/MP9 TK12)	②⑤⑥⑪⑫⑬⑭⑮⑯⑰⑱⑲⑳⑳ × 2 ⑩ × 4	6300	210一律(税込)
IF471-01	スレッドビッダグキャップケース(S/L=47/2pcs) Threaded Big Shock Case (S/L=47/2pcs)	② × 2	3360	
IFW140-02	ダンパーシャフト(53) Shock Shaft(53)	⑤ × 2	840	
IFW140-05	Oリングセット O-ring set	⑪⑫ × 2 ⑩⑬ × 4	840	
IFW149-02	ダンパーシャフト(63) Shock Shaft (63)	④ × 2	840	
IFW405-138	SPダンパーピストン(φ1.387mm)用(2pcs) Big Shock Piston(φ1.387mm/2pcs) For Big Shock	⑧ × 2	630	
IFW405-148	SPダンパーピストン(φ1.467mm)用(2pcs) Big Shock Piston(φ1.467mm/2pcs) For Big Shock	⑦ × 2	630	
W0204	6.8mm ハードボール(H=4.8/4pcs) 6.8mm Hard Ball (H=4.8/4pcs)	㉑ × 4	735	
IS116	スレッドビッダグキャップ(L/ST-RR Evo) Threaded Big Shock Set (L/ST-RR Evo)	③⑥⑨⑪⑫⑬⑭⑮⑯⑰⑱⑲⑳ × 2 ⑩ × 4	6930	
IS116-01	スレッドビッダグキャップケース(L/L=61/2pcs) Threaded Big Shock Case (L/L=61/2pcs)	③ × 2	3675	
1-N2630N	ナット(M2.6x3.0) ナイロン(5ヶ入) Nut(M2.6x3.0) Nylon (5pcs)	× 5	210	

# オプションパーツ OPTION PARTS

★ FOR JAPANESE MARKET ONLY.

品番 No.	パーツ名 Part Names	内容(キ-No.と入数) Quantity	定価(税込)	★発送手数料
IF346-04L	ライトウェイトダンパーブッシュ(ビッダグ)用(4pcs) Lightweight Shock Bush(For Big Shock/4pcs)	× 4	1260	210一律(税込)
IF346-09	HCダイアフラム(ビッダグ)用(4pcs) Shock Piston(φ1.267mm/2pcs) For Big Shock	× 4	525	
IF347-126	ダンパーピストン(φ1.267mm)用(2pcs) Big Shock Piston(φ1.267mm/2pcs) For Big Shock	× 2	525	
IF347-128	ダンパーピストン(φ1.267mm)用(2pcs) Big Shock Piston(φ1.267mm/2pcs) For Big Shock	× 2	525	
IF347-135	ダンパーピストン(φ1.367mm)用(2pcs) Big Shock Piston(φ1.367mm/2pcs) For Big Shock	× 2	525	
IF347-136	ダンパーピストン(φ1.367mm)用(2pcs) Big Shock Piston(φ1.367mm/2pcs) For Big Shock	× 2	525	
IF347-138	ダンパーピストン(φ1.367mm)用(2pcs) Big Shock Piston(φ1.367mm/2pcs) For Big Shock	× 2	525	
IF347-145	ダンパーピストン(φ1.467mm)用(2pcs) Big Shock Piston(φ1.467mm/2pcs) For Big Shock	× 2	525	
IF348-916	ビッダグスプリング(M/L/Blue/9-1.6L=95) Big Shock Spring(M/L/Blue/9-1.6L=95)	× 2 M&Lサイズ用 For M-Size & L-Size	1155	
IF348-1014	ビッダグスプリング(M/L/White/11-1.6L=95) Big Shock Spring(M/L/White/11-1.6L=95)	× 2 M&Lサイズ用 For M-Size & L-Size	1155	
IF348-1016	ビッダグスプリング(M/L/Blue/11-1.6L=95) Big Shock Spring(M/L/Blue/11-1.6L=95)	× 2 M&Lサイズ用 For M-Size & L-Size	1155	
IF348-1114	ビッダグスプリング(M/L/Green/11-1.4L=84) Big Shock Spring(M/L/Green/11-1.4L=84)	× 2 M&Lサイズ用 For M-Size & L-Size	1155	
IF348-1116	ビッダグスプリング(M/L/White/11-1.6L=95) Big Shock Spring(M/L/White/11-1.6L=95)	× 2 M&Lサイズ用 For M-Size & L-Size	1155	
IF348-1216	ビッダグスプリング(M/L/Purple/12-1.6L=95) Big Shock Spring(M/L/Purple/12-1.6L=95)	× 2 M&Lサイズ用 For M-Size & L-Size	1155	
IF348-1316	ビッダグスプリング(M/L/White/13-1.6L=95) Big Shock Spring(M/L/White/13-1.6L=95)	× 2 M&Lサイズ用 For M-Size & L-Size	1155	

品番 No.	パーツ名 Part Names	内容(キ-No.と入数) Quantity	定価(税込)	★発送手数料
IF350-1016	ビッダグスプリング(S/White/10-1.6L=70) Big Shock Spring(S/White/10-1.6L=70)	× 2 Sサイズ用 For S-Size	1155	210一律(税込)
IF350-714	ビッダグスプリング(S/Purple/11-1.4L=70) Big Shock Spring(S/Purple/11-1.4L=70)	× 2 Sサイズ用 For S-Size	1155	
IF350-716	ビッダグスプリング(S/Purple/11-1.6L=70) Big Shock Spring(S/Purple/11-1.6L=70)	× 2 Sサイズ用 For S-Size	1155	
IF350-814	ビッダグスプリング(S/Green/9-1.4L=70) Big Shock Spring(S/Green/9-1.4L=70)	× 2 Sサイズ用 For S-Size	1155	
IF350-816	ビッダグスプリング(S/Purple/9-1.6L=70) Big Shock Spring(S/Purple/9-1.6L=70)	× 2 Sサイズ用 For S-Size	1155	
IF350-916	ビッダグスプリング(S/Purple/9-1.6L=70) Big Shock Spring(S/Purple/9-1.6L=70)	× 2 Sサイズ用 For S-Size	1155	
IFW405-128	ダンパーピストン(φ1.267mm)用(2pcs) Big Shock Piston(φ1.267mm/2pcs) For Big Shock	× 2	630	
IS106-1016	ビッダグスプリング(M/L/White/10-1.6L=84) Big Shock Spring(M/L/White/10-1.6L=84)	× 2 Mサイズ用 For M-Size	1155	
IS106-1116	ビッダグスプリング(M/L/White/11-1.6L=84) Big Shock Spring(M/L/White/11-1.6L=84)	× 2 Mサイズ用 For M-Size	1155	
IS106-814	ビッダグスプリング(M/L/Blue/11-1.4L=84) Big Shock Spring(M/L/Blue/11-1.4L=84)	× 2 Mサイズ用 For M-Size	1155	
IS106-816	ビッダグスプリング(M/L/Blue/11-1.6L=84) Big Shock Spring(M/L/Blue/11-1.6L=84)	× 2 Mサイズ用 For M-Size	1155	
IS106-914	ビッダグスプリング(M/L/Green/9-1.4L=84) Big Shock Spring(M/L/Green/9-1.4L=84)	× 2 Mサイズ用 For M-Size	1155	
IS106-916	ビッダグスプリング(M/L/Green/9-1.6L=84) Big Shock Spring(M/L/Green/9-1.6L=84)	× 2 Mサイズ用 For M-Size	1155	
IS106-8514	ビッダグスプリング(M/L/Blue/13-1.4L=84) Big Shock Spring(M/L/Blue/13-1.4L=84)	× 2 Mサイズ用 For M-Size	1155	
IS106-9514	ビッダグスプリング(M/L/White/13-1.4L=84) Big Shock Spring(M/L/White/13-1.4L=84)	× 2 Mサイズ用 For M-Size	1155	

メーカー指定の純正部品を使用して  
安全にR/Cを楽しみましょう。

京商ホームページ  
[www.kyosho.com](http://www.kyosho.com)

※製品改良のため、予告なく仕様を変更する場合があります。  
\*SPECIFICATIONS ARE SUBJECT TO CHANGE WITHOUT NOTICE.  
© 2011 KYOSHO CORPORATION / 禁無断転載複製

京商株式会社

〒243-0034 神奈川県厚木市船子153

●ユーザー相談室直通 電話 046-229-4115

お問い合わせは:

月曜～金曜(祝祭日を除く) 13:00～19:00

61921107-1 PRINTED IN JAPAN