

スペアパーツ SPARE PARTS

品番 No.	パーツ名 Part Names
BRG001	シールドベアリング(5x10x4)4入 Shield Bearing (5x10x4 / 4pcs)
BRG005	シールドベアリング(8x16x5)2入 Shield Bearing (8x16x5 / 2pcs)
BRG022	シールドベアリング(6x10x3)2入 Shield Bearing (6x10x3 / 2pcs)
BRG031	シールドベアリング(5x11x4)2入 Shield Bearing (5x11x4 / 2pcs)
IF30-1	デフケースパッキン(5入) Diff. Case Packing (5pcs)
IF35	ステアリングピン Steering Pin
IF108B	エンジンマウント(2入/H=12.5/21-28用) Engine Mount (2pcs/H=12.5/for 21-28)
IF110	φ2.6x17ピン φ2.6x17 Pin
IF133B	ブレーキディスク Brake Disk
IF242B	マフラー(ポリッシュ/MP9 RS) Muffler (Polish/MP9 RS)
IF243B	マニホールド(MP9 RS/NEO RACE SPEC) Manifold (MP9 RS/NEO RACE SPEC)
IF273	ブレーキディスクプレート(2入/MP9 RS) Brake Disk Plate (2pcs/MP9 RS)
IF274	ブレーキパッド(2入/MP9RS) Brake Pad (2pcs/MP9RS)
IF278B	ボディマウントセット(MP9 RS) Body Mount Set (MP9 RS)
IF283	ロアサススクリュー(L=34.5/2入/MP9 RS) Lower Screw (L=34.5/2pcs/MP9 RS)
IF287	ハードアッパーアジャストロッド(スチール/リヤ/2入) Hard Upper Adjust Rod (Steel/Rear/2pcs)
IF289	リンケージセット(NEO) Linkage Set (NEO)
IF290	エンジンマウントプレート(t=4.0/L,R) Engine Mount Plate (t=4.0/L,R)
IF346-04	スチールダンパーブッシュ(ビッグダンパー用/4入) Steel Shock Bush (For Big Shock/4pcs)
IF346-05C	ダンパーエンドセット(ビッグダンパー用/4セット) Shock End Set (for Big Shock/4set)
IF346-07	ダンパーキャップブッシュセット(ビッグダンパー用/4セット) Adjustment Collar (For Big Shock/4set)
IF346-09	HC ダイアフラム(ビッグダンパー用/4入) HC Diaphragm (For Big Shock/4pcs)
IF351	シリコンスイッチブーツ(1入/MP777/ST-RR) Silicone Switch Boots (1pcs/MP777/ST-RR)
IF401BK	ウィング(ブラック/MP9) Wing (Black/MP9)
IF402	デフベベルギヤセット(MP9) Diff. Bevel Gear Set (MP9)
IF403C	デフケースセット(F&R / MP9) Diff. Case Set (F&R / MP9)
IF405B	センターデフマウント(MP9) Center Diff. Mount (MP9)
IF406-43	リングギヤ(43T/MP9) Ring Gear (43T/MP9)
IF407-13	ドライブベベルギヤ(13T/MP9) Drive Bevel Gear (13T/MP9)
IF408D	バルクヘッドセット(F&R / MP9 / MP10) Bulkhead Set (F&R / MP9 / MP10)
IF409	バンパー(MP9) Bumper (MP9)
IF411B	デフベベルシャフト(2入/MP9) Diff. Bevel Shaft (2pcs/MP9)
IF412B	デフシャフト(2入/MP9) Diff. Shaft (2pcs / MP9)
IF413B	センターデフシャフト(2入 / MP9) Center Diff. Shaft (2pcs / MP9)
IF414B	ブレーキカムセット(MP9) Brake Cam Set (MP9)
IF418B	サーボセイバーポスト(MP9) Servo Saver Post (MP9)
IF420B	ナックルアームカラー(4入 / MP9) Knuckle Arm Collar (4pcs / MP9)
IF421-01	フロントハブキャリアブッシュセット(MP9) Front Hub Carrier Bush Set (MP9)
IF432	3PC フライホイール(32mm / MP9) 3PC Flywheel (32mm / MP9)
IF443B	センターデフプレート(ガンメタリック / MP9) Center Diff. Plate (Gunmetal / MP9)
IF444D	燃料タンクセット(MP9) Fuel Tank Set (MP9)

品番 No.	パーツ名 Part Names
IF444D-1	燃料タンクブッシュセット(MP9) Fuel Tank Bush Set (MP9)
IF446C	ステアリングプレート(ガンメタリック /MP9 TKI4) Steering Plate (Gunmetal/MP9 TKI4)
IF459-2.3	フロントスタビライザーバー(2.3mm / 1入 / MP9) Front Sway Bar (2.3mm/1pc/MP9)
IF460-2.5	リヤスタビライザーバー(2.5mm / 1入 / MP9) Rear Sway Bar (2.5mm / 1pc / MP9)
IF462H	5.8mm 座付ハードボール(2入 / MP9) 5.8mm Flanged Hard Ball (2pcs / MP9)
IF463H	7.8mm 座付ハードボール(2入 / IF56) 7.8mm Flanged Hard Ball (2pcs / IF56)
IF465H	7.8mm ツバ付ハードボール(2入 / IF55) 7.8mm Taper Hard Ball (2pcs / IF55)
IF467B	ロングキングピンセット(MP9) Long King Pin Set (MP9)
IF469B	エアークリーナーセット(MP9 TKI2) Air Clearer (MP9 TKI2)
IF469-01	エアークリーナー スポンジ(2入 /MP9 TKI2) Air Cleaner Sponge (2pcs/MP9)
IF470-02B	スレテッドビッグダンパーキャップ(ビッグダンパー /4入) Threaded Big Shock Cap (Big Shock/4pcs)
IF470-03BKB	ダンパーアジャストダイヤル(ビッグダンパー用/2入 / ブラック) Shock Adjust Dial (for Big Shock/2pcs/Black)
IF476	3PC フライホイールナット(MP9) 3PC Flywheel Nut (MP9)
IF478	バッテリーボックスセット(MP9 TKI3) Battery Box Set (MP9 TKI3)
IF479B	レシーバーボックスセット(MP9 TKI3) Receiver Box Set (MP9 TKI3)
IF481B	タンクステーセット(MP9 TKI3) Fuel Tank Stay Set (MP9 TKI3)
IF484-02	ダンパーシャフト(57) Shock Shaft (57)
IF489	ステアリングロッドセット(4x50mm/2入 /MP9 TKI4) Steering Rod Set (4x50mm/2pcs/MP9 TKI4)
IF602	メカプレート(ガンメタリック /MP10) Radio Plate (Gunmetal/MP10)
IF607	フロントロアサスホルダー(F / ガンメタリック /MP10) Front Lower Sus. Holder (F/Gunmetal/MP10)
IF612SC	リヤロアサスアーム(L,R/ ソフト /MP10) Rear Lower Sus. Arm (L,R/Soft/MP10)
IF613HB	ハードリヤハブキャリア(MP10) Hard Rear Hub Carrier (MP10)
IF613HB-01	リヤハブブッシュセット(MP10) Rear Hub Carrier Bush Set (MP10)
IF614	サイドガード(MP10) Side Guard (MP10)
IF615	ワンピースウイングステー(MP10) One Piece Wing Stay (MP10)
IF616WB	カラーサスブッシュセット(ホワイト /MP10) Color Sus. Bush Set (White/MP10)
IF617	アッパーアームセット(MP10) Upper Arm Set (MP10)
IF618B	トルクロッドセット(MP10) Chassis Brace Set (MP10)
IF619B	ボディマウントセット(MP10) Body Mount Set (MP10)
IF620B	スタビボールエンド(MP10) Sway Bar Ball End (MP10)
IF624-65	HD サスシャフト(4.5x65mm/2入 /MP9) HD Sus. Shaft (4.5x65mm/2pcs/MP9)
IF624-69	HD サスシャフト(4.5x69mm/2入 /MP9) HD Sus. Shaft (4.5x69mm/2pcs/MP10)
IF625SB	HD フロントロアサスアーム(L,R/ ソフト /MP10) HD Front Lower Sus. Arm (L,R/Soft/MP10)
IF626B	HD コーティングダンパーセット(L=50/MP10) HD Coating Shock Set (L=50/MP10)
IF626B-01	HD コーティングダンパーケース(L=50/2入) HD Coating Shock Case (L=50/2pcs)
IF627	センタースイングシャフト(L=86/1入 /MP10 TKI3) Center Swing Shaft (L=86/1pc/MP10 TKI3)
IF630	フロントアッパープレート(MP10 TKI3) Front Upper Plate (MP10 TKI3)
IF651	メインシャシー(MP10 RS) Main Chassis (MP10 RS)
IF652	リヤサスホルダー(MP10 RS) Rear Sus. Holder (MP10 RS)
IF653	フロントダンパーステー(MP10 RS) Front Shock Stay (MP10 RS)
IF654	リヤダンパーステー(MP10 RS) Rear Shock Stay (MP10 RS)

スペアパーツ SPARE PARTS

品番 No.	パーツ名 Part Names
IF655	ナックルアーム(L,R/MP10 RS) Knuckle Arm (L,R/MP10 RS)
IF656	フロントロアサスホルダー(R/MP10RS) Front Lower Sus. Holder (R/MP10 RS)
IF657	リアロアサスホルダー(F/MP10 RS) Rear Lower Sus. Holder (F/MP10 RS)
IF658	マフラスター(MP10 RS) Muffler Stay (MP10 RS)
IFB119RD	インファerno MP10 デコレーションボディセット(レッド) INFERNO MP10 Decoration Body Set (Red)
IFH006W	ディッシュホイール(4入/ホワイト/MP9 TKI4) Dish Wheel (4pcs/White/MP9 TKI4)
IFT002B	K-BLOX タイヤ(2入) K-BLOX Tire (2pcs)
※ IFS005-816	ビッグダンパースプリング(ブラック/8-1.6/L=72) Big Shock Spring (Black/8-1.6/L=72)
※ IFS006-10516	ビッグダンパースプリング(ブラック/10.5-1.6/L=86) Big Shock Spring (Black/10.5-1.6/L=86)
IFW53	3PC クラッチスプリング(1.00) 3PC Clutch Spring (1.00)
IFW140-05	Oリングセット O-ring Set
IFW140-06	Oリング(Φ1.9x3.4) O-ring (Φ1.9x3.4)
IFW143B	フライホイールテーパコレットセット Fly Wheel Tapered Collet Set
IFW415B	ハードリアロアサスシャフトスクリュー(3.5x49mm / 2入 / MP9) Hard Rear Lower Sus. Shaft Screw (3.5x49mm / 2pcs / MP9)
※ IFW416	6.8mm ハードボール(H=8.7/2入/MP9) 6.8mm Hard Ball (H=8.7/2pcs/MP9)
※ IFW417	6.8mm ハードボール(H=10.2/2入/MP9) 6.8mm Hard Ball (H=10.2/2pcs/MP9)
IFW425	HD リヤユニバーサルスイングシャフト(L=93/2入/MP9 TKI3) HD Rear Universal Swing Shaft (L=93/2pcs/MP9 TKI3)
※ IFW459C	サーボセイバーアッセンブリー(ハードスプリング仕様/MP10) Servo Saver Assy (Hard Spring Type/MP10)
IFW468B	フロントハブキャリアセット(L,R/17.5"/MP9) Front Hub Carrier Set (L,R/17.5"/MP9)
※ IFW472GM	ホイールナット(ガンメタ/4入/セレーション付) Wheel Nut (Gunmetal/4pcs/for Serration)
IFW616	HD センターカップジョイント(1入/MP10/MP9RS/IF280B) HD Center Cup Joint (1pc/MP10/MP9RS/IF280B)
IFW617	センタースイングシャフト(L=121/1入/MP10) Center Swing Shaft (L=121/1pc/MP10)
※ IFW625	ホイールハブ(ガンメタリック/2入/MP10 TKI2) Wheel Hub (Gunmetal / 2pcs / MP10 TKI2)
※ IFW634-46S	ライトウェイトスパークギヤ(46T/MP10/w/IF403B) Light Weight Spur Gear (46T/MP10/w/IF403B)
※ IS215B	HD コーティングダンパーセット(L=58/MP10T) HD Coating Shock Set (L=58/MP10T)
※ IS215-01	HD コーティングダンパーケース(L=58/2入) HD Coating Shock Case (L=58/2pcs)
IS215-02	ダンパーシャフト(L=66) Shock Shaft (L=66)
LA43B	ボールエンド 5.8φ(12入) 5.8mm Ball End (12pcs)
ORG06B	シリコンOリング(P6/オレンジ)15入 Silicone O-Ring (P6/Orange) 15pcs
※ W0201H	5.8mm ハードボール(5入) 5.8mm Hard Ball (5pcs)
※ W0204	6.8mm ハードボール(H=4.8/4入) 6.8mm Hard Ball (H=4.8/4pcs)

品番 No.	パーツ名 Part Names
1-W300910	ワッシャー(M3x9x1.0 / 10入) Washer (M3x9x1.0 / 10pcs)
1-W401005	ワッシャー(M4x10x0.5/10入) Washer (M4x10x0.5/10pcs)
1-W451005	ワッシャー(M4.5x10x0.5 / 10入) Washer (M4.5x10x0.5 / 10pcs)
1-W701105	ワッシャー(M7x11x0.5/5入) Washer (M7x11x0.5/5pcs)
1701BK	カラーストラップ(M/ブラック)18入 Color Strap (M/Black) 18pcs
1708B	カラーアンテナ黒キャップツキ(4入) Color Antenna (Black/4pcs)
39514-1	スプリング(マニホールド用) Spring for Manifold
74031	KE21SP エンジン KE21SP Engine
82135	Syncro KR-331 受信機(単品) Syncro KR-331 Receiver
82141	バッテリーホルダー(Syncro用/3ピン) Battery Holder (Syncro/3pin)
82142	スイッチ(Syncro.受信機用/3ピン) Switch (Syncro for Receiver / 3pin)
82276	サーボホーン(2入) Servo Horn Set (2pcs)
82280	サーボ KS5071-09MW Servo KS5071-09MW
92213B	燃料チューブ(2.4x6x1000mm) Fuel Tube (2.4x6x1000mm)
※ 92515	耐熱マフラージョイントパイプ(21用/2入) Muffler Joint Pipe (for 21/2pcs)
92638	スナップピン(10入) Snap Pin (10pcs)
※ 92653H	5.8mm ハードボールジョイント(3.0穴/4入) 5.8mm Hard Ball Joint (3.0 hole / 4pcs)
※ 96643	5x7mm シムセット(0.1/0.2/0.3mm/各10入) 5x7mm Shim Set (0.1/0.2/0.3mm/10pcs)
96772	13x16x0.15mm シム SUS(10入) 13x16x0.15mm Shim SUS
96774	5x20x0.2mm シム(5入) 5x20x0.2mm Shim (5pcs)
97002	ボディピン(1.6mm/10入/FM29) Body Pin (1.6mm/10pcs/FM29)
97008-36H	ハードアジャストロッド(3x36mm / 2入) Hard Adjust Rod (3x36mm / 2pcs)
97011-128B	ピン(2.5x12.8mm/6入) Pin (2.5x12.8mm/6pcs)
※ 97035LW-13	ワンピースクラッチベル 13T (ライトウエイト) One Piece Clutch Bell 13T (Light Weight)
97039-25	スクリューピン(3x25mm/4入) Screw Pin (3x25mm/4pcs)
97045	マフラーガスケット(21-28クラス/5入) Muffler Gasket (21-28 Class/5pcs)
※ 97049GM	リンケージストッパー(2mm/ガンメタ/5入) Linkage Stopper (2mm/Gunmetal/5pcs)
97051	φ6.8 ボールエンド(HG/8入) φ6.8 Ball End (HG/8pcs)
97053	3PC ADC クラッチシューセット 3PC ADC Clutch Shoe Set

※ 一部パーツ販売していないパーツがあります。その場合、代替パーツ品番が記入されています。
 Note that some parts are not sold as spare parts!
 Einige Teile sind nicht einzeln erhältlich!
 Attention ! Certaines pièces ne sont pas vendues au détail.
 Algunas piezas no se venden por separado.

※ スペア/オプションパーツ価格はWEBサイトをご覧ください。
 Please see the website for spare & option parts prices.

www.kyosho.com



オプションパーツ OPTIONAL PARTS

品番 No.	パーツ名 Part Names
IF346-03	ダイアフラム(ビッグダンパー用 /4 入) Diaphragm (For Big Shock/4pcs)
IF346-04LB	ライトウェイトダンパーブッシュ(ビッグダンパー用 /4 入) L/Weight Shock Bush (For Big Shock/4pcs)
IF347-126	ダンパーピストン(φ1.2x6 穴 /2 入 / ビッグダンパー用) Shock Piston (φ1.2x6Hole/2pcs/For Big Shock)
IF347-128	ダンパーピストン(φ1.2x8 穴 /2 入 / ビッグダンパー用) Shock Piston (φ1.2x8Hole/2Pcs/For Big Shock)
IF347-135	ダンパーピストン(φ1.3x5 穴 /2 入 / ビッグダンパー用) Shock Piston (φ1.3x5Hole/2pcs/For Big Shock)
IF347-136	ダンパーピストン(φ1.3x6 穴 /2 入 / ビッグダンパー用) Shock Piston (φ1.3x6Hole/2pcs/For Big Shock)
IF347-138	ダンパーピストン(φ1.3x8 穴 /2 入 / ビッグダンパー用) Shock Piston (φ1.3x8Hole/2pcs/For Big Shock)
IF347-145	ダンパーピストン(φ1.4x5 穴 /2 入 / ビッグダンパー用) Shock Piston (φ1.4x5Hole/2pcs/For Big Shock)
IF347-155	ダンパーピストン(φ1.5x5 穴 /2 入 / ビッグダンパー用) Shock Piston (φ1.5x5Hole/2pcs/For Big Shock)
IF350-6514	ビッグダンパースプリング(S/ グレー /6.5-1.4/L=70) Big Shock Spring (S/Gray/6.5-1.4/L=70)
IF350-714	ビッグダンパースプリング(S/ ライトブルー /7-1.4/L=70) Big Shock Spring (S/Light Blue/7-1.4/L=70)
IF350-7514	ビッグダンパースプリング(S/ オレンジ /7.5-1.4/L=70) Big Shock Spring (S/Orange/7.5-1.4/L=70)
IF415	ブレーキローター(30mm / MP9) Brake Rotor (30mm / MP9)
IF421	フロントハブキャリア(MP9) Front Hub Carrier (MP9)
IF430	エンジンマウント(MP9) Engine Mount (MP9)
IF444-02KY	燃料タンクレバー(蛍光イエロー /2 入) Fuel Tank Lever (F-Yellow/2pcs)
IF454C	リンケージセット(MP9) Linkage Set (MP9)
IF455	ウィングワッシャー(ガンメタリック /2 入 /MP9) Wing Washer (Gunmetal/2pcs/MP9)
IF459-2.1	フロントスタビライザーバー(2.1mm / 1 入 / MP9) Front Sway Bar (2.1mm/1pc/MP9)
IF459-2.2	フロントスタビライザーバー(2.2mm / 1 入 / MP9) Front Sway Bar (2.2mm/1pc/MP9)
IF459-2.4	フロントスタビライザーバー(2.4mm / 1 入 / MP9) Front Sway Bar (2.4mm/1pc/MP9)
IF459-2.5	フロントスタビライザーバー(2.5mm / 1 入 / MP9) Front Sway Bar (2.5mm/1pc/MP9)
IF459-2.6	フロントスタビライザーバー(2.6mm / 1 入 / MP9) Front Sway Bar (2.6mm/1pc/MP9)
IF459-2.7	フロントスタビライザーバー(2.7mm / 1 入 / MP9) Front Sway Bar (2.7mm/1pc/MP9)
IF459-2.8	フロントスタビライザーバー(2.8mm / 1 入 / MP9) Front Sway Bar (2.8mm/1pc/MP9)
IF459-2.9	フロントスタビライザーバー(2.9mm/1 入 /MP9/MP10) Front Sway Bar (2.9mm/1pc/MP9/MP10)
IF460-2.3	リヤスタビライザーバー(2.3mm / 1 入 / MP9) Rear Sway Bar (2.3mm/1pc/MP9)
IF460-2.4	リヤスタビライザーバー(2.4mm / 1 入 / MP9) Rear Sway Bar (2.4mm/1pc/MP9)
IF460-2.6	リヤスタビライザーバー(2.6mm / 1 入 / MP9) Rear Sway Bar (2.6mm/1pc/MP9)
IF460-2.7	リヤスタビライザーバー(2.7mm/1 入 /MP9) Rear Sway Bar (2.7mm/1pc/MP9)
IF460-2.8	リヤスタビライザーバー(2.8mm/1 入 /MP9) Rear Sway Bar (2.8mm/1pc/MP9)
IF460-2.9	リヤスタビライザーバー(2.9mm/1 入 /MP9/MP10) Rear Sway Bar (2.9mm/1pc/MP9/MP10)
IF460-3.0	リヤスタビライザーバー(3.0mm / 1 入 / MP9) Rear Sway Bar (3.0mm/1pc/MP9)
IF475	サーボセイバーアジャスターズポンジ(2 入) Servo Saver Adjust Sponge (2pcs)
IF488	アルミナックルアーム(L,R/ ガンメタリック /MP9 TKI4) Aluminum Knuckle Arm (L,R/Gunmetal/MP9 TKI4)
IF491KG	ウィング(蛍光グリーン /MP9 TKI4) Wing (F-Green/MP9 TKI4)
IF491KO	ウィング(蛍光オレンジ /MP9 TKI4) Wing (F-Orange/MP9 TKI4)
IF491KR	ウィング(蛍光レッド /MP9 TKI4) Wing (F-Red/MP9 TKI4)
IF491KY	ウィング(蛍光イエロー /MP9 TKI4) Wing (F-Yellow/MP9 TKI4)
IF491W	ウィング(ホワイト /MP9 TKI4) Wing (White/MP9 TKI4)
IF601	ハードメインシャシー(MP10) Hard Main Chassis (MP10)

品番 No.	パーツ名 Part Names
IF610	リアロアサスホルダー(R/ ガンメタリック /MP10) Rear Lower Sus. Holder (R/Gunmetal/MP10)
IF612HC	リアロアサスアーム(L,R/ ハード /MP10) Hard Rear Lower Sus. Arm (L,R/Hard/MP10)
IF616KG	カラーサスブッシュセット(蛍光グリーン /MP10) Color Sus. Bush Set (F-Green/MP10)
IF616KY	カラーサスブッシュセット(蛍光イエロー /MP10) Color Sus. Bush Set (F-Yellow/MP10)
IF625HB	HD フロントロアサスアーム(L,R/ ハード /MP10) HD Front Lower Sus. Arm (L,R/Hard/MP10)
IF625SSB	フロントロアサスアーム(L,R/SS/MP10) Front Lower Sus. Arm (L,R/SS/MP10)
IFB008H	ボディ(MP9 TKI4/1.0mm/ ハード) Body (MP9 TKI4/1.0mm/Hard)
IFB021	ボディ(MP10/0.8mm) Body (MP10/0.8mm)
IFB021H	ボディ(MP10/1.0mm/ ハード) Body (MP10/1.0mm/Hard)
IFB023	ボディ(MP10 TKI2/0.8mm) Body (MP10 TKI2/0.8mm)
IFB023H	ボディ(MP10 TKI2/1.0mm/ ハード) Body (MP10 TKI2/1.0mm/Hard)
IFD411	デカール(MP10) Decal (MP10)
IFD411KY	デカール(蛍光イエロー /MP10) Decal (F-Yellow/MP10)
IFF001KRB	バッテリー&レシーバーボックスセット(蛍光レッド /MP10/MP9) Battery & Receiver Box Set (F-Red/MP10/MP9)
IFF001KYB	バッテリー&レシーバーボックスセット(蛍光イエロー /MP10/MP9) Battery & Receiver Box Set (F-Yellow/MP10/MP9)
IFF001WB	バッテリー&レシーバーボックスセット(ホワイト /MP10/MP9) Battery & Receiver Box Set (White/MP10/MP9)
IFF005KR	カラーサイドガード(蛍光レッド /MP10) Color Side Guard (F-Red/MP10)
IFF005KY	カラーサイドガード(蛍光イエロー /MP10) Color Side Guard (F-Yellow/MP10)
IFF005W	カラーサイドガード(ホワイト /MP10) Color Side Guard (White/MP10)
IFH006KG	ディッシュホイール(4 入 / 蛍光グリーン /MP9 TKI4) Dish Wheel (4pcs/F-Green/MP9 TKI4)
IFH006KO	ディッシュホイール(4 入 / 蛍光オレンジ /MP9 TKI4) Dish Wheel (4pcs/F-Orange/MP9 TKI4)
IFH006KR	ディッシュホイール(4 入 / 蛍光レッド /MP9 TKI4) Dish Wheel (4pcs/F-Red/MP9 TKI4)
IFH006KY	ディッシュホイール(4 入 / 蛍光イエロー /MP9 TKI4) Dish Wheel (4pcs/F-Yellow/MP9 TKI4)
IFH006KY-H	ハードディッシュホイール(4 入 / 蛍光イエロー /MP9 TKI4) Hard Dish Wheel (4pcs/F-Yellow/MP9 TKI4)
IFH006W-H	ハードディッシュホイール(4 入 / ホワイト /MP9 TKI4) Hard Dish Wheel (4pcs/White/MP9 TKI4)
IFS001-715	ビッグダンパースプリング(ブルー /7-1.5/L=70) Big Shock Spring (Blue/7-1.5/L=70)
IFS001-7515	ビッグダンパースプリング(レッド /7.5-1.5/L=70) Big Shock Spring (Red/7.5-1.5/L=70)
IFS001-815	ビッグダンパースプリング(ライトパープル /8-1.5/L=70) Big Shock Spring (Light Purple/8-1.5/L=70)
IFS002-8515	ビッグダンパースプリング(レッド /8.5-1.5/L=81) Big Shock Spring (Red/8.5-1.5/L=81)
IFS002-915	ビッグダンパースプリング(ライトパープル /9-1.5/L=81) Big Shock Spring (Light Purple/9-1.5/L=81)
IFS003-1015	ビッグダンパースプリング(ライトパープル /10-1.5/L=85) Big Shock Spring (Light Purple/10-1.5/L=85)
IFS003-915	ビッグダンパースプリング(ブルー /9-1.5/L=85) Big Shock Spring (Blue/9-1.5/L=85)
IFS003-9515	ビッグダンパースプリング(レッド /9.5-1.5/L=85) Big Shock Spring (Red/9.5-1.5/L=85)
IFS004-10514	ビッグダンパースプリング(ライトブルー /10.5-1.4/L=95) Big Shock Spring (LightBlue/10.5-1.4/L=95)
IFS004-1114	ビッグダンパースプリング(オレンジ /11-1.4/L=95) Big Shock Spring (Orange/11-1.4/L=95)
IFS005-8516	ビッグダンパースプリング(ブラウン /8.5-1.6/L=72) Big Shock Spring (Brown/8.5-1.6/L=72)
IFS006-1116	ビッグダンパースプリング(ブラウン /11-1.6/L=86) Big Shock Spring (Brown/11-1.6/L=86)
IFW52B	3PC クラッチシュー 3PC Clutch Shoe
IFW53HB	3PC クラッチスプリング(1.10) 3PC Clutch Spring (1.10)
IFW53MB	3PC クラッチスプリング(0.95) 3PC Clutch Spring (0.95)
IFW53SB	3PC クラッチスプリング(0.90) 3PC Clutch Spring (0.90)

オプションパーツ OPTIONAL PARTS

品番 No.	パーツ名 Part Names
IFW136	3PC アルミクラッチシュー 3PC Aluminum Clutch Shoe
IFW154	ダンパーブーツ Shock Boots
IFW324-01	ディスクプレートボルト (16.5mm/acre ブレーキ用 /4 入) Disk Plate Bolt (16.5mm/for acre Brake/4pcs)
IFW339B	3PC HD アルミクラッチシュー 3PC HD Aluminum Clutch Shoe
IFW401B	SP アルミメカポスト (ガンメタリック /4 入 /MP9) SP Aluminum Radio Post (Gunmetal/4pcs/MP9)
IFW405-128	SP ダンパーピストン (φ1.2x8 穴 /2 入 /ビッグダンパー) SP Shock Piston (φ1.2x8 Hole/2pcs/for Big Boa Shock)
IFW405-138	SP ダンパーピストン (φ1.3x8 穴 /2 入 /ビッグダンパー) SP Shock Piston (φ1.3x8 Hole/2pcs/for Big Boa Shock)
IFW405-148	SP ダンパーピストン (φ1.4x8 穴 /2 入 /ビッグダンパー) SP Shock Piston (φ1.4x8 Hole/2pcs/for Big Boa Shock)
IFW412	アルミフロントハブキャリアセット (L,R/ ガンメタリック /MP9) Aluminum Front Hub Carrier Set (L,R/Gunmetal/MP9)
IFW426	アルミ AMB ホルダー (MP9 TKI3) Aluminum AMB Holder (MP9 TKI3)
IFW428	スイッチプレート (スタンダード /ガンメタリック /MP9 TKI3) Switch Plate (Standard/Gunmetal/MP9 TKI3)
IFW429	スイッチプレート (電子スイッチ用 /ガンメタリック /MP9 TKI3) Switch Plate (E-Switch/Gunmetal/MP9 TKI3)
IFW436	アルミフロントハブキャリアセット (L,R/16° /ガンメタリック /MP9) Al Front Hub Carrier Set (L,R/16°/Gunmetal/MP9)
IFW438-05	リヤハブキャリアセッティングウェイト (5g/2 入 /MP9) Rear Hub Carrier Setting (5g/2pcs/MP9)
IFW438-10	リヤハブキャリアセッティングウェイト (10g/2 入 /MP9) R-Hub Carrier Setting Weight (10g/2pcs/MP9)
IFW438-15	リヤハブキャリアセッティングウェイト (15g/2 入 /MP9) R-Hub Carrier Setting Weight (15g/2pcs/MP9)
IFW446	アルミ車高ゲージ (ガンメタリック /MP9) Aluminum Ride Height Gauge (Gunmetal/MP9)
IFW448	アルミロングレンジステアリングサーボホーン (フタバ用 /MP9/ST-RR) Al Long Range Steering Servo Horn (FUTABA/MP9/ST-RR)
IFW449	アルミロングレンジステアリングサーボホーン (サンワ /KO 用 /MP9/ST-RR) Al Long Range Steering Servo Horn (SANWA/KO/MP9/ST-RR)
IFW450	アルミハードアッパーサーボセイバー (MP9) Aluminum Hard Upper Servo Saver (MP9)
IFW453	マニホールドサポート (INFERNO MP9) Manifold Support (INFERNO MP9)
IFW454	アルミスロットルサーボホーン (フタバ用 /MP9) Aluminum Throttle Servo Horn (FUTABA/MP9)
IFW455	アルミスロットルサーボホーン (サンワ /KO 用 /MP9) Aluminum Throttle Servo Horn (SANWA/KO/MP9)
IFW457-814	ビッグダンパースプリング (ライトブルー /8-1.4/L=78) Big Shock Spring (Light Blue/8-1.4/L=78)
IFW457-8514	ビッグダンパースプリング (オレンジ /8.5-1.4/L=78) Big Shock Spring (Orange/8.5-1.4/L=78)
IFW461	アルミフロントハブキャリアセット (L,R/19° /ガンメタリック /MP9) Al Front Hub Carrier Set (L,R/19°/Gunmetal/MP9)
IFW467	ライトウェイトデフベベルシャフト (2 入 /MP9) L/Weight Diff. Bevel Shaft (2pcs/MP9)
IFW469	エアレーションキャップセット (スレッドビッグダンパー /MP9) Aeration Cap Set (Threaded Big Shock/MP9)
IFW472BL	ホイールナット (ブルー /4 入 /セレーション付) Wheel Nut (Blue/4pcs/for Serration)
IFW472R	ホイールナット (レッド /4 入 /セレーション付) Wheel Nut (Red/4pcs/for Serration)
IFW473	ブレーキパッド (MP9) Brake Pad (MP9)
IFW474	アルミフロントハブキャリアセット (L,R/17.5° /ガンメタリック /MP9) Al Front Hub Carrier Set (L,R/17.5°/Gunmetal/MP9)
IFW601B	チタンロッドセット (MP10) Titanium Rod Set (MP10)
IFW602	チタンビスセット (MP10) Titanium Screw Set (MP10)
IFW603B	3PC クラッチセット (MP9/MP10) 3PC Clutch Set (MP9/MP10)
IFW604B-10	フロントシャシーウェイト (10g/MP10/MP9e EVO.) Front Chassis Weight (10g/MP10/MP9e EVO.)
IFW604B-20	フロントシャシーウェイト (20g/MP10/MP9e EVO.) Front Chassis Weight (20g/MP10/MP9e EVO.)
IFW605B-10	リヤシャシーウェイト (10g/MP10/MP9e EVO.) Rear Chassis Weight (10g/MP10/MP9e EVO.)
IFW605B-20	リヤシャシーウェイト (20g/MP10/MP9e EVO.) Rear Chassis Weight (20g/MP10/MP9e EVO.)
IFW606B	ブラスリヤハブブッシュセット (MP10) Brass Rear Hub Carrier Bush Set (MP10)
IFW608B	アルミリヤハブキャリア (L,R/ ガンメタリック /MP10) Aluminum Rear Hub Carrier (L,R/Gunmetal/MP10)

品番 No.	パーツ名 Part Names
IFW609B	アルミステアリングサーボホーン (フタバ用 /18.5mm/MP10/MP9) Aluminum Steering Servo Horn (FUTABA/18.5/MP10/MP9)
IFW610B	アルミステアリングサーボホーン (サンワ /KO 用 /18.5mm/MP10/MP9) Aluminum Steering Servo Horn (SANWA/KO/18.5/MP10/MP9)
IFW611B-0	ブラスフロントハブキャリアブッシュ (0/MP10) Brass Front Hub Carrier Bush (0/MP10)
IFW611B-1	ブラスフロントハブキャリアブッシュ (± 1/MP10) Brass Front Hub Carrier Bush (± 1/MP10)
IFW612B	ライトウェイトロングダンパーブッシュ (リヤ用 /MP10/2 入) L/Weight Long Shock Bush (Rear/MP10/2pcs)
IFW613	HD キャップユニバーサルスイングシャフト (2 入 /94/MP10) HD Cap U-Swing Shaft (2pcs/94/MP10)
IFW614	HD キャップセンターユニバーサルスイングシャフト (1 入 /82/MP10) HD Cap C-Universal Swing Shaft (1pc/82/MP10)
IFW615	HD キャップセンターユニバーサルスイングシャフト (1 入 /116/MP10) HD Cap C-Universal Swing Shaft (1pc/116/MP10)
IFW616	HD センターカップジョイント (1 入 /MP10/MP9RS/IF280B) HD Center Cup Joint (1pc/MP10/MP9RS/IF280B)
IFW617	センタースイングシャフト (L=121/1 入 /MP10) Center Swing Shaft (L=121/1pc/MP10)
IFW621	スチールデフベベルギヤセット (12T/18T/F,R 用 /MP10/MP9) Steel Diff.Bevel Gear Set (12T/18T/F,R/MP10/MP9)
IFW621-01	デフベベルシャフト (27.3/2 入 /F,R 用 /MP10/MP9) Diff. Bevel Shaft (27.3/2pcs/F,R/MP10/MP9)
IFW622	スチールデフベベルギヤセット (12T/18T/ センター用 /MP10/MP9) Steel Diff.Bevel Gear Set (12T/18T/Center/MP10/MP9)
IFW622-01	デフベベルシャフト (31.8/2 入 / センター用 /MP10/MP9) Diff. Bevel Shaft (31.8/2pcs/Center/MP10/MP9)
IFW623	HD フロントダンパーステー (50/MP10) HD Front Shock Stay (50/MP10)
IFW624	HD リヤダンパーステー (58/MP10) HD Rear Shock Stay (58/MP10)
IFW625N	ホイールハブ (ナロー /ガンメタリック / 2 入 /MP10 TKI2) Wheel Hub (Narrow / Gunmetal / 2pcs / MP10 TKI2)
IFW625W	ホイールハブ (ワイド /ガンメタリック /2 入 /MP10 TKI2) Wheel Hub (Wide/Gunmetal/2pcs/MP10 TKI2)
IFW626	カーボンアッパープレート (MP10) Carbon Upper Plate (MP10)
IFW627	カーボンセンターデフプレート (MP10) Carbon Center Diff. Palte (MP10)
IFW628	カーボンメカプレート (MP10) Carbon Radio Plate (MP10)
IFW629B	アルミフロントハブキャリアセット (L,R/22° /ガンメタリック /MP10) Al Front Hub Carrier Set (L,R/22°/Gunmetal/MP10)
IFW630	カーボン AMB ホルダー (MP10/MP9) Carbon AMB Holder (MP10/MP9)
IFW631	カーボンフロントダンパーステー (50/MP10) Carbon Front Shock Stay (50/MP10)
IFW632	カーボンリヤダンパーステー (58/MP10) Carbon Rear Shock Stay (58/MP10)
IFW633	ライトウェイトショートダンパーブッシュ (MP10/2 入) L/Weight Short Shock Bush (MP10/2pcs)
IFW634-45S	ライトウェイトスパークギヤ (45T/MP10/w/IF403B) Light Weight Spur Gear (45T/MP10/w/IF403B)
IFW634-47S	ライトウェイトスパークギヤ (47T/MP10/w/IF403B) Light Weight Spur Gear (47T/MP10/w/IF403B)
IFW635	カーボンフロントダンパーステー (47/MP10) Carbon Front Shock Stay (47/MP10)
IFW636	3PC HD LW アルミクラッチシュー 3PC HD LW Aluminum Clutch Shoe
IFW637-09	3PC クラッチスプリング (LW 用 /0.90) 3PC Clutch Spring (for LW/0.90)
IFW637-09S	3PC クラッチスプリング (LW 用 /0.95) 3PC Clutch Spring (for LW/0.95)
IS106-7514	ビッグダンパースプリング (M/ グレー /7.5-1.4/L=84) Big Shock Spring (M/Gray/7.5-1.4/L=84)
IS106-814	ビッグダンパースプリング (M/ ライトブルー /8-1.4/L=84) Big Shock Spring (M/Light Blue/8-1.4/L=84)
IS106-816	ビッグダンパースプリング (M/ ブルー /8-1.6/L=84) Big Shock Spring (M/Blue/8-1.6/L=84)
TBT0336	ターンバックルロッド (チタン /3x36/1 入) Turmbuckle Rod (Titanium/3x36/1pc)
TBT0450	ターンバックルロッド (チタン /4x50/2 入) Turmbuckle Rod (Titanium/4x50/2pcs)
TBT0538	ターンバックルロッド (チタン /5x38/2 入) Turmbuckle Rod (Titanium/5x38/2pcs)
W0202H	6.8mm ハードボール (5 入) 6.8mm Hard Ball (5pcs)
36372W	ショックオイルデカール (ホワイト) Shock Oil Decal (White)
36372Y	ショックオイルデカール (イエロー) Shock Oil Decal (Yellow)

オプションパーツ OPTIONAL PARTS

品番 No.	パーツ名 Part Names
92214	SP マフラープレッシャーチューブ (2.4x6x500mm) SP Muffler Pressure Tube (2.4x6x500mm)
97035LW-14	ワンピースクラッチベル 14T (ライトウエイト) One Piece Clutch Bell 14T (Light Weight)
1-N2630NA-GM	ナット (M2.6x3.0) ナイロン (アルミ / ガンメタ /5 入) Nut(M2.6x3.0) Nylon (Aluminium/Gunmetal/5pcs)
1-N3033NA-GM	ナット (M3x3.3) ナイロン (アルミ / ガンメタ /5 入) Nut(M3x3.3)Nylon (Aluminum /Gunmetal/5pcs)
1-S12606HT	ボタンビス (M2.6x6) (ヘックス /チタン /5 入) Button Screw(Hex/Titanium/M2.6x6/5pcs)

その他 OTHERS

品番 No.	パーツ名 Part Names	内容 Description
80823 BK	Big K 2.0 ピットマット ブラック Big K 2.0 Pit Mat Black (61x122cm)	サイズ / 1200x600mm Size / 1200x600mm
80823 R	Big K 2.0 ピットマット レッド Big K 2.0 Pit Mat Red (61x122cm)	サイズ / 1200x600mm Size / 1200x600mm

品番 No.	パーツ名 Part Names	内容 Description
96161B	セッティングウエイト Setting Weight	バランス取用ウエイト Weights for balance adjustment
96165B	アルミテープ (40x2500mm) Aluminum Tape (40x2500mm)	ボディの補修、補強用テープ Tape to repair/reinforce body 配線の固定にも最適 Most suitable for fixation of the wiring

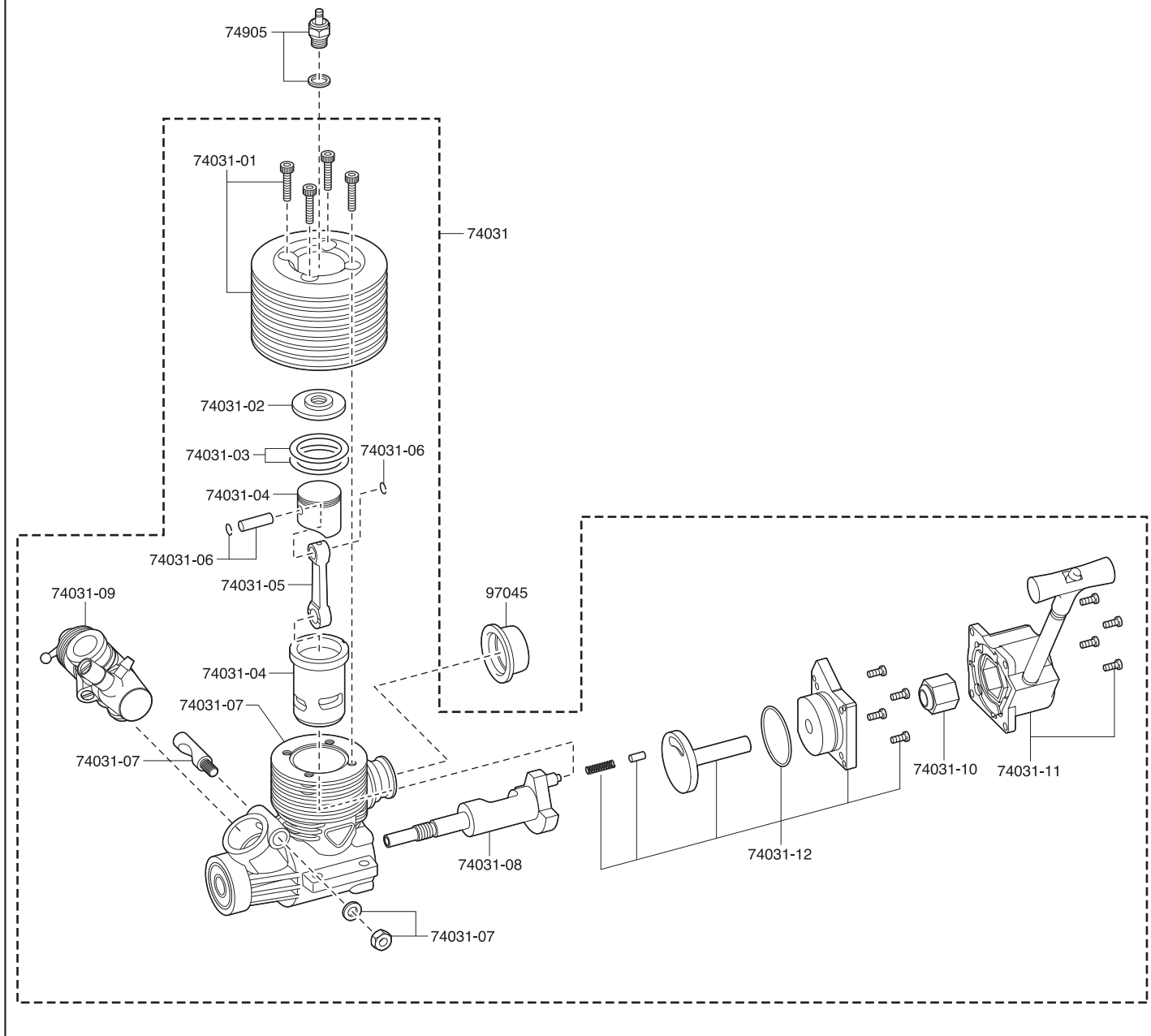


カナイツール YUICHI KANAI TOOLS

品番 No.	パーツ名 Part Names	内容 Description
YKW003 B	KANAI TOOL マイナスドライバー (6mm) KANAI TOOL Screw Driver (Flat/6mm)	それぞれビットの単品売りあります。 There is a bit single article of a spare.
YKW003 B-1	KANAI TOOL ビット (マイナス /6mm) KANAI TOOL Bit (Flat/6mm)	スペア用 Spare
YKW005 B	KANAI TOOL マイナスドライバー (3mm/ ロング) KANAI TOOL Screw Driver (Flat/3mm/Long)	それぞれビットの単品売りあります。 There is a bit single article of a spare.
YKW005 B-1	KANAI TOOL ビット (マイナス /3mm/ ロング) KANAI TOOL Bit (Flat/3mm/Long)	スペア用 Spare
YKW006 B	KANAI TOOL プラスドライバー (No.1) KANAI TOOL Screw Driver (No.1)	3~4mm プラスビス用ツール Tool for 3-4mm Phillips screw それぞれビットの単品売りあります。 There is a bit single article of a spare.
YKW006 B-1	KANAI TOOL ビット (プラス /No.1) KANAI TOLL Bit (Screw Driver/No.1)	スペア用 Spare
YKW007 B	KANAI TOOL プラスドライバー (No.2) KANAI TOOL Screw Driver (No.2)	2~2.6mm プラスビス用ツール Tool for 2~2.6mm Phillips screw それぞれビットの単品売りあります。 There is a bit single article of a spare.
YKW007 B-1	KANAI TOOL ビット (プラス /No.2) KANAI TOOL Bit (Screw Driver/No.2)	スペア用 Spare
YKW008	T 型ホイールレンチ (1/8 サイズ) T-Wheel Wrench (1/8 Size)	ホイールナット用ツール Tool for Wheel nut
YKW011	スパナ (5.5-7.0) Spanner (5.5-7.0)	
YKW012	スパナ (6.5-8.0) Spanner (6.5-8.0)	
YKW015 B	KANAI TOOL 6 角レンチドライバー (1.5mm) KANAI TOOL Hex Wrench Driver (1.5mm)	3mm セットビス用ツール Tool for 3mm Set screw それぞれビットの単品売りあります。 There is a bit single article of a spare.
YKW015 B-1	KANAI TOOL ビット (6 角 /1.5mm) KANAI TOOL Bit (Hex/1.5mm)	スペア用 Spare
YKW020 TC	KANAI TOOL 6 角レンチドライバー (2.0mm/ チタンコート) KANAI TOOL Hex Wrench Driver (2.0mm/Ti-Coating)	3mm ヘックスビス用ツール Tool for 3mm Hex screw それぞれビットの単品売りあります。 There is a bit single article of a spare.
YKW020 TC-1	KANAI TOOL ビット (6 角 /2.0mm/ チタンコート) KANAI TOOL Bit (Hex/2.0mm/Ti-Coating)	

品番 No.	パーツ名 Part Names	内容 Description
YKW025 B	KANAI TOOL 6 角レンチドライバー (2.5mm) KANAI TOOL Hex Wrench Driver (2.5mm)	3mm キャップビス用ツール Tool for 3mm Cap screw それぞれビットの単品売りあります。 There is a bit single article of a spare.
YKW025 B-1	KANAI TOOL ビット (6 角 /2.5mm) KANAI TOOL Bit (Hex/2.5mm)	スペア用 Spare
YKW030 B	KANAI TOOL 6 角レンチドライバー (3.0mm) KANAI TOOL Hex Wrench Driver (3.0mm)	4mm キャップビス用ツール Tool for 4mm Cap screw それぞれビットの単品売りあります。 There is a bit single article of a spare.
YKW030 B-1	KANAI TOOL ビット (6 角 /3.0mm) KANAI TOOL Bit (Hex/3.0mm)	スペア用 Spare
YKW030 BPB	KANAI TOOL ボールポイントドライバー (3.0mm) KANAI TOOL Ball Point Driver (3.0mm)	4mm キャップビス用ツール Tool for 4mm Cap screw それぞれビットの単品売りあります。 There is a bit single article of a spare.
YKW030 BPB-1	KANAI TOOL ビット (ボールポイント /3.0mm) KANAI TOOL Bit (Ball Point/3.0mm)	スペア用 Spare
YKW055 BxB	KANAI TOOL ボックスドライバー (5.5mm) KANAI TOOL Box Driver (5.5mm)	3mm ナット用ツール Tool for 3mm Nut それぞれビットの単品売りあります。 There is a bit single article of a spare.
YKW055 BxB-1	KANAI TOOL ビット (ボックス /5.5mm) KANAI TOOL Bit (Box/5.5mm)	スペア用 Spare
YKW070 BxB	KANAI TOOL ボックスドライバー (7.0mm) KANAI TOOL Box Driver (7.0mm)	4mm ナット用ツール Tool for 4mm Nut それぞれビットの単品売りあります。 There is a bit single article of a spare.
YKW070 BxB-1	KANAI TOOL ビット (ボックス /7.0mm) KANAI TOOL Bit (Box/7.0mm)	スペア用 Spare
YKW102	スパナセット (5.5-7.0/6.5-8.0) Spanner (5.5-7.0/6.5-8.0)	

KE21SPエンジン分解図 / EXPLODED VIEW / EXPLOSIONSZEICHNUNG / VUE ECLATEE / DESPIECE



スペアパーツ SPARE PARTS

品番 No.	パーツ名 Part Names
74031	KE21SPエンジンAssembly KE21SP Engine
74031-01	シリンダーヘッド (KE21SP) Cylinder Head (KE21SP)
74031-02	アンダーヘッド (KE21SP) Under Head (KE21SP)
74031-03	ヘッドガスケット (KE21SP) Head Gasket (KE21SP)
74031-04	ピストン・シリンダーセット (KE21SP) Piston & Cylinder Set (KE21SP)
74031-05	コンロッド (KE21SP) Connecting Rod (KE21SP)
74031-06	ピストンピン (KE21SP) Piston Pin (KE21SP)
74031-07	クランクケースセット (KE21SP) Crankcase Set (KE21SP)
74031-08	クランクシャフト (KE21SP) Crankshaft (KE21SP)

品番 No.	パーツ名 Part Names
74031-09	スライドキャブアッセンブリー (KE21SP) Slide Carburetor Assembly (KE21SP)
74031-10	ワンウェイベアリングセット (KE21SP) Oneway Bearing Set (KE21SP)
74031-11	リコイルスターターアッセンブリー (KE21SP) Recoil Starter Assembly (KE21SP)
74031-12	バックプレートセット (KE21SP) Back Plate Set (KE21SP)
74905	Gグロープラグ (74904) G-Glow Plug (74904)
97045	マフラーガスケット (21-28クラス/5入) Muffler Gasket (21-28 class / 5pcs)