

※ご使用前にこの説明書を良くお読みになり十分に理解してください。
 Before beginning assembly, please read these instructions thoroughly!

EVOLVA コンバージョンキット EVOLVA Conversion Kit

KYOSHO
 THE FINEST RADIO CONTROL MODELS
 取扱説明書
 INSTRUCTION MANUAL
 No.FMW104

お買い上げありがとうございます。ご使用前にこの説明書をよく読んで正しくお使いください。
 Thank you for purchasing this set. Before installation, please carefully read and follow the instructions on this sheet.

説明書に使われているマーク
 Symbols used throughout the instruction manual, comprise:

X 別購入品。
 Must be purchased separately!

L/R 左右同じように組立てる。
 Assemble left and right sides the same way.

1:1 原寸図。
 True-to-scale diagram.

ネジロック剤を塗る。
 Apply threadlocker (screw cement).

陰部をカットする。
 Cut off shaded portion.

可動するように組立てる。
 Ensure smooth non-binding movement while assembling.

x2 2セット組立てる(例)。
 Assemble as many times as specified (here: twice).

仮止め。
 Tentatively tighten.

< はじめに >

< Before Starting >

※ このコンバージョンキットは、以下のパーツが使われることを前提に説明しています。

※ This Conversion kit requires the following parts.



- | | | | |
|-------------|--|-----------|--|
| ●FM503 | ナックルアーム (2°)
Knuckle Arm (2°) | ●FM533-35 | リヤサスホルダー (7mm / 3.5イン)
Rear Suspension Holder (7mm / 3.5IN) |
| ●FM531-4319 | フロントスプリング (4.3-1.9 ホワイト)
Front Spring (4.3-1.9 white) | ●FMW33 | アルミフロントアッパーアームマウント (EVOLVA)
Aluminum Front Upper Arm Mount (EVOLVA) |
| ●FM532-5319 | リヤスプリング (5.3-1.9 ホワイト)
Rear Spring (5.3-1.9 white) | ●FMW34 | アジャスタブルサーボセイバー (EVOLVA / Height)
Adjustable Servo Saver (EVOLVA / Height) |

< 内容物 >

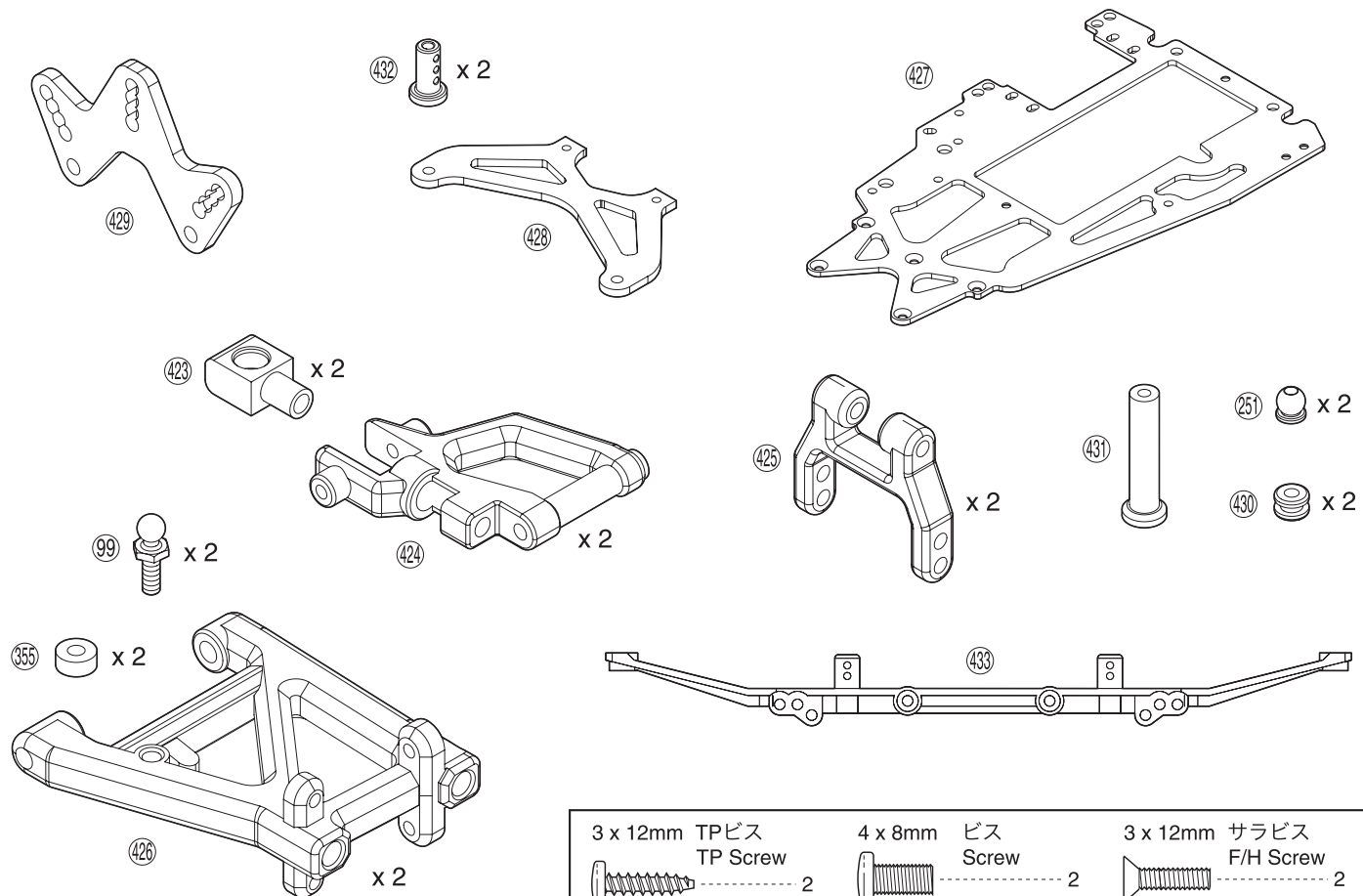
< Contents >

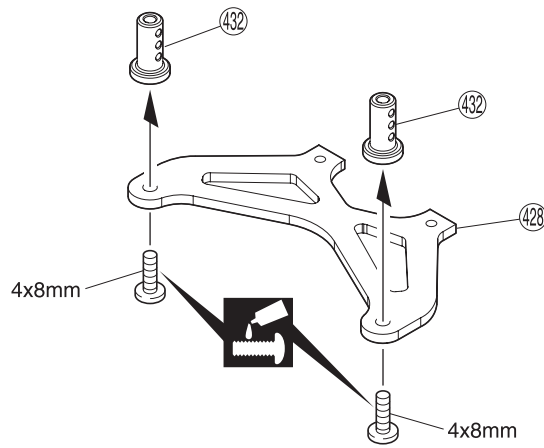
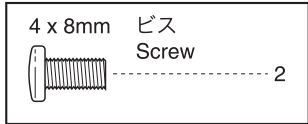
※ 他の部品、ビス類は全てキットより流用してください。

※ Any other parts required will be used from the original kit.

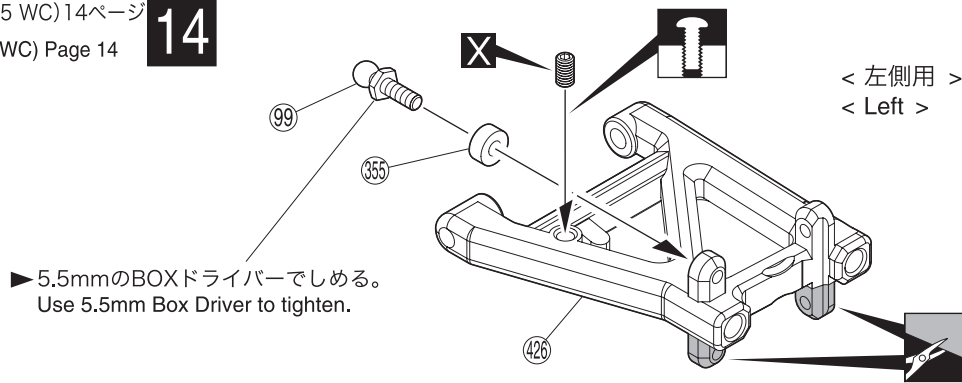
※ ⑨⑨の組み立てには5.5mmボックスドライバーが必要です。

※ To assemble ⑨⑨, 5.5mm Box Driver is required.

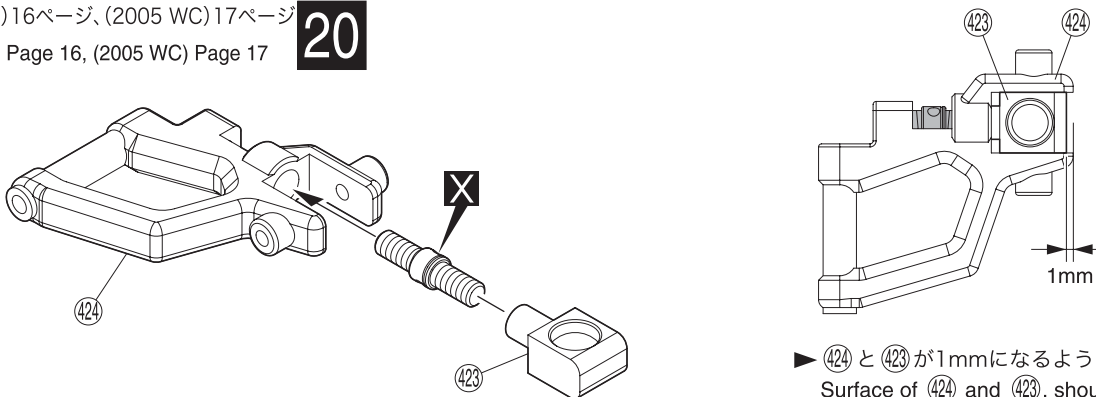




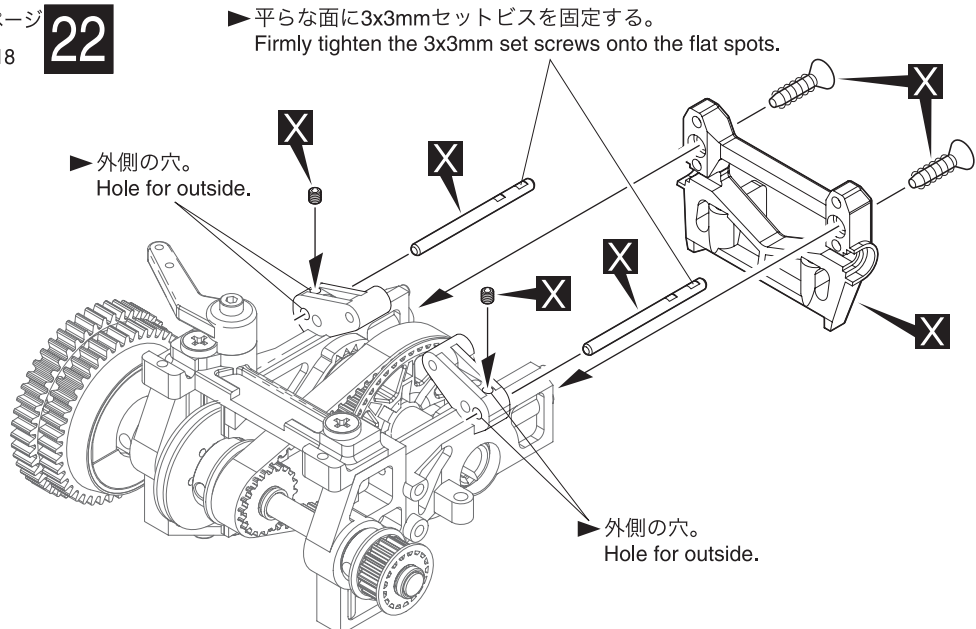
▶ ボディマウントの位置が変更になっていますので、ボディの穴位置も変更してください。
Change the hole positions for the body accordingly.



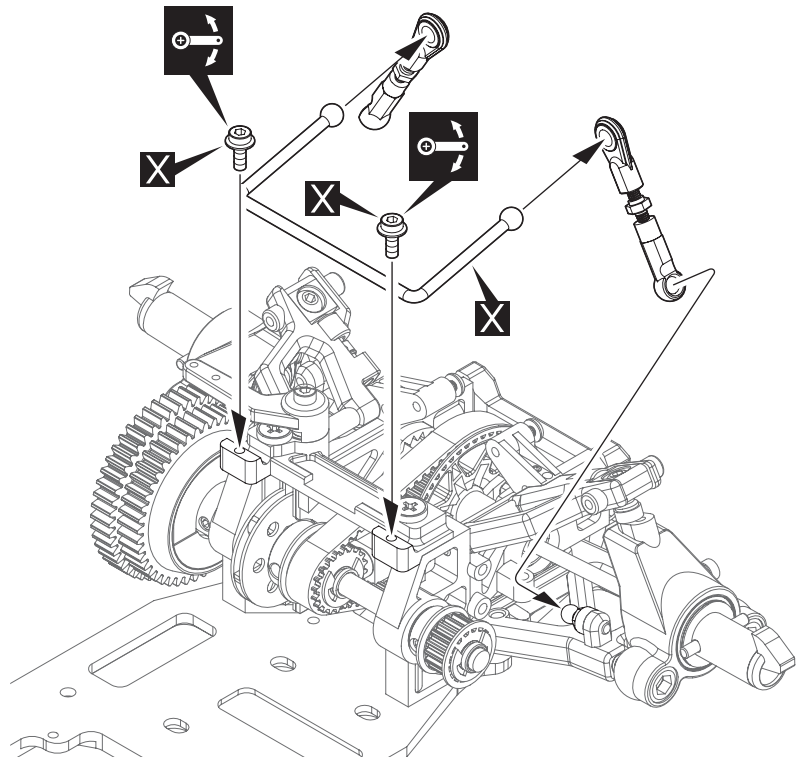
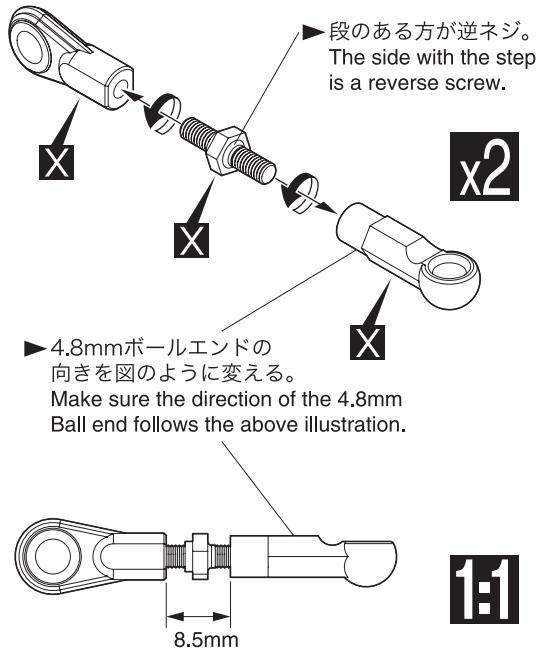
< 左側用 >
< Left >



▶ ④24と④23が1mmになるようにする。
Surface of ④24 and ④23, should be 1mm.



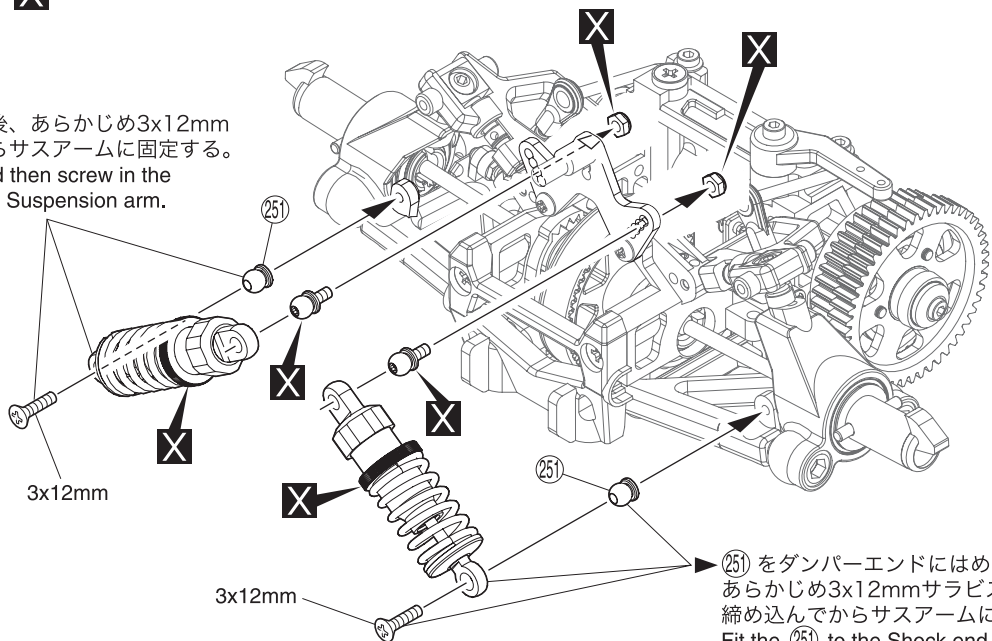
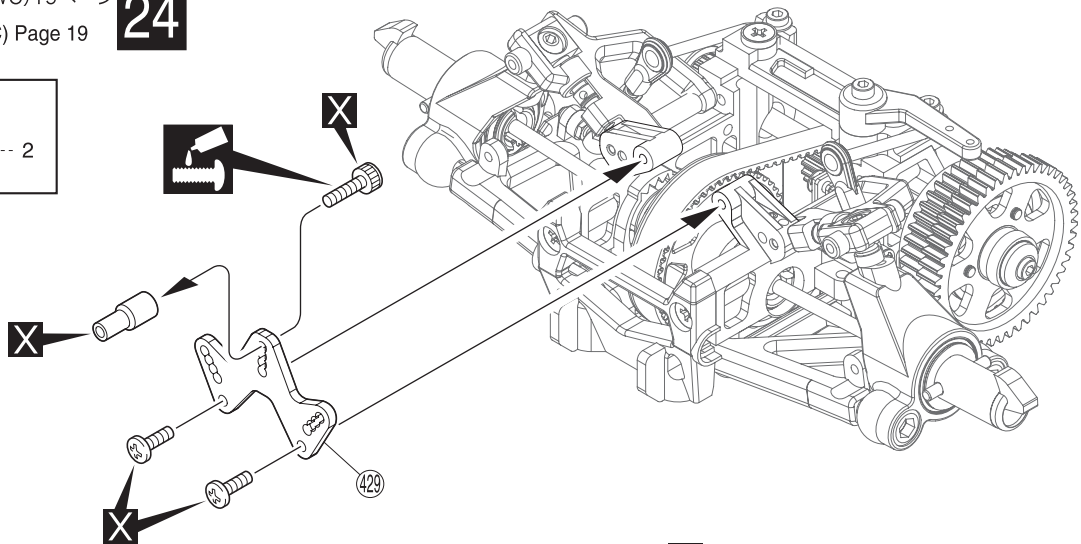
23



24



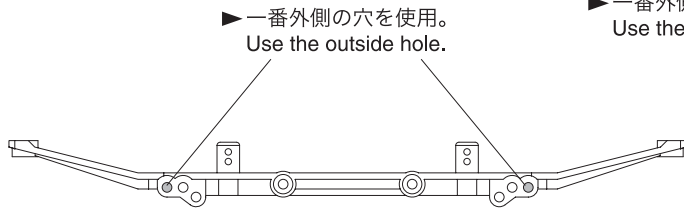
▶ ②51 をダンパーエンドにはめた後、あらかじめ3x12mm
 サラビスを ②51 に締め込んでからサスアームに固定する。
 Fit the ②51 to the Shock end and then screw in the
 3x12mm F/H screw to fix into the Suspension arm.



▶ ②51 をダンパーエンドにはめた後、
 あらかじめ3x12mmサラビスを②51 に
 締め込んでからサスアームに固定する。
 Fit the ②51 to the Shock end and then
 screw in the 3x12mm F/H screw to fix
 into the Suspension arm.

(2005) 19ページ、(2005 WC) 20ページ
 (2005) Page 19, (2005 WC) Page 20

25

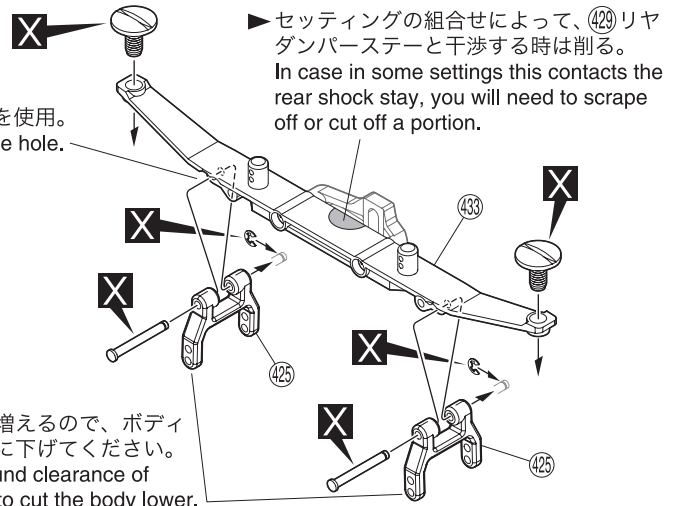


▶ 一番外側の穴を使用。
 Use the outside hole.

▶ 一番外側の穴を使用。
 Use the outside hole.

▶ 下の穴で固定。
 Fix to the bottom holes.

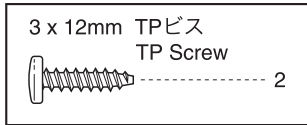
ボディと路面のスキマも増えるので、ボディのカットラインを少し下に下げてください。
 This will create more ground clearance of the body and will require to cut the body lower.



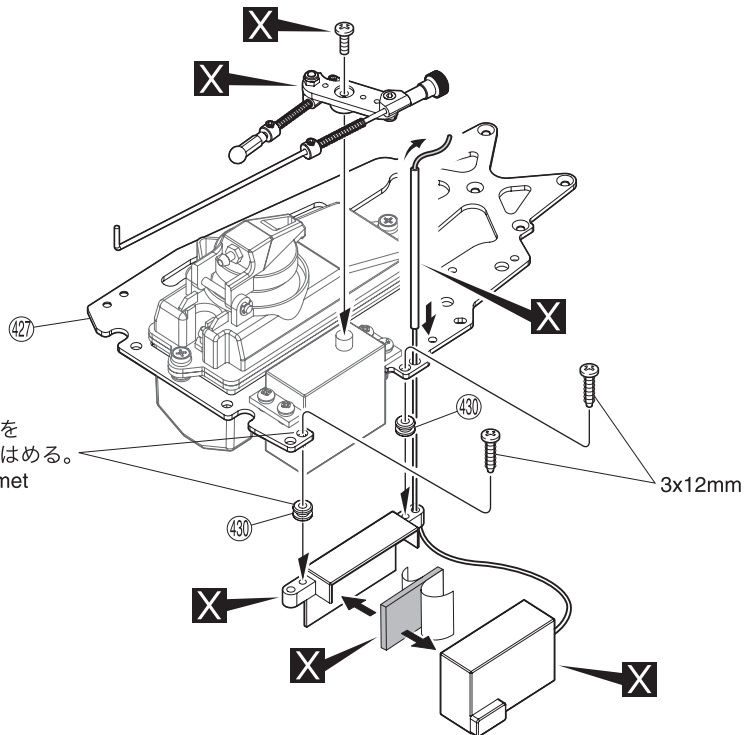
▶ セッティングの組合せによって、(429) リヤダンパステーと干渉する時は削る。
 In case in some settings this contacts the rear shock stay, you will need to scrape off or cut off a portion.

(2005) 21ページ、(2005 WC) 22ページ
 (2005) Page 21, (2005 WC) Page 22

29



▶ 先に (430) ゴムグロメットを (427) アッパープレートにはめる。
 First fit the rubber grommet on to the upper plate.



(2005) 23ページ
 (2005) Page 23

34

(2005 WC) 26ページ
 (2005 WC) Page 26

38



スペアパーツ SPARE PARTS

★ FOR JAPANESE MARKET ONLY.

品番 No.	パーツ名 Part Names	内容 (キーNo.と入数) Quantity	★定価 (税込)	★発送手数料
FM312HC	リヤボディマウント (EVOLVA 2007) Rear Body Mount (EVOLVA 2007)	(32) (43) x 1	630	
FM546	リヤサスアーム (EVOLVA 2007) Rear Suspension Arm (EVOLVA 2007)	(423) (424) (425) (426) x 2	945	
FM547	アッパープレート (EVOLVA 2007) Upper Plate (EVOLVA 2007)	(427) x 1	3885	
FM548	フロントボディマウント (EVOLVA 2007) Front Body Mount (EVOLVA 2007)	(428) x 1	1680	
FM549	リヤダンパステー (EVOLVA 2007) Rear Shock Stay (EVOLVA 2007)	(429) x 1	1050	
FM550	スチールサーボセイバーシャフト (30/EVOLVA 2007) Steel Servo Saver Shaft (30/EVOLVA 2007)	(431) x 1	420	

品番 No.	パーツ名 Part Names	内容 (キーNo.と入数) Quantity	★定価 (税込)	★発送手数料
FMW38S	ショートアルミボディマウント (EVOLVA 用) Short Aluminum Body Mount (for EVOLVA)	(432) x 2 4x8mm バインドビス x 2 4x8mm Bind Screw	1155	210
UM128	4.8mm ボールスタッド (L) 4.8mm Ball Stud (L)	(99) x 4	420	(税込)
VZ246	ゴムグロメット (φ3x7x5/溝径φ5/溝長2mm/5Pcs) Rubber Grommet (3x7x5/Ditch 5/Length 2mm/5Pcs)	(430) x 5	315	
W0143	アルミカラー (3mm厚) Aluminum Color (3mm)	(355) x 10	473	
W0158	5.8mm 座付ハードボール (M3ネジ穴) 5.8mm Flanged Hard Ball (3mm Tread)	(25) x 4	420	

メーカー指定の純正部品を使用してください。
 安全にR/Cを楽しみましょう。

※製品改良のため、予告なく仕様を変更する場合があります。
 *SPECIFICATIONS ARE SUBJECT TO CHANGE WITHOUT NOTICE.
 © Copyright 2007 KYOSHO CORPORATION / 禁無断転載複製

京商ホームページ
www.kyosho.com

京商株式会社
 〒243-0034 神奈川県厚木市船子153
 ●ユーザー相談室直通電話 046-229-4115
 お問い合わせは：月曜～金曜（祝祭日を除く）10：00～18：00
 61920704-1 PRINTED IN JAPAN